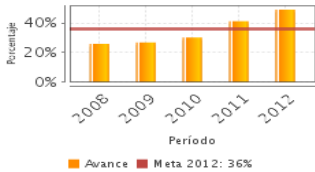


Descripción del Programa:

Inició operaciones en 2001. Su objetivo es Masificar, en coordinación con las diversas instancias del Gobierno Federal, los gobiernos estatales y Municipales, con organizaciones de la sociedad civil, miembros del Sistema Nacional de Cultura Física y Deporte, SINADE y los beneficiarios, la práctica regular y sistemática de actividades físicas, recreativas y deportivas entre la población. Apoya a dichas instancias con recursos técnico-operativos, asesorías, materiales y capacitación, ya sea en especie o con recursos monetarios. El Programa esta dirigido a la población mexicana mayor de 6 años y opera bajo tres modalidades: Activación Física, Centros del Deporte Escolar y Municipal, y Eventos Multideportivos.

Resultados

Porcentaje de la población mexicana que participa en eventos deportivos nacionales, en el programa active vive mejor y en centros deportivos escolares y municipales.

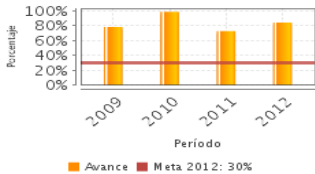


Frecuencia: Semestral
Año base: 2008
Meta: 36.00 %
Valor: 49.00 %

¿Cuáles son los resultados del programa y cómo los mide?

Que las personas participen en eventos deportivos nacionales, en el programa active vive mejor (Masificación de la Activación Física a Nivel Nacional) y en centros deportivos escolares y municipales es el principal resultado del Programa. Los resultados se miden con los indicadores: Porcentaje de crecimiento de centros del deporte escolares y municipales apoyados para su operación y Eventos masivos. Ambos indicadores muestran resultados superiores a lo programado.

Porcentaje de personas encuestadas, participantes en el Programa Nacional de Cultura Física que lo califican favorable



Frecuencia: Anual
Año base: 2009
Meta: 30.00 %
Valor: SD

Definición de Población Objetivo:

La población objetivo es la parte de la población potencial que se programa pretende atender en el año y se estimó en 40 millones de personas. La población potencial es la que tiene necesidad de realizar algún tipo de actividad física, recreativa o deportiva: niños (mayores de 6 años a partir de 2013), jóvenes, adultos, adultos mayores, indígenas y personas con capacidades diferentes.

Cobertura

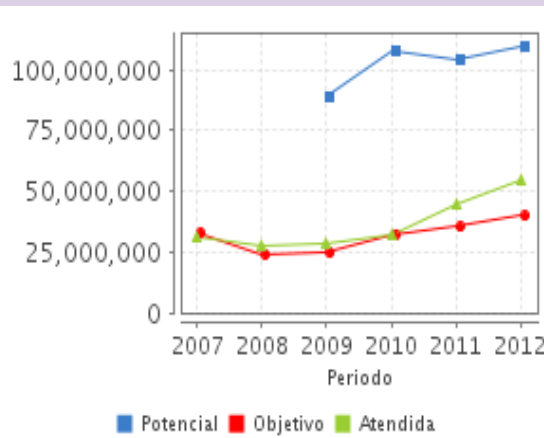
Cobertura

Entidades atendidas	31
Municipios atendidos	1,198
Localidades atendidas	-

Cuantificación de Poblaciones

Unidad de Medida PA	Valor 2012
Pesonas	
Población Potencial	110,011,001
Población Objetivo	40,000,000
Población Atendida	54,447,153
Población Atendida/ Población Objetivo	136.12 %

Evolución de la Cobertura

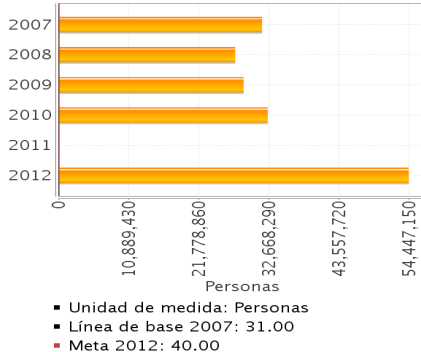


Análisis de la Cobertura

El programa tiene cobertura nacional. La cobertura ha crecido de manera constante en los últimos cinco años. El programa ha contribuido a incrementar el número de personas participantes en actividades de fomento de la activación física y del deporte. En 2012 el 49% de la población potencial participó en alguna de sus modalidades (Se atendieron 54 millones de personas) . Los incrementos más fuertes se observan en los últimos tres años, con casi diez millones de personas más cada año.

Análisis del Sector

Indicador Sectorial Población participante



Datos Presupuestarios *

Año	Presupuesto del Programa (MDP) (1)	Presupuesto del Ramo (MDP) (2)	% = (1)/(2) (3)
2007	ND	207,957.77	ND
2008	226.52	218,361.94	0.10 %
2009	252.29	230,072.23	0.11 %
2010	300.96	242,982.4	0.12 %
2011	540.77	258,804.44	0.21 %
2012	643.24	276,071.41	0.23 %

Análisis del Sector

El Programa esta alineado al Eje rector 3. Igualdad de oportunidades del PND 2007-2012. El indicador sectorial Porcentaje de la población mexicana que participa en eventos deportivos nacionales, en el programa Active Vive Mejor (Masificación de la Activación Física a Nivel Nacional) y en centros deportivos escolares y municipales mostró en 2012 que el 49% de la población nacional participó en actividades del Programa, cifra superior a la programada de 36%.

Año de Inicio del Programa: 2001

* Valores a precios constantes promedio de 2012, actualizados con el Índice Nacional de Precios al Consumidor (INPC)
MDP: Millones de Pesos.