



Consejo Nacional de Evaluación
de la Política de Desarrollo Social

ITLP- IS

Otros indicadores Económicos y Sociales de Corto Plazo

Mayo 2015

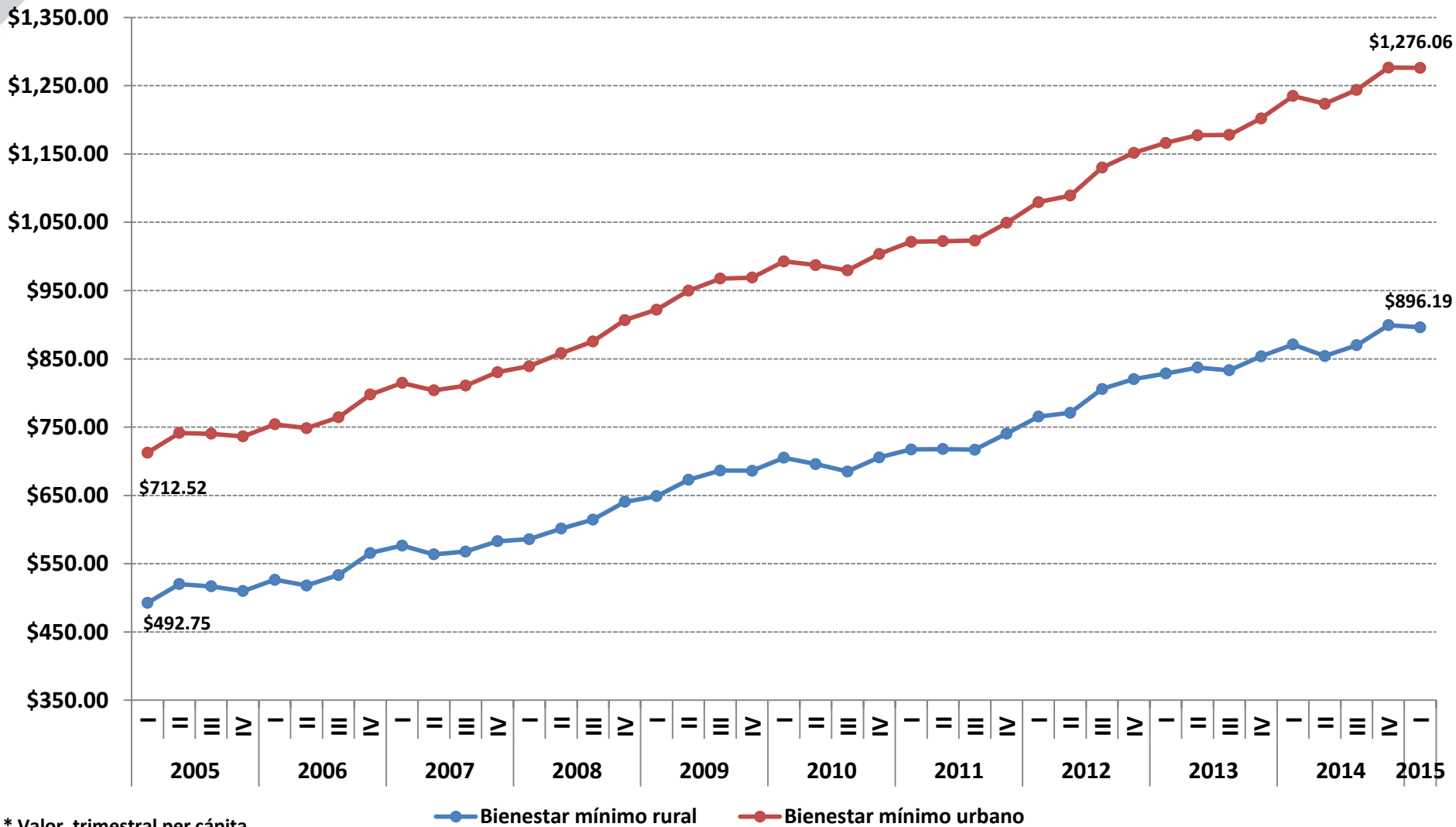
www.coneval.gob.mx

Contenido

- **Evolución promedio trimestral de las Líneas de Bienestar**
- **Producto Interno Bruto**
- **Indicador Global de la Actividad Económica (IGAE)**
- **Sistema de Indicadores Compuestos: Coincidente y Adelantado**
- **Tasa de Desocupación trimestral**
- **Trabajadores asegurados en el IMSS**
- **Participación laboral por grupos de edad**
- **Asistencia escolar y trabajo infantil**

Evolución promedio trimestral de las Líneas de Bienestar

Evolución del valor promedio trimestral de la canasta alimentaria (línea de bienestar mínimo)* Primer trimestre 2005 - primer trimestre 2015¹

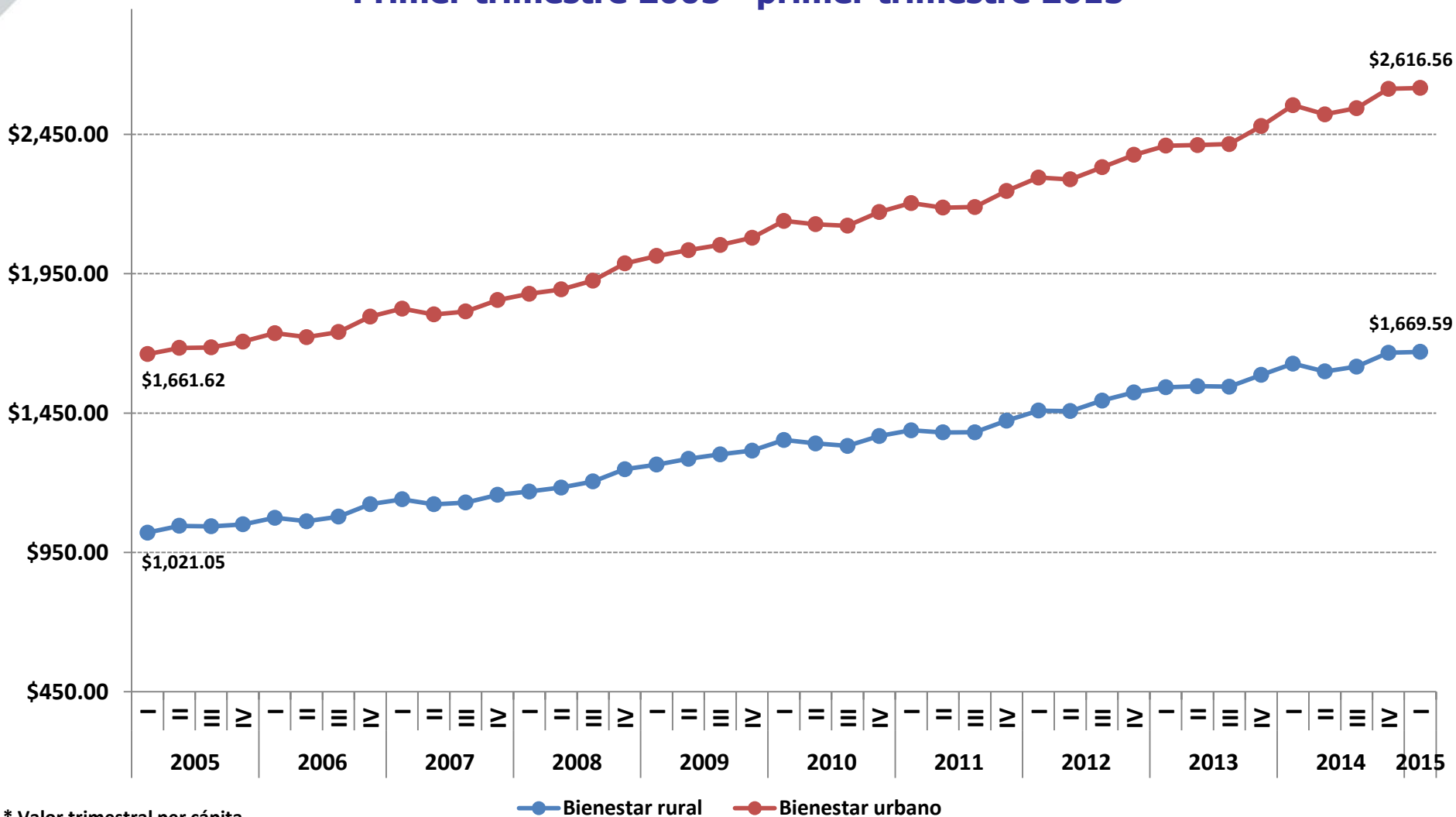


* Valor trimestral per cápita

—●— Bienestar mínimo rural —●— Bienestar mínimo urbano

Evolución del valor promedio trimestral de la canasta alimentaria más la no alimentaria (línea de bienestar)*

Primer trimestre 2005 - primer trimestre 2015¹

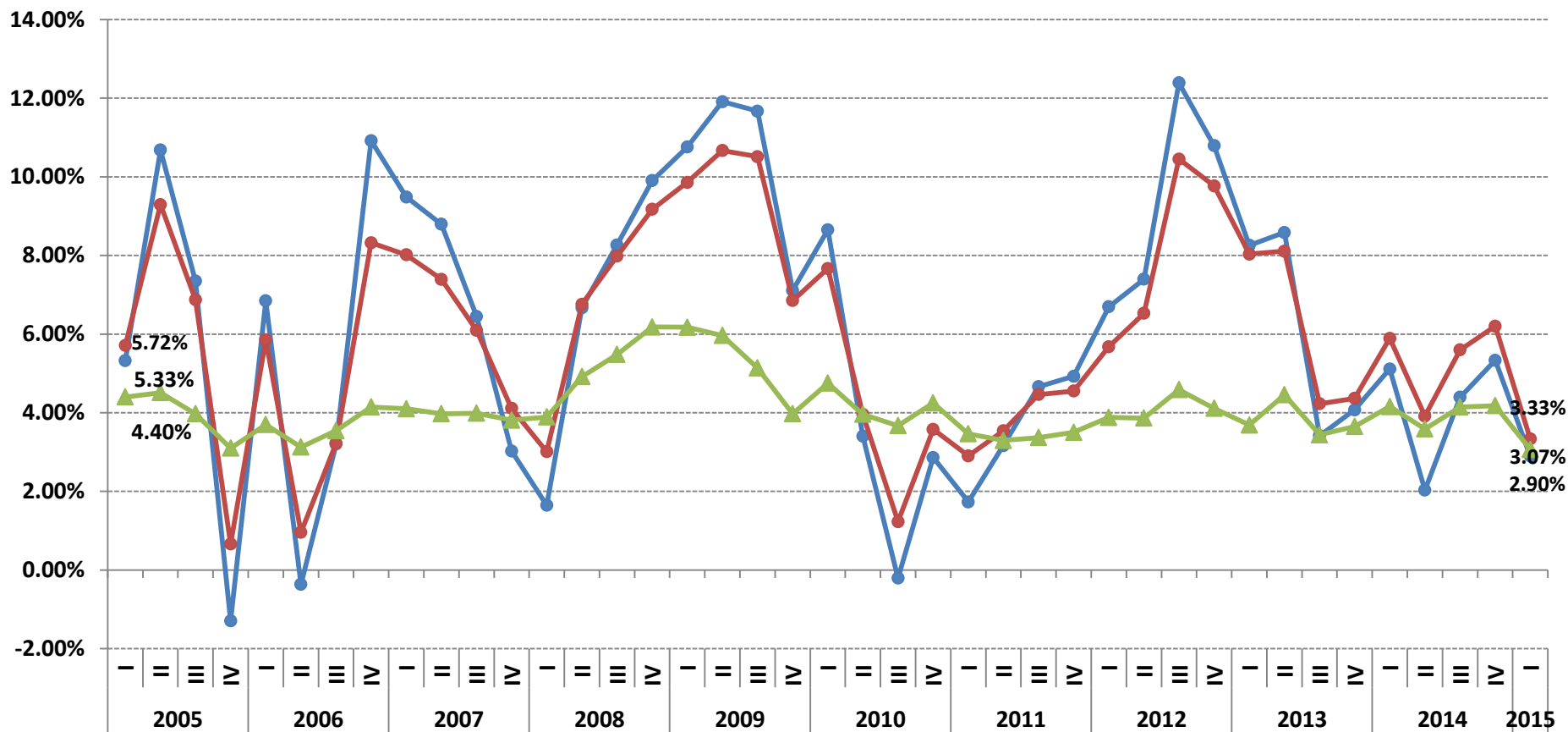


* Valor trimestral per cápita

● Bienestar rural ● Bienestar urbano

Evolución del valor promedio trimestral de la canasta alimentaria (línea de bienestar mínimo)* y del Índice Nacional de Precios al Consumidor (INPC)

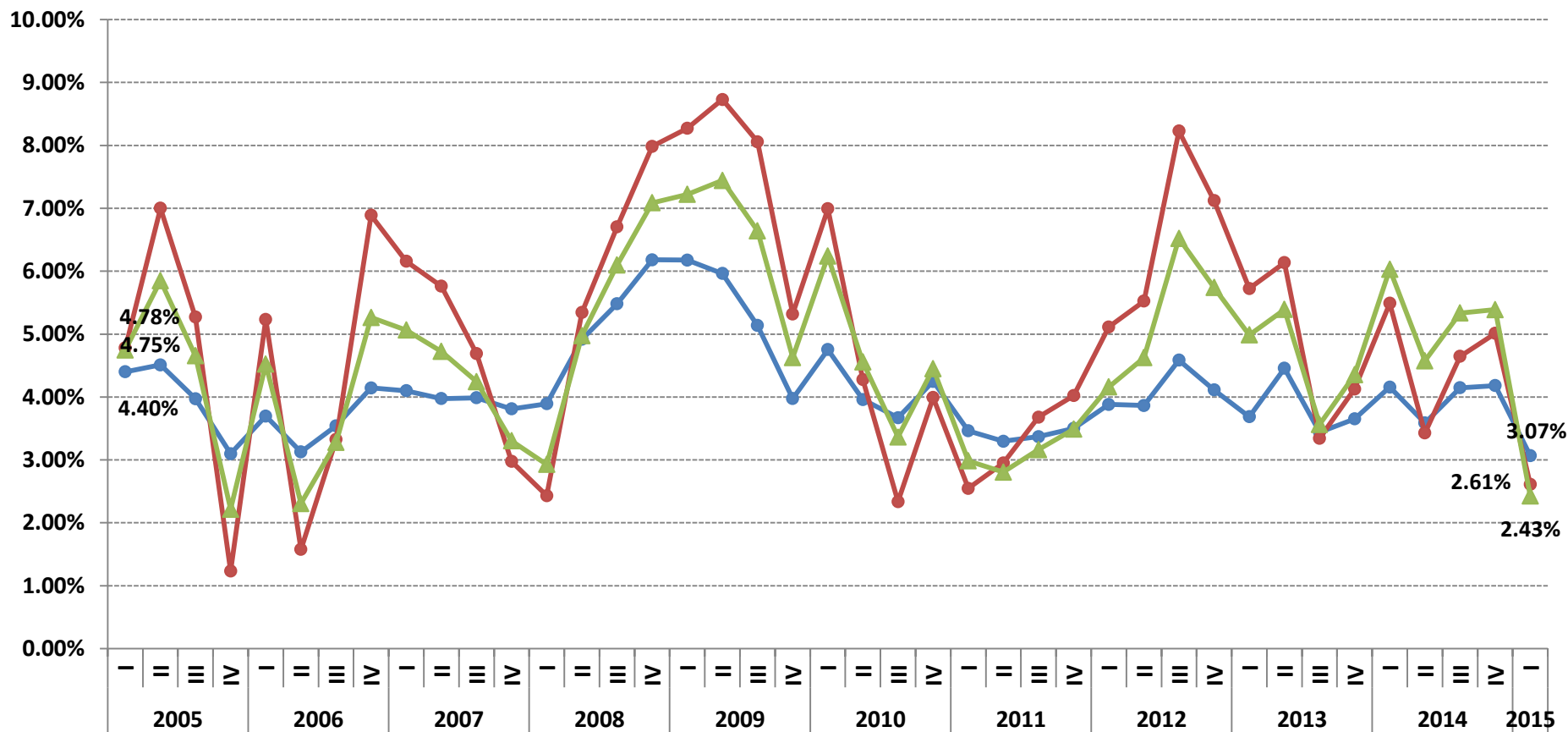
Primer trimestre 2005 - primer trimestre 2015¹



* Valor porcentual con respecto al mismo trimestre del año anterior.

● Rural ● Urbano ▲ INPC

Evolución promedio trimestral del valor de la canasta alimentaria más la no alimentaria (línea de bienestar)* y del Índice Nacional de Precios al Consumidor (INPC), Primer trimestre 2005 – primer trimestre 2015¹



* Valor porcentual con respecto al mismo trimestre del año anterior.

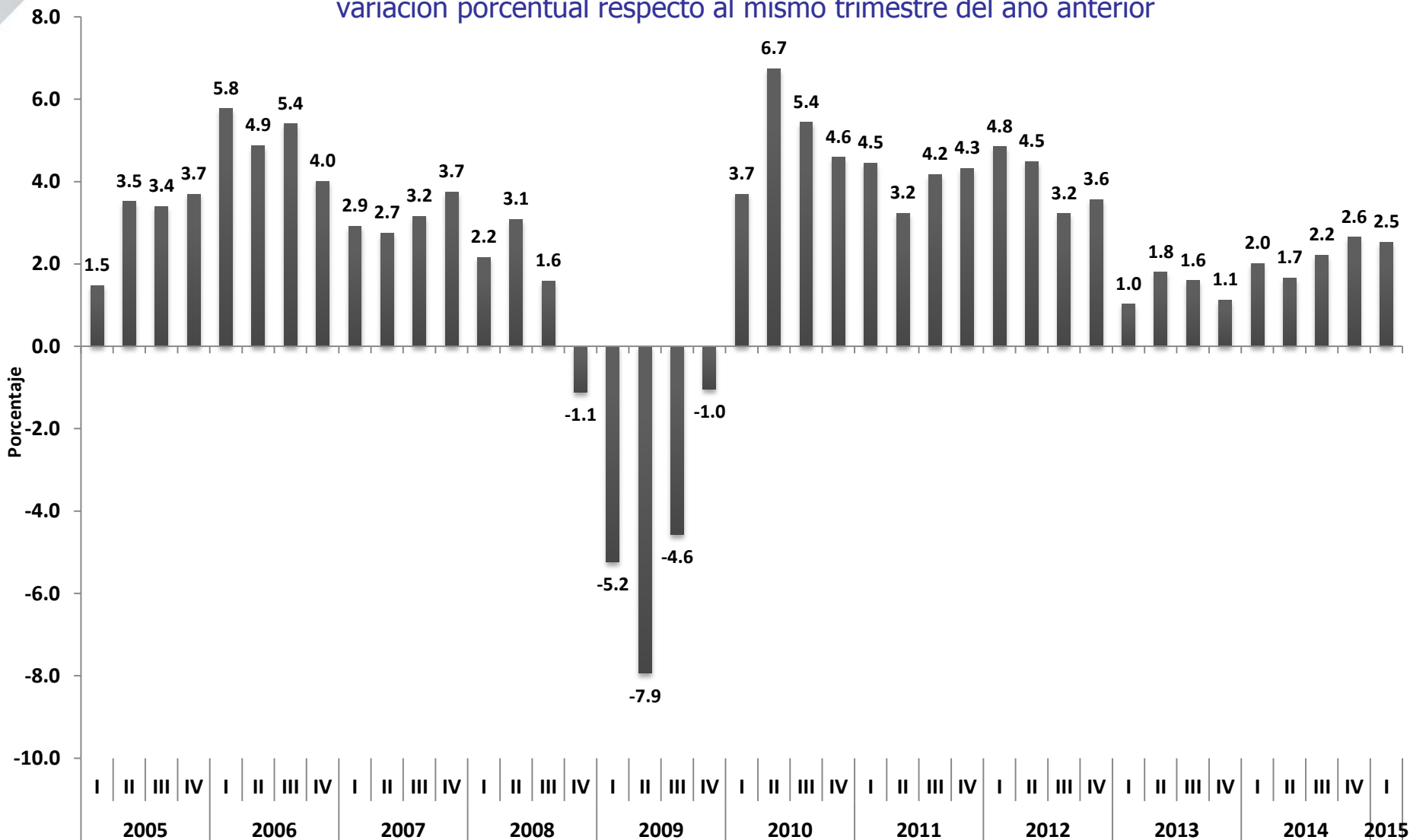
—●— Rural —●— Urbano —▲— INPC

Producto Interno Bruto

Producto Interno Bruto

Primer trimestre 2005 – primer trimestre 2015

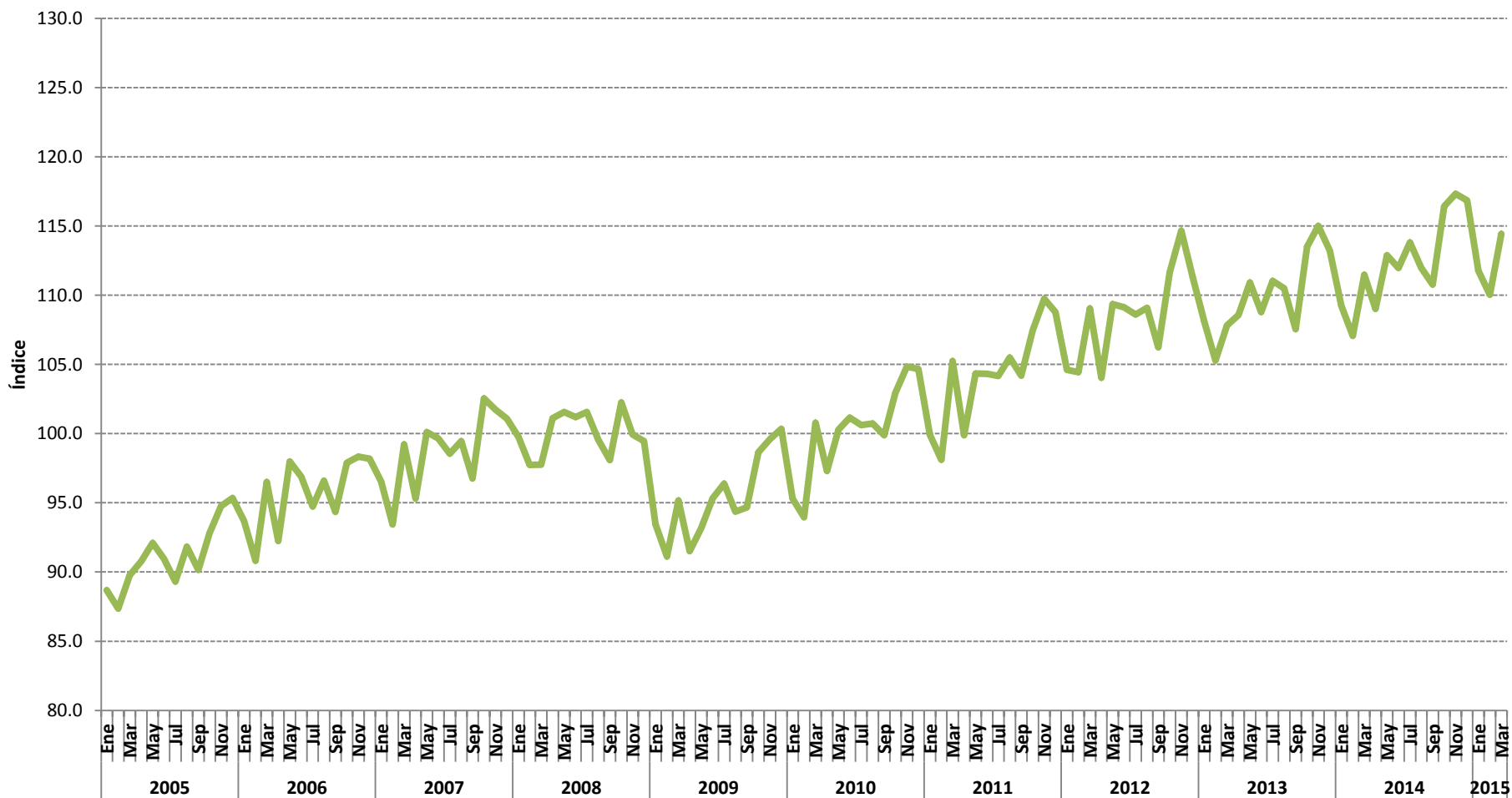
variación porcentual respecto al mismo trimestre del año anterior



Indicador Global de la Actividad Económica (IGAE)

Indicador Global de la Actividad Económica

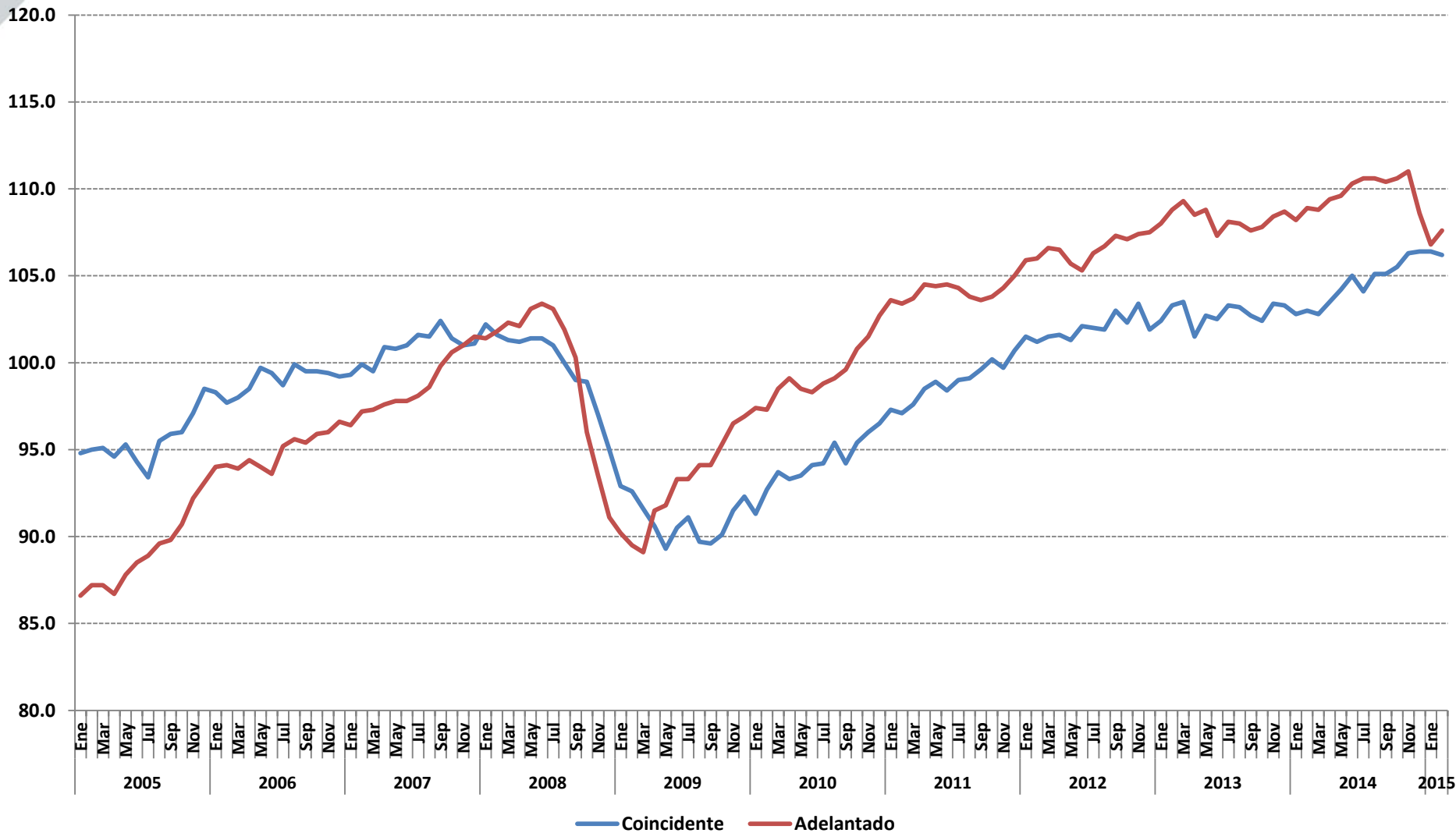
Enero 2005 – marzo 2015



Sistema de Indicadores Compuestos: Coincidente y Adelantado

Sistema de Indicadores Compuestos: Coincidente y Adelantado

enero 2005 – febrero 2015



Ingreso Laboral Per cápita

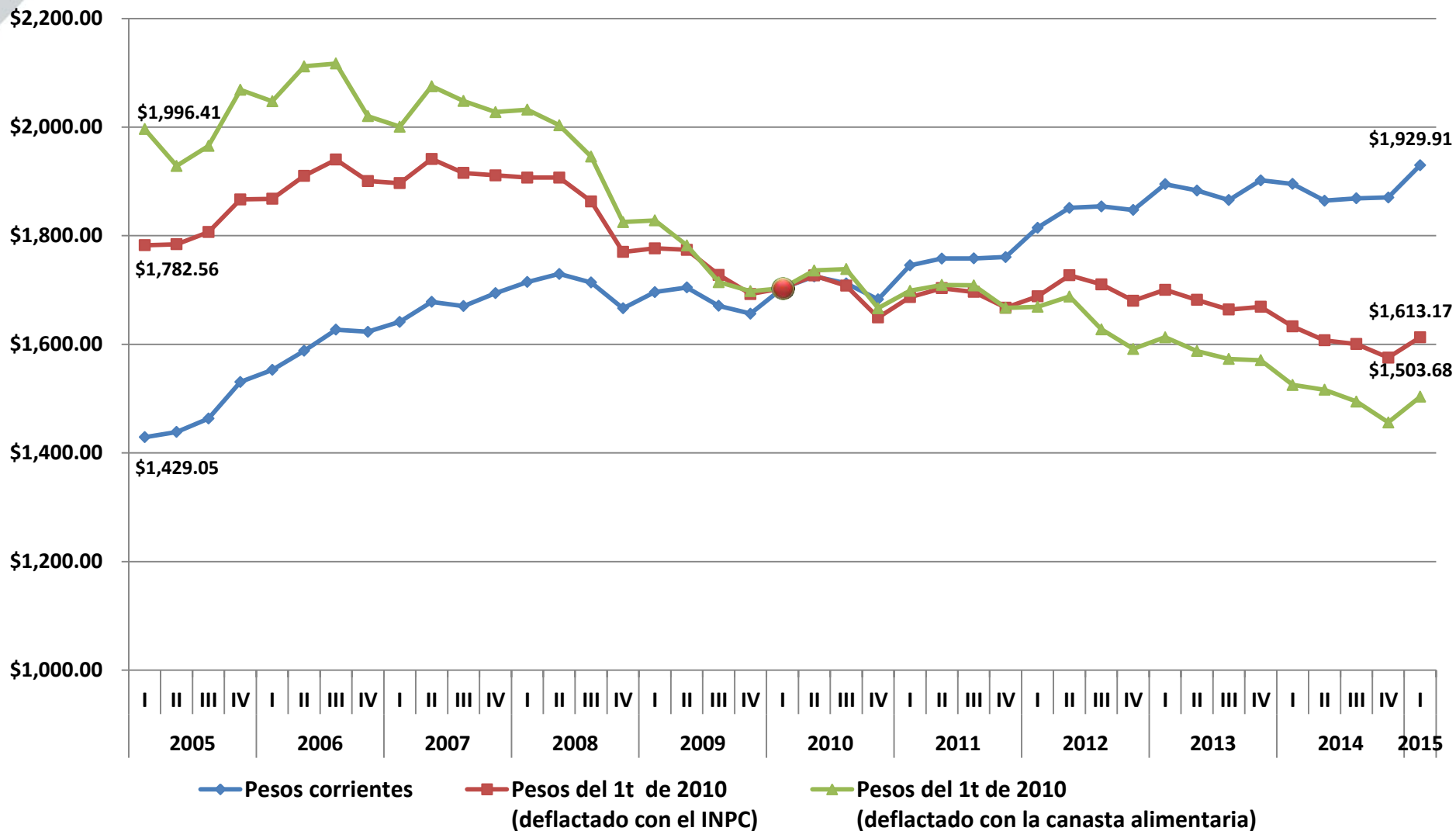
Ingreso laboral per cápita

Definición

- Es el cociente del ingreso mensual por trabajo recibido por toda la población, dividido entre la población total.
- Este se presenta como:
 - ***Corriente o nominal***: a pesos corrientes de cada trimestre.
 - ***A pesos constantes o real***: deflactado con el índice Nacional de Precios al Consumidor (INPC). Muestra el poder adquisitivo del ingreso laboral per cápita de acuerdo a la evolución de la inflación.
 - ***Deflactado con el índice de precios de la canasta alimentaria o línea de bienestar mínimo (lbm)***: Muestra la evolución del poder adquisitivo del ingreso laboral per cápita con respecto a la evolución de los precios de la canasta básica alimentaria de la medición multidimensional de la pobreza.

Ingreso laboral per cápita a pesos corrientes (nominal), a pesos constantes (real) y deflactado con el índice de precios de la canasta alimentaria (línea de bienestar mínimo)¹

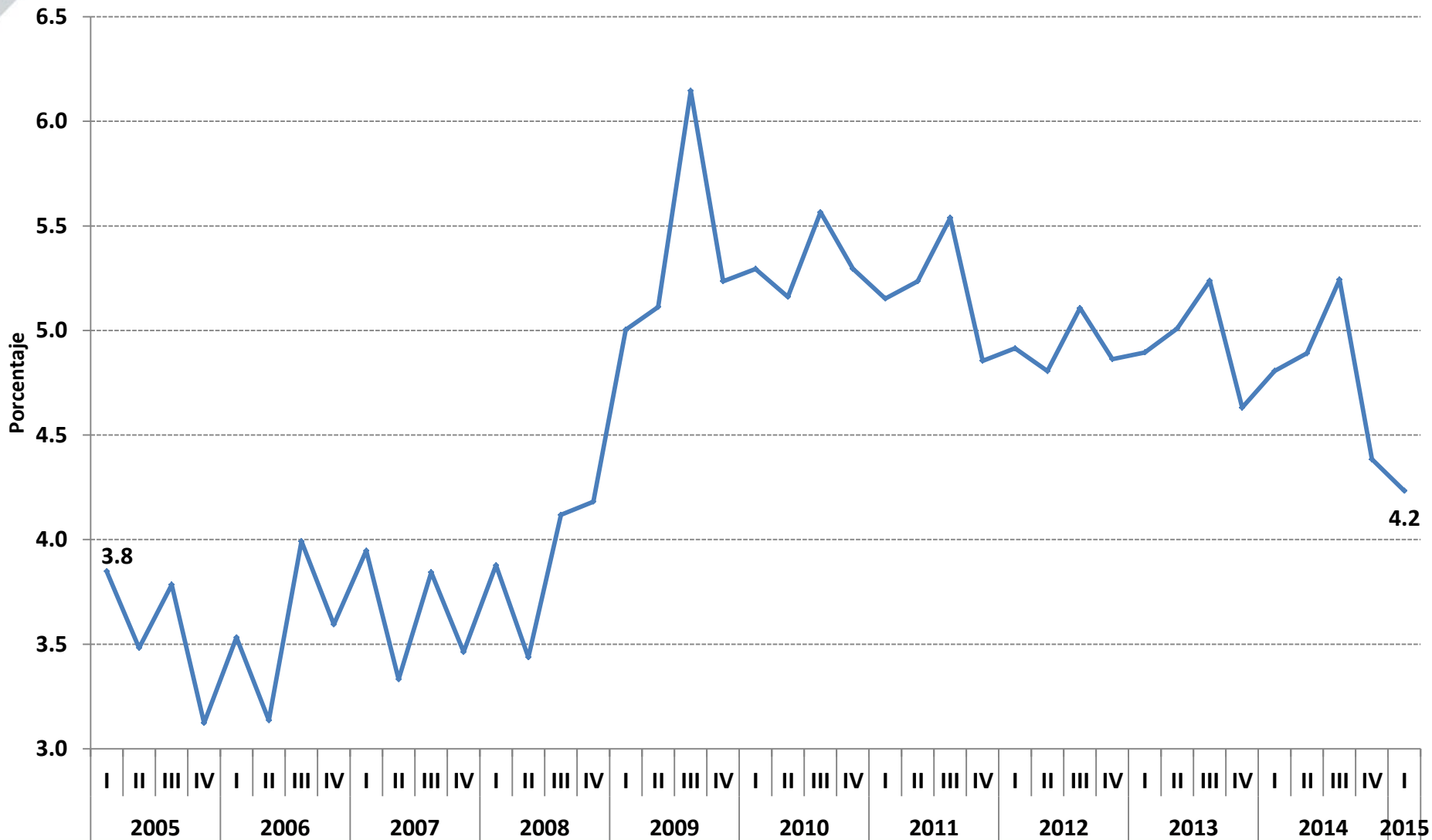
Primer trimestre 2005 - primer trimestre 2015



Tasa de desocupación trimestral

Tasa de desocupación trimestral¹

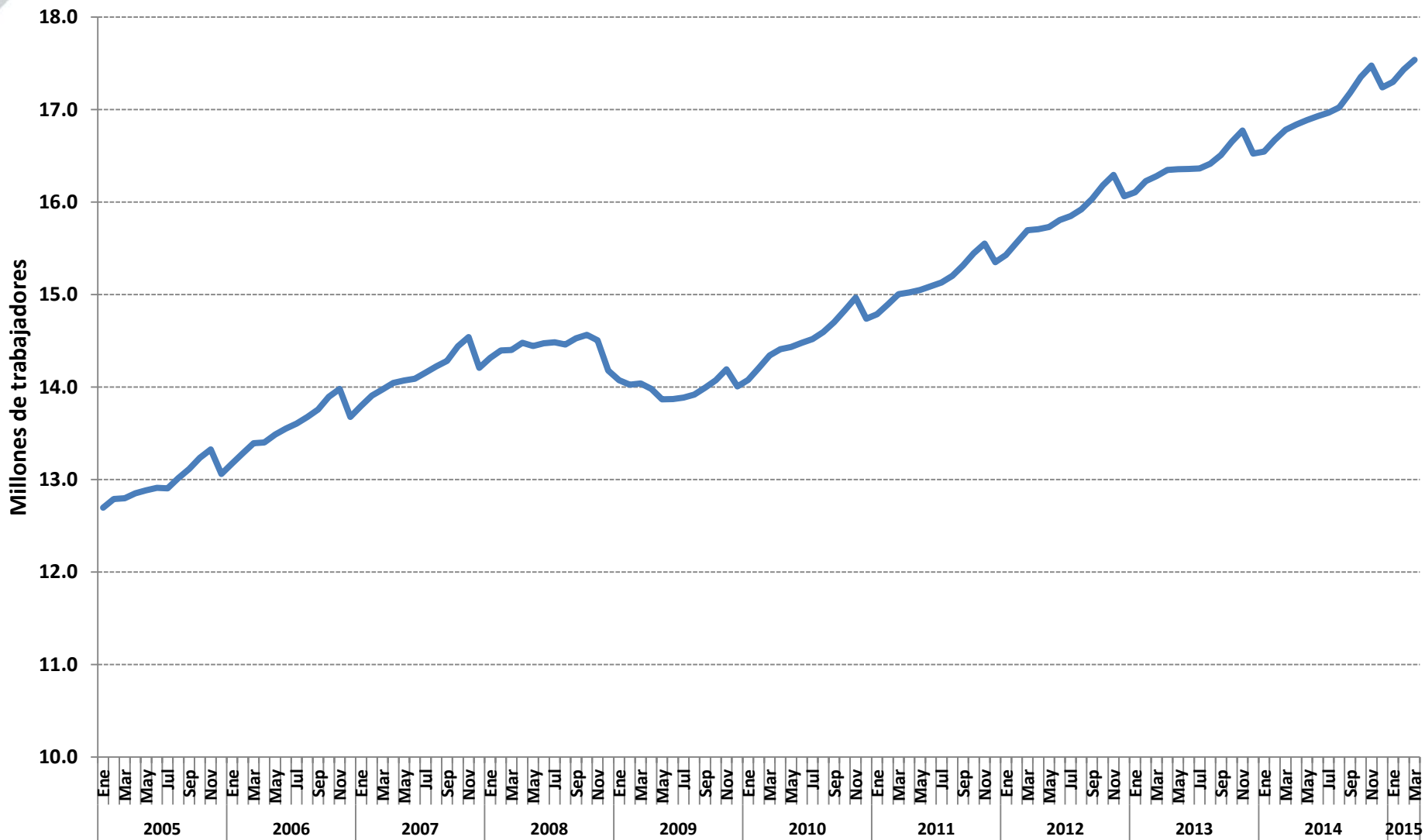
Primer trimestre 2005 – primer trimestre 2015



Trabajadores asegurados en el IMSS

Trabajadores asegurados en el IMSS

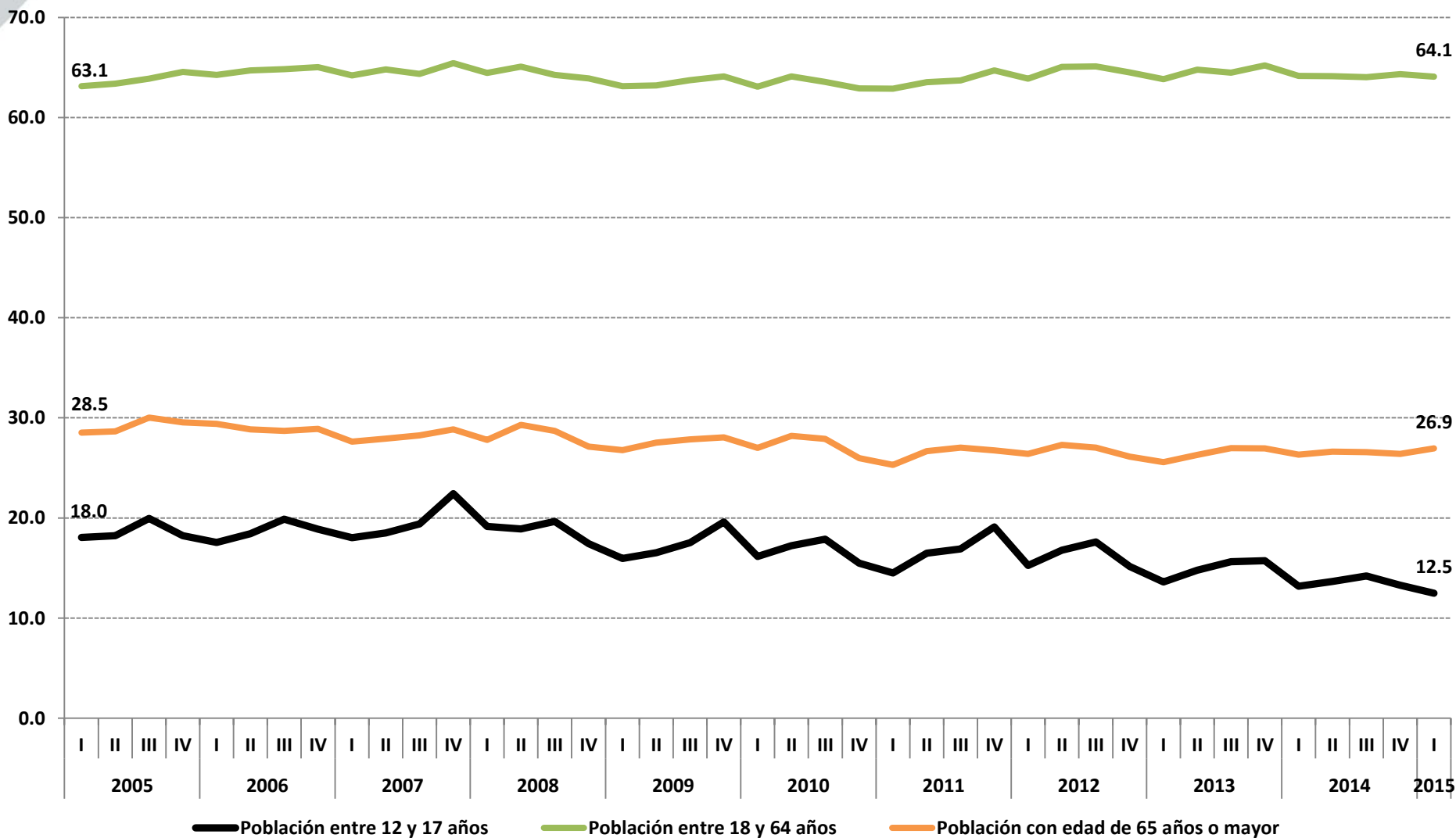
Enero 2005 – marzo 2015



Participación laboral por grupos de edad

Participación laboral por grupos de edad

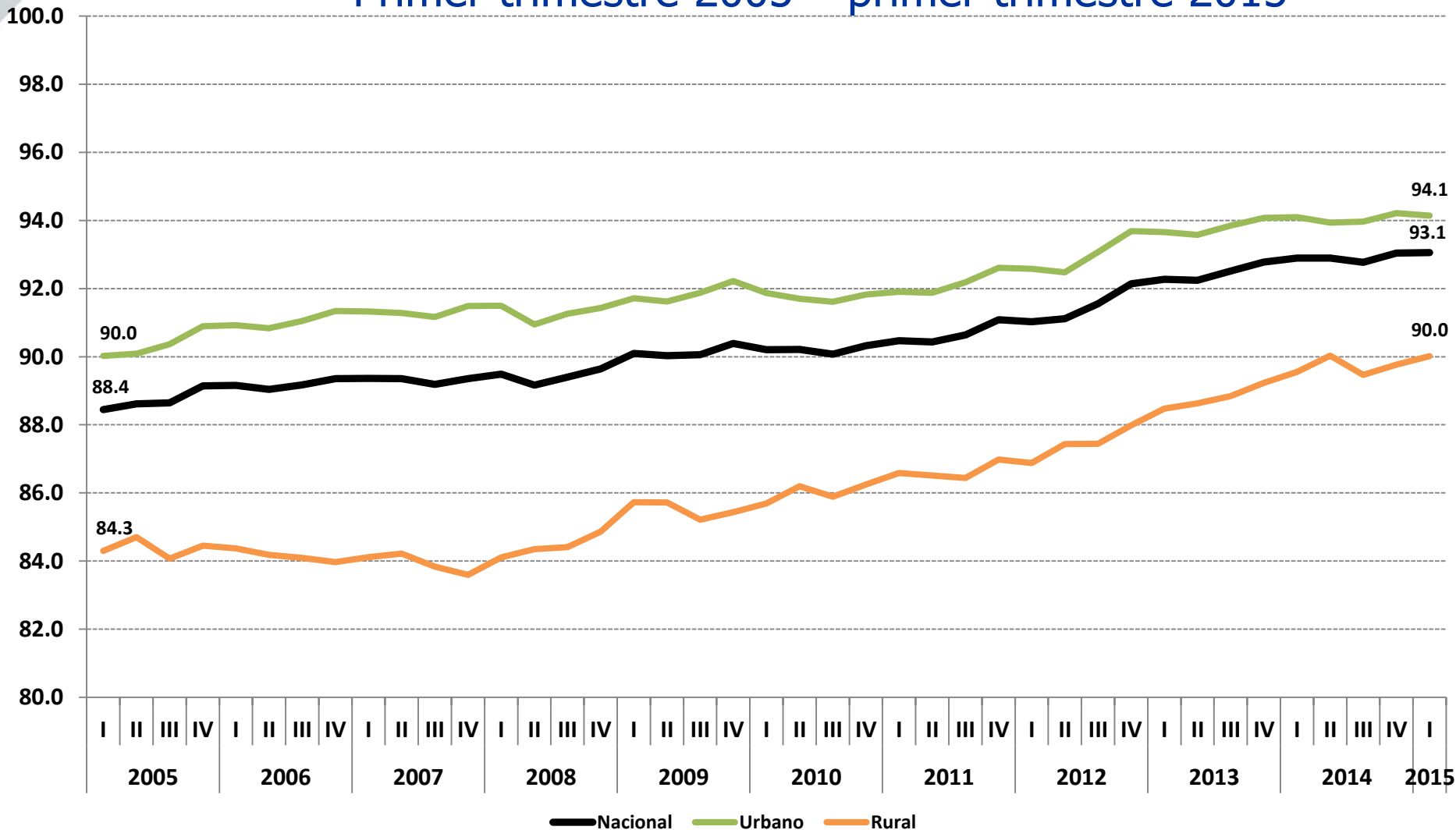
Primer trimestre 2005 – primer trimestre 2015



Asistencia escolar y trabajo infantil

Asistencia escolar de la población entre 5 y 17 años

Primer trimestre 2005 – primer trimestre 2015



Participación laboral* de la población entre 12 y 17 años

Primer trimestre 2005 – primer trimestre 2015

