



Consejo Nacional de Evaluación
de la Política de Desarrollo Social

Tendencias Económicas y Sociales de Corto Plazo

Resultados nacionales
Mayo 2015

www.coneval.gob.mx

- **Índice de la Tendencia Laboral de la Pobreza**
- **Evolución de la Línea de Bienestar Mínimo**
- **Producto Interno Bruto**
- **Indicador Global de la Actividad Económica (IGAE)**
- **Sistema de Indicadores Compuestos: Coincidente y Adelantado**
- **Tasa de Desocupación trimestral**
- **Trabajadores asegurados en el IMSS**
- **Participación laboral por grupos de edad**
- **Asistencia escolar y trabajo infantil**

Nota: Debido a los cambios realizados a la serie de la ENOE por el INEGI a partir del primer trimestre de 2010, el CONEVAL cambió el periodo base del ITLP al primer trimestre de 2010 (es decir, ITLP=1 a partir del primer trimestre de 2010). Para mayor información, ver "NOTA: Índice de la Tendencia Laboral de la Pobreza (ITLP), cambios en las bases de datos de la ENOE y cambio del periodo base de la serie".

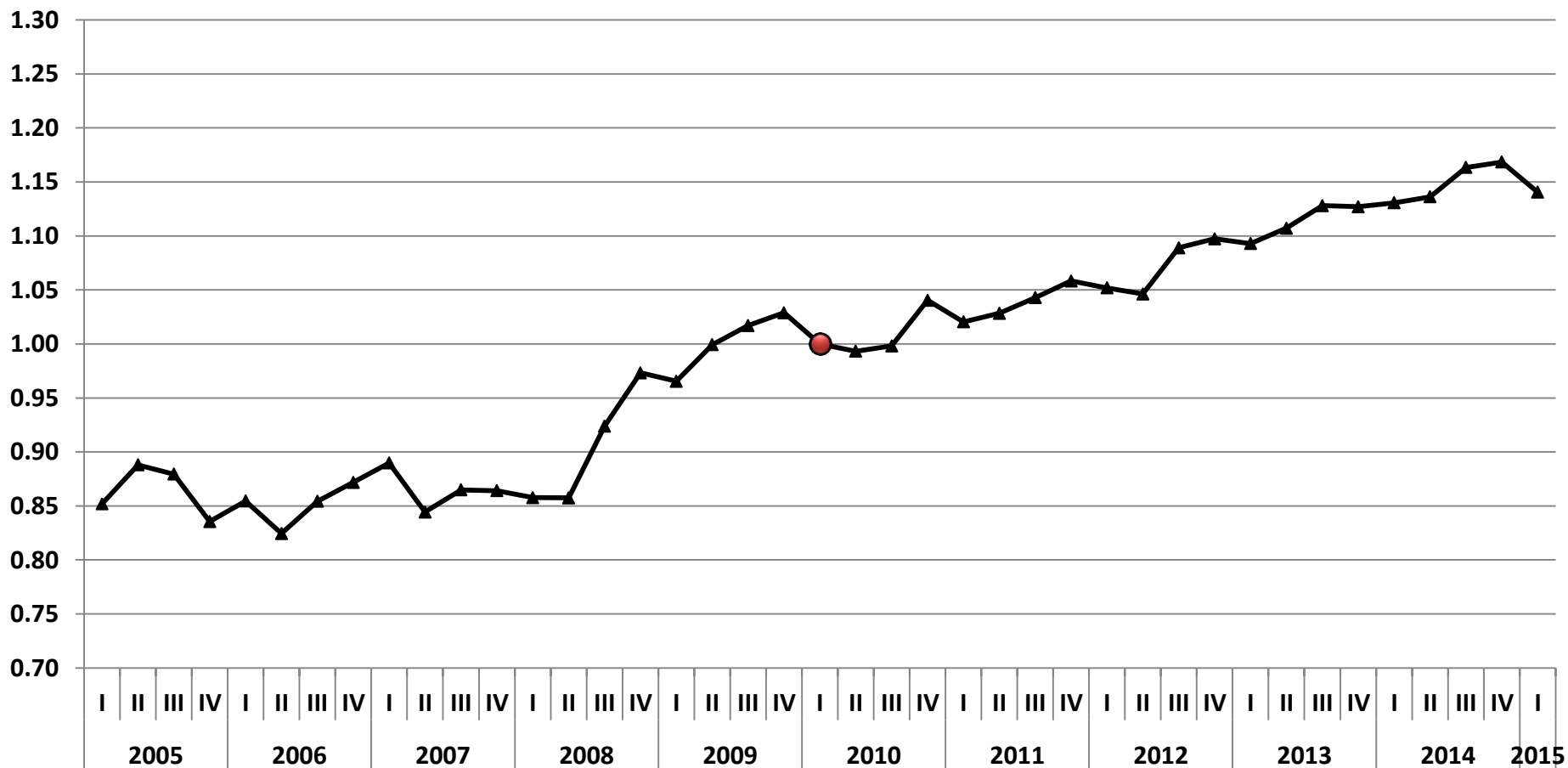
Índice de la Tendencia Laboral de la Pobreza

Índice de la tendencia laboral de la pobreza (ITLP)

- La serie de este índice muestra la tendencia de la proporción de personas que no puede adquirir la canasta alimentaria con el ingreso de su trabajo*.
- El punto de partida de esta serie es el primer trimestre de 2010, periodo en el cual el INEGI publicó una nueva serie de la Encuesta Nacional de Ocupación y Empleo (ENOE).
- Este índice tiene información disponible a nivel nacional y para cada una de las entidades federativas.

Evolución del ITLP¹ (ENOE) Nacional

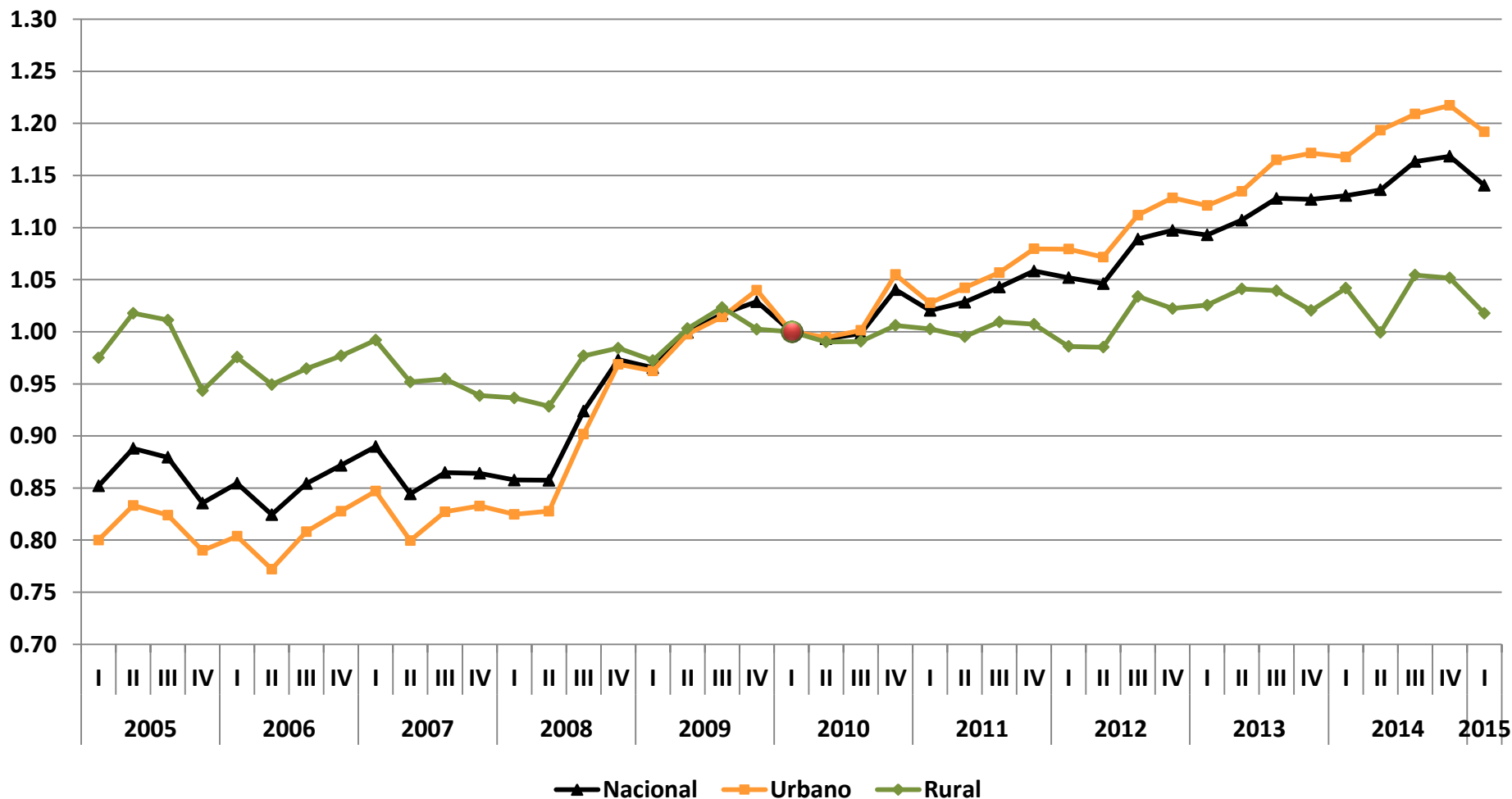
Primer trimestre 2005 - primer trimestre 2015



Evolución del ITLP¹ (ENOE)

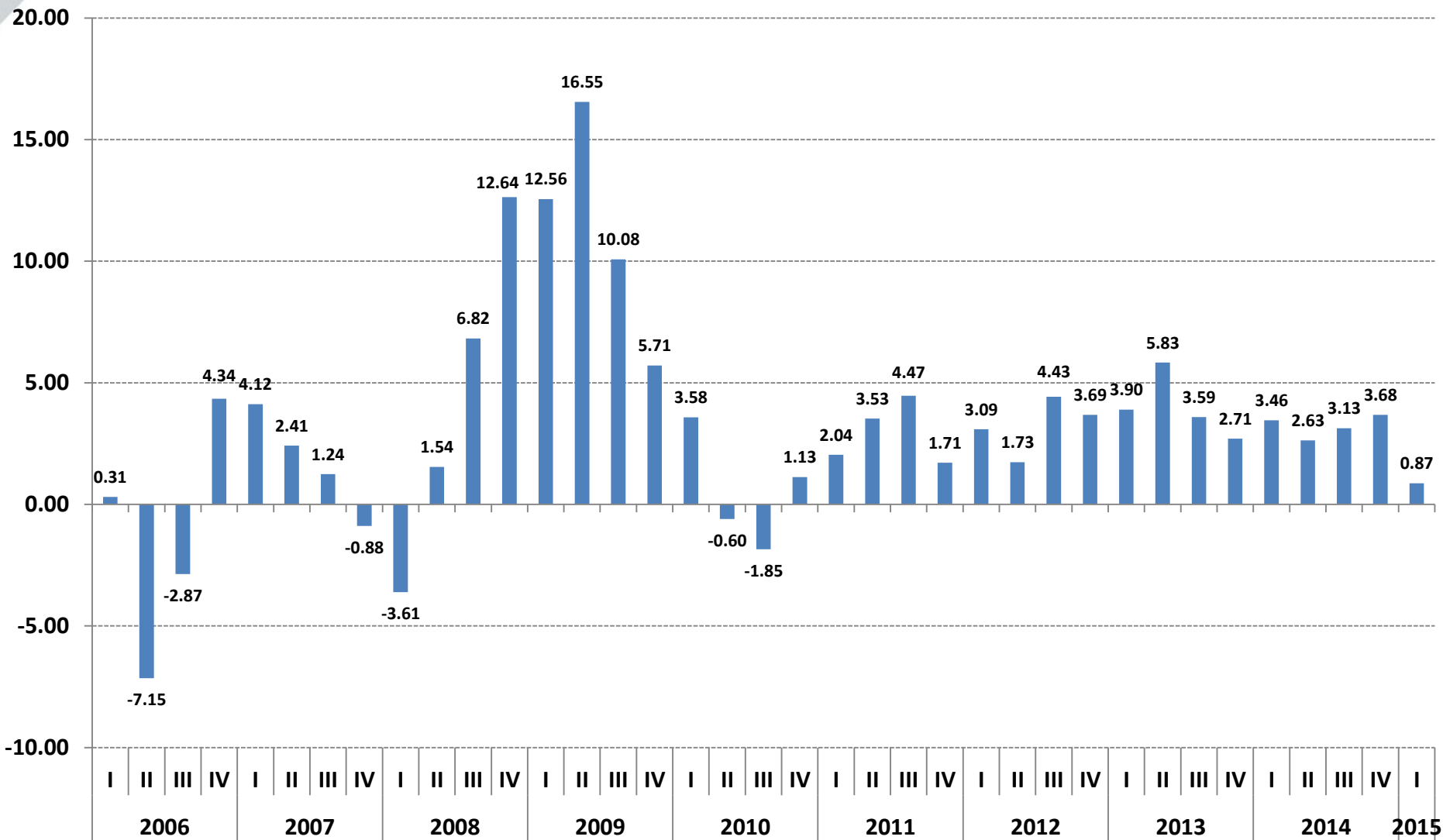
Nacional, urbano y rural

Primer trimestre 2005 - primer trimestre 2015



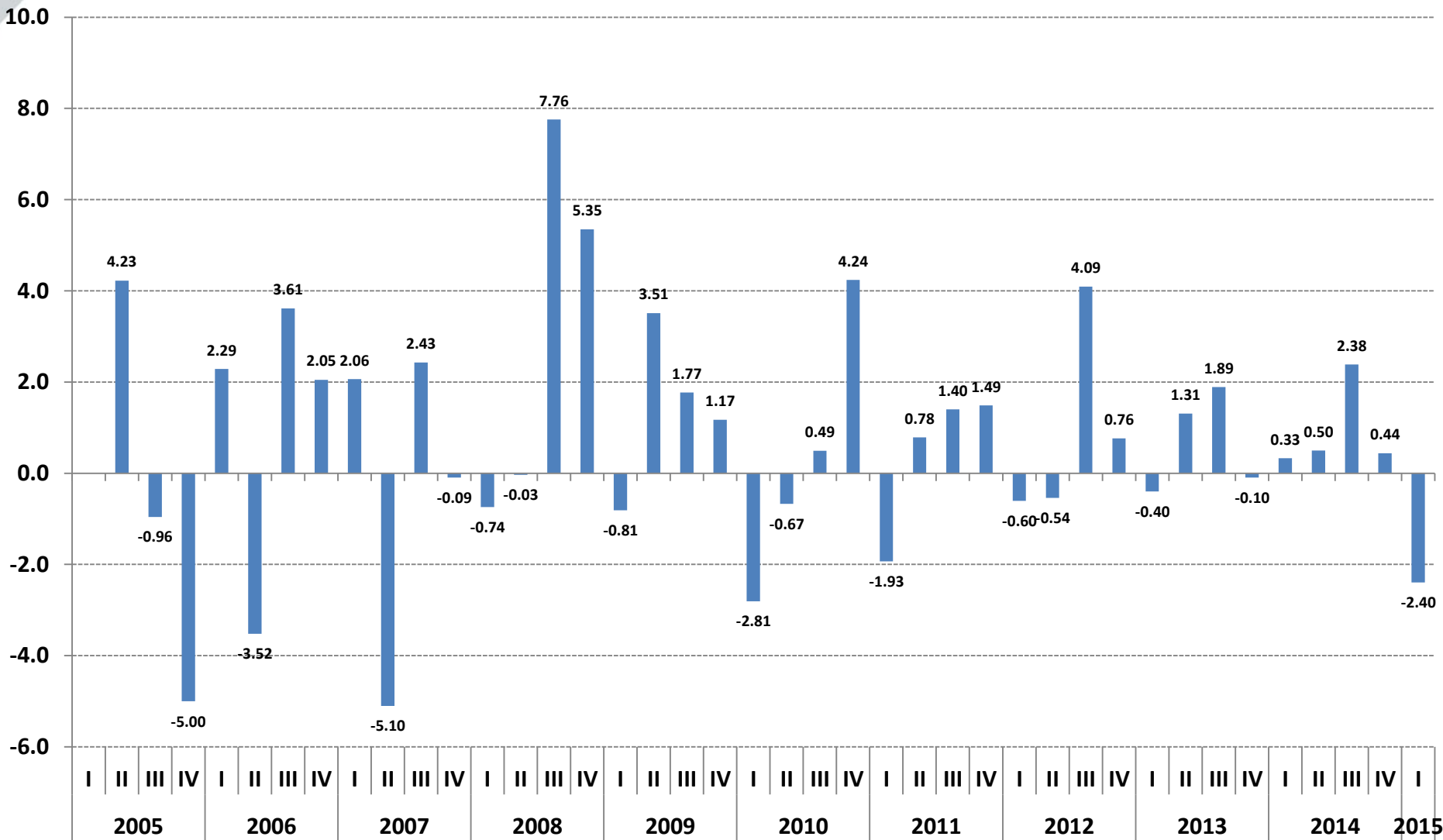
ITLP, variación porcentual respecto al mismo periodo del año anterior

Primer trimestre 2006 - primer trimestre 2015

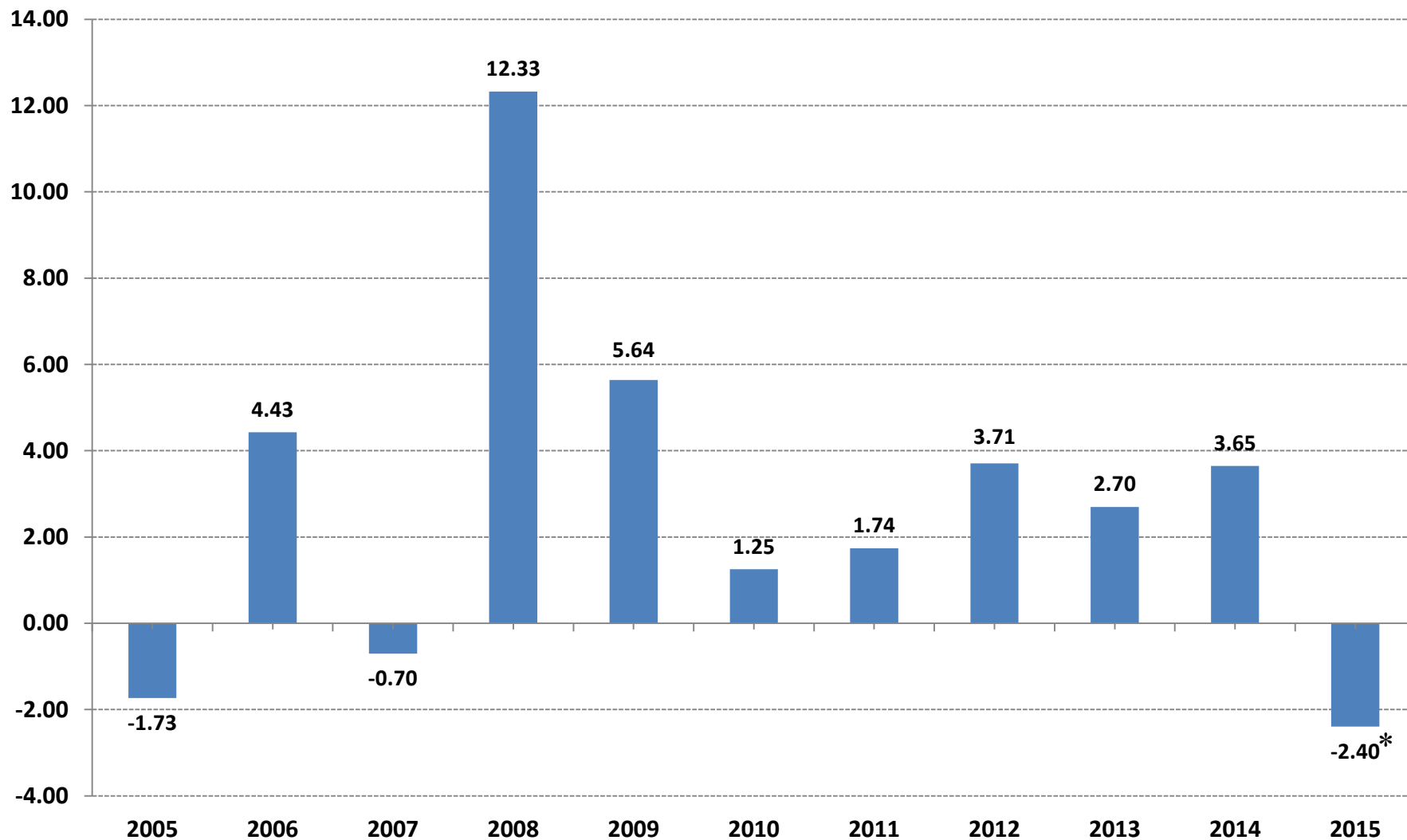


ITLP, variación porcentual respecto al trimestre inmediato anterior

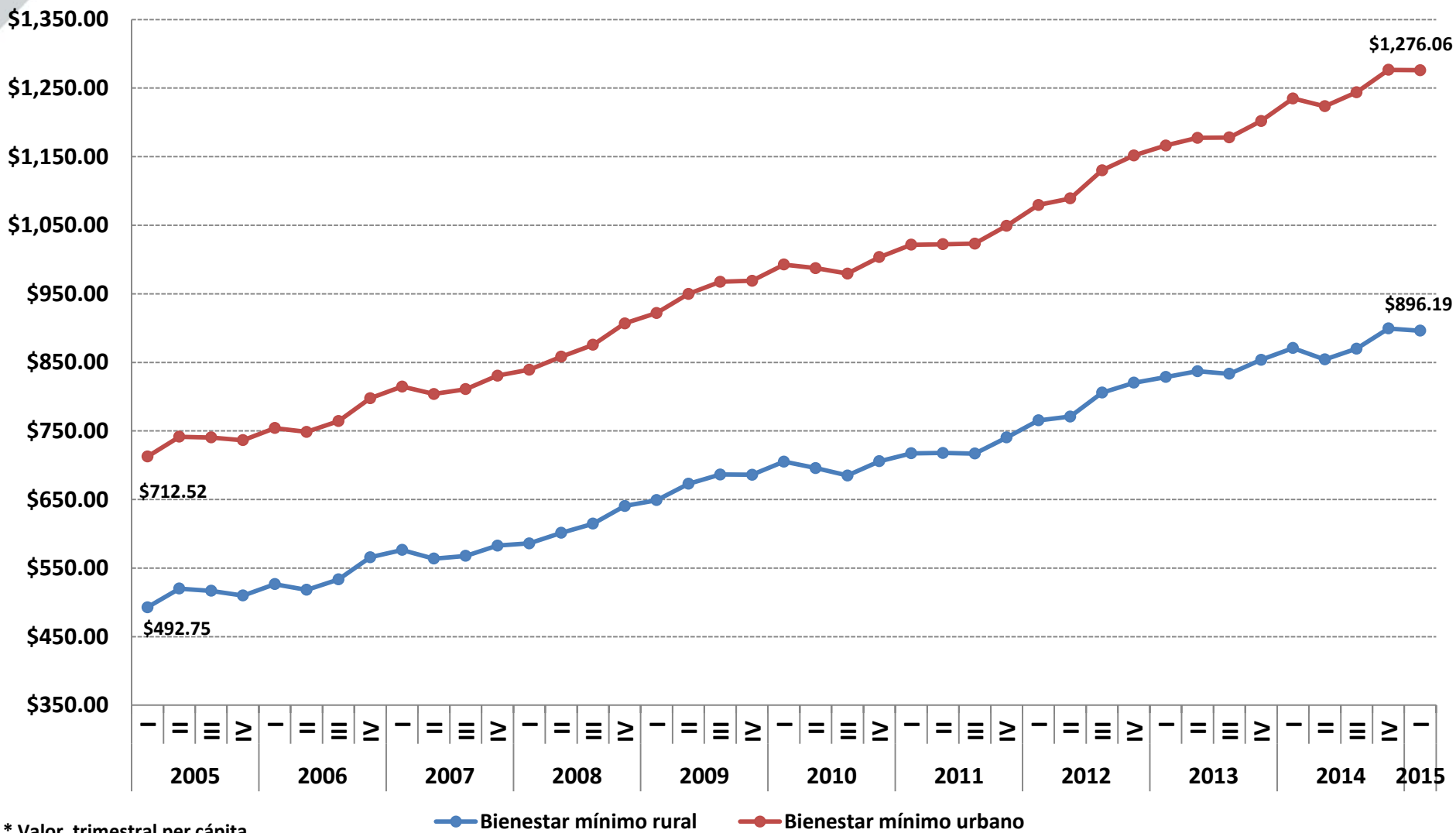
Segundo trimestre 2005 - primer trimestre 2015



ITLP, variación porcentual acumulada al cuarto trimestre de cada año 2005 – 2015



Evolución promedio trimestral del valor de la canasta alimentaria (línea de bienestar mínimo)*, Primer trimestre 2005 – primer trimestre 2015¹

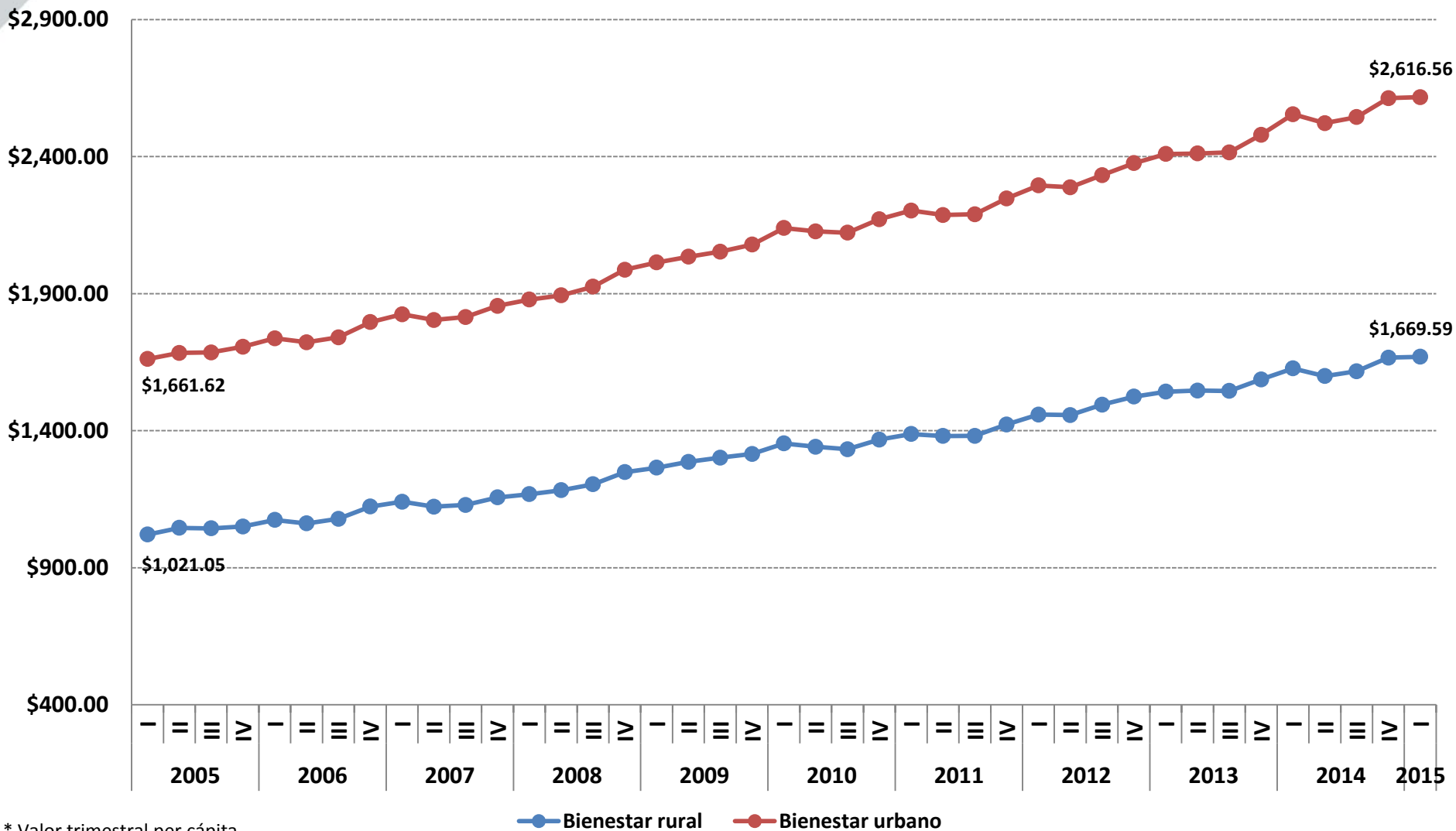


* Valor trimestral per cápita

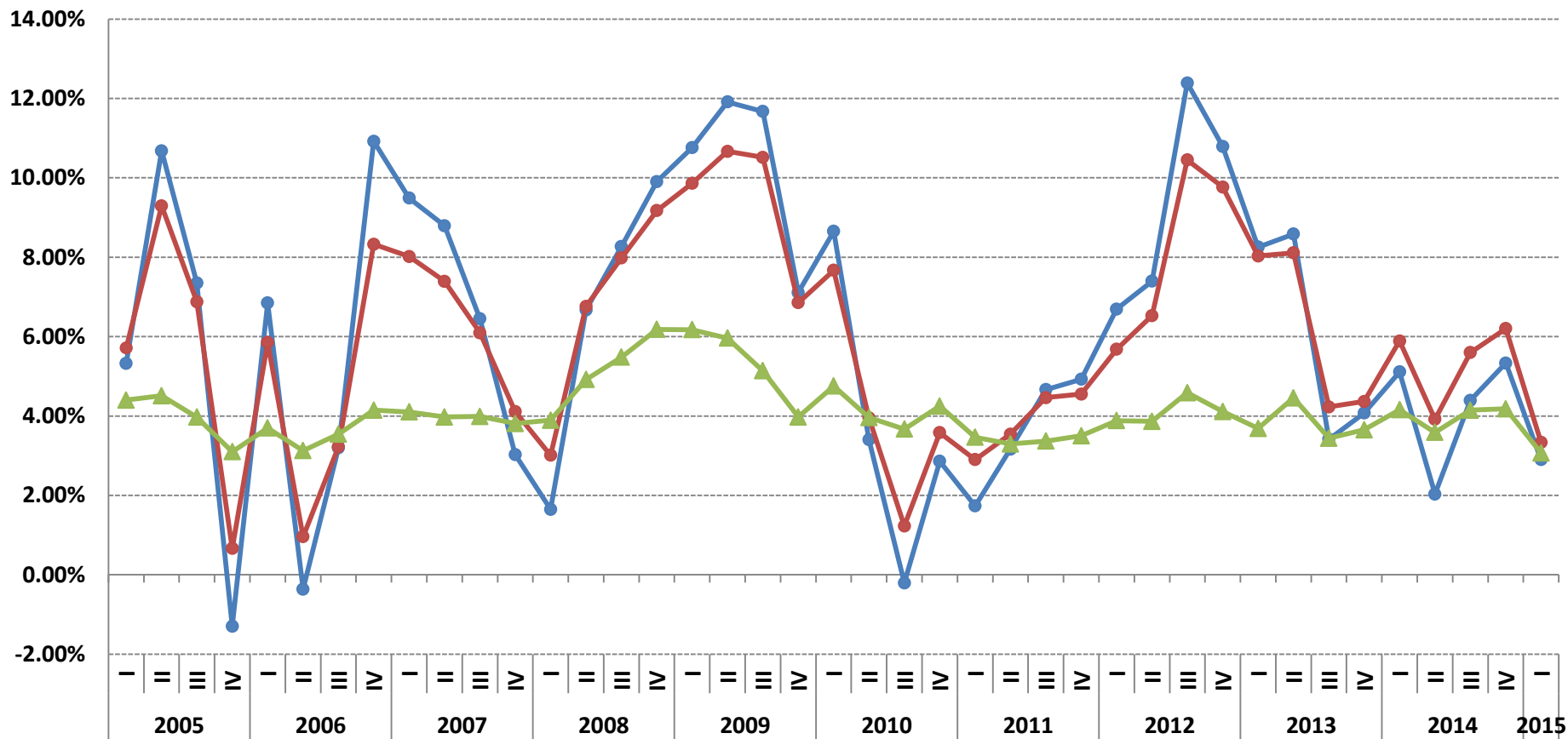
— Bienestar mínimo rural — Bienestar mínimo urbano

Evolución promedio trimestral del valor de la canasta alimentaria más la no alimentaria (línea de bienestar)*

Primer trimestre 2005 – primer trimestre 2015¹



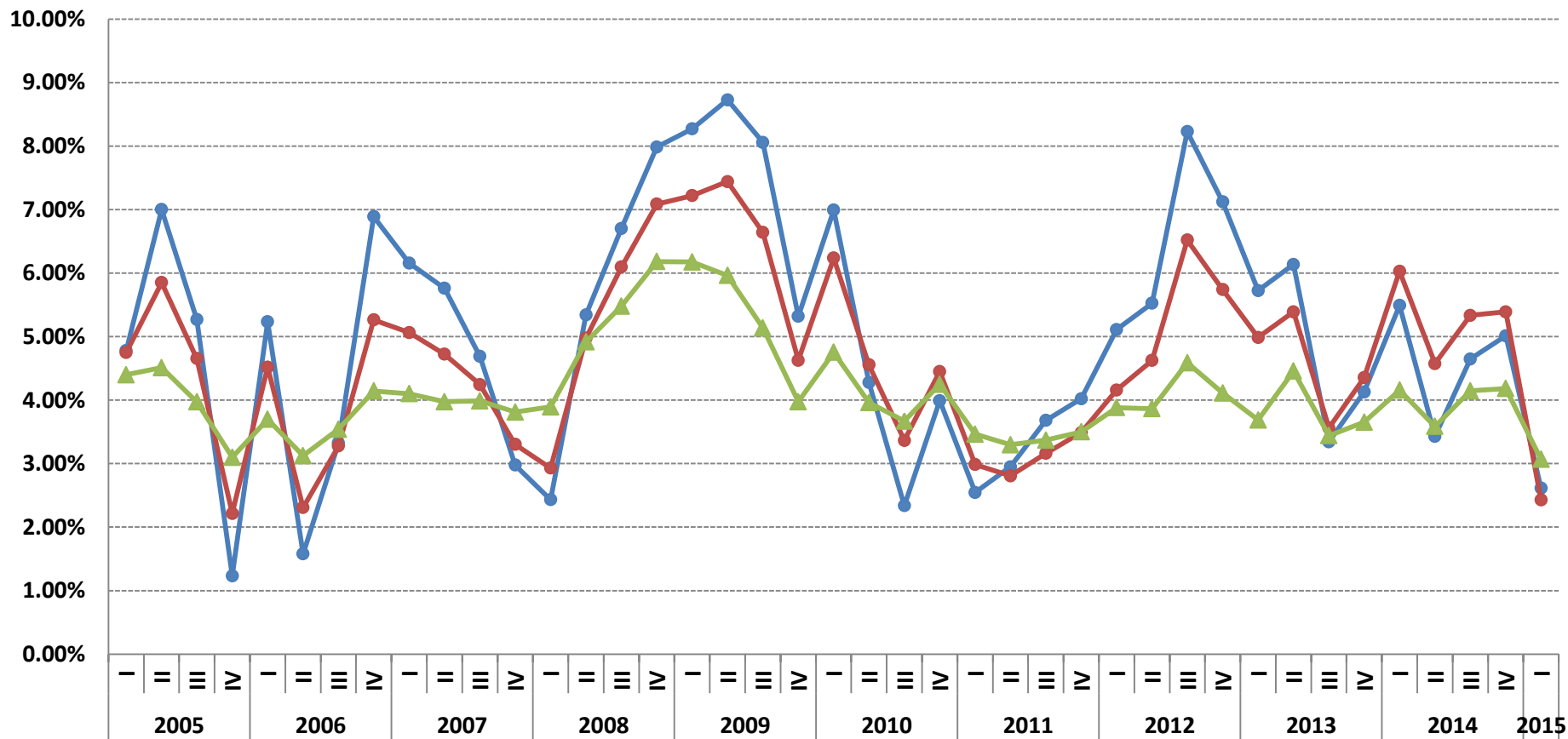
Evolución promedio trimestral del valor de la canasta alimentaria (línea de bienestar mínimo)* y del Índice Nacional de Precios al Consumidor (INPC), Primer trimestre 2005 – primer trimestre 2015¹



* Valor porcentual con respecto al mismo trimestre del año anterior.

● Rural ● Urbano ▲ INPC

Evolución promedio trimestral del valor de la canasta alimentaria más la no alimentaria (línea de bienestar)* y del Índice Nacional de Precios al Consumidor (INPC), Primer trimestre 2005 – primer trimestre 2015¹



* Valor porcentual con respecto al mismo trimestre del año anterior.

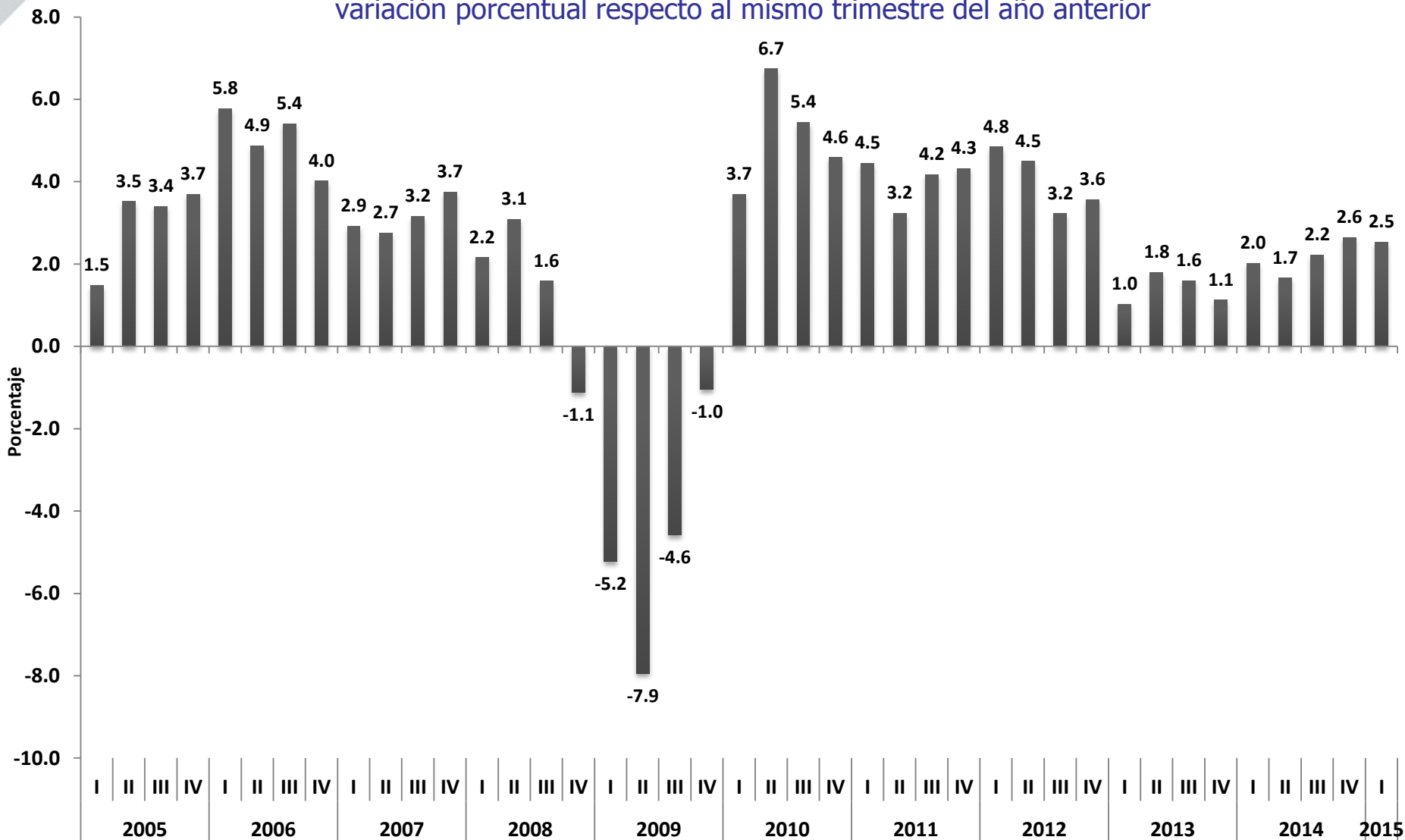
—●— Rural —●— Urbano —▲— INPC

Producto Interno Bruto

Producto Interno Bruto

Primer trimestre 2005 – primer trimestre 2015

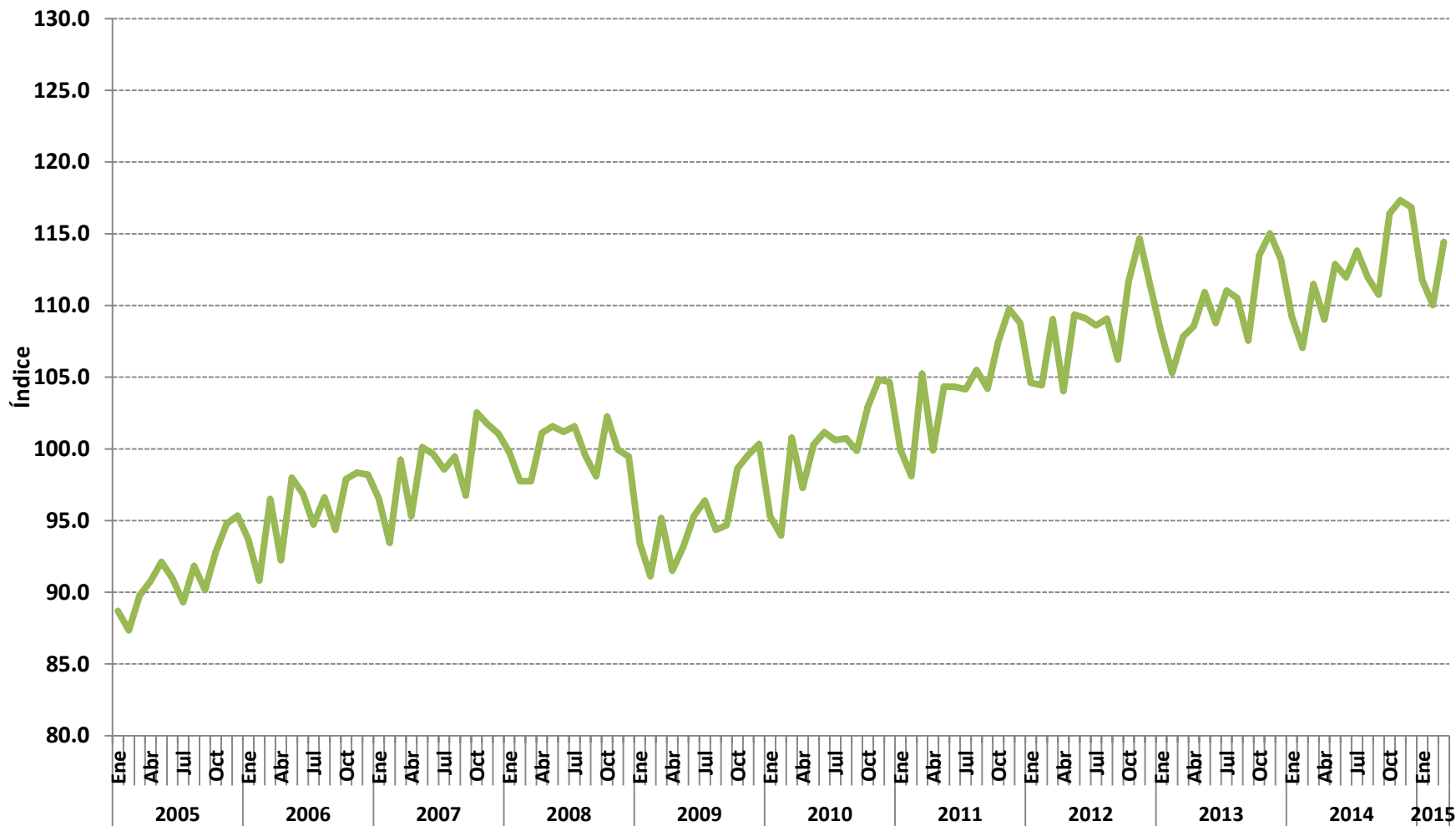
variación porcentual respecto al mismo trimestre del año anterior



Indicador Global de la Actividad Económica (IGAE)

Indicador Global de la Actividad Económica

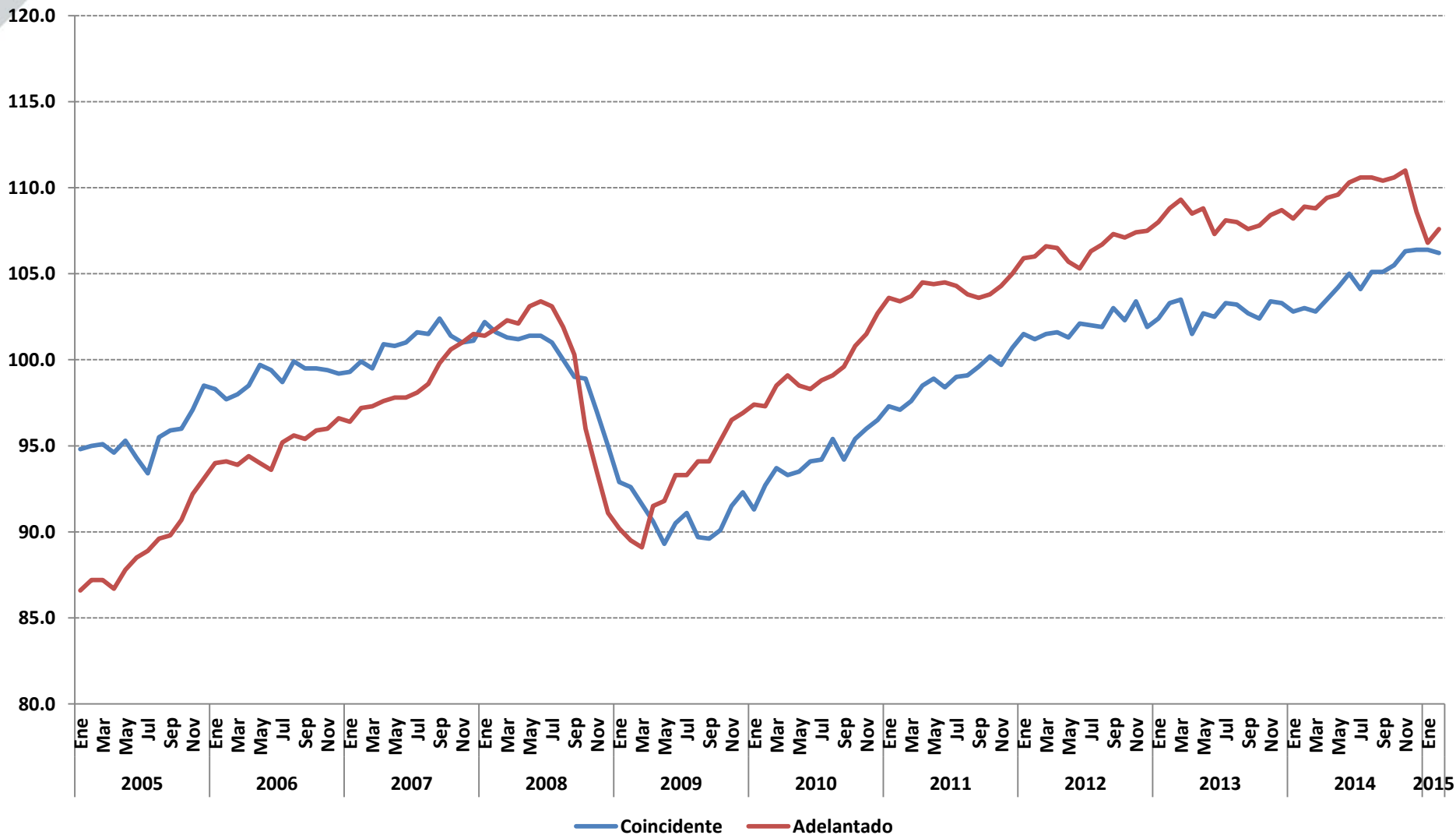
Enero 2005 – marzo 2015



Sistema de Indicadores Compuestos: Coincidente y Adelantado

Sistema de Indicadores Compuestos: Coincidente y Adelantado

Enero 2005 – febrero 2015



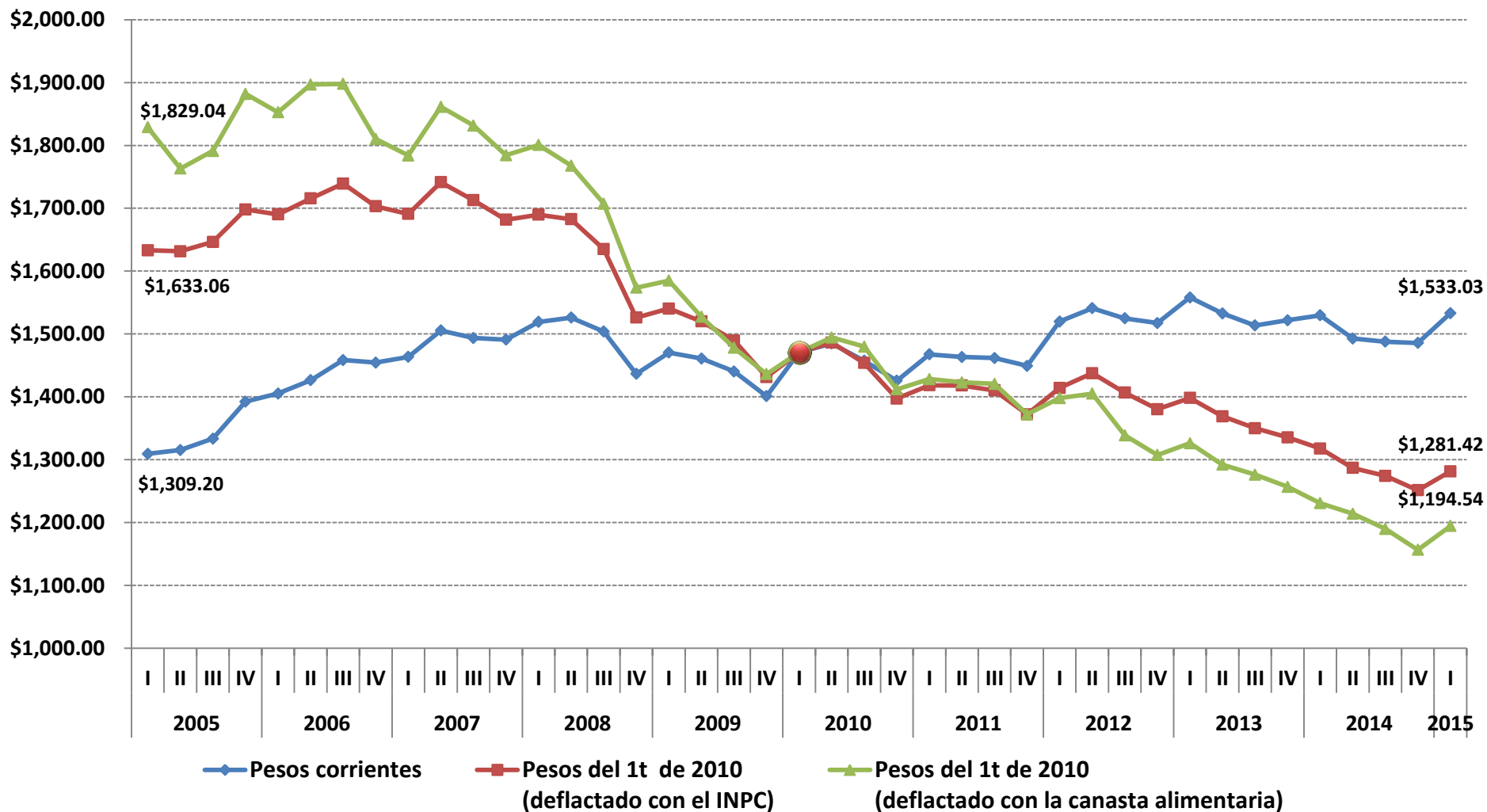
Ingreso Laboral Per cápita

Ingreso laboral per cápita

Definición

- Es el cociente del ingreso mensual por trabajo recibido por toda la población, dividido entre la población total.
- Este se presenta como:
 - ***Corriente o nominal***: a pesos corrientes de cada trimestre.
 - ***A pesos constantes o real***: deflactado con el índice Nacional de Precios al Consumidor (INPC). Muestra el poder adquisitivo del ingreso laboral per cápita de acuerdo a la evolución de la inflación.
 - ***Deflactado con el índice de precios de la canasta alimentaria o línea de bienestar mínimo (lbn)***: Muestra la evolución del poder adquisitivo del ingreso laboral per cápita con respecto a la evolución de los precios de la canasta básica alimentaria de la medición multidimensional de la pobreza.

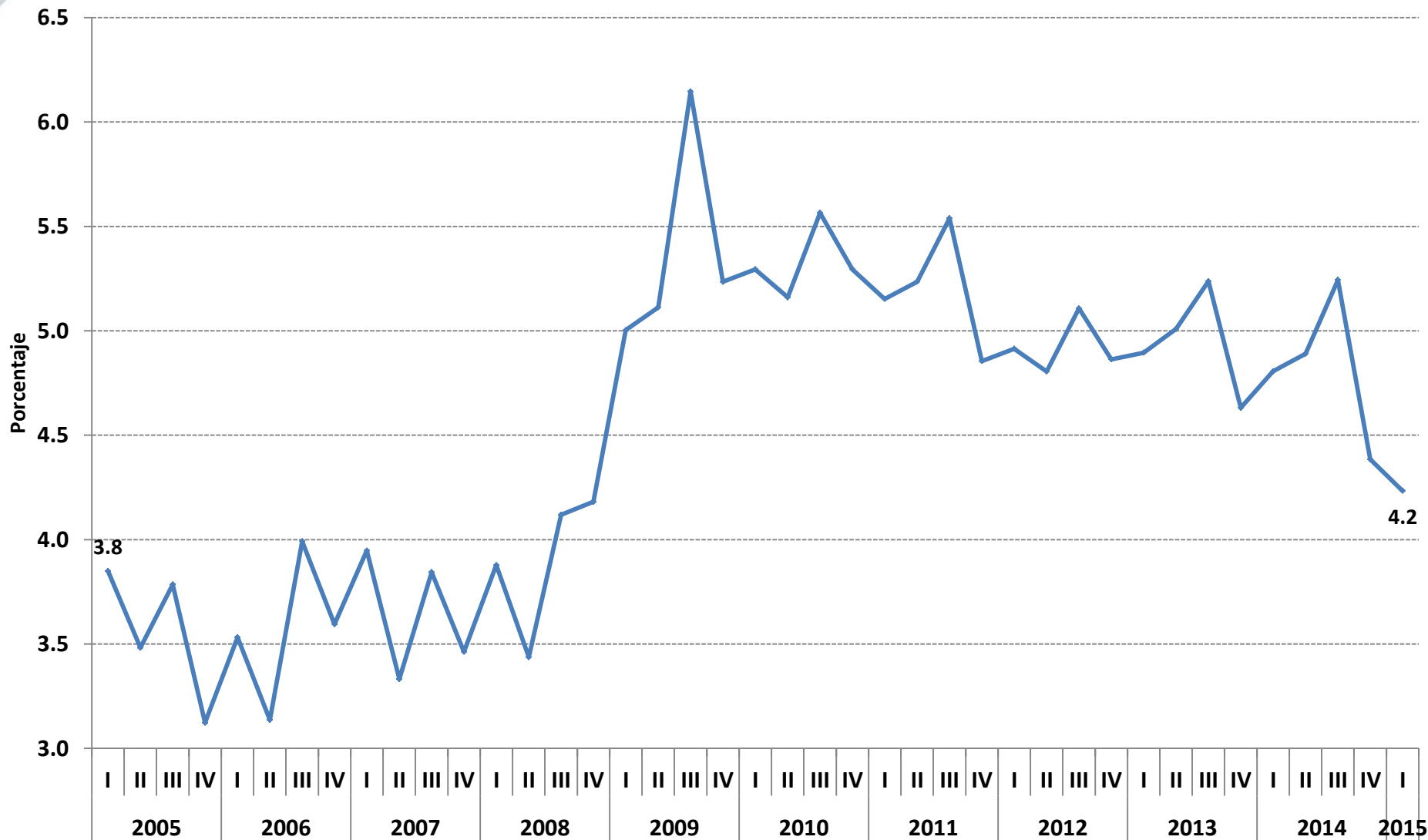
Ingreso laboral per cápita a pesos corrientes (nominal), a pesos constantes (real) y deflactado con el índice de precios de la canasta alimentaria (línea de bienestar mínimo)¹



Tasa de desocupación trimestral

Tasa de desocupación trimestral

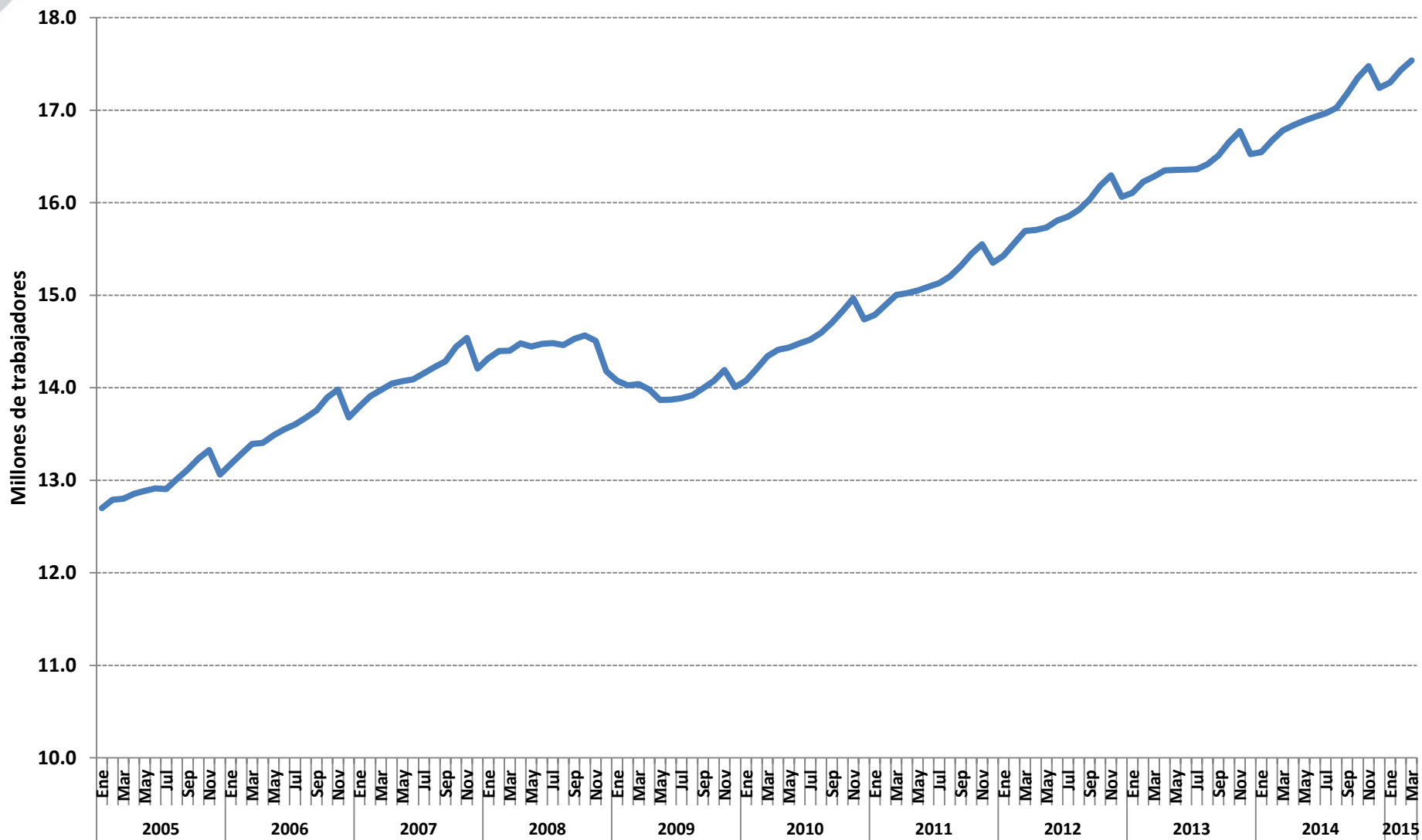
Primer trimestre 2005 – primer trimestre 2015



Trabajadores asegurados en el IMSS

Trabajadores asegurados en el IMSS

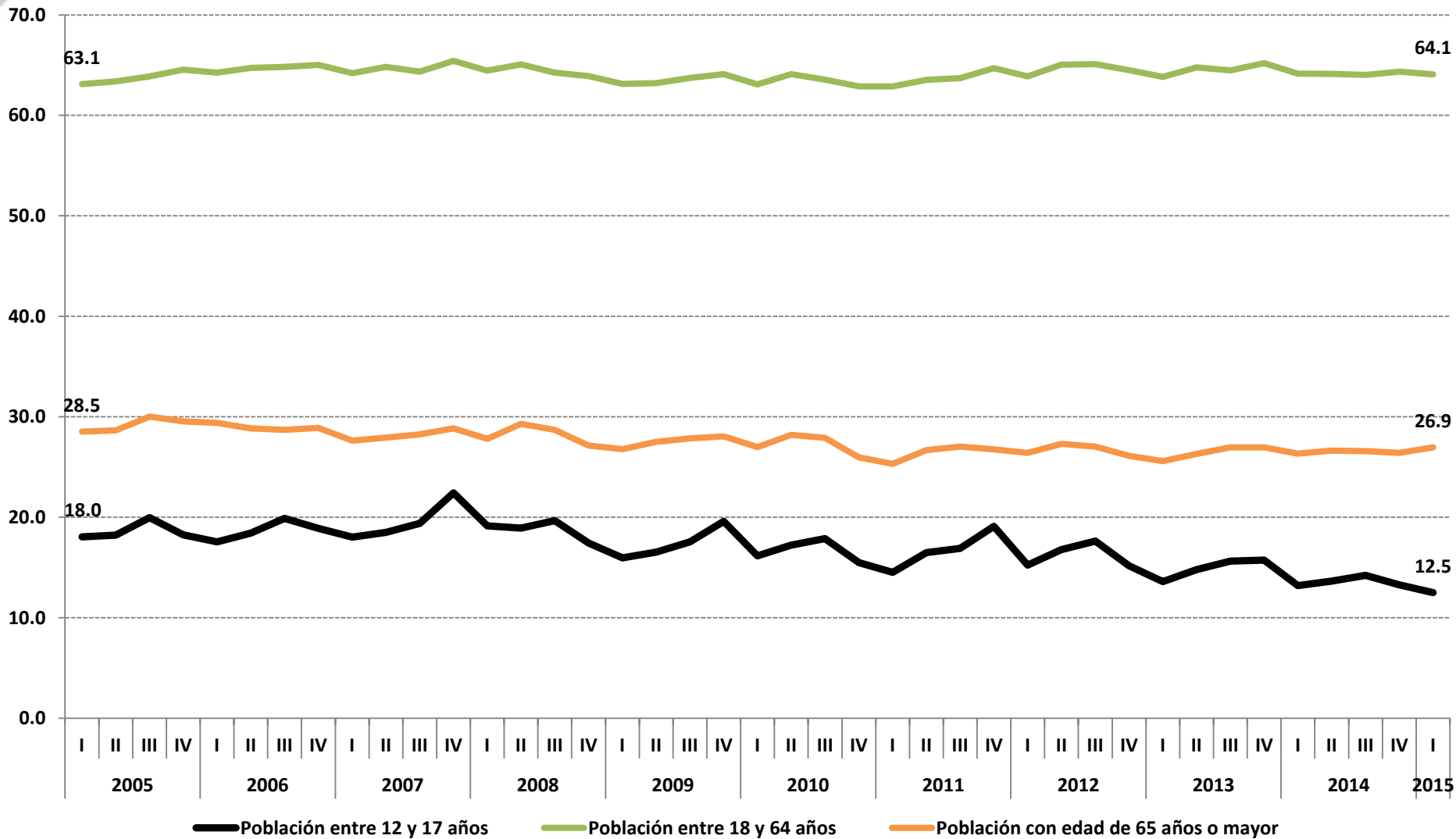
Enero 2005 – marzo 2015



Participación laboral por grupos de edad

Participación laboral por grupos de edad

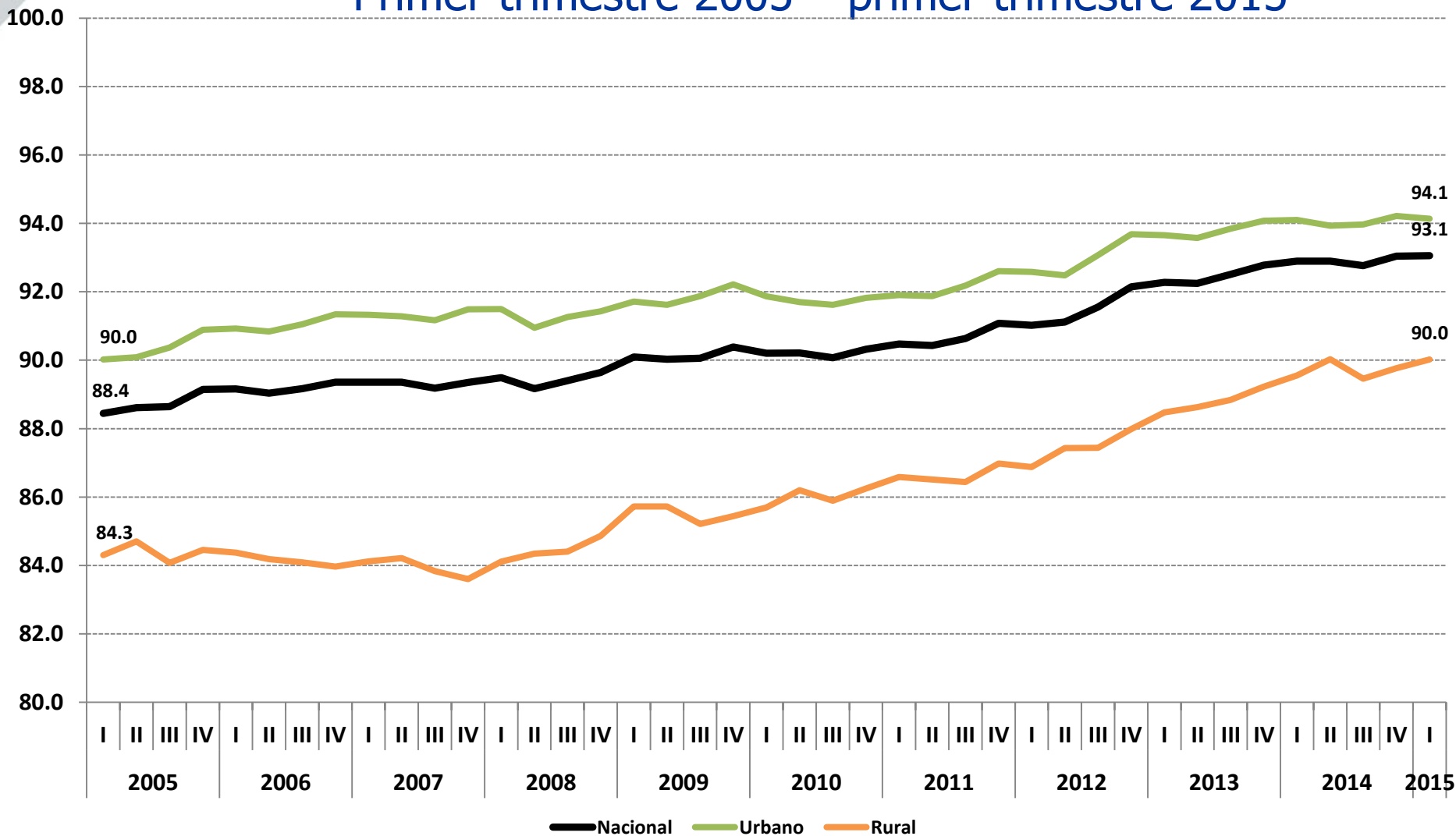
Primer trimestre 2005 – primer trimestre 2015



Asistencia escolar y trabajo infantil

Asistencia escolar de la población entre 5 y 17 años

Primer trimestre 2005 – primer trimestre 2015



Participación laboral* de la población entre 12 y 17 años

Primer trimestre 2005 – primer trimestre 2015

