

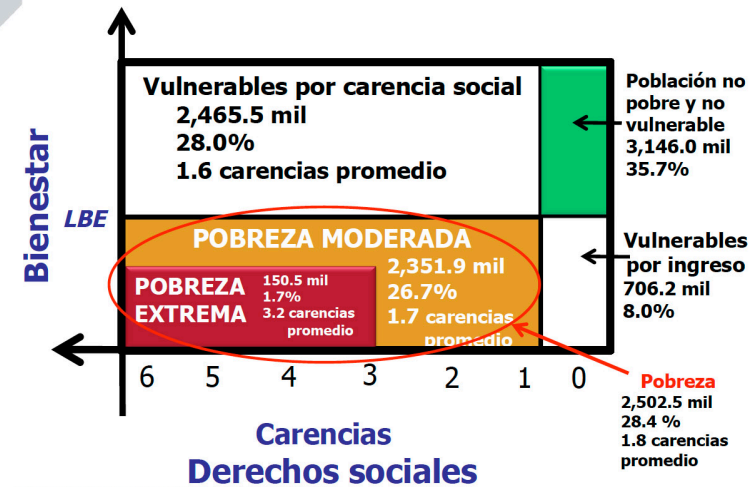
Pobreza y rezago social 2010 - 2014

Distrito Federal

Principales resultados

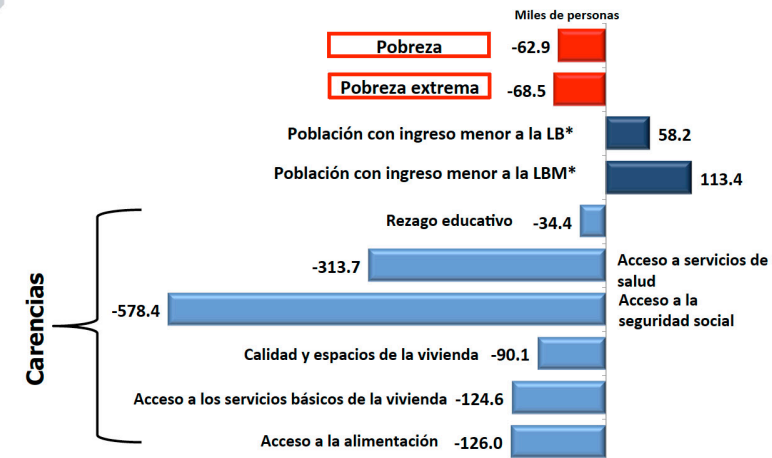
- En 2014 el porcentaje de población en situación de pobreza fue de 28.4 por ciento, que equivale a 2,502,468 personas en esta condición. Esto representa una disminución en términos porcentuales con respecto a 2012 (28.9 por ciento), así como una disminución de 62,853 personas.
- En 2014 disminuyó la población en pobreza extrema, la cual pasó de 2.5 por ciento (219,025 personas) en 2012 a 1.7 por ciento (150,531 personas) en 2014, es decir, hubo una disminución de 68,494 personas en esta condición.
- De 2012 a 2014 hubo una reducción tanto en el número de personas como en el porcentaje de población con las carencias sociales de rezago educativo, carencia por acceso a los servicios de salud, carencia por acceso a la seguridad social, carencia por calidad y espacios en la vivienda, carencia por acceso a los servicios básicos en la vivienda y carencia por acceso a la alimentación. Cabe destacar el avance en la disminución de la carencia por acceso a la seguridad social, la cual pasó de 52.5% (4,660,202 personas) en 2012 a 46.3% (4,081,802 personas) en 2014, es decir, hubo una disminución de 578,400 personas en esta condición.

Indicadores de pobreza Distrito Federal, 2014



Fuente: estimaciones del CONEVAL con base en el MCS-ENIGH 2014.

Cambio en el número de personas en pobreza Distrito Federal, 2012-2014



*LB: Línea de bienestar; LBM: Línea de bienestar mínimo
Fuente: estimaciones del CONEVAL con base en el MCS-ENIGH 2012 y 2014.



**Pobreza
Información a nivel estatal, 2010-2014**

Indicadores	Porcentaje			Miles de personas			Carencias promedio		
	2010	2012	2014	2010	2012	2014	2010	2012	2014
Pobreza									
Población en situación de pobreza	28.5	28.9	28.4	2,537.2	2,565.3	2,502.5	2.1	2.0	1.8
Población en situación de pobreza moderada	26.4	26.4	26.7	2,344.8	2,346.3	2,351.9	2.0	1.8	1.7
Población en situación de pobreza extrema	2.2	2.5	1.7	192.4	219.0	150.5	3.5	3.4	3.2
Población vulnerable por carencias sociales	34.4	32.4	28.0	3,055.8	2,872.1	2,465.5	1.8	1.6	1.6
Población vulnerable por ingresos	5.4	6.6	8.0	481.5	585.1	706.2	0.0	0.0	0.0
Población no pobre y no vulnerable	31.7	32.1	35.7	2,814.1	2,852.2	3,146.0	0.0	0.0	0.0
Privación social									
Población con al menos una carencia social	62.9	61.3	56.3	5,592.9	5,437.4	4,967.9	1.9	1.8	1.7
Población con al menos tres carencias sociales	13.4	9.2	6.8	1,194.9	814.2	597.3	3.3	3.3	3.2
Indicadores de carencia social									
Rezago educativo	9.5	9.2	8.8	847.4	813.9	779.5	2.4	2.3	2.1
Carencia por acceso a los servicios de salud	32.5	23.4	19.9	2,885.4	2,072.8	1,759.1	2.4	2.3	2.3
Carencia por acceso a la seguridad social	52.4	52.5	46.3	4,858.6	4,660.2	4,081.8	2.1	1.8	1.8
Carencia por calidad y espacios en la vivienda	7.6	6.4	5.4	672.3	570.3	480.2	2.9	2.8	2.4
Carencia por acceso a los servicios básicos en la vivienda	3.9	3.0	1.7	348.8	270.3	145.7	2.9	3.2	2.7
Carencia por acceso a la alimentación	15.5	13.0	11.7	1,381.3	1,157.5	1,031.5	2.6	2.5	2.2
Bienestar									
Población con ingreso inferior a la línea de bienestar mínimo	6.0	6.9	8.2	532.2	610.0	723.3	2.2	2.1	1.8
Población con ingreso inferior a la línea de bienestar	34.0	35.5	36.4	3,018.6	3,150.4	3,208.6	1.8	1.6	1.4

Fuente: estimaciones del CONEVAL con base en el MCS-ENIGH 2010, 2012 y 2014.

Información a nivel municipal, 2010

Municipios con mayor y menor población en situación de pobreza, 2010

Municipio	Pobreza			Pobreza extrema		
	Porcentaje	Personas	Carencias	Porcentaje	Personas	Carencias
Municipios con mayor población en pobreza						
Iztapalapa	37.4	727,128	2.2	3.2	63,017	3.4
Gustavo A. Madero	30.7	356,328	1.9	2.0	23,091	3.3
Álvaro Obregón	31.3	218,537	2.1	2.4	16,748	3.5
Tlalpan	26.8	186,853	2.5	2.5	17,196	3.7
Tláhuac	38.5	151,715	2.2	3.4	13,547	3.5
Municipios con menor población en pobreza						
La Magdalena						
Contreras	30.3	68,595	2.1	2.2	4,908	3.7
Miguel Hidalgo	14.3	51,002	1.9	0.5	1,778	3.3
Milpa Alta	48.6	49,160	2.4	6.2	6,239	3.8
Cuajimalpa de Morelos	19.7	35,963	2.5	1.6	2,937	3.7
Benito Juárez	8.7	28,653	2.0	0.4	1,179	3.3

Total de municipios en el estado: 16

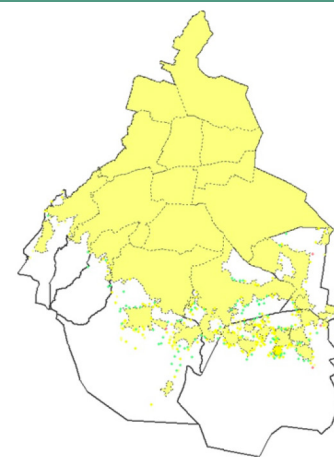
Nota: de acuerdo con la metodología de medición de pobreza publicada en el Diario Oficial de la Federación el 16 de junio de 2010, las estimaciones de pobreza que se reportan toman en cuenta la variable combustible para cocinar y si la vivienda cuenta con chimenes en la cocina en la definición del indicador de carencia por acceso a los servicios básicos en la vivienda.

Nota: las estimaciones municipales de pobreza 2010 han sido ajustadas a la información reportada a nivel estatal en julio de 2011. Pueden variar ligeramente debido a valores faltantes en el MCS-ENIGH 2010.

Ver resultados para todos los municipios:

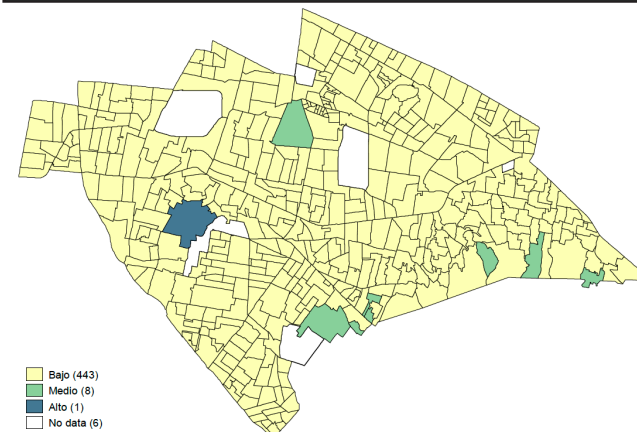
<http://www.coneval.gob.mx/Medicion/Paginas/Medici%C3%B3n/Anexo-estad%C3%ADstico-municipal-2010.aspx>

Grado de rezago social por localidades 2010



Grado de rezago social	No. de Localidades
Muy bajo	168
Bajo	181
Medio	96
Alto	4
Muy alto	0
Total	449

**Grado de rezago social por AGEB 2010
Iztapalapa, Iztapalapa**



Estimaciones del CONEVAL con base en el Censo de Población y Vivienda 2010

Para mayor información consultar
www.coneval.gob.mx.
y en nuestras redes sociales:

