

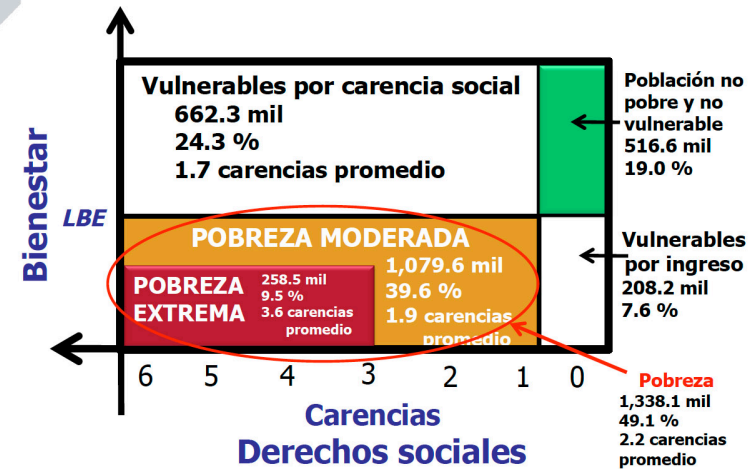
Pobreza y rezago social 2010 - 2014

San Luis Potosí

Principales resultados

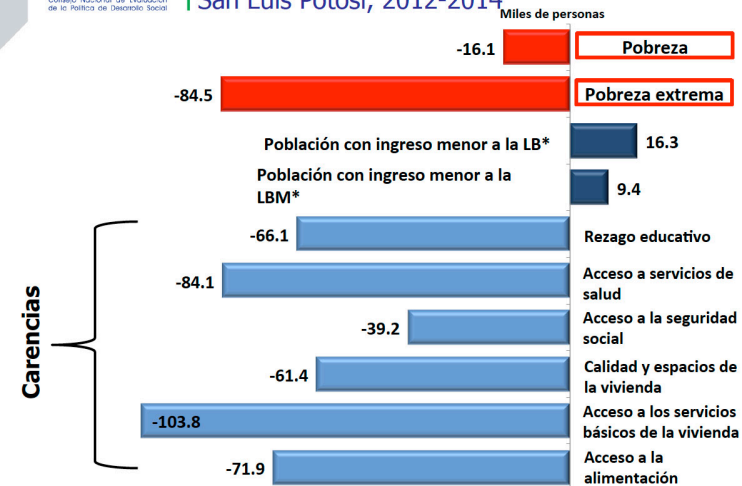
- En 2014 el porcentaje de población en situación de pobreza fue de 49.1 por ciento, que equivale a 1,338,100 personas en esta condición. Esta cifra representa una disminución en términos porcentuales con respecto a 2012 (50.5 por ciento) y en términos absolutos (16,060 personas).
- En 2014 disminuyó la población en pobreza extrema, la cual pasó de 12.8 por ciento (342,946 personas) en 2012 a 9.5 por ciento (258,472 personas) en 2014, es decir, hubo una reducción de 84,474 personas en esta condición.
- De 2012 a 2014 hubo una reducción tanto en el número de personas como en el porcentaje de población con las carencias sociales de rezago educativo, carencia por acceso a los servicios de salud, carencia por acceso a la seguridad social, carencia por calidad y espacios en la vivienda, carencia por acceso a los servicios básicos en la vivienda y carencia por acceso a la alimentación. Destaca el avance en la disminución de la carencia por acceso a servicios básicos en la vivienda, la cual pasó de 32.5% (870,743 personas) en 2012 a 28.1% (766,956 personas) en 2014, es decir, hubo una disminución de 103,787 personas en esta condición.

Indicadores de pobreza San Luis Potosí, 2014



Fuente: estimaciones del CONEVAL con base en el MCS-ENIGH 2014.

Cambio en el número de personas en pobreza San Luis Potosí, 2012-2014



*LB: Línea de bienestar; LBM: Línea de bienestar mínimo
Fuente: estimaciones del CONEVAL con base en el MCS-ENIGH 2012 y 2014.

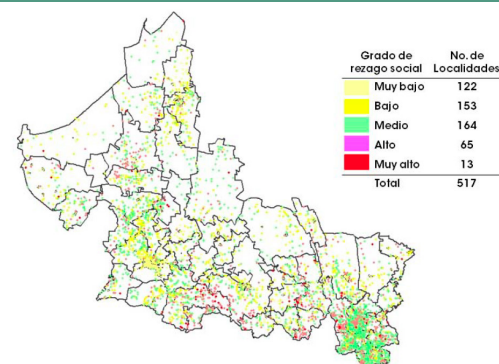


Pobreza
Información a nivel estatal, 2010-2014

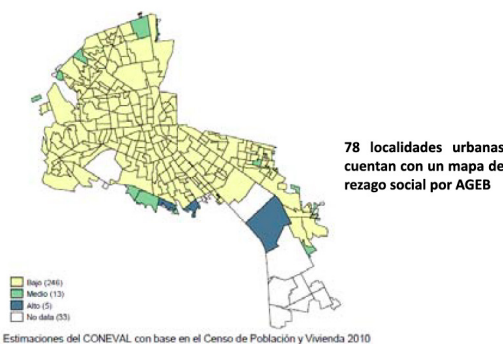
Indicadores	Porcentaje			Miles de personas			Carencias promedio		
	2010	2012	2014	2010	2012	2014	2010	2012	2014
Pobreza									
Población en situación de pobreza	52.4	50.5	49.1	1,375.3	1,354.2	1,338.1	2.6	2.4	2.2
Población en situación de pobreza moderada	37.1	37.7	39.6	972.7	1,011.2	1,079.6	2.2	2.0	1.9
Población en situación de pobreza extrema	15.3	12.8	9.5	402.6	342.9	258.5	3.8	3.7	3.6
Población vulnerable por carencias sociales	20.9	24.7	24.3	549.5	660.7	662.3	1.9	1.8	1.7
Población vulnerable por ingresos	7.2	6.6	7.6	189.1	175.8	208.2	0.0	0.0	0.0
Población no pobre y no vulnerable	19.5	18.3	19.0	510.6	489.1	516.6	0.0	0.0	0.0
Privación social									
Población con al menos una carencia social	73.3	75.2	73.4	1,924.8	2,014.9	2,000.4	2.4	2.2	2.0
Población con al menos tres carencias sociales	30.6	26.9	20.5	803.9	720.8	558.8	3.7	3.5	3.5
Indicadores de carencia social									
Rezago educativo	22.2	21.2	18.4	583.0	568.7	502.6	3.0	2.9	2.6
Carencia por acceso a los servicios de salud	19.0	14.0	10.7	499.5	376.0	291.9	3.1	2.9	2.8
Carencia por acceso a la seguridad social	57.3	61.6	59.1	1,503.9	1,650.2	1,611.0	2.7	2.4	2.2
Carencia por calidad y espacios en la vivienda	16.3	13.5	11.0	428.4	361.2	299.8	3.8	3.6	3.4
Carencia por acceso a los servicios básicos en la vivienda	32.3	32.5	28.1	847.7	870.7	767.0	3.2	3.0	2.8
Carencia por acceso a la alimentación	30.1	24.7	21.6	789.7	661.9	589.9	3.1	2.9	2.8
Bienestar									
Población con ingreso inferior a la línea de bienestar mínimo	26.0	23.3	23.2	681.9	623.3	632.7	2.8	2.7	2.3
Población con ingreso inferior a la línea de bienestar	59.6	57.1	56.7	1,564.4	1,530.0	1,546.3	2.3	2.1	1.9

Fuente: estimaciones del CONEVAL con base en el MCS-ENIGH 2010, 2012 y 2014.

Grado de rezago social por localidades 2010



Grado de rezago social por AGEB 2010
Chetumal, Othon P. Blanco



Grado de rezago social por AGEB			
	Alto	Medio	Bajo
Número de AGEB por grado de rezago social	194 (17%)	280 (25%)	650 (58%)
Total de AGEB en el estado: 1124			

Ver resultados para todas las AGEB:
http://www.coneval.gob.mx/Medicion/Paginas/Rezago_social_AGEB_2010.aspx

Para mayor información consultar
www.coneval.gob.mx.
y en nuestras redes sociales:



Información a nivel municipal, 2010

Municipios con mayor y menor porcentaje en situación de pobreza, 2010

Municipio	Pobreza			Pobreza extrema		
	Porcentaje	Personas	Carencias	Porcentaje	Personas	Carencias
Municipios con mayor porcentaje en pobreza						
Santa Catarina	92.0	10,258	3.5	58.6	6,531	4.0
Aquismón	89.5	44,063	3.7	59.1	29,070	4.1
Villa de Ramos	88.8	34,218	2.6	30.6	11,806	3.6
San Antonio	88.0	6,894	3.6	54.6	4,276	3.9
Tanlajás	86.5	17,118	3.8	59.2	11,708	4.0
Municipios con menor porcentaje en pobreza						
Matehuala	44.2	42,854	2.2	5.8	5,592	3.5
Soledad de Graciano Sánchez	39.1	105,744	2.0	5.0	13,498	3.4
Ciudad Valles	38.8	65,004	2.5	6.8	11,361	3.9
Cerro de San Pedro	32.5	1,330	2.4	4.2	171	3.9
San Luis Potosí	28.9	232,967	2.0	2.9	23,719	3.5
Total de municipios en el estado: 58						

Nota: de acuerdo con la metodología de medición de pobreza publicada en el Diario Oficial de la Federación el 16 de junio de 2010, las estimaciones de pobreza que se reportan toman en cuenta la variable combustible para cocinar y si la vivienda cuenta con chimenea en la cocina en la definición del indicador de carencia por acceso a los servicios básicos en la vivienda.

Nota: las estimaciones municipales de pobreza 2010 han sido ajustadas a la información reportada a nivel estatal en julio de 2011. Pueden variar ligeramente debido a valores faltantes en el MCS-ENIGH 2010.