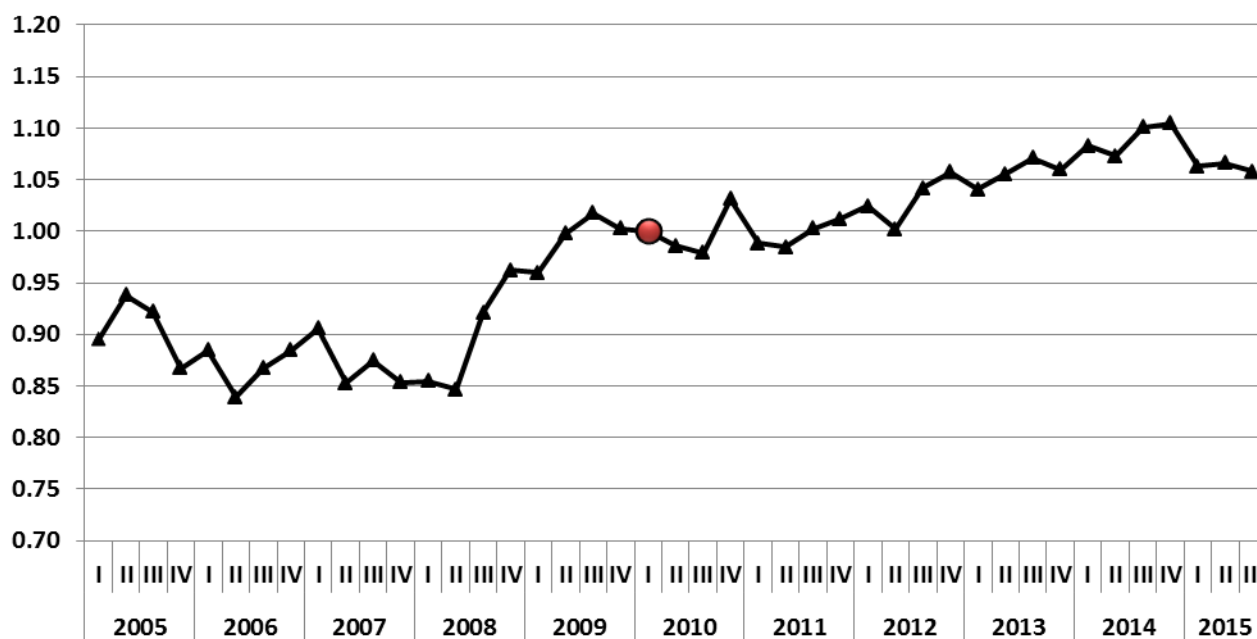


NOTA
Evolución del ITLP y el ingreso laboral

En lo que va del año 2015, hasta el tercer trimestre, se observa una disminución del 4.2 por ciento en el ITLP-IS, lo que significa un incremento en la población que puede adquirir la canasta alimentaria con su ingreso laboral. Esta tendencia se debe fundamentalmente a la recuperación del ingreso laboral per cápita, el cual muestra un incremento de 5.9 por ciento en términos reales en lo que va del año.

Evolución del ITLP-IS¹, Nacional
primer trimestre 2005 - tercer trimestre 2015

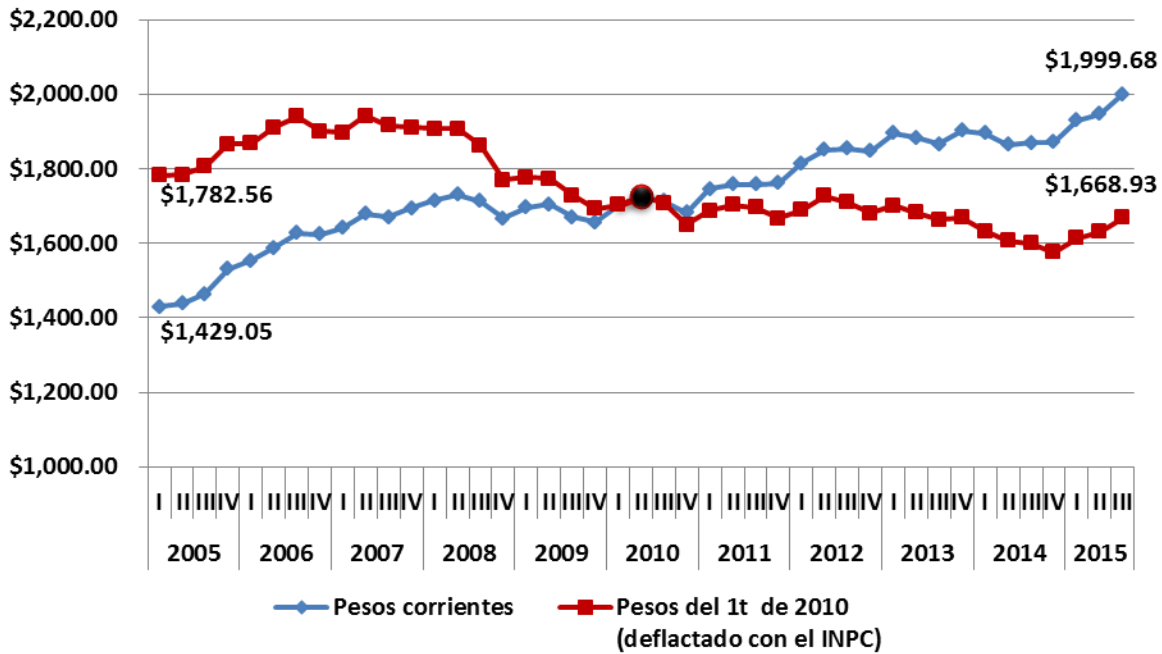


Fuente: elaboración del CONEVAL con base en la ENOE. Recuperación de ingresos con intervalos de salarios.

¹ Base primer trimestre 2010.

En cuanto a las variaciones con respecto al mismo periodo del año anterior, se observa un incremento en el ingreso laboral per cápita real de 4.3 por ciento. Esta recuperación del ingreso explica también la disminución del 3.9 por ciento en el ITLP-IS en el mismo periodo.

Ingreso laboral per cápita a pesos corrientes (nominal), a pesos constantes (real)¹ primer trimestre 2005 - tercer trimestre 2015



Fuente: elaboración del CONEVAL con información de la ENOE e INPC. Recuperación de ingresos con intervalos de salarios.
¹ Estimaciones con INPC, base segunda quincena de diciembre de 2010.

Al comparar el tercer trimestre de 2015 con el tercer trimestre de 2005, se observa un incremento del 14.7 por ciento en 10 años. Este incremento se acompaña con una disminución del ingreso laboral de 7.6 por ciento en términos reales durante el mismo periodo.