

# **ITLP-IS**

## **Otros indicadores Económicos y Sociales de Corto Plazo**

Agosto 2016

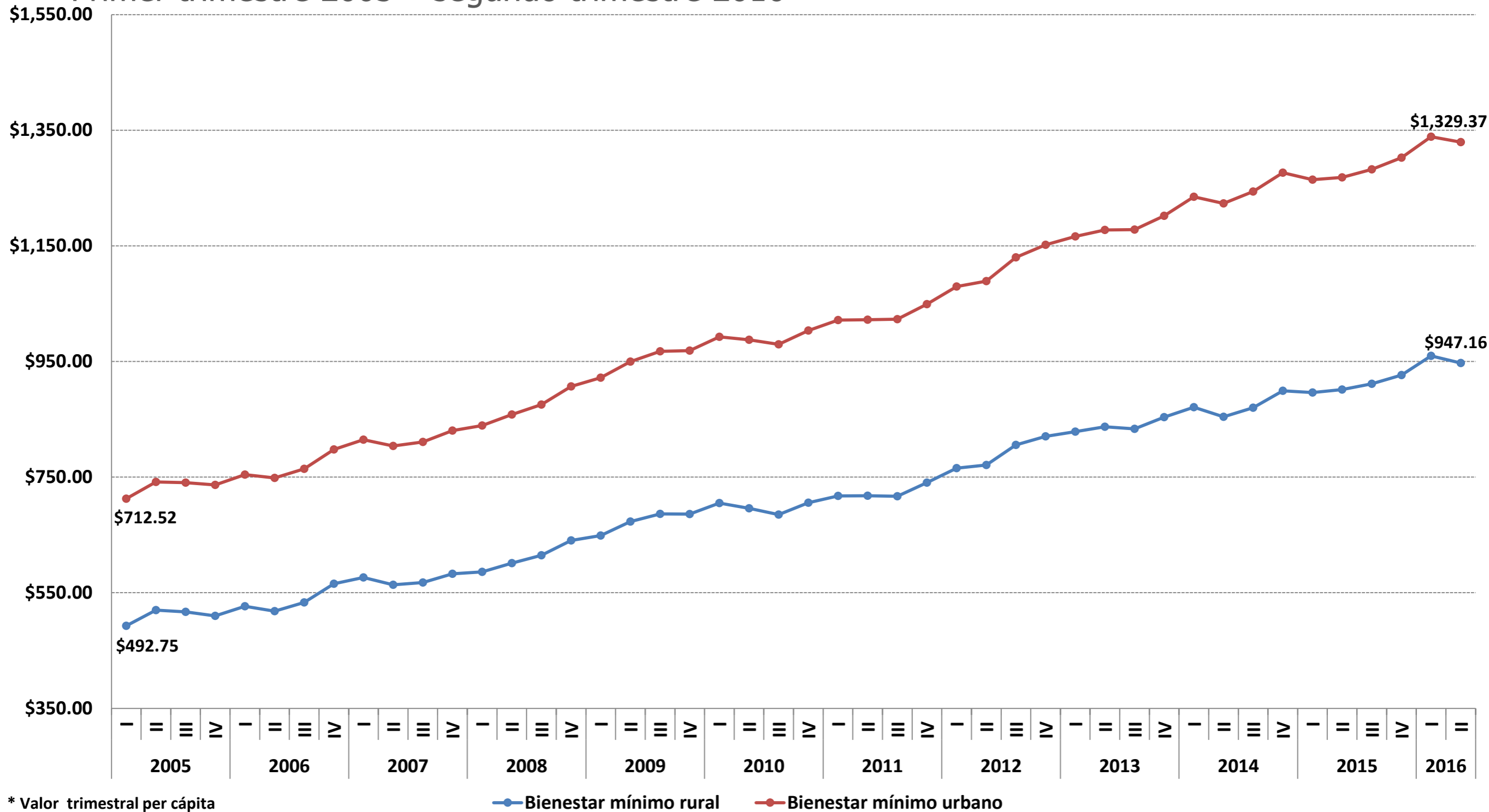
# Contenido

- **Evolución promedio trimestral de las Líneas de Bienestar**
- **Producto Interno Bruto**
- **Indicador Global de la Actividad Económica (IGAE)**
- **Sistema de Indicadores Compuestos: Coincidente y Adelantado**
- **Tasa de Desocupación trimestral**
- **Trabajadores asegurados en el IMSS**
- **Participación laboral por grupos de edad**
- **Asistencia escolar y trabajo infantil**

# Evolución promedio trimestral de las Líneas de Bienestar

# Evolución del valor promedio trimestral de la canasta alimentaria (línea de bienestar mínimo)\*

Primer trimestre 2005 – segundo trimestre 2016<sup>1</sup>



\* Valor trimestral per cápita

● Bienestar mínimo rural

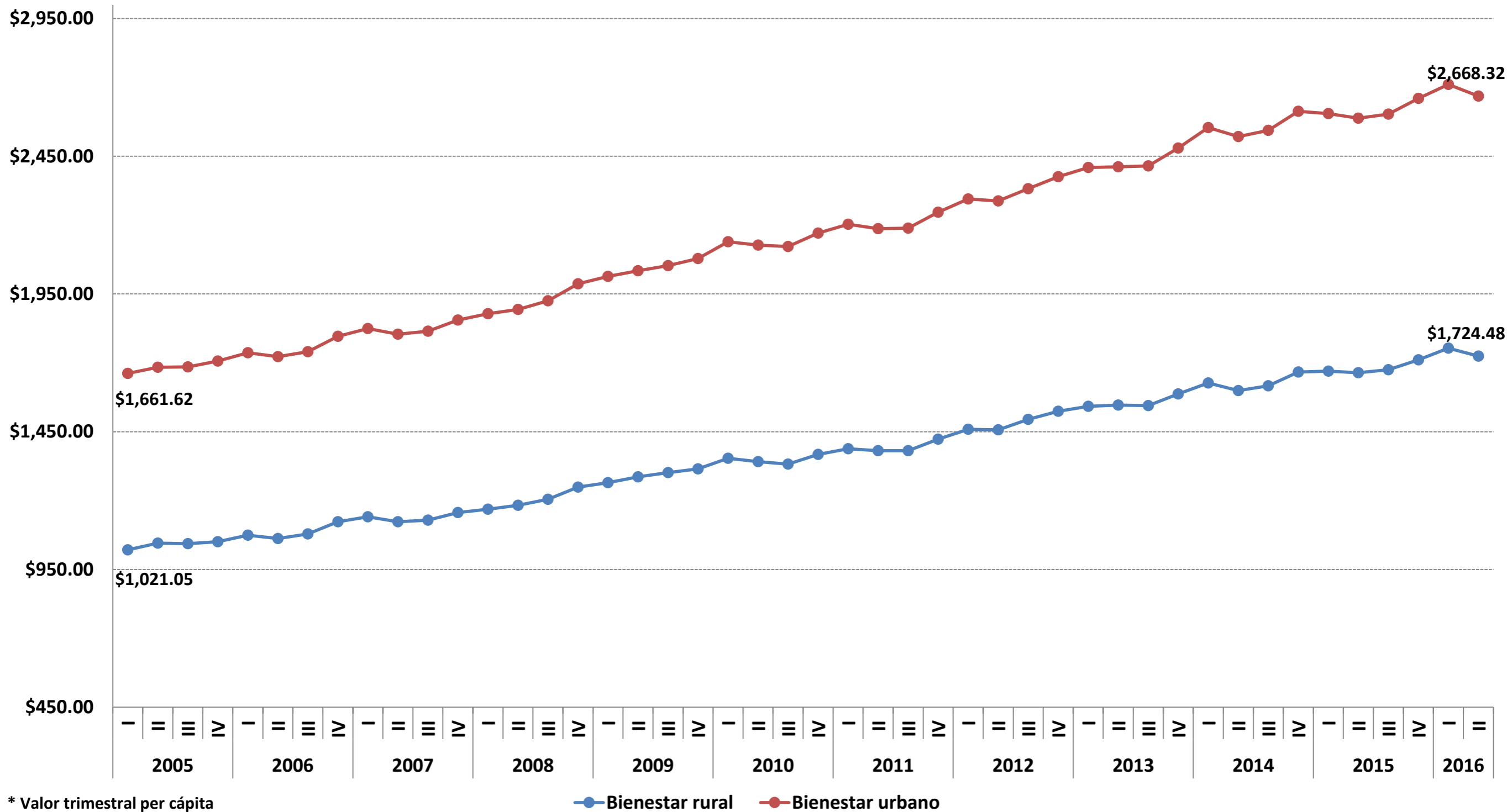
● Bienestar mínimo urbano

Fuente: elaboración del CONEVAL con información reportada por el INEGI.

<sup>1</sup> Estimaciones con INPC base segunda quincena de diciembre de 2010.

# Evolución del valor promedio trimestral de la canasta alimentaria más la no alimentaria (línea de bienestar)\*

Primer trimestre 2005 – segundo trimestre 2016<sup>1</sup>

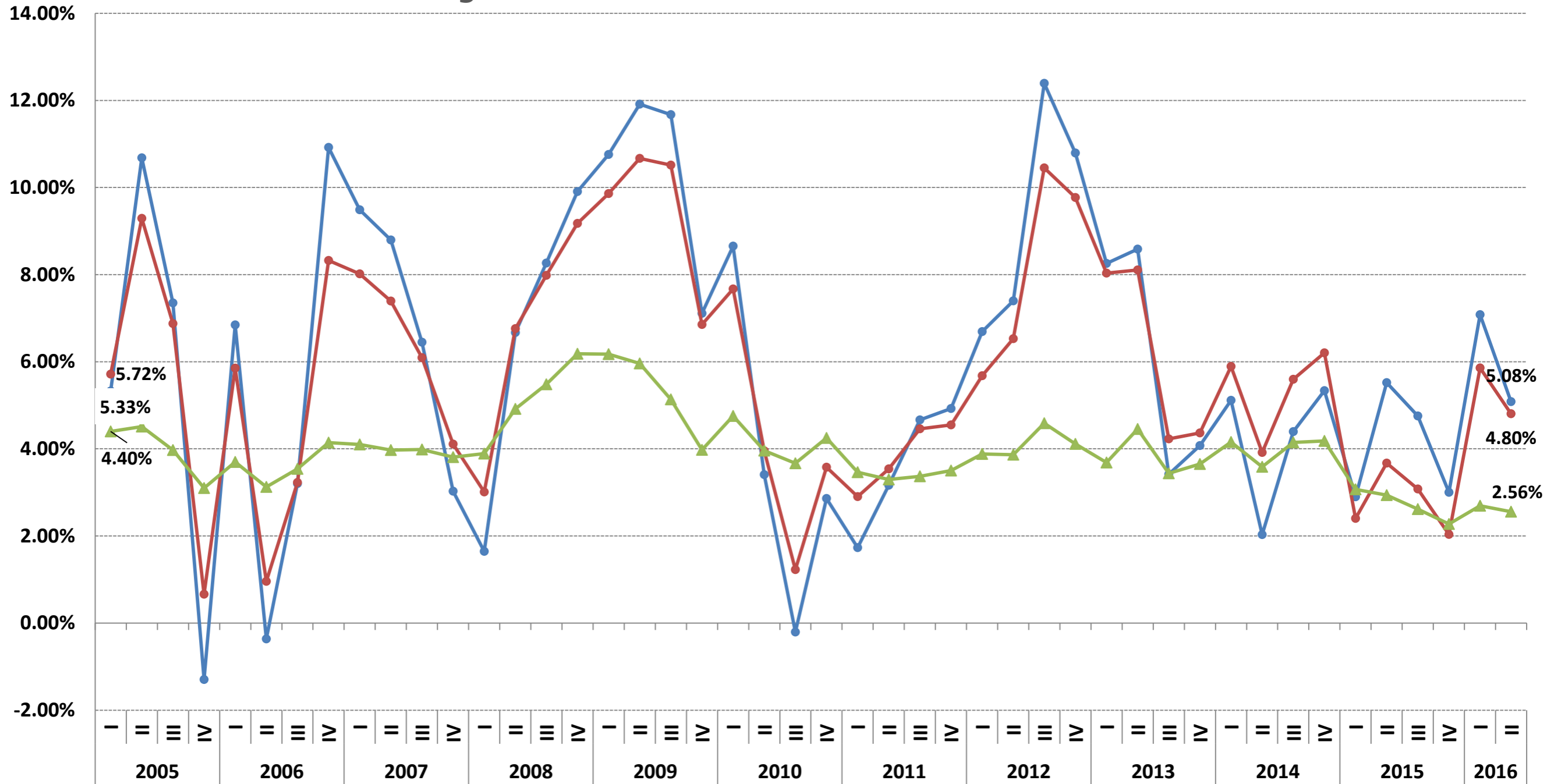


Fuente: elaboración del CONEVAL con información reportada por el INEGI.

<sup>1</sup> Estimaciones con INPC base segunda quincena de diciembre de 2010.

# Evolución del valor promedio trimestral de la canasta alimentaria (línea de bienestar mínimo)\* y del Índice Nacional de Precios al Consumidor (INPC)

Primer trimestre 2005 – segundo trimestre 2016<sup>1</sup>



\* Valor porcentual con respecto al mismo trimestre del año anterior.

—●— Rural —●— Urbano —▲— INPC

Fuente: elaboración del CONEVAL con información reportada por el INEGI.

<sup>1</sup> Estimaciones con INPC base segunda quincena de diciembre de 2010.



# Evolución promedio trimestral del valor de la canasta alimentaria más la no alimentaria (línea de bienestar)\* y del Índice Nacional de Precios al Consumidor (INPC)

Primer trimestre 2005 – segundo trimestre 2016<sup>1</sup>



\* Valor porcentual con respecto al mismo trimestre del año anterior.

—●— Rural —●— Urbano —▲— INPC

Fuente: elaboración del CONEVAL con información reportada por el INEGI.

<sup>1</sup> Estimaciones con INPC base segunda quincena de diciembre de 2010.

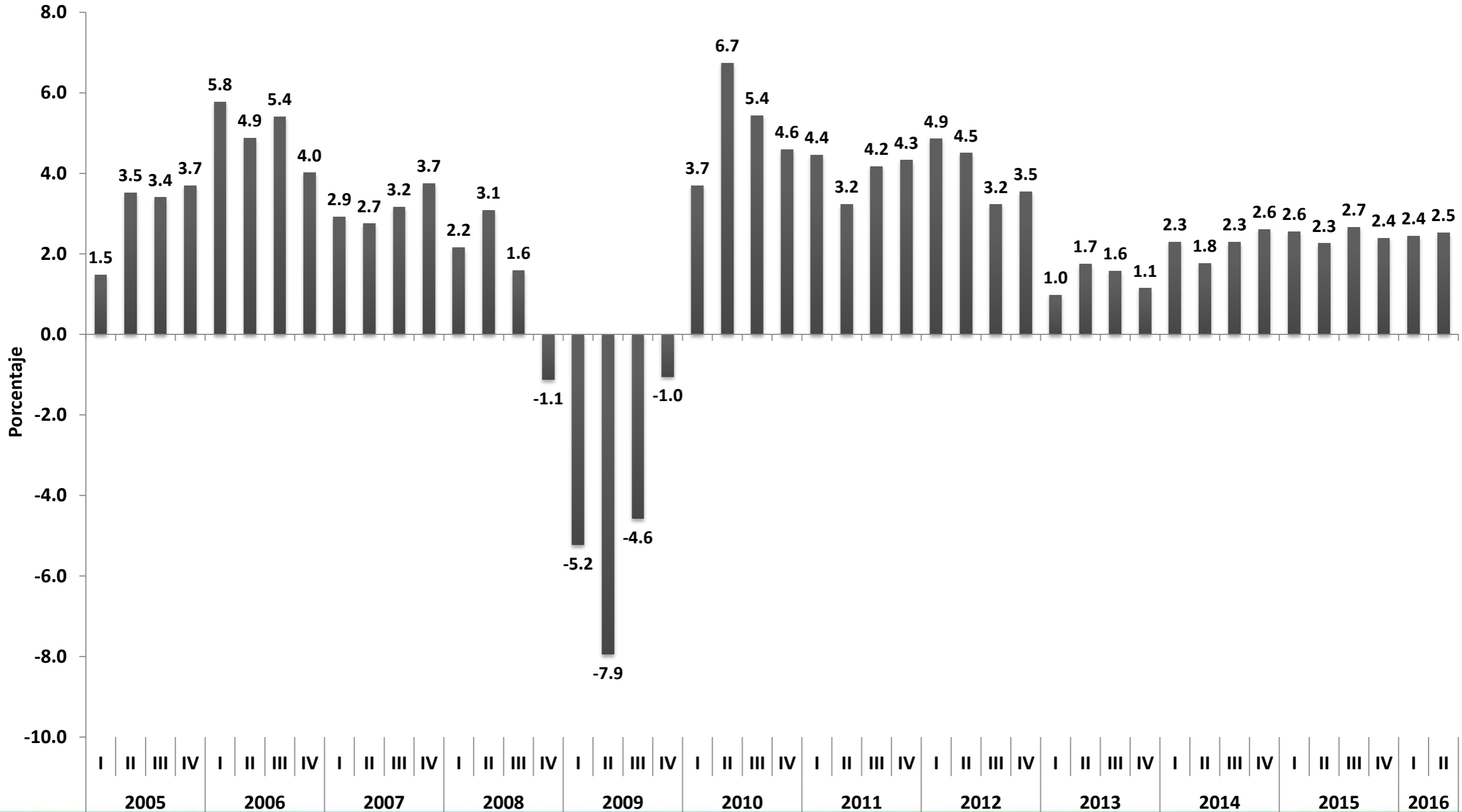
# Producto Interno Bruto



# Producto Interno Bruto

Primer trimestre 2005 – segundo trimestre 2016

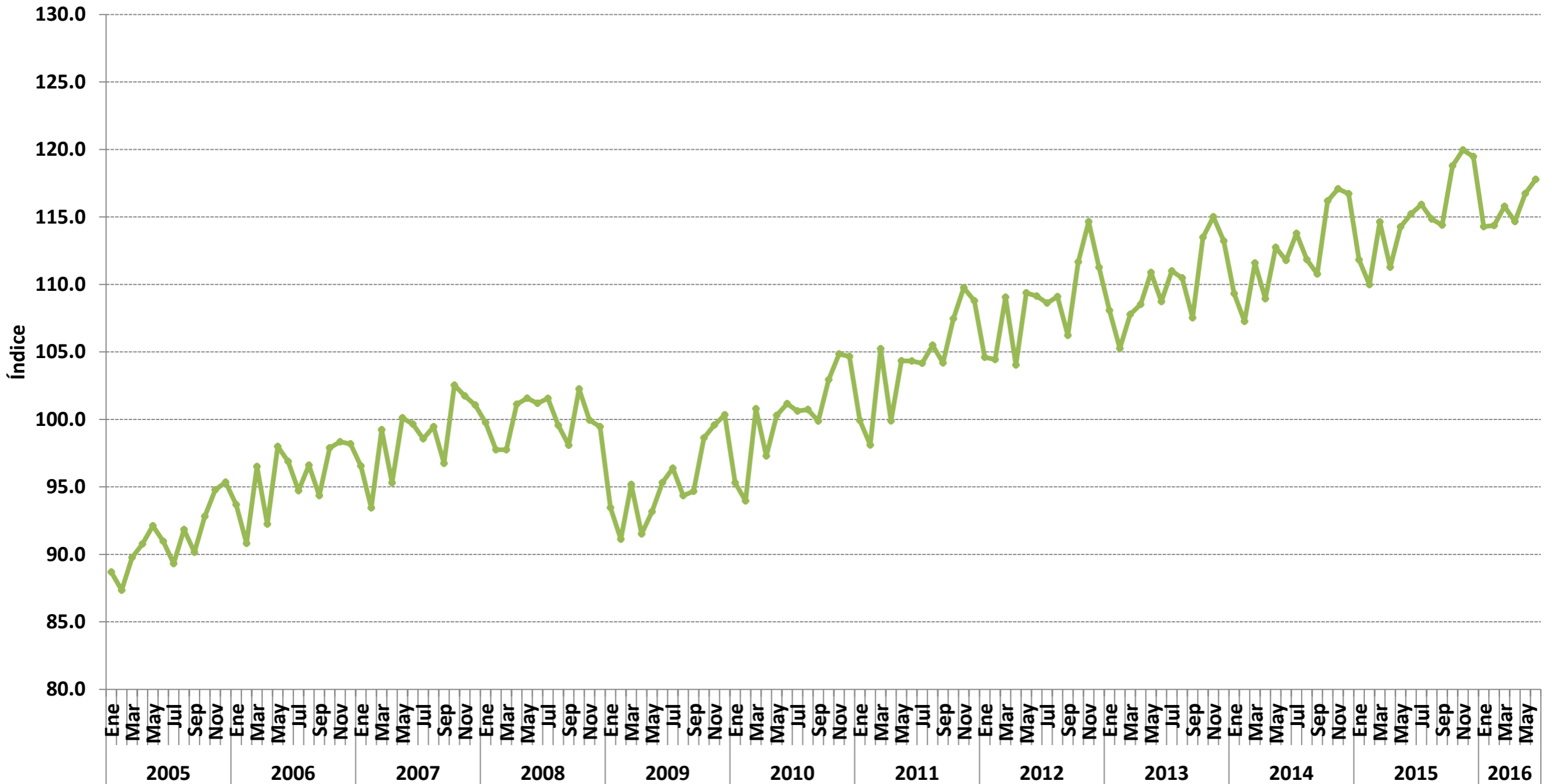
Variación porcentual respecto al mismo trimestre del año anterior



# Indicador Global de la Actividad Económica (IGAE)

# Indicador Global de la Actividad Económica

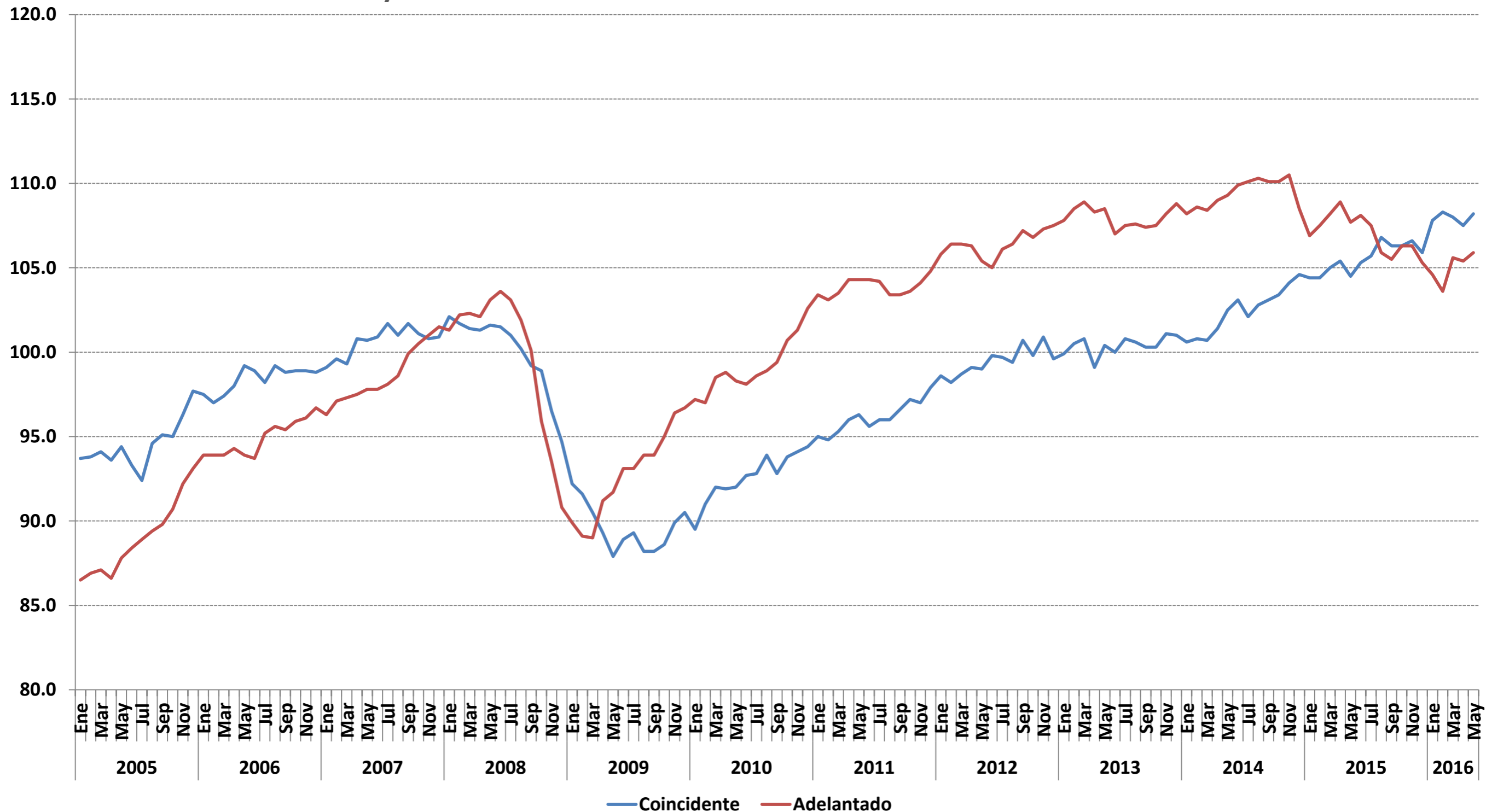
Enero 2005 – junio 2016



# **Sistema de Indicadores Compuestos: Coincidente y Adelantado**

# Sistema de Indicadores Compuestos: Coincidente y Adelantado

Enero 2005 – mayo 2016



# Ingreso Laboral Per cápita



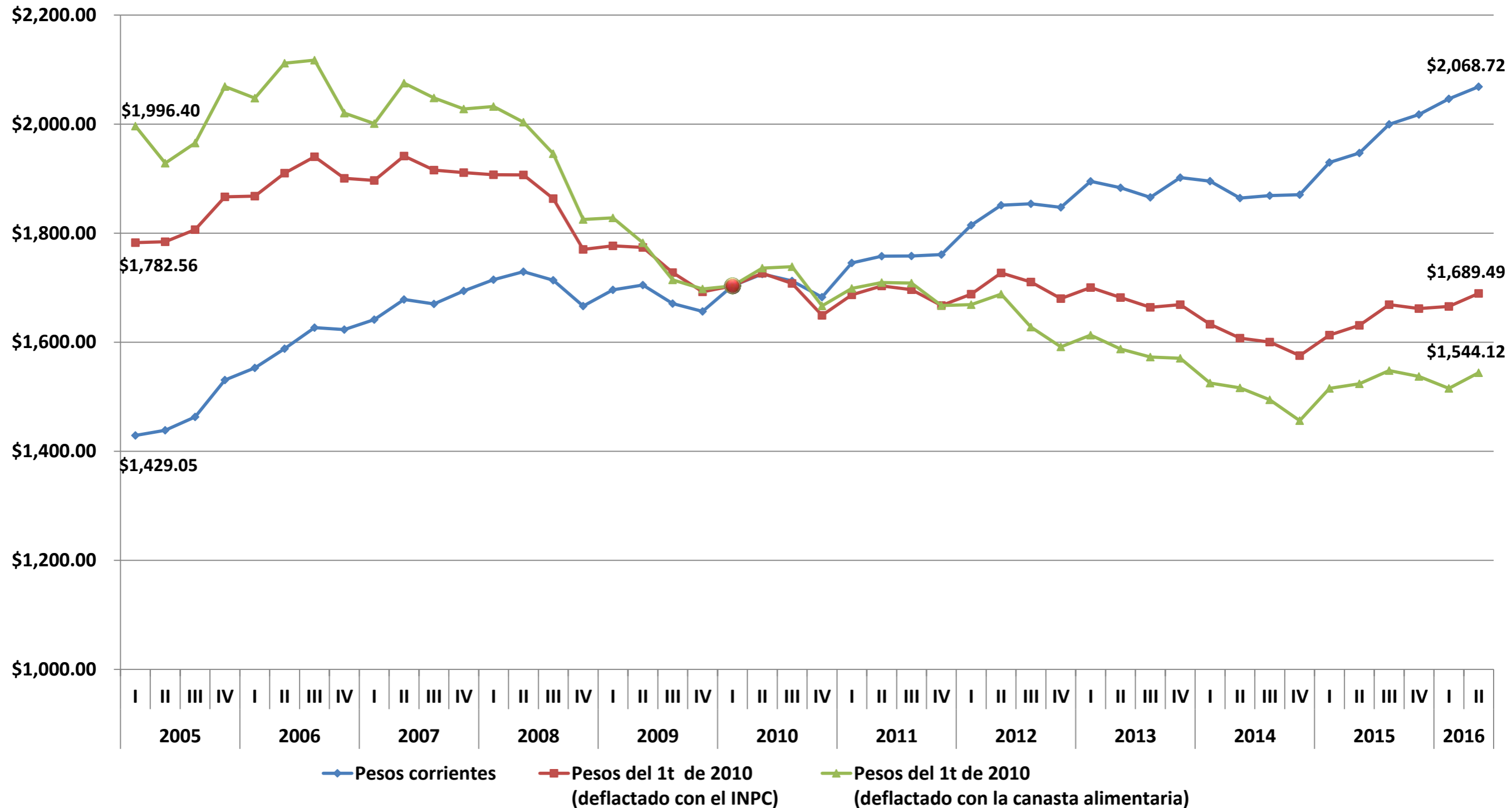
# Ingreso laboral per cápita

## Definición

- Es el cociente del ingreso mensual por trabajo recibido por toda la población, dividido entre la población total.
- Este se presenta como:
  - Corriente o nominal: a pesos corrientes de cada trimestre.
  - A pesos constantes o real: deflactado con el índice Nacional de Precios al Consumidor (INPC). Muestra el poder adquisitivo del ingreso laboral per cápita de acuerdo a la evolución de la inflación.
  - Deflactado con el índice de precios de la canasta alimentaria o línea de bienestar mínimo (lbn): Muestra la evolución del poder adquisitivo del ingreso laboral per cápita con respecto a la evolución de los precios de la canasta básica alimentaria de la medición multidimensional de la pobreza.

# Ingreso laboral per cápita a pesos corrientes (nominal), a pesos constantes (real) y deflactado con el índice de precios de la canasta alimentaria (línea de bienestar mínimo)<sup>1</sup>

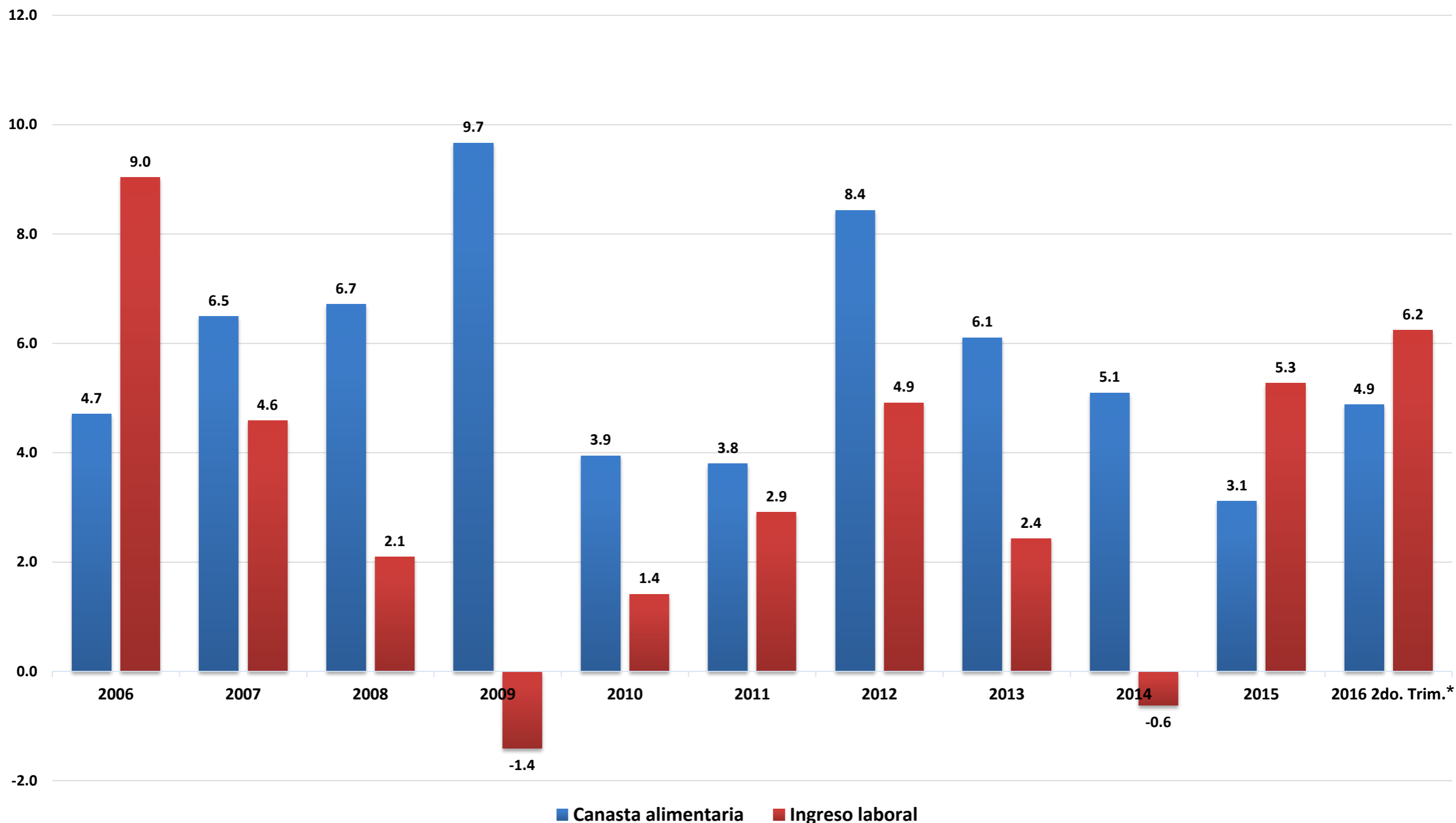
Primer trimestre 2005 – segundo trimestre 2016



Fuente: elaboración del CONEVAL con información de la ENOE e INPC, reportada por el INEGI. Recuperación de ingresos por intervalos de salario.

<sup>1</sup> Estimaciones con INPC base segunda quincena de diciembre de 2010.

## Crecimiento del valor promedio de la canasta alimentaria y del ingreso laboral nominal<sup>1</sup> (Variación porcentual anual)



Fuente: elaboración del CONEVAL con información de la ENOE e INPC, reportada por el INEGI. Recuperación de ingresos por intervalos de salario.

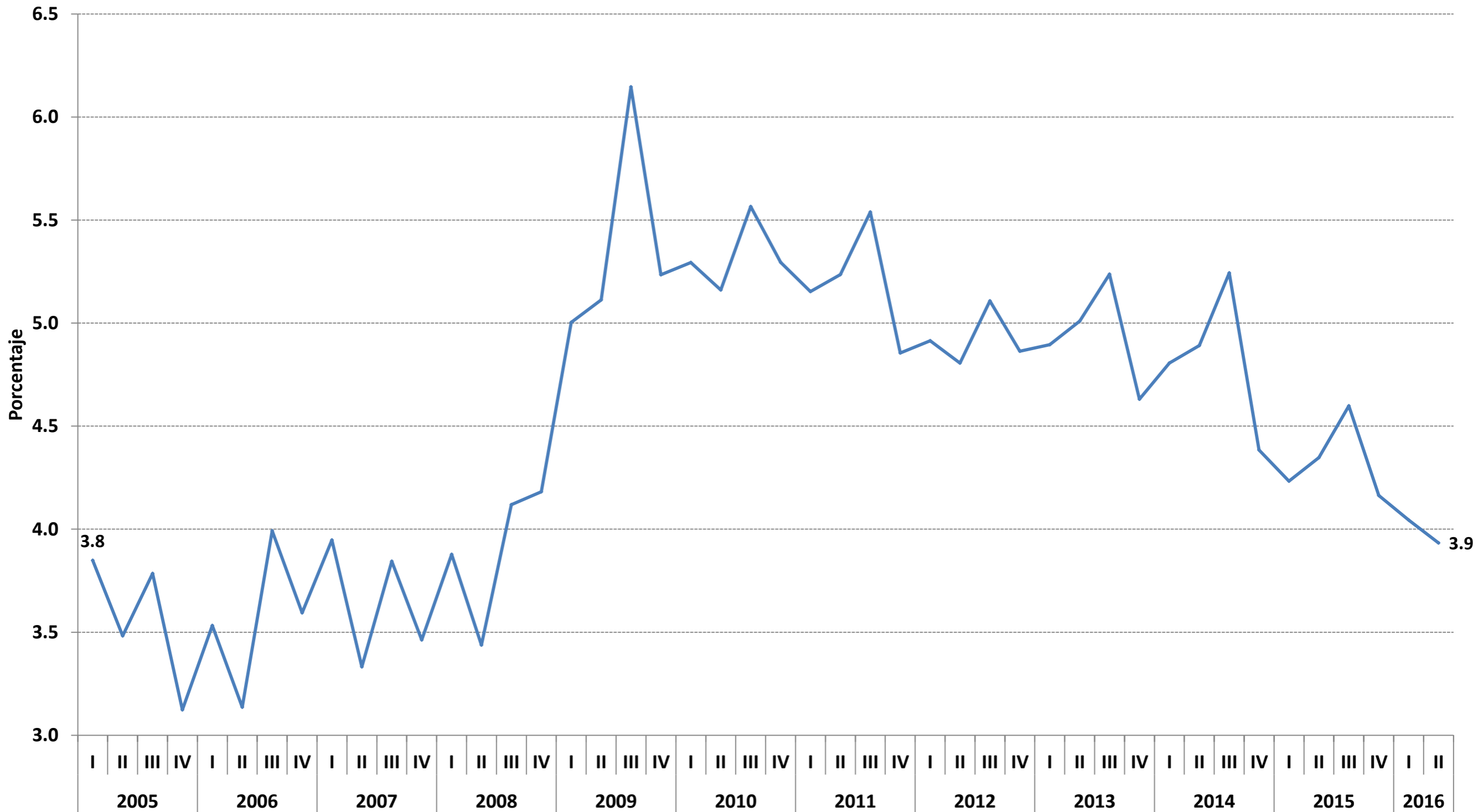
<sup>1</sup> Estimaciones con INPC base segunda quincena de diciembre de 2010.

\* Respecto al mismo trimestre del año anterior.

# Tasa de desocupación trimestral

# Tasa de desocupación trimestral<sup>1</sup>

Primer trimestre 2005 – segundo trimestre 2016



Fuente: elaboración del CONEVAL con información de la ENOE e INPC, reportada por el INEGI.

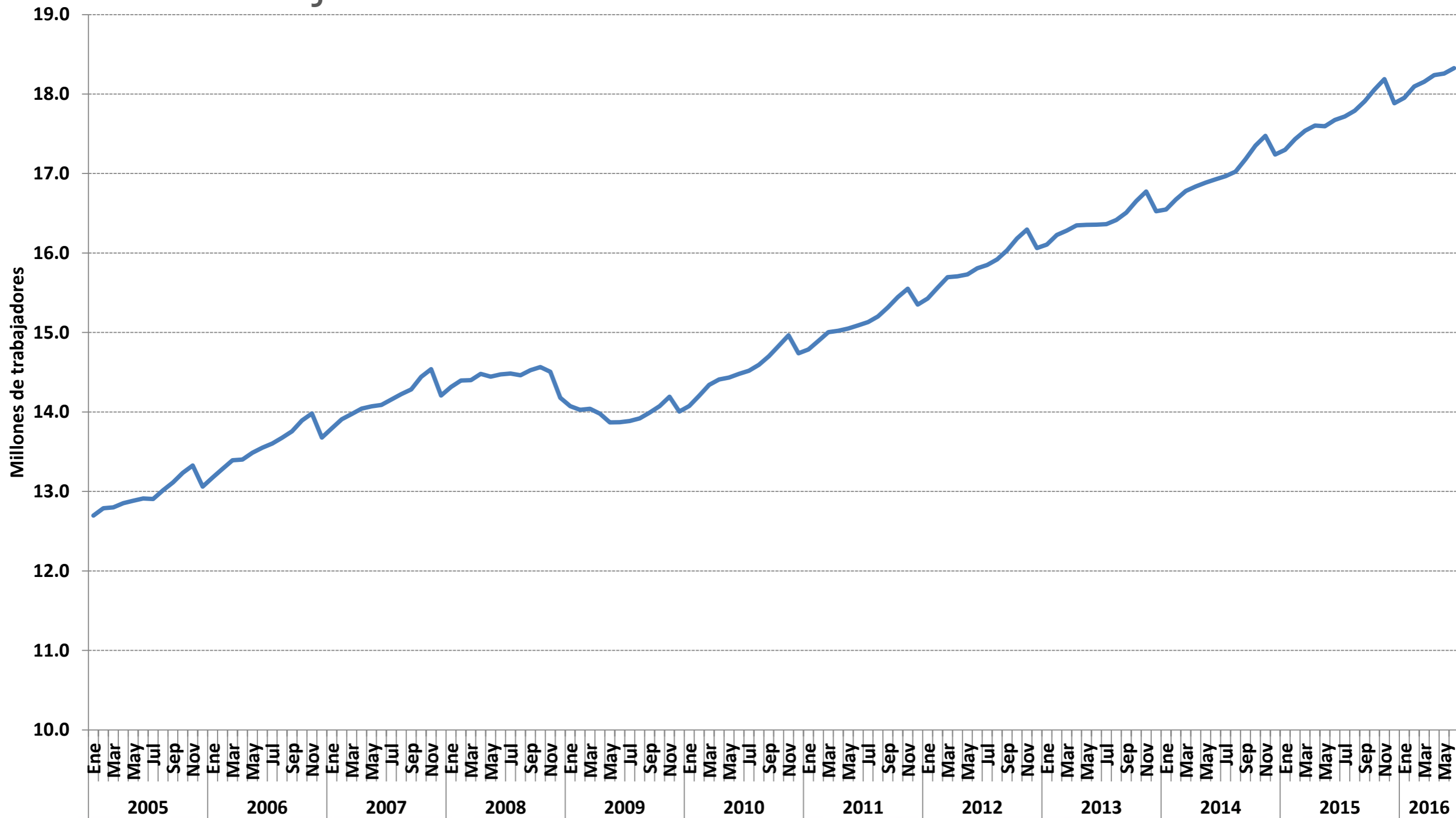
<sup>1</sup> 15 años en adelante. Nota INEGI: [http://www3.inegi.org.mx/Sistemas/infoenoe/doc/nota\\_result\\_proy15mas.pdf](http://www3.inegi.org.mx/Sistemas/infoenoe/doc/nota_result_proy15mas.pdf)

# Trabajadores asegurados en el IMSS



# Trabajadores asegurados en el IMSS

Enero 2005 – junio 2016

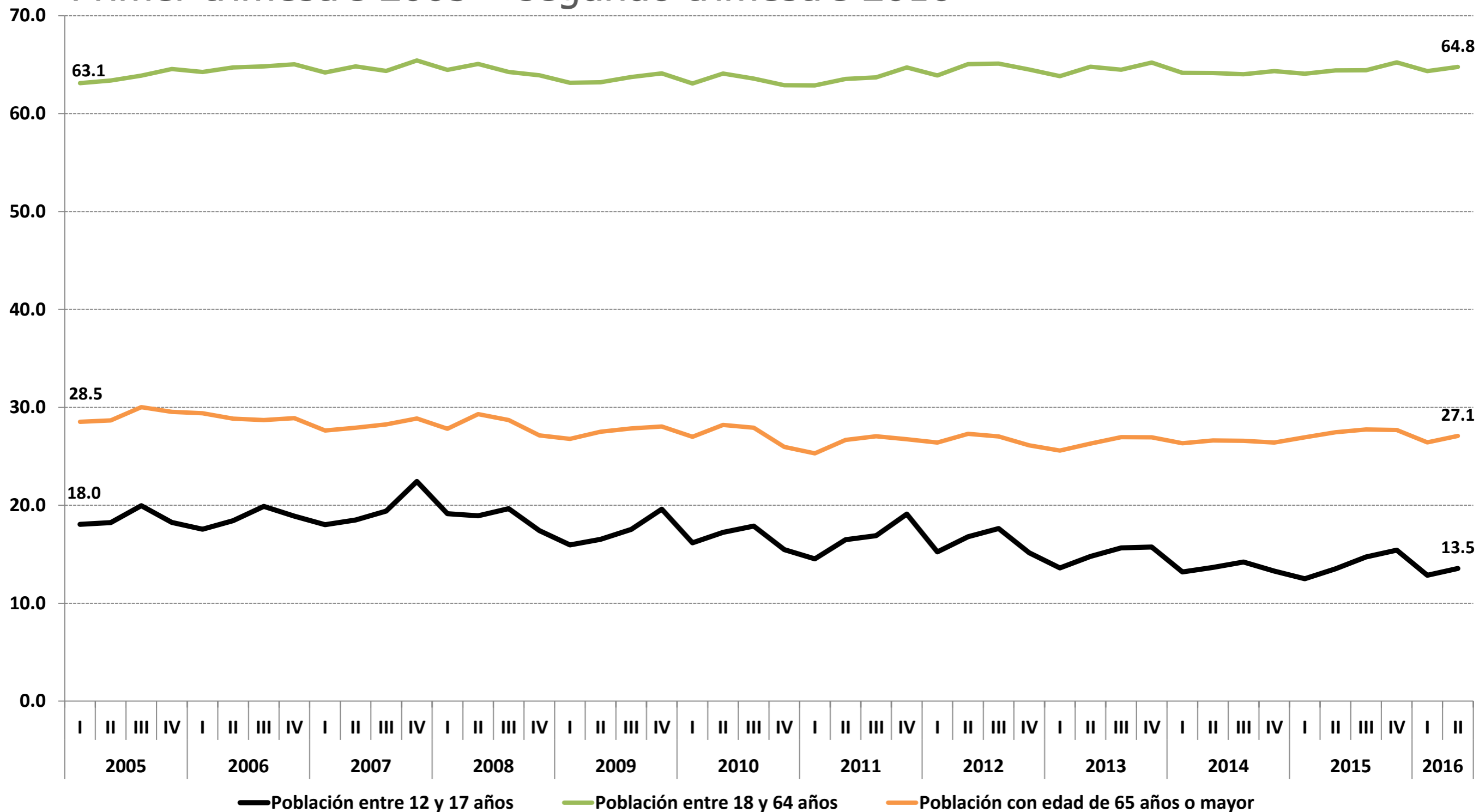


Fuente: Secretaría de Trabajo y Previsión Social y el Instituto Mexicano del Seguro Social.

# Participación laboral por grupos de edad

# Participación laboral por grupos de edad

Primer trimestre 2005 – segundo trimestre 2016

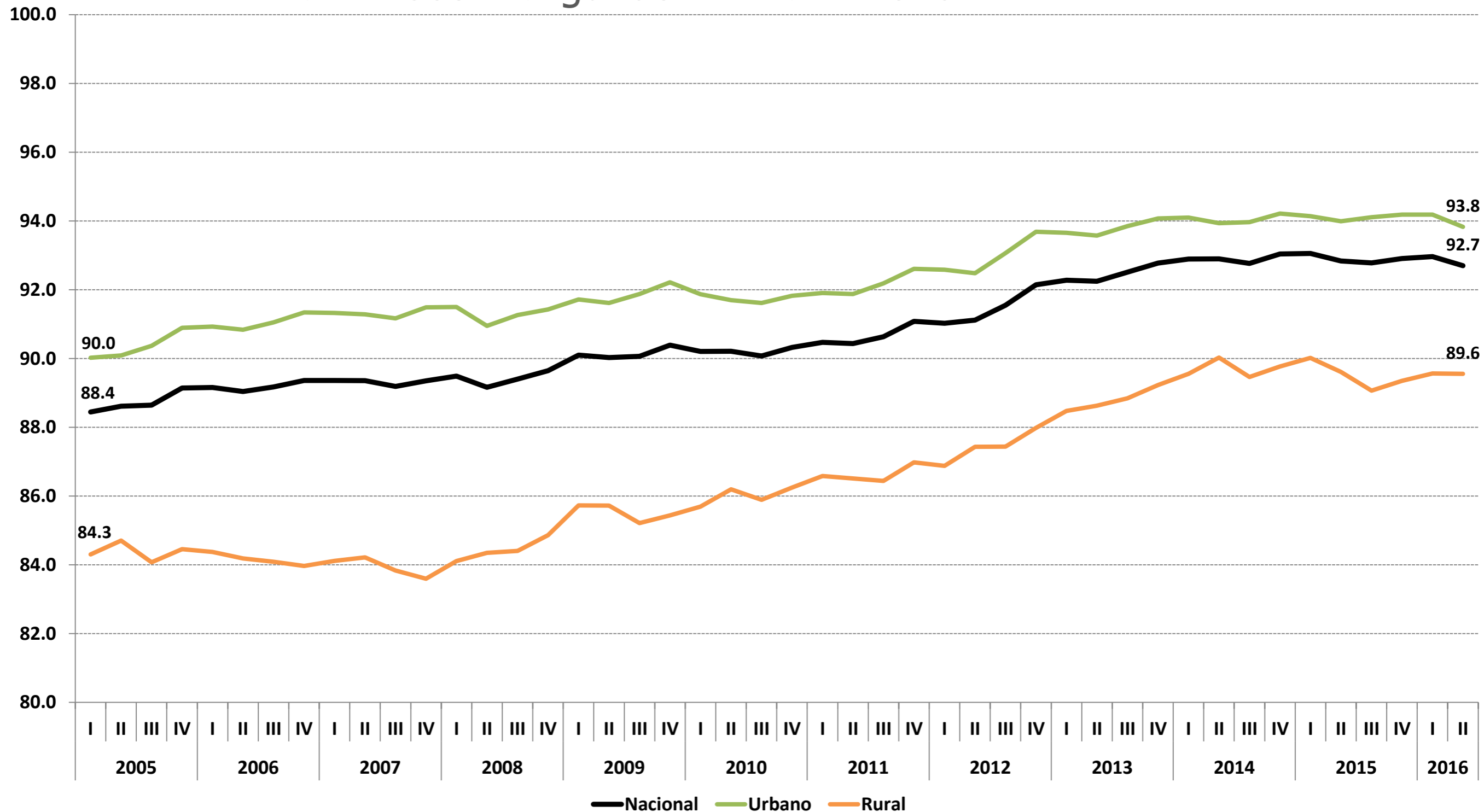


Fuente: elaboración del CONEVAL con información de la ENOE.

# Asistencia escolar y trabajo infantil

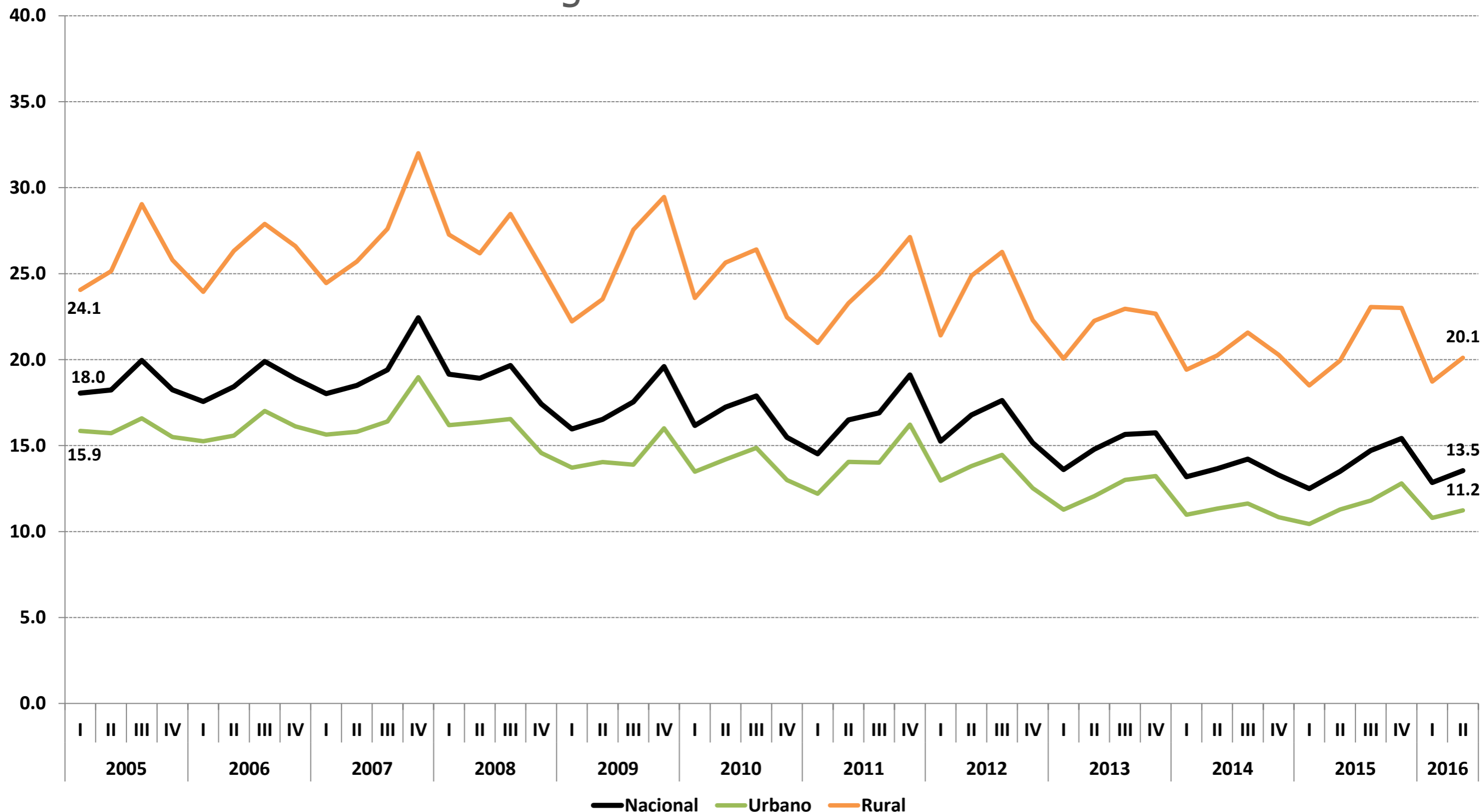
# Asistencia escolar de la población entre 5 y 17 años

Primer trimestre 2005 – segundo trimestre 2016



# Participación laboral\* de la población entre 12 y 17 años

Primer trimestre 2005 – segundo trimestre 2016



Fuente: elaboración del CONEVAL con información de la ENOE.

\* Porcentaje de la población entre 12 y 17 años que se encuentra ocupada en el mercado laboral.