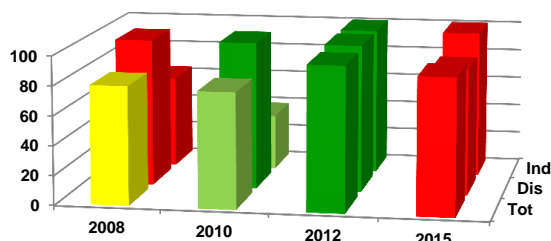


**Ficha de Valoración de la Matriz de Indicadores para Resultados**

<b>RAMO</b>	50 - Instituto Mexicano del Seguro Social
<b>DENOMINACIÓN DEL PROGRAMA</b>	E007 - Servicios De Guardería
<b>Estado Actual:</b>	<b>Moderado</b>

<b>DICTAMEN DE APROBACIÓN</b>	No sujeto al proceso de aprobación		
<b>AJUSTES REQUERIDOS</b>	Intermedios		
<b>AÑO DE CREACIÓN DEL PROGRAMA</b>	2014	<b>AÑO DE CREACIÓN DEL PROGRAMA</b>	1946

**Valoración MIR 2015 - 2010**



Características de los Indicadores	Refleja un factor relevante	Fórmula coherente	Descripción clara	Medios de verificación congruentes
F [1]	● (Green)	● (Red)	● (Green)	● (Green)
P [1]	● (Red)	● (Green)	● (Green)	● (Green)
C [2]	● (Green)	● (Green)	● (Green)	● (Green)
A [2]	● (Green)	● (Yellow)	● (Yellow)	● (Yellow)

**Objetivos 2015**

<b>Fin</b>	1 - Contribuir a promover el acceso de las mujeres al trabajo remunerado, empleo decente y recursos productivos, en un marco de igualdad mediante el otorgamiento del servicio de guardería conforme al artículo 201 de la Ley del Seguro Social.
<b>Propósito</b>	1 - Los trabajadores con derecho cuentan con el servicio de guardería.
<b>Componente</b>	1 - Calidad del servicio de guarderías. 2 - Servicio de guardería otorgado.
<b>Actividad</b>	1 - Niños atendidos. 2 - Operación del servicio de guardería.

**Indicadores 2015**

<b>Fin</b>	1 - Tasa de variación de la población beneficiada.
<b>Propósito</b>	1 - Cobertura de la demanda del servicio de guarderías.
<b>Componente</b>	1 - Porcentaje de satisfacción del usuario del servicio de guardería. 2 - Porcentaje de inscripción en guarderías.
<b>Actividad</b>	1 - Asistencias promedio por día. 2 - Porcentaje de cumplimiento en la calidad del servicio.

**Comentarios Generales**

- El programa no está sujeto al proceso de aprobación de indicadores.
- Dentro de su sector, este programa es el único que cuenta con un diseño moderado.
- El programa ha mejorado en general la calidad de sus indicadores entre 2008-2015; se pasó de contar con una semaforización roja (diseño con oportunidad de mejora) en 2008 a tener una semaforización verde (diseño destacado) en 2015.