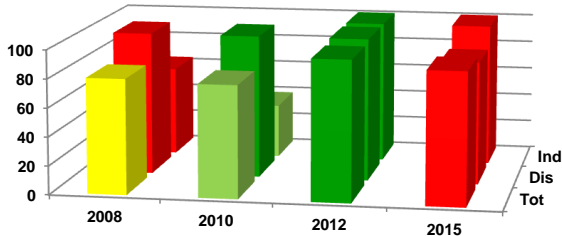


Ficha de Valoración de la Matriz de Indicadores para Resultados

RAMO	6 - Hacienda y Crédito Público	DICTAMEN DE APROBACIÓN	Condicionada		
DENOMINACIÓN DEL PROGRAMA	S010 - Fortalecimiento A La Transversalidad De La Perspectiva De Género	AJUSTES REQUERIDOS	Intermedios		
Estado Actual:	Moderado	AÑO DE CREACIÓN DEL PROGRAMA	2013	AÑO DE CREACIÓN DEL PROGRAMA	2010

Valoración MIR 2015 - 2012



Características de los Indicadores	Refleja un factor relevante	Fórmula coherente	Descripción clara	Medios de verificación congruentes
F [2]	●	●	●	●
P [2]	●	●	●	●
C [4]	●	●	●	●
A [5]	●	●	●	●

Objetivos 2015

Fin	1 - Contribuir a incorporar las políticas de igualdad de género en los tres órdenes de gobierno y fortalecer su institucionalización en la cultura organizacional mediante el fortalecimiento a la transversalidad de la perspectiva de género.
Propósito	1 - Las Instancias de las Mujeres en las Entidades Federativas, las Instancias Municipales de las mujeres y las instancias de las mujeres en las Delegaciones del Distrito Federal implementan acciones para incluir la perspectiva de género en las políticas públicas estatales, en las acciones y los programas municipales.
Componente	1 - Centros para el Desarrollo de las Mujeres creados y consolidados. 2 - IMM/Municipios y Delegaciones que llevan a cabo acciones para incorporar la perspectiva de género asesoradas. 3 - Asesorías a las instancias de las mujeres en las entidades federativas para la planeación, ajuste y seguimiento otorgadas. 4 - Instancias de las Mujeres en las Entidades Federativas con Programa de Cultura Institucional implementado.
Actividad	1 - Revisión de Proyectos por las/os asesores/as. 2 - Aprobación de proyectos con acciones vinculadas con temas abordados en años anteriores. 3 - Capacitación a personas integrantes de las IMEF para la operación del programa. 4 - Capacitación y asesoría presencial a IMM/Municipios y Delegaciones. 5 - Asesoramiento telefónico y electrónico para orientar la creación y consolidación de los CDM.

Indicadores 2015

Fin	1 - Índice de avance en la armonización legislativa por entidad federativa. 2 - Porcentaje de entidades federativas que instrumentan la política de igualdad.
Propósito	1 - Porcentaje de Instancias de las Mujeres en las Entidades Federativas que implementan acciones para incluir la perspectiva de género en el diseño de las políticas públicas. 2 - Porcentaje de IMM/ municipios y delegaciones fortalecidas por el PFTPG.
Componente	1 - Porcentaje de Centros para el Desarrollo de las Mujeres (CDM) creados y consolidados en municipios prioritarios. 2 - Porcentaje de asesorías brindadas a las IMM/ municipios y delegaciones que llevan a cabo acciones para incorporar la perspectiva de género en las políticas públicas. 3 - Porcentaje de asesorías otorgadas a instancias de las mujeres en las entidades federativas para la planeación, ajuste y seguimiento a los proyectos presentados. 4 - Porcentaje de instancias de las mujeres en las entidades federativas que implementan el Programa de Cultura Institucional.
Actividad	1 - Promedio de proyectos revisados por asesoras/es. 2 - Porcentaje de IMEF con acciones de continuidad en proyectos aprobados. 3 - Porcentaje de personas integrantes de las IMEF capacitadas para la operación del programa. 4 - Porcentaje de IMM/ municipios y delegaciones a las que se dio capacitación y asesorías presenciales para incorporar de manera efectiva las acciones de igualdad. 5 - Porcentaje de asesorías -vía telefónica y/o correo- para la creación y consolidación de los CDM.

Comentarios Generales

- Dentro de su sector, el programa forma parte de los que cuentan con diseño moderado.
- Los ajustes requeridos en sus objetivos e indicadores son intermedios.
- Este programa obtuvo una buena valoración de MIR 2013 y retrocedió en su diseño en la valoración 2015 situándose en semáforo amarillo.
- La principal oportunidad de mejora se encuentra en la relevancia de los indicadores de fin y propósito con el objetivo de dar seguimiento oportuno a la contribución sectorial y los resultados de programa.
- Es necesario que el programa integre mayor información sobre sus medios de verificación ya que estos no son suficientes.