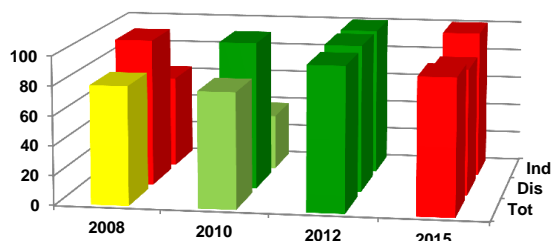


Ficha de Valoración de la Matriz de Indicadores para Resultados

RAMO	51 - Instituto de Seguridad y Servicios Sociales de los Trabajadores del Estado
DENOMINACIÓN DEL PROGRAMA	E005 - Control Del Estado De Salud De La Embarazada
Estado Actual:	Moderado

DICTAMEN DE APROBACIÓN	No sujeto al proceso de aprobación		
AJUSTES REQUERIDOS	Intermedios		
AÑO DE CREACIÓN DEL PROGRAMA	2014	AÑO DE CREACIÓN DEL PROGRAMA	2008

Valoración MIR 2015 - 2010



Características de los Indicadores	Refleja un factor relevante	Fórmula coherente	Descripción clara	Medios de verificación congruentes
F [2]	●	●	●	●
P [1]	●	●	●	●
C [1]	●	●	●	●
A [4]	●	●	●	●

Objetivos 2015

Fin	1 - Contribuir a cerrar las brechas existentes en salud entre diferentes grupos sociales y regiones del país mediante la mejora en el control prenatal.
Propósito	1 - La embarazada derechohabiente y su producto mejoran su estado de salud a través de un control prenatal adecuado.
Componente	1 - La embarazada derechohabiente recibe consultas externas prenatales.
Actividad	1 - Instrucción de la embarazada en temas relacionados a la salud durante el periodo gestacional. 2 - Entrega de suplementación de ácido fólico a la embarazada. 3 - Detección de factores de riesgo durante la atención prenatal. 4 - Entrega de Carnet Único de Identificación a la Mujer Embarazada (CUIDAME).

Indicadores 2015

Fin	1 - Razón de mortalidad materna (RMM). 2 - Razón de muertes maternas en el país.
Propósito	1 - Razón de muerte materna institucional.
Componente	1 - Promedio de consultas por mujer embarazada.
Actividad	1 - Porcentaje de mujeres embarazadas que reciben acciones de capacitación (cursos), relacionados con los cuidados generales y detección de signos de alarma. 2 - Porcentaje de mujeres embarazadas derechohabientes que reciben ácido fólico durante la consulta prenatal y en Semanas Nacionales de Salud. 3 - Porcentaje de embarazadas identificadas con factores de riesgo con respecto al total de embarazadas atendidas en consulta. 4 - Porcentaje de mujeres embarazadas con Carnet CUIDAME entregados durante la consulta prenatal.

Comentarios Generales

- El programa no está sujeto al proceso de aprobación de indicadores.
- Dentro de su sector, este programa forma parte de los que tienen un diseño moderado.
- En el periodo 2008-2012 se mejoró la calidad de los indicadores pasando de un semáforo rojo (diseño con oportunidad de mejora) a uno verde (diseño adecuado). Sin embargo, los ajustes que se hicieron a la matriz 2015 vuelven a reflejar un semáforo rojo.
- Se requiere que el programa integre mayor información en los medios de verificación.