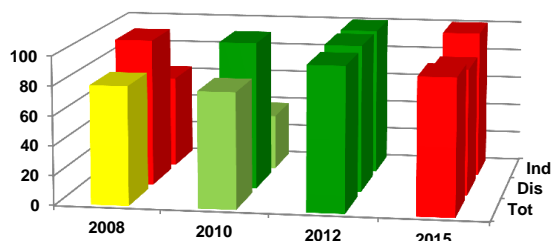


Ficha de Valoración de la Matriz de Indicadores para Resultados

RAMO	51 - Instituto de Seguridad y Servicios Sociales de los Trabajadores del Estado
DENOMINACIÓN DEL PROGRAMA	E009 - Consulta Externa General
Estado Actual:	Op. Mejora

DICTAMEN DE APROBACIÓN	No sujeto al proceso de aprobación		
AJUSTES REQUERIDOS	Sustanciales		
AÑO DE CREACIÓN DEL PROGRAMA	2014	AÑO DE CREACIÓN DEL PROGRAMA	2006

Valoración MIR 2015 - 2010



Características de los Indicadores	Refleja un factor relevante	Fórmula coherente	Descripción clara	Medios de verificación congruentes
F [2]	●	●	●	●
P [1]	●	●	●	●
C [2]	●	●	●	●
A [4]	●	●	●	●

Objetivos 2015

Fin	1 - Contribuir a asegurar el acceso efectivo a servicios de salud con calidad mediante el otorgamiento de consultas externas generales.
Propósito	1 - La población derechohabiente controla o mejora su estado de salud en relación con las enfermedades crónico degenerativas e infecciosas en la consulta externa general.
Componente	1 - La población derechohabiente ha recibido consultas externas generales.
Actividad	1 - Realización de referencias a un nivel de atención de mayor capacidad resolutive. 2 - Realización de estudios de laboratorio para confirmación de diagnóstico. 3 - Oferta de citas médicas a los derechohabientes a través del Sistema de Cita Médica Telefónica e Internet para recibir consulta general en las unidades médicas de primer nivel. 4 - Realización de estudios de gabinete para confirmación de diagnóstico.

Indicadores 2015

Fin	1 - Porcentaje de defunciones por enfermedades transmisibles y no transmisibles crónico degenerativas en la población derechohabiente del ISSSTE, con respecto a las defunciones totales del ISSSTE. 2 - Tasa de mortalidad por cáncer cérvico-uterino.
Propósito	1 - Porcentaje de pacientes que acude a consulta externa general de primera vez, que controla o se cura de su enfermedad con relación al total de consultas externas generales otorgadas.
Componente	1 - Porcentaje de consultas externas generales realizadas respecto de los programadas. 2 - Promedio de consulta externa general por hora médico general y/o familiar.
Actividad	1 - Porcentaje de pacientes referidos a otro nivel de atención durante la consulta, con respecto a las consultas externas generales otorgadas. 2 - Porcentaje de estudios de laboratorio realizados con respecto a los programados. 3 - Porcentaje de citas ofertadas vía telefónica e Internet a los derechohabientes para recibir consulta general en las unidades médicas de primer nivel del ISSSTE, con relación al total de citas ofertadas. 4 - Porcentaje de estudios de Rayos X realizados con respecto de los programados.

Comentarios Generales

- El programa no esta sujeto al proceso de aprobación de indicadores.
- Dentro de su sector, este programa forma parte de los que tienen un diseño con Oportunidades de Mejora.
- En el periodo 2008-2012 se mejoró la calidad de los indicadores pasando de un semáforo rojo (diseño con oportunidad de mejora) a uno verde (diseño adecuado). Sin embargo, los ajustes que se hicieron a la matriz 2015 vuelven a reflejar un semáforo rojo.
- Se requiere que el programa verifique los indicadores ya que éstos no están descritos de manera clara, así mismo es prudente que integre mayor información en los medios de verificación.