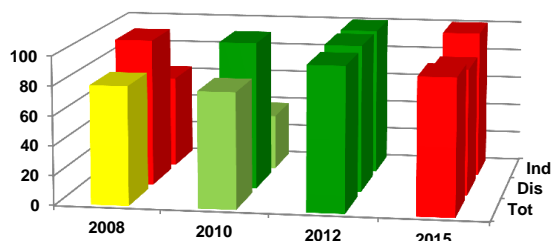


**Ficha de Valoración de la Matriz de Indicadores para Resultados**

<b>RAMO</b>	51 - Instituto de Seguridad y Servicios Sociales de los Trabajadores del Estado
<b>DENOMINACIÓN DEL PROGRAMA</b>	E016 - Capacitación Y Formación De Los Recursos Humanos En Salud
<b>Estado Actual:</b>	<b>Op. Mejora</b>

<b>DICTAMEN DE APROBACIÓN</b>	<b>No sujeto al proceso de aprobación</b>		
<b>AJUSTES REQUERIDOS</b>	Sustanciales		
<b>AÑO DE CREACIÓN DEL PROGRAMA</b>	2014	<b>AÑO DE CREACIÓN DEL PROGRAMA</b>	2002

**Valoración MIR 2015**



Características de los Indicadores	Refleja un factor relevante	Fórmula coherente	Descripción clara	Medios de verificación congruentes
F [2]	●	●	●	●
P [1]	●	●	●	●
C [3]	●	●	●	●
A [3]	●	●	●	●

**Objetivos 2015**

<b>Fin</b>	1 - Contribuir a asegurar la generación y el uso efectivo de los recursos en salud mediante la formación y capacitación de recursos humanos, profesionales y técnicos del área de la salud y carreras afines en el Instituto.
<b>Propósito</b>	1 - El personal del Instituto es capacitado y los estudiantes de pregrado y posgrado en el área de la salud son formados en las unidades médicas del Instituto para atender a la población derechohabiente.
<b>Componente</b>	1 - El personal de salud del Instituto es capacitado y actualizado satisfactoriamente en el área de la salud. 2 - Médicos residentes e internos de pregrado, formados en unidades médicas del Instituto.
<b>Actividad</b>	1 - Disposición de los programas operativos de cursos de especialización médica en las unidades médicas del Instituto. 2 - Programación anual de actividades de capacitación. 3 - Validación de los Cursos de Especialización por las universidades.

**Indicadores 2015**

<b>Fin</b>	1 - Porcentaje de gasto público en salud destinado a la provisión de atención médica y salud pública extramuros. 2 - Porcentaje de personal formado y capacitado de acuerdo al perfil epidemiológico y demográfico, en relación al total de derechohabientes.
<b>Propósito</b>	1 - Porcentaje de recursos humanos del área de la salud que egresan de programas de formación orientados a las nuevas necesidades vinculadas a la transición epidemiológica y demográfica de la población.
<b>Componente</b>	1 - Porcentaje de personal de salud del Instituto que egresa de eventos de capacitación. 2 - Porcentaje de Médicos Internos de Pregrado que cumplen los criterios de conclusión del curso. 3 - Porcentaje de Médicos Residentes que concluyen su curso de especialización.
<b>Actividad</b>	1 - Porcentaje de Programas Operativos elaborados. 2 - Porcentaje de actividades de capacitación realizadas con relación a las programadas. 3 - Porcentaje de cursos de especialización ofertados.

**Comentarios Generales**

- El programa no está sujeto al proceso de aprobación de indicadores.
- Dentro de su sector, este programa forma parte de los que tienen un diseño con Oportunidades de Mejora.
- En el periodo 2008-2012 se mejoró la calidad de los indicadores pasando de un semáforo rojo (diseño con oportunidad de mejora) a uno verde (diseño adecuado). Sin embargo, los ajustes que se hicieron a la matriz 2015 vuelven a reflejar un semáforo rojo.
- Se requiere que el programa integre mayor información en los medios de verificación.