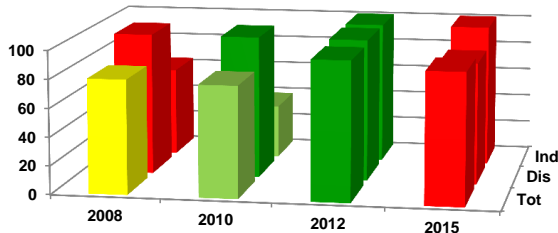


Ficha de Valoración de la Matriz de Indicadores para Resultados

RAMO	8 - Agricultura, Ganadería, Desarrollo Rural, Pesca y Alimentación	DICTAMEN DE APROBACIÓN	Aún no cumple los criterios mínimos		
DENOMINACIÓN DEL PROGRAMA	S260 - Programa De Fomento Ganadero	AJUSTES REQUERIDOS	Sustanciales		
Estado Actual:	Op. Mejora	AÑO DE CREACIÓN DEL PROGRAMA	2014	AÑO DE CREACIÓN DEL PROGRAMA	2014

Valoración MIR 2015



Características de los Indicadores	Refleja un factor relevante	Fórmula coherente	Descripción clara	Medios de verificación congruentes
F [2]	●	●	●	●
P [1]	●	●	●	●
C [10]	●	●	●	●
A [8]	●	●	●	●

Objetivos 2015

Fin	1 - Contribuir a impulsar la productividad en el sector agroalimentario mediante inversión en capital físico, humano y tecnológico que garantice la seguridad alimentaria mediante el incremento de la producción de alimentos.
Propósito	1 - Productores pecuarios incrementan la producción de los principales alimentos para consumo humano.
Componente	<p>1 - Incentivos económicos entregados a las unidades de producción pecuaria para la adquisición de semovientes de las diferentes especies.</p> <p>2 - Incentivos económicos entregados a las unidades de producción pecuaria para la adquisición de activos productivos.</p> <p>3 - Incentivos económicos otorgados a los Comités Sistema Producto Pecuarios.</p> <p>4 - Incentivos económicos y activos productivos, entregados a las unidades económicas pecuarias para la postproducción.</p> <p>5 - Incentivos económicos entregados a las unidades de producción pecuaria para la perforación y equipamiento de pozos ganaderos.</p> <p>6 - Incentivos económicos entregados a las unidades económicas pecuarias para la adquisición de activos para la bioseguridad.</p> <p>7 - Incentivos económicos, identificadores y servicios técnicos entregados a las unidades de producción pecuaria del PROGAN productivo.</p> <p>8 - Incentivos económicos entregados a las Unidades de Producción Pecuaria con Porcinos.</p>
Actividad	<p>1 - Dictaminación de las solicitudes del Programa Porcino dictaminadas positivas.</p> <p>2 - Dictaminación de las solicitudes para la adquisición de semovientes de las diferentes especies pecuarias.</p> <p>3 - Dictaminación de solicitudes para la adquisición de activos productivos para postproducción pecuaria.</p> <p>4 - Dictaminación de las solicitudes para la perforación y equipamiento de pozos ganaderos.</p> <p>5 - Autorización del Plan Anual de Fortalecimiento de los Comités Sistemas Producto Pecuarios.</p> <p>6 - Radicación de recursos a las Instancias Ejecutoras para la adquisición de activos productivos pecuarios.</p> <p>7 - Dictaminación de solicitudes para la adquisición de activos productivos para bioseguridad pecuaria.</p> <p>8 - Dictaminación de solicitudes del PROGAN Productivo para el otorgamiento de incentivos económicos.</p>

Indicadores 2015

Fin	1 - Índice de productividad de la población ocupada en el subsector pecuario. 2 - Productividad laboral en el sector agropecuario y pesquero.
Propósito	1 - Índice de volumen físico de la producción pecuaria.
Componente	<p>1 - Porcentaje de unidades animal apoyadas en las unidades de producción pecuarias.</p> <p>2 - Porcentaje de Unidades de Producción Pecuaria apoyadas con Activos Productivos.</p> <p>3 - Porcentaje de comités sistemas producto pecuarios nacionales apoyados.</p> <p>4 - Porcentaje de unidades económicas pecuarias (Prestadores de servicios ganaderos, PSG s) apoyadas con Incentivos económicos para la postproducción.</p> <p>5 - Porcentaje de pozos ganaderos apoyados con incentivos para la perforación y equipamiento de pozos ganaderos.</p> <p>6 - Porcentaje de Unidades de Producción Pecuaria apoyadas con Activos de Bioseguridad.</p> <p>7 - Porcentaje de Unidades de Producción Pecuaria apoyadas con identificadores.</p> <p>8 - Porcentaje de Unidades de Producción Pecuaria que cuenta con vientres porcinos apoyadas, con respecto al universo de unidades de producción pecuaria, que cuentan con vientres porcinos registradas en el Padrón Ganadero Nacional.</p> <p>9 - Porcentaje de Unidades de Producción Pecuaria apoyadas con incentivos económicos.</p> <p>10 - Porcentaje de Unidades de Producción Pecuaria apoyadas con servicios técnicos.</p>
Actividad	<p>1 - Porcentaje de Unidades de Producción Pecuaria que cuentan con vientres porcinos apoyadas, con respecto al universo de unidades de producción pecuaria con vientres porcinos solicitantes.</p> <p>2 - Porcentaje de solicitudes para la adquisición de semovientes dictaminadas positivas.</p> <p>3 - Porcentaje de solicitudes para la adquisición de activos productivos de postproducción pecuaria dictaminadas positivas.</p> <p>4 - Porcentaje de solicitudes dictaminadas positivas para la perforación y equipamiento de pozos ganaderos.</p> <p>5 - Porcentaje de Planes Anuales de Fortalecimiento autorizados.</p> <p>6 - Porcentaje de Instancias Ejecutoras con recursos radicados para la adquisición de activos productivos pecuarios.</p> <p>7 - Porcentaje de solicitudes para la adquisición de activos productivos de bioseguridad pecuaria dictaminadas positivas.</p> <p>8 - Porcentaje de solicitudes del PROGAN Productivo dictaminadas positivas.</p>

Comentarios Generales

- El programa aún no cumple con los criterios mínimos para la aprobación de sus indicadores.
- Dentro de su sector, el programa forma parte de los que cuentan con un diseño de oportunidad de mejora.
- Dentro del periodo 2008-2012 se mejoró la calidad de los indicadores pasando de un semáforo rojo (diseño con oportunidad de mejora) a uno verde (diseño adecuado) pero los ajustes que se le hicieron a la matriz 2015 volvieron a colocar al programa con un semáforo rojo.
- Se recomienda que el programa integre más información sobre los medios de verificación.