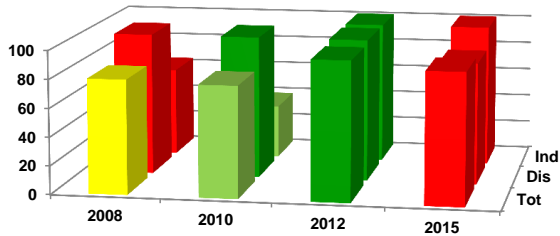


**Ficha de Valoración de la Matriz de Indicadores para Resultados**

<b>RAMO</b>	12 - Salud	<b>DICTAMEN DE APROBACIÓN</b>	No sujeto al proceso de aprobación		
<b>DENOMINACIÓN DEL PROGRAMA</b>	E023 - Prestación De Servicios En Los Diferentes Niveles De Atención A La Salud	<b>AJUSTES REQUERIDOS</b>	Intermedios		
<b>Estado Actual:</b>	<b>Moderado</b>	<b>AÑO DE CREACIÓN DEL PROGRAMA</b>	2014	<b>AÑO DE CREACIÓN DEL PROGRAMA</b>	2008

**Valoración MIR 2015 - 2010**



Características de los Indicadores	Refleja un factor relevante	Fórmula coherente	Descripción clara	Medios de verificación congruentes
F [4]	●	●	●	●
P [4]	●	●	●	●
C [4]	●	●	●	●
A [5]	●	●	●	●

**Objetivos 2015**

<b>Fin</b>	1 - Contribuir a asegurar el acceso efectivo a servicios de salud con calidad mediante la atención a la demanda de servicios especializados de salud que se presenta a las entidades coordinadas por la CCINSHAE.
<b>Propósito</b>	1 - La demanda a la Comisión sobre servicios especializados de salud es atendida.
<b>Componente</b>	1 - La población recibe atención ambulatoria especializada. 2 - La población recibe atención hospitalaria. 3 - Organización para la prestación de servicios ordenada.
<b>Actividad</b>	1 - Clasificación socioeconómica de pacientes. 2 - Otorgamiento de consulta externa especializada. 3 - Hospitalización de pacientes. 4 - Abastecimiento de insumos médicos.

**Indicadores 2015**

<b>Fin</b>	1 - Tasa de mortalidad por cáncer de mama. 2 - Tasa de hospitalización por diabetes no controlada con complicaciones de corto plazo (Indicador definido por la OCDE). 3 - Tasa de mortalidad por cáncer cérvico-uterino. 4 - Porcentaje de egresos por mejoría del programa respecto al nacional de la Secretaría de Salud.
<b>Propósito</b>	1 - Porcentaje de egresos hospitalarios por mejoría y curación. 2 - Porcentaje de usuarios satisfechos con la atención recibida. 3 - Tasa de hemocultivos por cien egresos hospitalarios. 4 - Tasa de infección nosocomial (por mil días de estancia hospitalaria).
<b>Componente</b>	1 - Porcentaje de sesiones de terapia realizadas respecto a las programadas. 2 - Porcentaje de Ocupación hospitalaria. 3 - Porcentaje de consultas externas subsecuentes otorgadas respecto a las programadas. 4 - Porcentaje de expedientes clínicos revisados aprobados conforme a la NOM SSA 004.
<b>Actividad</b>	1 - Porcentaje de pacientes con clasificación socioeconómica inferior a 4. 2 - Porcentaje de pacientes referidos por instituciones públicas de salud a los que se les apertura expediente clínico institucional. 3 - Ingresos hospitalarios por urgencias. 4 - Ingresos hospitalarios programados. 5 - Porcentaje de medicamentos surtidos a pacientes hospitalizados.

**Comentarios Generales**

- El programa no está sujeto al proceso de aprobación de indicadores.
- Dentro del sector, este programa forma parte de los que cuentan con un diseño moderado.
- Durante el periodo 2008-2012 se mejoró la calidad de los indicadores pasando de un semáforo rojo (diseño con oportunidad de mejora) a uno verde (diseño adecuado), sin embargo, con los ajustes hechos a la matriz 2015 se volvió a tener un semáforo rojo.
- Se requiere que se integre más información respecto a los medios de verificación.