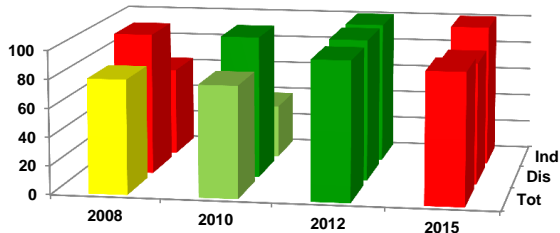


Ficha de Valoración de la Matriz de Indicadores para Resultados

RAMO	12 - Salud	DICTAMEN DE APROBACIÓN	Condicionada		
DENOMINACIÓN DEL PROGRAMA	S037 - Programa Comunidades Saludables	AJUSTES REQUERIDOS	Intermedios		
Estado Actual:	Moderado	AÑO DE CREACIÓN DEL PROGRAMA	2014	AÑO DE CREACIÓN DEL PROGRAMA	2002

Valoración MIR 2015 - 2008



Características de los Indicadores	Refleja un factor relevante	Fórmula coherente	Descripción clara	Medios de verificación congruentes
F [2]	●	●	●	●
P [1]	●	●	●	●
C [2]	●	●	●	●
A [3]	●	●	●	●

Objetivos 2015

Fin	1 - Contribuir a consolidar las acciones de protección, promoción de la salud y prevención de enfermedades mediante el desarrollo de conductas saludables y corresponsables en las comunidades de los municipios de alta y muy alta marginación donde opera el programa.
Propósito	1 - Los municipios de alta y muy alta marginación cuentan con comunidades que realizan acciones de Promoción de la Salud y Prevención de Enfermedades.
Componente	1 - Recursos comunitarios formados en Promoción de la Salud y Prevención de Enfermedades en los municipios de alta y muy alta marginación. 2 - Apoyo financiero otorgado a través de concurso, a Municipios con Proyectos que desarrollan conductas saludables y corresponsables, que contribuyen en la consolidación de acciones de Promoción de la Salud y Prevención de Enfermedades.
Actividad	1 - Supervisión de la ejecución de proyectos de municipios ganadores. 2 - Capacitación al personal de los ayuntamientos en temas de Promoción de la Salud y Prevención de Enfermedades, elaboración y desarrollo de proyectos que promueven conductas y actividades saludables en el ámbito comunitario. 3 - Asesoría técnica y capacitación entregada al personal de salud responsable de la coordinación y operación estatal del programa.

Indicadores 2015

Fin	1 - Prevalencia de enfermedades diarreicas agudas (EDA) en menores de cinco años en los municipios apoyados por el programa., 2 - Prevalencia de obesidad en niños de 5 a 11 años de edad.
Propósito	1 - Porcentaje de comunidades activas apoyadas por proyectos.
Componente	1 - Porcentaje de municipios de alta y muy alta marginación apoyados por el programa que cuentan con procuradores (as) de la salud capacitados (as) en temas de Promoción de la Salud y Prevención de Enfermedades. 2 - Porcentaje de municipios de alta y muy alta marginación apoyados con recursos financieros en el año.
Actividad	1 - Porcentaje de Municipios supervisados con proyectos apoyados. 2 - Porcentaje de municipios a los que se le otorgó capacitación de Promoción de la Salud a su personal. 3 - Porcentaje de personal de salud responsable de la coordinación y operación del programa capacitado.

Comentarios Generales

- El programa cuenta con aprobación condicionada de sus indicadores.
- Dentro del sector, este programa forma parte de los que cuentan con un diseño moderado.
- Durante el periodo 2008-2012 se mejoró la calidad de los indicadores pasando de un semáforo rojo (diseño con oportunidad de mejora) a uno verde (diseño adecuado), sin embargo, con los ajustes hechos a la matriz 2015 se volvió a tener un semáforo rojo.