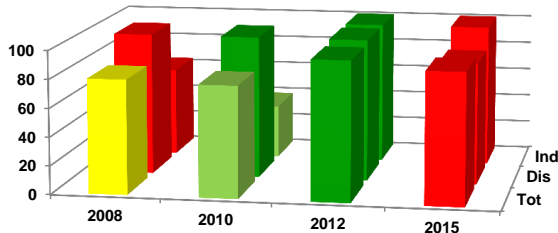


Ficha de Valoración de la Matriz de Indicadores para Resultados

RAMO	12 - Salud	DICTAMEN DE APROBACIÓN	Aún no cumple los criterios mínimos		
DENOMINACIÓN DEL PROGRAMA	S150 - Programa De Atención A Familias Y Población Vulnerable	AJUSTES REQUERIDOS	Intermedios		
Estado Actual:	Moderado	AÑO DE CREACIÓN DEL PROGRAMA	2014	AÑO DE CREACIÓN DEL PROGRAMA	2006

Valoración MIR 2015 - 2008



Características de los Indicadores	Refleja un factor relevante	Fórmula coherente	Descripción clara	Medios de verificación congruentes
F [2]	●	●	●	●
P [1]	●	●	●	●
C [2]	●	●	●	●
A [3]	●	●	●	●

Objetivos 2015

Fin	1 - Contribuir a cerrar las brechas existentes en salud entre diferentes grupos sociales y regiones del país mediante los beneficios que otorga el Programa para mejorar las condiciones de vida de las personas y familias en situación de vulnerabilidad.
Propósito	1 - Las personas y familias en situación de vulnerabilidad reciben los beneficios del programa para mejorar sus condiciones de vida.
Componente	1 - Apoyos en especie, económico temporal y de atención especializada otorgados a personas para subsanar su problemática emergente. 2 - Proyectos autorizados que contribuyen al mejoramiento de las condiciones de vida de las personas en estado de necesidad, indefensión o desventaja física y mental en Centros de Asistencia Social.
Actividad	1 - Comprobación del recurso otorgado a las Instancias Ejecutoras. 2 - Dictaminar a la población sujeta de asistencia social para otorgar apoyo en especie, económico temporal o de atención especializada y seguimiento para revaloración de los casos de los beneficiarios. 3 - Recepción y revisión de proyectos de las instancias ejecutoras.

Indicadores 2015

Fin	1 - Porcentaje de la población en estado de necesidad, indefensión o desventaja física y/o mental en todo el territorio nacional beneficiada a través de las acciones del Programa con relación total de personas en situación de vulnerabilidad en el país. 2 - Tasa de mortalidad infantil (TMI).
Propósito	1 - Porcentaje de personas en estado de necesidad, indefensión o desventaja física y/o mental, beneficiadas con el otorgamiento de apoyo en especie, económico temporal o de atención especializada y/o servicios de asistencia social a través de la ejecución de proyectos enfocados a infraestructura, equipamiento o capacitación en centros de asistencia social con relación al número de personas en estado de necesidad, indefensión o desventaja física y/o mental que se pretende beneficiar.
Componente	1 - Porcentaje de apoyos en especie, económico temporal o para atención especializada, otorgados a personas para subsanar su problemática emergente con relación al total de apoyos en especie, económico temporal o de atención especializada solicitados por personas para subsanar su problemática emergente. 2 - Porcentaje de proyectos autorizados que contribuyen al mejoramiento de las condiciones de vida de las personas en estado de necesidad, indefensión o desventaja física y/o mental con relación al total de proyectos presentados por las Instancias.
Actividad	1 - Porcentaje de comprobación del recurso otorgado a las instancias ejecutoras. 2 - Porcentaje de actividades realizadas para el otorgamiento y seguimiento de los apoyos con relación al total de actividades programadas para el otorgamiento y seguimiento de los apoyos. 3 - Porcentaje de proyectos revisados para contribuir al mejoramiento de las condiciones de vida de las personas en estado de necesidad, indefensión o desventaja física y/o mental con relación a los proyectos recibidos por las instancias ejecutora.

Comentarios Generales

- El programa no cumple con los criterios mínimos de aprobación de indicadores.
- Dentro del sector, este programa forma parte de los que cuentan con un diseño con Oportunidades de Mejora.
- Durante el periodo 2008-2012 se mejoró la calidad de los indicadores pasando de un semáforo rojo (diseño con oportunidad de mejora) a uno verde (diseño adecuado), sin embargo, con los ajustes hechos a la matriz 2015 se volvió a tener un semáforo rojo.
- Se requiere que se integre más información respecto a los medios de verificación.