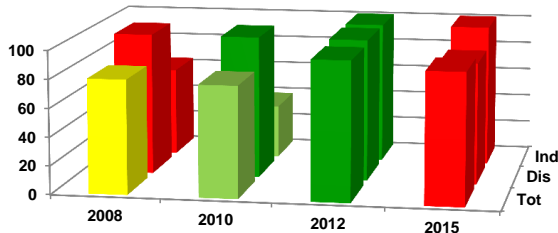


Ficha de Valoración de la Matriz de Indicadores para Resultados

RAMO	12 - Salud	DICTAMEN DE APROBACIÓN	Aún no cumple los criterios mínimos		
DENOMINACIÓN DEL PROGRAMA	U009 - Vigilancia Epidemiológica	AJUSTES REQUERIDOS	Sustanciales		
Estado Actual:	Op. Mejora	AÑO DE CREACIÓN DEL PROGRAMA	2014	AÑO DE CREACIÓN DEL PROGRAMA	2008

Valoración MIR 2015 - 2012



Características de los Indicadores	Refleja un factor relevante	Fórmula coherente	Descripción clara	Medios de verificación congruentes
F [2]	●	●	●	●
P [1]	●	●	●	●
C [3]	●	●	●	●
A [3]	●	●	●	●

Objetivos 2015

Fin	1 - Contribuir a consolidar las acciones de protección, promoción de la salud y prevención de enfermedades mediante el ingreso a tratamiento oportuno y específico de casos nuevos con enfermedades sujetas a vigilancia epidemiológica, en apoyo a las poblaciones vulnerables de las entidades federativas.
Propósito	1 - Otorgar diagnóstico oportuno de enfermedades como diabetes, hipertensión arterial, tuberculosis, agresiones por perro y otras especies, así como dengue y otras enfermedades transmitidas por vector a la población vulnerable en las entidades federativas.
Componente	1 - Verificar en campo la operación y observancia de la normatividad oficial vigente así como los lineamientos establecidos para el control y seguimiento de los padecimientos objeto de los programas de acción bajo la responsabilidad del Centro Nacional. 2 - Ofrecer a los trabajadores de la salud y a la población interesada, información al día sobre la presencia de casos nuevos de enfermedades sujetas a vigilancia epidemiológica, a través de boletines semanales. 3 - Proporcionar servicios de Control de Calidad sobre enfermedades sujetas a vigilancia epidemiológica, a la Red de Laboratorios de Salud Pública, en el Instituto de Diagnóstico y Referencia Epidemiológicos.
Actividad	1 - Mantener la actualización continua del personal encargado del Sistema Nacional de Vigilancia Epidemiológica (SINAVE) en el país. 2 - Brindar servicios de Diagnóstico sobre enfermedades sujetas a Vigilancia Epidemiológica, por parte del Instituto de Diagnóstico y Referencia Epidemiológicos. 3 - Actualizar al personal de salud de las entidades federativas, a través de la capacitación continua sobre los padecimientos sujetos a vigilancia epidemiológica, para un diagnóstico y tratamiento oportunos, así como para la operación de los programas de acción específicos.

Indicadores 2015

Fin	1 - Cobertura de tratamiento de casos nuevos de enfermedades específicas: diabetes, hipertensión arterial, tuberculosis, agresiones por perro y otras especies, dengue y otras enfermedades transmitidas por vector. 2 - Porcentaje de cambio entre el año base y el año de registro de casos nuevos confirmados de VIH por transmisión vertical.
Propósito	1 - Casos nuevos de enfermedades específicas sujetas a vigilancia epidemiológica: diabetes, hipertensión arterial, tuberculosis, agresiones por perro y otras especies, dengue y otras enfermedades transmitidas por vector.
Componente	1 - Porcentaje de cumplimiento de las visitas de supervisión programadas a las entidades federativas. 2 - Boletines Semanales de Información Epidemiológica. 3 - Porcentaje de controles de calidad realizados por el Instituto de Diagnóstico y Referencia Epidemiológicos (InDRE) a la Red Nacional de Laboratorio de Salud Pública (RNLSP).
Actividad	1 - Porcentaje de eventos de capacitación presenciales y a distancia del personal del Sistema Nacional de Vigilancia Epidemiológica (SINAVE). 2 - Porcentaje de Diagnósticos realizados por el Instituto de Referencia Epidemiológica (InDRE). 3 - Capacitación al personal operativo y líderes estatales de los programas de acción de responsabilidad del Centro Nacional de Programas Preventivos y Control de Enfermedades (CENAPRECE).

Comentarios Generales

- El programa no cumple con los criterios mínimos para la aprobación de indicadores.
- Dentro del sector, este programa es uno de los que cuenta con diseño con Oportunidades de Mejora.
- Entre 2008-2012 la calidad de los indicadores mejoró, pasando de un semáforo rojo (diseño con oportunidad de mejora) a uno verde (diseño adecuado), sin embargo, para 2015 los ajustes que se realizaron a la matriz volvieron a reflejar un semáforo rojo.
- Se necesita que se integre más información respecto de los medios de verificación.