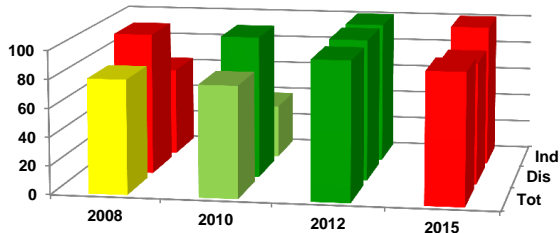


**Ficha de Valoración de la Matriz de Indicadores para Resultados**

<b>RAMO</b>	10 - Economía
<b>DENOMINACIÓN DEL PROGRAMA</b>	S020 - Fondo Nacional Emprendedor
<b>Estado Actual:</b>	<b>Moderado</b>

<b>DICTAMEN DE APROBACIÓN</b>	<b>Condicionada</b>		
<b>AJUSTES REQUERIDOS</b>	Intermedios		
<b>AÑO DE CREACIÓN DEL PROGRAMA</b>	2014	<b>AÑO DE CREACIÓN DEL PROGRAMA</b>	2004

**Valoración MIR 2015 - 2008**



Características de los Indicadores	Refleja un factor relevante	Fórmula coherente	Descripción clara	Medios de verificación congruentes
F [1]	●	●	●	●
P [1]	●	●	●	●
C [8]	●	●	●	●
A [10]	●	●	●	●

**Objetivos 2015**

<b>Fin</b>	1 - Contribuir a impulsar a emprendedores y fortalecer el desarrollo empresarial de las MIPYMES y los organismos del sector social de la economía mediante la mejora de la productividad de las MIPYMES en sectores estratégicos.
<b>Propósito</b>	1 - Las Micro, Pequeñas y Medianas Empresas de los sectores estratégicos son productivas.
<b>Componente</b>	1 - Programas de acceso al financiamiento y capital de riesgo para MIPYMES, que son desarrollados. 2 - MIPYMES con capacidades productivas y tecnológicas incrementadas. 3 - MIPYMES apoyadas que en habilidades empresariales son fortalecidas. 4 - MIPYMES que con información sobre los programas de instituciones públicas y privadas que impulsan la productividad, son orientadas. 5 - Centrales, mercados de abasto y mercados públicos con procesos logísticos mejorados. 6 - MIPYMES que accedieron a mercados y que son apoyadas.
<b>Actividad</b>	1 - Otorgamiento de recursos para la inducción de crédito e inversión de capital de riesgo en MIPYMES. 2 - Realización de diagnósticos y vinculación de empresas apoyadas en las convocatorias del Fondo Nacional Emprendedor con otras MIPYMES a través de la Red de Apoyo al Emprendedor. 3 - Ministración de recursos para el desarrollo de sistemas logísticos, capacidades en logística y vinculación en la cadena de suministro. 4 - Impulso a eventos, talleres, cursos, capacitaciones, metodologías y consultorías en temas de emprendimiento y cultura empresarial. 5 - Incorporación de tecnologías y apoyos productivos en MIPYMES. 6 - Otorgamiento de apoyos para la incorporación de nuevos productos de MIPYMES.

**Indicadores 2015**

<b>Fin</b>	1 - Diferencia de la tasa de crecimiento anual de la producción bruta total (PBT) de las MIPYMES con respecto al período anterior.
<b>Propósito</b>	1 - Tasa de variación de la productividad total de los factores en las MIPYMES apoyadas.
<b>Componente</b>	1 - Porcentaje de creación de nuevos vehículos de inversión en el ecosistema emprendedor respecto al total de vehículos de capital existentes. 2 - Porcentaje de MIPYMES que incrementaron su productividad total de los factores en relación con el total de MIPYMES apoyadas. 3 - Tasa de variación de la productividad laboral en las MIPYMES apoyadas. 4 - Porcentaje de empresas apoyadas que incorporan TIC en sus procesos productivos en relación con el total de empresas apoyadas. 5 - Porcentaje de MIPYMES vinculadas a través de la Red de Apoyo al Emprendedor en relación con el total de los diagnósticos empresariales realizados a través de la Red. 6 - Factor de multiplicación de recursos fiscales vía el Sistema Nacional de Garantías. 7 - Porcentaje de locatarios de las Centrales y Mercados de Abasto que recibieron apoyos para mejorar sus procesos logísticos. 8 - Porcentaje de MIPYMES de sectores estratégicos apoyadas que ingresan a mercados en relación con las MIPYMES apoyadas de sectores estratégicos.
<b>Actividad</b>	1 - Porcentaje de MIPYMES apoyadas que acceden por primera vez al crédito respecto al total de empresas apoyadas por el Sistema Nacional de Garantías. 2 - Porcentaje de MIPYMES atendidas a través de la Red de Apoyo al Emprendedor en relación con el total de beneficiarios de la Red de Apoyo a Emprendedor. 3 - Porcentaje de recursos destinados a mejorar los procesos logísticos de las centrales, mercados de abasto y mercados públicos. 4 - Porcentaje de diagnósticos de gestión empresarial realizados a través de la Red de Apoyo al Emprendedor en relación con el total de MIPYMES atendidas. 5 - Porcentaje de MIPYMES capacitadas que incrementaron sus ventas. 6 - Índice multiplicador de recursos aportados a vehículos de inversión para MIPYMES. 7 - Porcentaje de MIPYMES que se incorporan a la formalidad en relación con las MIPYMES apoyadas que son formales. 8 - Porcentaje de MIPYMES apoyadas con proyectos productivos en relación con el total de MIPYMES apoyadas en convocatorias y proyectos por asignación directa. 9 - Porcentaje de aprobación de proyectos para acceder a los mercados internacionales en relación con el total de solicitudes recibidas en las convocatorias 4.3 y 4.4. 10 - MIPYMES apoyadas para la incorporación de TIC que incrementaron sus ventas en relación con el total de MIPYMES que incrementaron ventas.

- Dentro de su sector, el programa forma parte de los que cuentan con diseño moderado.
- Los ajustes requeridos en sus objetivos e indicadores se consideran intermedios.
- Este programa obtuvo una buena valoración de MIR 2012 y retrocedió en su diseño en la valoración 2015 situándose en semáforo amarillo.
- Uno de los principales retos del programa se refiere a la coherencia en la fórmula del indicador de fin y la relevancia del indicador de componente.
- Se necesita que el programa integre mayor información sobre sus medios de verificación ya que estos no son suficientes.