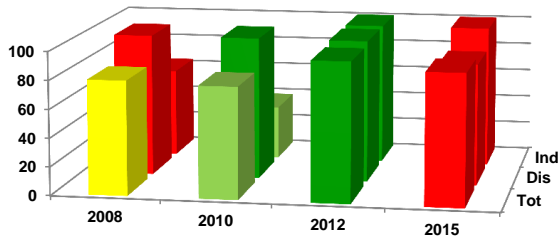


Ficha de Valoración de la Matriz de Indicadores para Resultados

RAMO	10 - Economía	DICTAMEN DE APROBACIÓN	Aún no cumple los criterios mínimos		
DENOMINACIÓN DEL PROGRAMA	S214 - Prologica	AJUSTES REQUERIDOS	Sustanciales		
Estado Actual:	Op. Mejora	AÑO DE CREACIÓN DEL PROGRAMA	2014	AÑO DE CREACIÓN DEL PROGRAMA	2008

Valoración MIR 2015 - 2008



Características de los Indicadores	Refleja un factor relevante	Fórmula coherente	Descripción clara	Medios de verificación congruentes
#/A	●	●	●	●
#/A	●	●	●	●
#/A	●	●	●	●
#/A	●	●	●	●

Objetivos 2015

Fin	1 - 0
Propósito	1 - Las unidades de abasto se modernizan logísticamente.
Componente	1 - Otorgar apoyos para el desarrollo de proyectos de modernización logística y/o creación de centros de abasto y/o logísticos.
Actividad	1 - Seleccionar proyectos logísticos viables que modernicen las empresas. 2 - Conocer el incremento de la demanda de apoyos para el desarrollo de proyectos de modernización logística de las unidades de abasto.

Indicadores 2015

Fin	1 - Tasa de variación de los costos de operación logística de las unidades de abasto apoyadas por el Programa.
Propósito	1 - Porcentaje de unidades de abasto apoyadas por el Programa modernizadas logísticamente en el año.
Componente	1 - Potenciación de la Inversión Programada.
Actividad	1 - Porcentaje de solicitudes de apoyo autorizadas por el Consejo Directivo en el año. 2 - Tasa de variación de proyectos para la modernización logística de las unidades de abasto.

Comentarios Generales

- El programa aún no cumple los criterios mínimos del proceso de aprobación de indicadores.
- Dentro de su sector, el programa forma parte de los que cuentan con oportunidad de mejora.
- Los ajustes requeridos en sus objetivos e indicadores se consideran sustanciales.
- Este programa obtuvo una buena valoración de MIR 2012 y retrocedió en su diseño en la valoración 2015 situándose en semáforo rojo.
- El principal reto se encuentra en la relevancia del indicador fin, es importante mejorarlo para poder dar seguimiento a la contribución sectorial del programa.
- Se necesita que el programa integre mayor información sobre sus medios de verificación ya que estos no son suficientes.