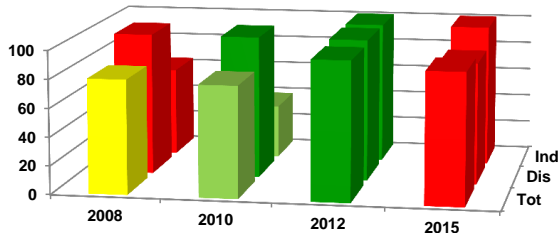


Ficha de Valoración de la Matriz de Indicadores para Resultados

RAMO	20 - Desarrollo Social
DENOMINACIÓN DEL PROGRAMA	S052 - Programa De Abasto Social De Leche A Cargo De Liconsa, S.A. De C.V.
Estado Actual:	Adecuado

DICTAMEN DE APROBACIÓN	Directa		
AJUSTES REQUERIDOS	Complementarios		
AÑO DE CREACIÓN DEL PROGRAMA	2012	AÑO DE CREACIÓN DEL PROGRAMA	1961

Valoración MIR 2015 - 2008



Características de los Indicadores	Refleja un factor relevante	Fórmula coherente	Descripción clara	Medios de verificación congruentes
F [1]	●	●	●	●
P [2]	●	●	●	●
C [16]	●	●	●	●
A [7]	●	●	●	●

Objetivos 2015

Fin	1 - Contribuir a fortalecer el cumplimiento efectivo de los derechos sociales que potencien las capacidades de las personas en situación de pobreza, a través de acciones que incidan positivamente en la alimentación, la salud y la educación mediante el acceso al consumo de leche fortificada de calidad.
Propósito	1 - Apoyar a los hogares beneficiarios mediante el acceso al consumo de leche fortificada de calidad a bajo precio.
Componente	1 - Leche fortificada de bajo precio distribuida.
Actividad	1 - Producción y fortificación de leche. 2 - Participación del PASL en la CNCH. 3 - Identificación de beneficiarios.

Indicadores 2015

Fin	1 - Población infantil en situación de malnutrición = {1.1 Prevalencia de desnutrición crónica en niños y niñas menores de 5 años; 1.2 Prevalencia de anemia en niños y niñas menores de 5 años de edad; 1.3 Prevalencia de sobrepeso y obesidad en niños y niñas de 0-11 años de edad}
Propósito	1 - Porcentaje de cobertura de los hogares objetivo. 2 - Margen de ahorro por litro de leche de las familias beneficiarias del programa.
Componente	1 - Porcentaje de cumplimiento de atención a la población programada. 2 - Porcentaje de adultos mayores de 60 y más años beneficiados respecto del total del padrón. 3 - Costo integrado por litro de leche. 4 - Número de litros de leche distribuidos para el abasto social. 5 - Porcentaje de beneficiarios niñas y niños menores de 5 años respecto del total del padrón. 6 - Promedio de litros distribuidos por beneficiario al mes (Factor de retiro). 7 - Porcentaje de beneficiarios por género. 8 - Porcentaje de Mujeres en período de gestación o lactancia beneficiarias respecto del total del padrón. 9 - Porcentaje de enfermos crónicos y personas con discapacidad beneficiarias respecto del total del padrón. 10 - Número de beneficiarios atendidos del programa de abasto social. 11 - Cobertura de los hogares programados. 12 - Porcentaje de mujeres adolescentes de 13 a 15 años beneficiarias respecto del total del padrón. 13 - Porcentaje de mujeres de 45 a 59 años beneficiarias respecto del total del padrón. 14 - Número de hogares atendidos por el Programa de Abasto Social de Leche. 15 - Porcentaje de cumplimiento del Programa de Distribución. 16 - Porcentaje de beneficiarios por niñas y niños de 6 meses a 12 años de edad respecto del total del padrón.
Actividad	1 - Porcentaje de cumplimiento del contenido de ácido fólico en leche fortificada Liconsa. 2 - Porcentaje de cobertura de localidades atendidas por el PASL correspondientes a los municipios de la CNCH. 3 - Porcentaje de cumplimiento del contenido de proteínas en la leche fortificada Liconsa respecto a lo establecido en la NOM-155-SFI-2012. 4 - Porcentaje de participación de leche fluida en la producción de Liconsa. 5 - Litros producidos para el Programa de Abasto Social de Leche. 6 - Porcentaje de cumplimiento del contenido de hierro en leche fortificada Liconsa. 7 - Incremento neto del padrón de beneficiarios.

Comentarios Generales

- El programa cuenta con aprobación directa de sus indicadores.
- Dentro del sector el programa cuenta con un diseño adecuado.
- Los ajustes requeridos en sus objetivos e indicadores por el programa son complementarios.
- Como la mayoría de los programas de SEDESOL en la valoración de MIR de los ciclos 2008-2012 mantuvo un diseño de indicadores adecuado y en 2015 el semáforo se mantuvo en verde; el único reto se encuentra en la relevancia del indicador de fin "Población infantil en situación de malnutrición; anemia y obesidad" este indicador actual no es adecuado para medir la contribución del programa ante el combate del problema ya que solo tipifica y detecta a la población objetivo pero no refleja como cambia su condición, es recomendable incluir un indicador que permita medir el avance e impacto del programa en el combate a la malnutrición.
- Se necesita que el programa integre mejor información sobre sus medios de verificación.