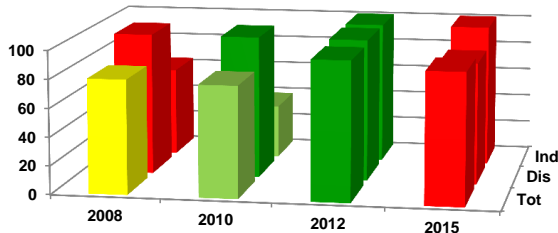


Ficha de Valoración de la Matriz de Indicadores para Resultados

RAMO	20 - Desarrollo Social	DICTAMEN DE APROBACIÓN	Condicionada		
DENOMINACIÓN DEL PROGRAMA	S054 - Programa De Opciones Productivas	AJUSTES REQUERIDOS	Complementarios		
Estado Actual:	Adecuado	AÑO DE CREACIÓN DEL PROGRAMA	2012	AÑO DE CREACIÓN DEL PROGRAMA	2003

Valoración MIR 2015 - 2008



Características de los Indicadores	Refleja un factor relevante	Fórmula coherente	Descripción clara	Medios de verificación congruentes
F [1]	●	●	●	●
P [2]	●	●	●	●
C [3]	●	●	●	●
A [2]	●	●	●	●

Objetivos 2015

Fin	1 - Contribuir a mejorar el ingreso de las personas en situación de pobreza mediante el apoyo y desarrollo de proyectos productivos mediante .
Propósito	1 - Grupos sociales u organizaciones de productoras y productores, cuyos ingresos se encuentran por debajo de la línea de bienestar cuentan con proyectos productivos sustentables.
Componente	1 - Empresas del sector social de la economía cuentan con proyectos estratégicos, apoyados por el Fondo de Capital para el Desarrollo Social (FONDESOL). 2 - Grupos sociales u organizaciones de productoras y productores con apoyos económicos de Impulso Productivo entregados. 3 - Grupos sociales u organizaciones de productoras y productores con proyectos productivos sustentables apoyados con Impulso Productivo, cuentan con asistencia técnica y acompañamiento.
Actividad	1 - Registro y selección de planes de trabajo de los postulantes a brindar asistencia técnica y acompañamiento, con base en los criterios establecidos en Reglas de Operación del Programa. 2 - Registro y selección de propuestas de proyectos productivos para FONDESOL con base en los criterios y requisitos de elegibilidad, establecidos en Reglas de Operación del Programa.

Indicadores 2015

Fin	1 - Ingreso promedio de las personas por debajo de la línea de bienestar que tiene como trabajo principal un negocio propio.
Propósito	1 - Porcentaje de proyectos productivos de grupos sociales u organizaciones de productoras y productores apoyados con Impulso Productivo que permanecen en operación dos años después de recibido el apoyo. 2 - Porcentaje de proyectos estratégicos de grupos o empresas del Sector Social de la economía apoyados por el Fondo de Capital para el Desarrollo Social (FONDESOL) que permanecen en operación dos años después de recibido el apoyo.
Componente	1 - Porcentaje de proyectos estratégicos de Grupos o Empresas del Sector Social de la Economía apoyados por el Fondo de Capital para el Desarrollo Social (FONDESOL). 2 - Porcentaje de Proyectos productivos de grupos sociales u organizaciones de productoras y productores apoyados con Impulso Productivo. 3 - Porcentaje de proyectos productivos de grupos sociales u organizaciones apoyados de Impulso Productivo que reciben asistencia técnica y acompañamiento.
Actividad	1 - Porcentaje de Planes de Trabajo dictaminados elegibles para dar Asistencia Técnica y Acompañamiento a proyectos de Impulso Productivo. 2 - Porcentaje de Proyectos estratégicos del Fondo de Capital para el Desarrollo Social (FONDESOL) dictaminados elegibles.

Comentarios Generales

- El programa cuenta con aprobación condicionada de sus indicadores.
- Dentro del sector el programa cuenta con un diseño adecuado.
- Los ajustes requeridos en sus objetivos e indicadores por el programa son complementarios.
- Como la mayoría de los programas de SEDESOL en la valoración de MIR de los ciclos 2008-2012 mantuvo un diseño de indicadores adecuado y en 2015 el semáforo se mantuvo en verde.
- Se necesita que el programa integre mayor información sobre sus medios de verificación en los indicadores de fin y propósito.