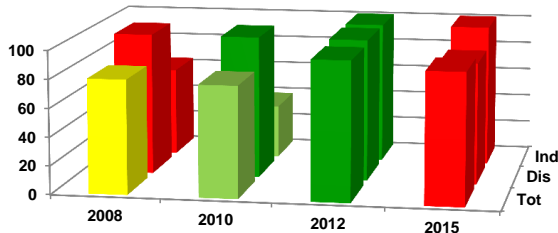


**Ficha de Valoración de la Matriz de Indicadores para Resultados**

<b>RAMO</b>	20 - Desarrollo Social	<b>DICTAMEN DE APROBACIÓN</b>	Condicionada		
<b>DENOMINACIÓN DEL PROGRAMA</b>	S057 - Programas Del Fondo Nacional De Fomento A Las Artesanías (FONART)	<b>AJUSTES REQUERIDOS</b>	Complementarios		
<b>Estado Actual:</b>	Adecuado	<b>AÑO DE CREACIÓN DEL PROGRAMA</b>	2012	<b>AÑO DE CREACIÓN DEL PROGRAMA</b>	1974

**Valoración MIR 2015 - 2008**



Características de los Indicadores	Refleja un factor relevante	Fórmula coherente	Descripción clara	Medios de verificación congruentes
F [1]	●	●	●	●
P [1]	●	●	●	●
C [6]	●	●	●	●
A [6]	●	●	●	●

**Objetivos 2015**

<b>Fin</b>	1 - Contribuir a mejorar el ingreso de las personas en situación de pobreza mediante el apoyo y desarrollo de proyectos productivos mediante acciones dirigidas a mejorar las capacidades productivas y comerciales de los artesanos.
<b>Propósito</b>	1 - Artesanos con ingresos por debajo de la línea de bienestar mejoran sus capacidades productivas y comerciales en la actividad artesanal.
<b>Componente</b>	1 - Apoyos para mejorar la salud ocupacional de los artesanos entregados. 2 - Artesanos que se encuentran por debajo de la línea de bienestar capacitados. 3 - Artesanos que se encuentran por debajo de la línea de bienestar beneficiados con adquisición de artesanías. 4 - Apoyos a la producción a artesanos que se encuentran por debajo de la línea de bienestar otorgados. 5 - Artesanos que perciben mejora en su producción por participar en concursos de arte popular. 6 - Apoyos a la comercialización a artesanos que se encuentran por debajo de la línea de bienestar otorgados.
<b>Actividad</b>	1 - Entrega de apoyos a artesanos en concursos de arte popular. 2 - Compras de artesanías a artesanos. 3 - Beneficios otorgados en la vertiente de salud ocupacional. 4 - Entrega de apoyos a la producción. 5 - Impartición de capacitaciones. 6 - Entrega de apoyos a la comercialización.

**Indicadores 2015**

<b>Fin</b>	1 - Porcentaje de micronegocios que tuvieron como financiamiento inicial un programa de gobierno y tienen una antigüedad igual o mayor a dos años.
<b>Propósito</b>	1 - Porcentaje de proyectos artesanales apoyados que permanecen en operación después de dos años de recibido el apoyo.
<b>Componente</b>	1 - Porcentaje de artesanos beneficiados el año anterior con apoyos de la vertiente de salud ocupacional que operan en mejores condiciones en su espacio de trabajo. 2 - Porcentaje de artesanos capacitados del año anterior que aplican en su producción las técnicas enseñadas. 3 - Porcentaje de artesanos beneficiados en el año anterior por adquisición de artesanías que ampliaron mercado. 4 - Porcentaje de artesanos beneficiados en el año anterior con apoyos a la producción que incrementaron su producción. 5 - Porcentaje de artesanos que percibieron mejorar la calidad de su producción después de un año de participar en los concursos de arte popular. 6 - Porcentaje de artesanos beneficiados en el año anterior por apoyos a la comercialización que ampliaron mercado.
<b>Actividad</b>	1 - Porcentaje de artesanos apoyados en concursos de arte popular respecto al número de artesanos de concursos de arte popular programados. 2 - Porcentaje de artesanos beneficiados en compras de artesanías respecto al número de artesanos programados en compras de artesanías. 3 - Porcentaje de artesanos beneficiados en salud ocupacional respecto al número de artesanos programados en salud ocupacional. 4 - Porcentaje de artesanos atendidos de apoyos a la producción respecto al total de artesanos programados de apoyos a la producción. 5 - Porcentaje de artesanos capacitados respecto al número de artesanos capacitados programados. 6 - Porcentaje de apoyos a la comercialización otorgados respecto al número de apoyos a la comercialización programados.

**Comentarios Generales**

- El programa cuenta con aprobación condicionada de sus indicadores.
- Dentro del sector el programa cuenta con un diseño adecuado.
- Los ajustes requeridos en sus objetivos e indicadores por el programa son complementarios.
- Como la mayoría de los programas de SEDESOL en la valoración de MIR de los ciclos 2008-2012 mantuvo un diseño de indicadores adecuado y en 2015 el semáforo se mantuvo en verde.
- Se necesita que el programa integre mejor información sobre sus medios de verificación en los indicadores fin y actividades.