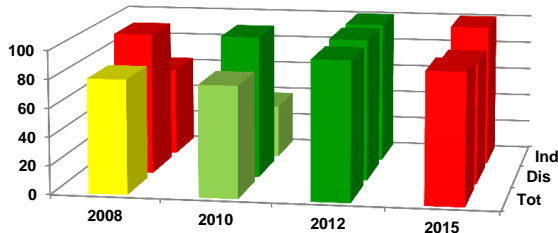


Ficha de Valoración de la Matriz de Indicadores para Resultados

RAMO	20 - Desarrollo Social
DENOMINACIÓN DEL PROGRAMA	S072 - Programa De Desarrollo Humano Oportunidades
Estado Actual:	Adecuado

DICTAMEN DE APROBACIÓN	Directa		
AJUSTES REQUERIDOS	Complementarios		
AÑO DE CREACIÓN DEL PROGRAMA	2012	AÑO DE CREACIÓN DEL PROGRAMA	1997

Valoración MIR 2015 - 2008



Características de los Indicadores	Refleja un factor relevante	Fórmula coherente	Descripción clara	Medios de verificación congruentes
F [3]	●	●	●	●
P [6]	●	●	●	●
C [13]	●	●	●	●
A [15]	●	●	●	●

Objetivos 2015

Fin	1 - Contribuir a fortalecer el cumplimiento efectivo de los derechos sociales que potencien las capacidades de las personas en situación de pobreza, a través de acciones que incidan positivamente en la alimentación, la salud y la educación mediante
Propósito	1 - Los integrantes de las familias en pobreza beneficiarias de Oportunidades amplían sus capacidades de alimentación, salud y educación.
Componente	1 - Familias beneficiarias con niños y jóvenes que cumplieron su corresponsabilidad en educación básica y media superior con apoyos educativos emitidos. 2 - Familias beneficiarias, que cumplieron su corresponsabilidad, con el Paquete Básico Garantizado de Salud (PBGs) provisto y apoyos en especie entregados. 3 - Familias beneficiarias que cumplieron su corresponsabilidad en salud con apoyos monetarios emitidos para alimentación.

Indicadores 2015

Fin	1 - Población infantil en situación de malnutrición = {1.1 Prevalencia de desnutrición crónica en niños y niñas menores de 5 años 1.2 Prevalencia de anemia en niños y niñas menores de 5 años de edad 1.3 Prevalencia de sobrepeso y obesidad en niño 2 - Porcentaje de la población con seguridad alimentaria. 3 - Comparación de la diferencia en la escolaridad promedio entre padres e hijos de familia beneficiarias de Oportunidades, respecto a la misma diferencia en la población nacional.
Propósito	1 - Tasa de becarias en educación básica con respecto a la composición por sexo de la matrícula nacional. 2 - Porcentaje de becarios y becarias de primaria que transitan a secundaria. 3 - Tasa de becarias en educación media superior con respecto a la composición por sexo de la matrícula nacional. 4 - Porcentaje de terminación de educación básica de los jóvenes atendidos por el programa. 5 - Prevalencia de anemia en mujeres de 12 a 49 años de edad embarazadas y en periodo de lactancia atendidas por el programa. 6 - Porcentaje de becarios y becarias de secundaria que transitan a educación media superior.
Componente	1 - Porcentaje de becarias y becarios de educación básica a los que se emitió apoyos para útiles escolares. 2 - Porcentaje de niñas y niños beneficiarios que están en control nutricional. 3 - Porcentaje de becarias y becarios de educación media superior a los que se les emitieron los apoyos monetarios de becas educativas. 4 - Porcentaje de becarias y becarios de educación media superior a los que se emitió apoyos para útiles escolares. 5 - Porcentaje de beneficiarios y beneficiarias que concluyeron educación media superior y retiraron el apoyo monetario Jóvenes con Oportunidades en los primeros 6 meses después de concluir la EMS. 6 - Porcentaje de familias beneficiarias a las que se les emitió apoyo monetario para alimentación. 7 - Porcentaje de cobertura de mujeres embarazadas y en lactancia con suplemento. 8 - Porcentaje de cobertura de atención en salud a familias beneficiarias. 9 - Niñas, niños y jóvenes que reciben becas de educación básica y media superior. 10 - Porcentaje de adultos mayores beneficiarios que cumplieron su corresponsabilidad en salud a los que se les emitió el apoyo monetario. 11 - Porcentaje de cobertura de niñas y niños con suplemento. 12 - Porcentaje de becarias y becarios de educación básica a los que se les emitieron los apoyos monetarios de becas educativas. 13 - Porcentaje de cobertura de atención prenatal a mujeres.

Actividad	<p>1 - Cobertura de atención de familias beneficiarias.</p> <p>2 - Buena atención a las titulares de familias beneficiarias de Oportunidades en las Mesas de Atención y Servicios.</p> <p>3 - Certificación de la permanencia de jóvenes becarios en educación media superior.</p> <p>4 - Certificación del cumplimiento de corresponsabilidades en salud de las familias beneficiarias.</p> <p>5 - Entrega de tratamientos de suplemento alimenticio.</p> <p>6 - Transferencia de recursos.</p> <p>7 - Certificación del cumplimiento de la corresponsabilidad en salud de los adultos mayores beneficiarios.</p> <p>8 - Prestación de servicios de salud.</p> <p>9 - Certificación de la asistencia de becarios en educación básica.</p> <p>10 - Promoción de la incorporación al Programa de Escuelas de Calidad de escuelas de educación básica con becarios Oportunidades.</p>	Actividad	<p>1 - Familias beneficiarias del Programa Oportunidades.</p> <p>2 - Percepción de las titulares sobre la atención del personal que participa en Oportunidades.</p> <p>3 - Porcentaje de becarios y becarias de educación media superior para los que se certificó el cumplimiento de la corresponsabilidad.</p> <p>4 - Porcentaje de familias beneficiarias para las que se recibió el reporte oportunamente y cumplieron con su corresponsabilidad en salud.</p> <p>5 - Porcentaje de cobertura de familias beneficiarias.</p> <p>6 - Promedio de tratamientos de suplemento alimenticio a niñas y niños beneficiarios.</p> <p>7 - Razón de recursos entregados respecto a los costos directos de las transferencias monetarias.</p> <p>8 - Porcentaje de adultos mayores beneficiarios para los que se certificó el cumplimiento de la corresponsabilidad.</p> <p>9 - Porcentaje de unidades médicas abastecidas con mas del 80% de medicamentos.</p> <p>10 - Porcentaje de familias beneficiarias con una mujer como titular.</p> <p>11 - Porcentaje de localidades atendidas por el programa en los municipios de la Cruzada Nacional contra el Hambre.</p> <p>12 - Porcentaje de becarias y becarios de educación básica para los que se certificó el cumplimiento de la corresponsabilidad.</p> <p>13 - Promedio de tratamientos de suplemento alimenticio a mujeres beneficiarias.</p> <p>14 - Porcentaje de escuelas de educación básica que participan en el Programa Escuelas de Calidad con becarios de Oportunidades .</p> <p>15 - Porcentaje de cobertura de atención prenatal a mujeres en el primer trimestre de gestación.</p>
------------------	---	------------------	---

Comentarios Generales

- El programa tiene aprobación directa de sus indicadores.
- Dentro del sector el programa cuenta con un diseño adecuado.
- Los ajustes requeridos en sus objetivos e indicadores por el programa son complementarios.
- Como la mayoría de los programas de SEDESOL la valoración de MIR de los ciclos 2008-2012 mantuvo un diseño de indicadores adecuado y en 2015 el semáforo se mantuvo en verde.
- Se necesita que el programa integre mejor información sobre sus medios de verificación en el indicador de fin.