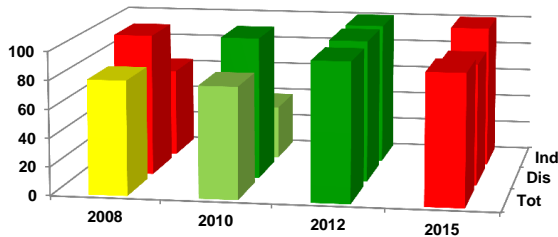


Ficha de Valoración de la Matriz de Indicadores para Resultados

RAMO	20 - Desarrollo Social	DICTAMEN DE APROBACIÓN	Condicionada		
DENOMINACIÓN DEL PROGRAMA	S118 - Programa De Apoyo Alimentario	AJUSTES REQUERIDOS	Intermedios		
Estado Actual:	Moderado	AÑO DE CREACIÓN DEL PROGRAMA	2012	AÑO DE CREACIÓN DEL PROGRAMA	2003

Valoración MIR 2015 - 2008



Características de los Indicadores	Refleja un factor relevante	Fórmula coherente	Descripción clara	Medios de verificación congruentes
F [2]	●	●	●	●
P [1]	●	●	●	●
C [2]	●	●	●	●
A [3]	●	●	●	●

Objetivos 2015

Fin	1 - Contribuir a fortalecer el cumplimiento efectivo de los derechos sociales que potencien las capacidades de las personas en situación de pobreza, a través de acciones que incidan positivamente en la alimentación, la salud y la educación mediante esquemas que mejoren el acceso a la alimentación.
Propósito	1 - Las familias beneficiarias amplían sus capacidades de alimentación.
Componente	1 - Familias beneficiarias con apoyos monetarios entregados y orientación recibida.
Actividad	1 - Cobertura del Programa.

Indicadores 2015

Fin	1 - Población infantil en situación de malnutrición = {1.1 Prevalencia de desnutrición crónica en niños y niñas menores de 5 años; 1.2 Prevalencia de anemia en niños y niñas menores de 5 años de edad; 1.3 Prevalencia de sobrepeso y obesidad en niños y niñas de 0-11 años de edad} 2 - Porcentaje de la población con seguridad alimentaria.
Propósito	1 - Porcentaje de individuos de hogares elegibles para ser atendidos por el programa con seguridad alimentaria.
Componente	1 - Porcentaje de familias beneficiarias a las que se les emitió el apoyo monetario. 2 - Porcentaje de sesiones de orientación realizadas a titulares de familias beneficiarias.
Actividad	1 - Número de familias beneficiadas. 2 - Porcentaje de localidades atendidas por el programa en los municipios de la Cruzada Nacional contra el Hambre. 3 - Porcentaje de cobertura de familias beneficiarias.

Comentarios Generales

- Dentro del sector el programa cuenta con un diseño moderado.
- Los ajustes requeridos en sus objetivos e indicadores por el programa son intermedios.
- Como la mayoría de los programas de SEDESOL la valoración de MIR de los ciclos 2008-2012 mantuvo un diseño de indicadores adecuado y en 2015 el semáforo retrocedió situándose en amarillo.
- El principal reto se encuentra en la relevancia del indicador de propósito "Porcentaje de individuos de hogares elegibles para ser atendidos por el programa con seguridad alimentaria" este indicador no mide resultados solo tipifica a la población objetivo, es necesario que el indicador se vincule con el objetivo propósito "familias beneficiarias amplían sus capacidades de alimentación" para dar seguimiento a los resultados del programa.
- Se necesita que el programa integre mejor información sobre sus medios de verificación.