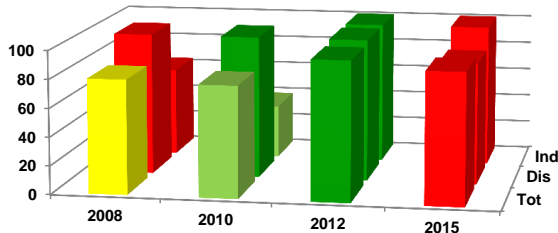


Ficha de Valoración de la Matriz de Indicadores para Resultados

RAMO	20 - Desarrollo Social	DICTAMEN DE APROBACIÓN	Condicionada		
DENOMINACIÓN DEL PROGRAMA	S155 - Programa De Apoyo A Las Instancias De Mujeres En Las Entidades Federativas, Para Implementar Y Ejecutar Programas De Prevención De La Violencia Contra Las Mujeres	AJUSTES REQUERIDOS	Intermedios		
Estado Actual:	Moderado	AÑO DE CREACIÓN DEL PROGRAMA	2014	AÑO DE CREACIÓN DEL PROGRAMA	2006

Valoración MIR 2015 - 2008



Características de los Indicadores	Refleja un factor relevante	Fórmula coherente	Descripción clara	Medios de verificación congruentes
F [3]	●	●	●	●
P [3]	●	●	●	●
C [6]	●	●	●	●
A [7]	●	●	●	●

Objetivos 2015

Fin	1 - Contribuir a construir una sociedad igualitaria donde exista acceso irrestricto al bienestar social mediante acciones que protejan el ejercicio de los derechos de todas las personas mediante acciones de prevención y atención dirigidas a disminuir la violencia contra las mujeres.
Propósito	1 - Las mujeres en situación de violencia son beneficiadas con servicios de prevención y atención que operan y promueven las Instancias de Mujeres en las Entidades Federativas, en coordinación con instituciones públicas y sociales.
Componente	1 - Acciones estratégicas para el fortalecimiento institucional de las Instancias de Mujeres en las Entidades Federativas en materia de prevención y atención de la violencia contra las mujeres, realizadas. 2 - Apoyo a las Instancias de Mujeres en las Entidades Federativas para implementar acciones de prevención y atención de la violencia contra las mujeres, otorgado.
Actividad	1 - Acompañamiento a los servicios especializados de atención para mujeres en situación de violencia contra las mujeres apoyados por el PAIMEF. 2 - Asignación de recursos para prevenir y atender la violencia contra las mujeres en las entidades federativas. 3 - Asignación de recursos al fortalecimiento institucional para prevenir y atender violencia contra las mujeres en las entidades federativas. 4 - Gestión de proyectos de prevención y atención de la violencia contra las mujeres.

Indicadores 2015

Fin	1 - Porcentaje de Mujeres que perciben igualdad de los roles masculino y femenino en los hogares. 2 - Porcentaje de mujeres que han sufrido al menos un incidente de violencia por parte de su pareja en los últimos 12 meses. 3 - Porcentaje de mujeres que han sufrido al menos un incidente de violencia a lo largo de su vida en pareja.
Propósito	1 - Número de Mujeres beneficiadas por los servicios de prevención y atención de la violencia contra las mujeres brindados en las Unidades de atención especializada. 2 - Porcentaje de Mujeres de 15 años y más que experimentaron violencia física o sexual a lo largo de la relación con su última pareja y acudieron por ayuda a alguna instancia. 3 - Porcentaje de Mujeres de 15 años y más que experimentaron violencia física o sexual a lo largo de la relación con su última pareja y acudieron por ayuda a algún Instituto de la Mujer.
Componente	1 - Número de servidores(as) públicos y especialistas de otros sectores capacitados(as) en materia de violencia contra las mujeres durante el ejercicio fiscal en curso, con el apoyo del PAIMEF en las entidades federativas. 2 - Unidades de atención especializada apoyadas por el PAIMEF, en las entidades federativas, durante el ejercicio fiscal en curso. 3 - Convenios de coordinación suscritos para la creación y consolidación de sinergias en materia de atención y prevención de la violencia contra la mujer. 4 - Índice de Fortalecimiento Institucional de las IMEF para prevenir y atender la violencia contra las mujeres. 5 - Número de proyectos de las Instancias de Mujeres en las Entidades Federativas (IMEF) apoyados en el periodo establecido. 6 - Personas de la población en general en las entidades federativas beneficiadas con servicios de prevención de la violencia contra las mujeres, brindados por las IMEF en el ejercicio fiscal en curso con apoyo del PAIMEF.
Actividad	1 - Número de visitas de seguimiento realizadas a cada IMEF para verificación operativa. 2 - Porcentaje de recursos que otorga el programa para acciones y prácticas de prevención de la violencia contra las mujeres, dirigidas a la población en general. 3 - Porcentaje de recursos ejercidos para la ejecución de acciones estratégicas dirigidas al fortalecimiento institucional de las Instancias de Mujeres en las Entidades Federativas en materia de prevención y atención de la violencia contra las mujeres. 4 - Porcentaje de recursos destinados a acciones tendientes a fortalecer la coordinación y articulación estratégica entre las diversas instancias públicas y sociales para institucionalizar la prevención y la atención de la violencia contra las mujeres en las entidades federativas. 5 - Número de Convenios de coordinación con las Instancias de Mujeres en las Entidades Federativas para la ejecución de proyectos de prevención y atención de la violencia contra las mujeres. 6 - Porcentaje de recursos que otorga el PAIMEF para la atención especializada a las mujeres, y en su caso, a sus hijas e hijos, en situación de violencia, desde la perspectiva de género y en el marco de los derechos humanos, el desarrollo humano y la interculturalidad. 7 - Número de proyectos recibidos en tiempo y forma por el PAIMEF.

- Dentro del sector el programa cuenta con un diseño moderado.
- Los ajustes requeridos en sus objetivos e indicadores por el programa son intermedios.
- Como la mayoría de los programas de SEDESOL la valoración de MIR de los ciclos 2008-2012 mantuvo un diseño de indicadores adecuado y en 2015 el semáforo retrocedió situándose en amarillo.
- El principal reto se encuentra en la claridad de los indicadores en todos los niveles es recomendable mejorar esta categoría para poder dar seguimiento oportuno a los resultados.
- Es necesario mejorar los medios de verificación ya que estos no son los adecuados.