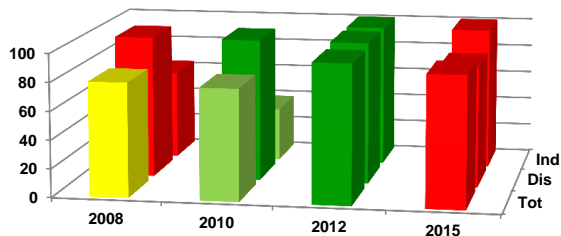


Ficha de Valoración de la Matriz de Indicadores para Resultados

RAMO	20 - Desarrollo Social
DENOMINACIÓN DEL PROGRAMA	S174 - Programa De Estancias Infantiles Para Apoyar A Madres Trabajadoras
Estado Actual:	Adecuado

DICTAMEN DE APROBACIÓN	Condicionada		
AJUSTES REQUERIDOS	Complementarios		
AÑO DE CREACIÓN DEL PROGRAMA	2012	AÑO DE CREACIÓN DEL PROGRAMA	2007

Valoración MIR 2015 - 2008



Características de los Indicadores	Refleja un factor relevante	Fórmula coherente	Descripción clara	Medios de verificación congruentes
F [2]	●	●	●	●
P [4]	●	●	●	●
C [6]	●	●	●	●
A [7]	●	●	●	●

Objetivos 2015

Fin	1 - Contribuir a dotar de esquemas de seguridad social que protejan el bienestar socioeconómico de la población en situación de carencia o pobreza mediante el acceso a servicios de cuidado y atención infantil a las madres que trabajan, buscan empleo o estudian y para padres solos.
Propósito	1 - Las madres que trabajan, buscan empleo o estudian, así como los padres solos acceden a los servicios de cuidado y atención infantil como un esquema de seguridad social, mejorando sus condiciones de acceso y permanencia en el mercado laboral.
Componente	1 - Apoyos entregados para cubrir parcialmente el costo de los servicios de atención y cuidado infantil para hijas(os) o niñas(os) bajo el cuidado de madres trabajadoras y padres solos con ingreso por debajo de la línea de bienestar. 2 - Estancias para el cuidado infantil afiliadas al Programa. 3 - Apoyos entregados para contribuir a garantizar la calidad en los servicios de cuidado y atención infantil en las Estancias Infantiles, otorgados en coordinación con el DIF Nacional.
Actividad	1 - Programación de apoyos a madres trabajadoras y padres solos con hijos o niños que cumplan con los criterios de elegibilidad establecidos en las Reglas de Operación del Programa. 2 - Programación de apoyos a personas oferentes de los servicios de estancias para el cuidado infantil. 3 - Coordinación con el DIF Nacional para llevar a cabo las actividades de capacitación y de supervisión de las Estancias Infantiles afiliadas al Programa. 4 - Validación de criterios de las Estancias Infantiles afiliadas al Programa en materia de operación, infraestructura y equipamiento establecidos en las Reglas de Operación del Programa. 5 - Validación de criterios de las Estancias Infantiles afiliadas al Programa en materia de cuidado y atención infantil establecidos en las Reglas de Operación del Programa.

Indicadores 2015

Fin	1 - Porcentaje de madres y padres solos de 14 años y más sin acceso a seguridad social, con niñas o niños en edades de 1 a 4 años bajo su cuidado, que no hacen uso de los servicios de una guardería o estancia infantil. 2 - Porcentaje de madres y padres solos de 14 años y más con niñas o niños en edades de 1 a 4 años sin acceso a la seguridad social en situación de pobreza.
Propósito	1 - Porcentaje de beneficiarios que permaneciendo más de dos meses en el Programa accedieron a un trabajo remunerado. 2 - Promedio de horas semanales que disponen los beneficiarios para acceder, permanecer en el mercado laboral o en su caso estudiar. 3 - Porcentaje de beneficiarios que utilizan el tiempo disponible generado por el uso de los servicios de cuidado infantil para trabajar, buscar empleo, capacitarse o estudiar. 4 - Porcentaje de beneficiarios que tenían trabajo al momento de ingreso al programa y mientras permanecen en él logran mantenerse y/o mejoran su posición en un trabajo remunerado.
Componente	1 - Hijos o niños al cuidado de beneficiarios en la modalidad de Apoyo a Madres Trabajadoras y Padres Solos que reciben servicio de Estancias Infantiles. 2 - Número de Estancias Infantiles operando en el Programa. 3 - Satisfacción con la calidad en los servicios de cuidado infantil. 4 - Hijos o niños al cuidado de beneficiarios en la Modalidad de Apoyo a Madres Trabajadoras y Padres Solos atendidos en las Estancias Infantiles desde el inicio de la operación del Programa. 5 - Beneficiarios del Programa en la Modalidad de Apoyo a Madres Trabajadoras y Padres solos. 6 - Beneficiarios en la Modalidad de Apoyo a Madres Trabajadoras y Padres Solos atendidos desde el inicio de operación del Programa.
Actividad	1 - Índice de pago oportuno en la Modalidad de Apoyo a Madres Trabajadoras y Padres Solos. 2 - Porcentaje del presupuesto ejercido para la gestión de apoyos a personas oferentes de los servicios de estancias infantiles respecto al presupuesto programado. 3 - Porcentaje de cumplimiento de las reuniones programadas entre el DIF Nacional y la Sedesol para las actividades de capacitación y supervisión a las Responsables de Estancias Infantiles afiliadas al Programa. 4 - Porcentaje de responsables de estancias infantiles que reciben al menos dos visitas de supervisión en materia de operación, infraestructura y equipamiento en el semestre. 5 - Porcentaje del presupuesto ejercido para la gestión de apoyos a madres trabajadoras y padres solos, respecto al presupuesto programado. 6 - Porcentaje de responsables de estancias infantiles que reciben al menos dos visitas de supervisión en materia de cuidado y atención infantil en el semestre. 7 - Porcentaje de Responsables de Estancias Infantiles que acuden a las capacitaciones complementarias convocadas por el DIF Nacional.

Comentarios Generales

- Dentro del sector el programa cuenta con un diseño adecuado.
- Los ajustes requeridos en sus objetivos e indicadores por el programa son complementarios.
- Como la mayoría de los programas de SEDESOL la valoración de MIR de los ciclos 2008-2012 mantuvo un diseño de indicadores adecuado y en 2015 el semáforo se mantuvo en verde.
- Es necesario que el programa incorpore mayor información en los medios de verificación ya que no son los adecuados.