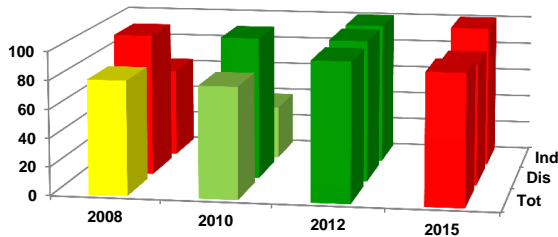


Ficha de Valoración de la Matriz de Indicadores para Resultados

RAMO	20 - Desarrollo Social	DICTAMEN DE APROBACIÓN	Aún no cumple los criterios mínimos		
DENOMINACIÓN DEL PROGRAMA	S241 - Seguro De Vida Para Jefas De Familia	AJUSTES REQUERIDOS	Complementarios		
Estado Actual:	Adecuado	AÑO DE CREACIÓN DEL PROGRAMA	2014	AÑO DE CREACIÓN DEL PROGRAMA	2013

Valoración MIR 2015



Características de los Indicadores	Refleja un factor relevante	Fórmula coherente	Descripción clara	Medios de verificación congruentes
F [2]	●	●	●	●
P [2]	●	●	●	●
C [2]	●	●	●	●
A [3]	●	●	●	●

Objetivos 2015

Fin	1 - Contribuir a dotar de esquemas de seguridad social que protejan el bienestar socioeconómico de la población en situación de carencia o pobreza mediante la incorporación de jefas de familia en condición de vulnerabilidad a un seguro de vida.
Propósito	1 - Madres jefas de familia de 12 a 68 años de edad en condición de vulnerabilidad cuentan con un esquema de aseguramiento que, en caso de su fallecimiento, proteja a sus hijos e hijas e incentive su permanencia escolar.
Componente	1 - Personas de hasta 23 años de edad apoyadas, ante el fallecimiento de sus Madres jefas de hogar de 12 a 68 años de edad, que presentaban pobreza o vulnerabilidad (de acuerdo a la medición multidimensional de la pobreza). 2 - Madres jefas de hogar de 12 a 68 años de edad, que están en situación de pobreza o de vulnerabilidad, apoyadas con un esquema de aseguramiento.
Actividad	1 - Realización de Campañas Nacionales de promoción del programa. 2 - Dispersión de transferencias económicas o entrega de apoyos a las Personas Responsables.

Indicadores 2015

Fin	1 - Porcentaje de población que cuenta con acceso ampliado a la seguridad social. 2 - Porcentaje de madres y padres solos de 14 años y más sin acceso a seguridad social, con niñas o niños en edades de 1 a 4 años bajo su cuidado, que no hacen uso de los servicios de una guardería o estancia infantil.
Propósito	1 - Porcentaje de madres jefas de familia en situación de pobreza o de vulnerabilidad (de acuerdo a la medición multidimensional de la pobreza) que cuentan con un esquema de aseguramiento. 2 - Permanencia escolar de los beneficiarios del programa.
Componente	1 - Porcentaje de personas de hasta 23 años de edad apoyadas ante el fallecimiento de su madre jefa de familia. 2 - Proporción de pre-registros otorgados en función de lo programado.
Actividad	1 - Porcentaje de Campañas Nacionales de promoción realizadas. 2 - Porcentaje de transferencias económicas o de apoyos entregados. 3 - Cantidad promedio de días naturales que el programa tarda en entregar el primer apoyo económico a las personas de hasta 23 años de edad ante el fallecimiento de su madre jefa de familia beneficiaria del programa.

Comentarios Generales

- El programa aún no cumple los criterios mínimos para el proceso de aprobación de indicadores.
- Dentro del sector el programa cuenta con un diseño adecuado.
- Los ajustes requeridos en sus objetivos e indicadores por el programa son complementarios.
- Como la mayoría de los programas de SEDESOL la valoración de MIR de los ciclos 2008-2012 mantuvo un diseño de indicadores adecuado y en 2015 el semáforo se mantuvo en verde.
- La principal oportunidad de mejora se encuentra en la relevancia de los indicadores de fin, se recomienda vincularlo de manera oportuna al objetivo fin del programa.
- Es necesario incorporar mayor información en los medios de verificación.