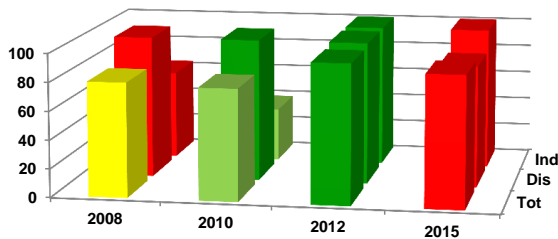


**Ficha de Valoración de la Matriz de Indicadores para Resultados**

<b>RAMO</b>	16 - Medio Ambiente y Recursos Naturales	<b>DICTAMEN DE APROBACIÓN</b>	Condicionada		
<b>DENOMINACIÓN DEL PROGRAMA</b>	S075 - Programa Para La Construcción Y Rehabilitación De Sistemas De Agua Potable Y Saneamiento En Zonas Rurales	<b>AJUSTES REQUERIDOS</b>	Complementarios		
<b>Estado Actual:</b>	Adecuado	<b>AÑO DE CREACIÓN DEL PROGRAMA</b>	2013	<b>AÑO DE CREACIÓN DEL PROGRAMA</b>	1999

**Valoración MIR 2015 - 2008**



Características de los Indicadores	Refleja un factor relevante	Fórmula coherente	Descripción clara	Medios de verificación congruentes
F [3]	●	●	●	●
P [2]	●	●	●	●
C [4]	●	●	●	●
A [2]	●	●	●	●

**Objetivos 2015**

<b>Fin</b>	1 - Contribuir a fortalecer la gestión integral y sustentable del agua, garantizando su acceso a la población y a los ecosistemas mediante la construcción y ampliación de sistemas de agua potable y alcantarillado en localidades rurales.
<b>Propósito</b>	1 - La población de las localidades rurales cuenta con sistemas de agua potable y alcantarillado, y participa organizadamente en la prestación de los servicios.
<b>Componente</b>	1 - Apoyar el fortalecimiento institucional de las áreas de atención al medio rural de los Estados y Municipios durante la ejecución del Programa. 2 - C.1 Infraestructura de agua potable, y alcantarillado. 3 - Propiciar la participación social en la prestación de los servicios desde la planeación hasta su administración.
<b>Actividad</b>	1 - Seguimiento en la ejecución del programa que considera sus tres componentes. 2 - Integración del programa operativo anual que considera los 3 componentes del programa.

**Indicadores 2015**

<b>Fin</b>	1 - Porcentaje de cobertura de alcantarillado en localidades rurales. 2 - Cobertura de agua potable. 3 - Porcentaje de cobertura de agua potable en localidades rurales.
<b>Propósito</b>	1 - Porcentaje de la población de localidades rurales beneficiada con servicio de agua potable. 2 - Porcentaje de la población de localidades rurales beneficiada con servicio de alcantarillado.
<b>Componente</b>	1 - Porcentaje de estados apoyados con acciones de fortalecimiento institucional. 2 - Porcentaje de obras de alcantarillado construidas. 3 - Porcentaje de obras de agua potable construidas. 4 - Porcentaje de figuras organizativas constituidas y capacitadas para colaborar en la prestación de los servicios.
<b>Actividad</b>	1 - Porcentaje de recursos federales radicados. 2 - Porcentaje de anexos formalizados.

**Comentarios Generales**

- El programa tiene condicionada la aprobación de sus indicadores.
- Dentro de su sector, el programa forma parte de los que cuentan con diseño adecuado.
- Los ajustes requeridos por el programa son complementarios.
- El programa necesita integrar mayor información sobre sus medios de verificación ya que estos no son los adecuados.