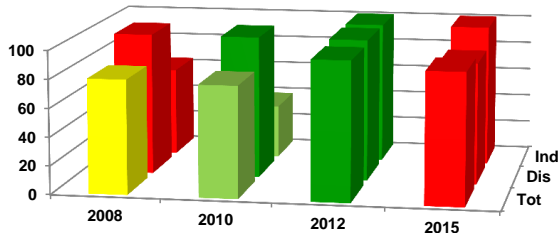


Ficha de Valoración de la Matriz de Indicadores para Resultados

RAMO	16 - Medio Ambiente y Recursos Naturales
DENOMINACIÓN DEL PROGRAMA	S079 - Programa De Rehabilitación, Modernización, Tecnificación Y Equipamiento De Distritos De Riego Y Temporal Tecnificado
Estado Actual:	Adecuado

DICTAMEN DE APROBACIÓN	Directa		
AJUSTES REQUERIDOS	Complementarios		
AÑO DE CREACIÓN DEL PROGRAMA	2012	AÑO DE CREACIÓN DEL PROGRAMA	2002

Valoración MIR 2015 - 2008



Características de los Indicadores	Refleja un factor relevante	Fórmula coherente	Descripción clara	Medios de verificación congruentes
F [1]	●	●	●	●
P [6]	●	●	●	●
C [5]	●	●	●	●
A [9]	●	●	●	●

Objetivos 2015

Fin	1 - Contribuir a fortalecer la gestión integral y sustentable del agua, garantizando su acceso a la población y a los ecosistemas mediante la productividad del agua en el sector agrícola a través de la conservación, rehabilitación y modernización en la superficie con infraestructura hidroagrícola.
Propósito	1 - Infraestructura hidroagrícola, conservada, modernizada y/o tecnificada por las organizaciones de usuarios de los distritos de riego.
Componente	1 - Apoyos entregados a las organizaciones de usuarios para la realización de acciones de modernización y/o tecnificación en los Distritos de Riego.
Actividad	1 - Seguimiento al ejercicio del Programa. 2 - Radicación de recursos a los Fideicomisos Fondo de Fomento Agropecuario Estatal (FOFAE 's). 3 - Formalización de anexos y/o Convenios de Concertación, con respecto al presupuesto autorizado a formalizar.

Indicadores 2015

Fin	1 - Productividad del agua en distritos de riego (kg/m3).
Propósito	1 - Porcentaje de organizaciones de usuarios de los Distritos de Riego beneficiadas con acciones de la Componente Equipamiento, con respecto al total de Organizaciones de Usuarios de los Distritos de Riego. 2 - Porcentaje de superficie con infraestructura conservada en Distritos de Riego, de la componente de Devolución de Pagos por Suministro de Agua en bloque en el año. 3 - Porcentaje de Superficie modernizada y/o tecnificada en distritos de riego. 4 - Porcentaje de superficie con infraestructura conservada en distritos de riego, con la componente de Equipamiento con respecto al programado en el año. 5 - Porcentaje de Organizaciones de usuarios de los Distritos de Riego beneficiadas con acciones de la Componente Rehabilitación y Modernización de Distritos de Riego. 6 - Porcentaje de organizaciones de usuarios de los Distritos de Riego beneficiadas con acciones de la Componente Devolución de Pagos por Suministro de Agua en Bloque en el año.
Componente	1 - Talleres equipados en el año. 2 - Maquinaria y equipo adquirido en el año. 3 - Maquinaria y equipo rehabilitado en el año. 4 - Porcentaje de Superficie tecnificada a nivel parcelario, en Distritos de Riego. 5 - Porcentaje de Superficie modernizada en Distritos de Riego.
Actividad	1 - Porcentaje de Contratación de obras con respecto al Presupuesto autorizado a contratar en la Componente Rehabilitación y Modernización de Distritos de Riego. 2 - Porcentaje de radicación de recursos a los Fideicomisos Fondo de Fomento Agropecuario Estatal (FOFAE 's) y Organizaciones de Usuarios de la Componente Equipamiento. 3 - Porcentaje de contratación de adquisiciones con respecto al presupuesto autorizado a contratar en la Componente Equipamiento. 4 - Porcentaje del monto tramitado para la devolución de los pagos por suministro de agua en bloque. 5 - Porcentaje de Formalización de anexos de ejecución y técnicos y/o Convenios de Concertación de la Componente Rehabilitación y Modernización de Distritos de Riego. 6 - Formalización de anexos de ejecución y técnicos y/o Convenios de Concertación de la Componente Equipamiento. 7 - Porcentaje de Radicación de recursos a los Fideicomisos Fondo de Fomento Agropecuario Estatal (FOFAE 's) y/o Organizaciones de Usuarios de Distritos de Riego de la Componente Rehabilitación y Modernización de Distritos de Riego. 8 - Porcentaje de Convenios de Concertación formalizados de la componente de Devolución de Pagos por Suministro de Agua en Bloque. 9 - Porcentaje de recursos radicados a las Organizaciones de Usuarios de la Componente de Devolución de Pagos por Suministro de Agua en Bloque.

Comentarios Generales

- El programa tiene la aprobación directa de sus indicadores.
- Dentro de su sector, el programa forma parte de los que cuentan con diseño adecuado.
- Los ajustes requeridos por el programa son complementarios.
- Se necesita que el programa integre mayor información sobre sus medios de verificación ya que estos no son los adecuados.