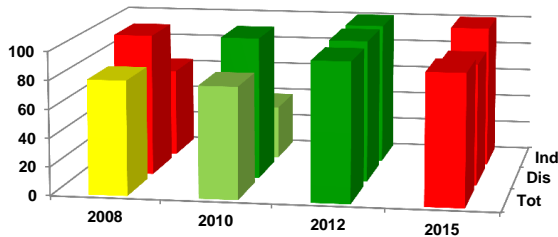


**Ficha de Valoración de la Matriz de Indicadores para Resultados**

<b>RAMO</b>	16 - Medio Ambiente y Recursos Naturales	<b>DICTAMEN DE APROBACIÓN</b>	Condicionada		
<b>DENOMINACIÓN DEL PROGRAMA</b>	U024 - Programa De Vigilancia Comunitaria En Áreas Naturales Protegidas Y Zonas De Influencia	<b>AJUSTES REQUERIDOS</b>	Complementarios		
<b>Estado Actual:</b>	<b>Destacado</b>	<b>AÑO DE CREACIÓN DEL PROGRAMA</b>	2014	<b>AÑO DE CREACIÓN DEL PROGRAMA</b>	2011

**Valoración MIR 2015 - 2012**



Características de los Indicadores	Refleja un factor relevante	Fórmula coherente	Descripción clara	Medios de verificación congruentes
F [2]	●	●	●	●
P [1]	●	●	●	●
C [2]	●	●	●	●
A [1]	●	●	●	●

**Objetivos 2015**

<b>Fin</b>	1 - Contribuir a desarrollar, promover y aplicar instrumentos de política, información investigación, educación, capacitación, participación y derechos humanos para fortalecer la gobernanza ambiental mediante acciones comunitarias de protección y preservación de los recursos naturales Áreas Naturales Protegidas, zona de influencia y otras modalidades para la conservación.
<b>Propósito</b>	1 - Las localidades de las Regiones Prioritarias (Áreas Naturales Protegidas, zonas de influencia y otras modalidades de conservación) contribuyen a la protección de sus ecosistemas y su biodiversidad a través comités de vigilancia comunitaria.
<b>Componente</b>	1 - Apoyos económicos directos a los miembros de los Comités de Vigilancia comunitaria para el cuidado y la protección de los ecosistemas y su biodiversidad de las Regiones Prioritarias (Áreas Naturales Protegidas, zonas de influencia y otras modalidades de conservación) 2 - Las personas de las localidades de las Regiones Prioritarias (Áreas Naturales Protegidas, zonas de influencia y otras modalidades de conservación) reciben apoyos económicos para el cuidado y protección de los ecosistemas y su biodiversidad en dichas regiones.
<b>Actividad</b>	1 - Gestión para el otorgamiento de los subsidios del programa de vigilancia comunitaria.

**Indicadores 2015**

<b>Fin</b>	1 - Índice de Participación Ciudadana en el Sector Ambiental. 2 - Porcentaje de Regiones Prioritarias que protegen y preservan sus recursos naturales a través de Comités de Vigilancia Comunitaria.
<b>Propósito</b>	1 - Porcentaje de localidades que contribuyen a la protección de sus ecosistemas y biodiversidad en las Áreas Naturales Protegidas y zonas de influencia y otras modalidades para la conservación.
<b>Componente</b>	1 - Proporción de recursos ejercidos por los Comité de Vigilancia Comunitaria en las Regiones Prioritarias para pago de jornales. 2 - Porcentaje de personas que reciben apoyos económicos para el cuidado y protección de los ecosistemas y su biodiversidad en las Regiones Prioritarias.
<b>Actividad</b>	1 - Porcentaje de avance en el programa de trabajo de gestión para el otorgamiento de los subsidios del programa de vigilancia comunitaria.

**Comentarios Generales**

- El programa está condicionado al proceso de aprobación de indicadores.
- Dentro de su sector, el programa forma parte de los que cuentan con diseño destacado.
- Los ajustes requeridos en el programa son complementarios.
- El programa mejoró su diseño progresivamente desde la valoración de MIR 2012 y en 2015 se situó en semáforo verde; es necesario revisar la validez de los medios de verificación a nivel fin y propósito además de revisar la congruencia de la fórmula del indicador de propósito.