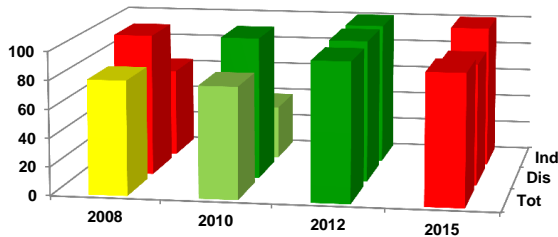


**Ficha de Valoración de la Matriz de Indicadores para Resultados**

<b>RAMO</b>	16 - Medio Ambiente y Recursos Naturales	<b>DICTAMEN DE APROBACIÓN</b>	Condicionada		
<b>DENOMINACIÓN DEL PROGRAMA</b>	U034 - Programa De Monitoreo Biológico En Áreas Naturales Protegidas (PROMOBI)	<b>AJUSTES REQUERIDOS</b>	Intermedios		
<b>Estado Actual:</b>	<b>Moderado</b>	<b>AÑO DE CREACIÓN DEL PROGRAMA</b>	2014	<b>AÑO DE CREACIÓN DEL PROGRAMA</b>	2012

**Valoración MIR 2015**



Características de los Indicadores	Refleja un factor relevante	Fórmula coherente	Descripción clara	Medios de verificación congruentes
F [2]	●	●	●	●
P [1]	●	●	●	●
C [1]	●	●	●	●
A [1]	●	●	●	●

**Objetivos 2015**

<b>Fin</b>	1 - Contribuir a desarrollar, promover y aplicar instrumentos de política, información investigación, educación, capacitación, participación y derechos humanos para fortalecer la gobernanza ambiental mediante la ejecución de proyectos de monitoreo biológico en áreas naturales protegidas, zonas de influencia y/o regiones prioritarias para la conservación.
<b>Propósito</b>	1 - En las Áreas Protegidas Federales se ejecutan los proyectos de monitoreo biológico de especies emblemáticas de flora y fauna silvestre para su conservación ejecutados por instituciones académicas y organizaciones de la sociedad civil nacionales conforme a todas las especificaciones de los términos de referencia establecidos.
<b>Componente</b>	1 - Proyectos de Monitoreo Biológico ejecutados en las Áreas protegidas Federales.
<b>Actividad</b>	1 - Gestión de los subsidios para la implementación de las acciones de monitoreo biológico en áreas naturales protegidas.

**Indicadores 2015**

<b>Fin</b>	1 - Porcentaje de especies emblemáticas de flora y fauna silvestre monitoreadas para su conservación en ANP mediante la ejecución de proyectos de monitoreo biológico. 2 - Índice de Participación Ciudadana en el Sector Ambiental.
<b>Propósito</b>	1 - Porcentaje de Áreas Protegidas Federales en las que se realiza monitoreo de cuando menos una especie emblemática.
<b>Componente</b>	1 - Número de proyectos de monitoreo biológico ejecutados.
<b>Actividad</b>	1 - Porcentaje de avance en el programa de trabajo para la gestión de los subsidios del programa de monitoreo biológico en Áreas Naturales Protegidas.

**Comentarios Generales**

- Dentro de su sector, el programa forma parte de los que cuentan con un diseño moderado.
- En la valoración de MIR 2012 el programa tuvo un buen diseño, sin embargo para 2015 el programa se situó en semáforo amarillo.
- Uno de los principales retos del programa se refiere a la mejora del indicador de componente que no cumple con ninguna de las características deseables.
- Se necesita que el programa integre mayor información sobre sus medios de verificación ya que estos no son los adecuados.