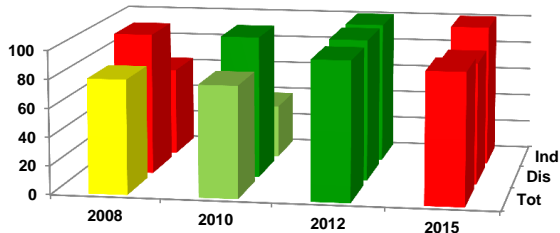


Ficha de Valoración de la Matriz de Indicadores para Resultados

RAMO	11 - Educación Pública	DICTAMEN DE APROBACIÓN	No sujeto al proceso de aprobación		
DENOMINACIÓN DEL PROGRAMA	E010 - Prestación De Servicios De Educación Superior Y Posgrado	AJUSTES REQUERIDOS	Sustanciales		
Estado Actual:	Op. Mejora	AÑO DE CREACIÓN DEL PROGRAMA	2014	AÑO DE CREACIÓN DEL PROGRAMA	2007

Valoración MIR 2015 - 2010



Características de los Indicadores	Refleja un factor relevante	Fórmula coherente	Descripción clara	Medios de verificación congruentes
F [2]	●	●	●	●
P [2]	●	●	●	●
C [7]	●	●	●	●
A [4]	●	●	●	●

Objetivos 2015

Fin	1 - Contribuir a asegurar mayor cobertura, inclusión y equidad educativa entre todos los grupos de la población para la construcción de una sociedad más justa mediante la atención a un mayor número de estudiantes de licenciatura y posgrado.
Propósito	1 - La atención a la demanda del alumnado por servicios de escolarizados y a distancia de educación superior y de posgrado públicos se incrementa.
Componente	1 - Los programas de estudio de la Universidad Abierta y a Distancia de México son incrementados. 2 - El número de estudiantes de nuevo ingreso en programas de educación de posgrado es incrementado. 3 - Alumnado de licenciatura y posgrado son atendidos en programas educativos de calidad. 4 - Programas educativos de nivel licenciatura y posgrado evaluados y/o acreditados para ser reconocidos por su calidad. 5 - Instituciones de Educación Superior Públicas apoyadas con gasto de operación.
Actividad	1 - Inscripción de Estudiantes de nuevo ingreso en programas de educación de posgrado. 2 - Contar con una Planta docente con un grado de especialidad, maestría o doctorado. 3 - Desarrollo y producción de contenidos digitales y multimedia para la prestación del servicio educativo a distancia. 4 - Asignación de recursos a las Instituciones de Educación Superior Públicas Federales apoyadas para atender gastos de operación.

Indicadores 2015

Fin	1 - Tasa bruta de escolarización de educación media superior y superior. 2 - Porcentaje de cobertura educativa en educación superior con respecto a la población.
Propósito	1 - Porcentaje de absorción de la educación de posgrado. 2 - Porcentaje de absorción de la educación superior.
Componente	1 - Porcentaje de incremento en el número de programas de estudio de la Universidad Abierta y a Distancia de México. 2 - Tasa de variación de los estudiantes de nuevo ingreso inscritos en programas de educación de posgrado con respecto al año anterior. 3 - Porcentaje de alumnos atendidos en programas de calidad de los niveles de educación superior y posgrado, con respecto al total de la matrícula atendida. 4 - Porcentaje de programas educativos de nivel licenciatura evaluados y/o acreditados, con respecto al total de programas educativos del nivel licenciatura impartidos evaluables y/o acreditables. 5 - Porcentaje de Instituciones de Educación Superior Públicas Federales apoyadas con recursos para el gasto de operación. 6 - Tasa de variación de la matrícula de calidad en licenciatura y posgrado, respecto al año anterior. 7 - Porcentaje de programas de posgrado reconocidos por el CONACYT, con relación al total de programas de posgrado impartidos.
Actividad	1 - Estudiantes de nuevo ingreso inscritos en programas de educación de posgrado. 2 - Porcentaje de docentes de educación con un grado de especialidad, maestría o doctorado. 3 - Crecimiento de los contenidos digitales y multimedia. 4 - Porcentaje de recursos asignados a Instituciones de Educación Superior Públicas.

Comentarios Generales

- Dentro de su sector, el programa forma parte de los que cuentan con oportunidad de mejora.
- Los ajustes requeridos en sus objetivos e indicadores son sustanciales.
- Este programa en valoraciones de MIR anteriores ha logrado mejorar progresivamente sus indicadores pero en 2015 retrocedió su diseño situándose en semáforo rojo; Uno de los principales retos del programa se refiere a el mejoramiento de los indicadores de fin y propósito.