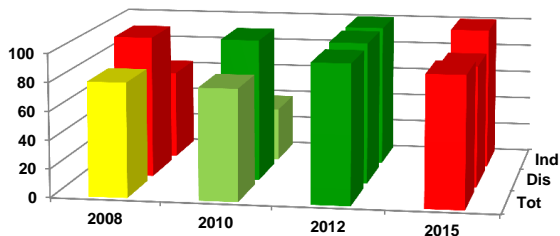


Ficha de Valoración de la Matriz de Indicadores para Resultados

RAMO	11 - Educación Pública	DICTAMEN DE APROBACIÓN	No sujeto al proceso de aprobación		
DENOMINACIÓN DEL PROGRAMA	E013 - Producción Y Transmisión De Materiales Educativos Y Culturales	AJUSTES REQUERIDOS	Sustanciales		
Estado Actual:	Op. Mejora	AÑO DE CREACIÓN DEL PROGRAMA	2014	AÑO DE CREACIÓN DEL PROGRAMA	2002

Valoración MIR 2015 - 2010



Características de los Indicadores	Refleja un factor relevante	Fórmula coherente	Descripción clara	Medios de verificación congruentes
F [1]	●	●	●	●
P [2]	●	●	●	●
C [6]	●	●	●	●
A [8]	●	●	●	●

Objetivos 2015

Fin	1 - Contribuir a promover y difundir el arte y la cultura como recursos formativos privilegiados para impulsar la educación integral mediante la producción y transmisión de programas de radio y televisión culturales, artísticos y educativos.
Propósito	1 - Los medios de comunicación transmiten señales de televisión y radio con contenidos educativos, culturales y artísticos.
Componente	1 - Hora de noticiario producidas por el Instituto Mexicano de la Radio. 2 - Señal internacional de televisión con contenidos educativos, culturales y artísticos transmitida por los medios de comunicación. 3 - Señal de televisión con contenidos educativos, culturales y artísticos transmitida por los medios de comunicación vía Internet. 4 - Programación y producción de material audiovisual de calidad de las diferentes expresiones de la cultura y arte de México y del mundo transmitido a través de Internet. 5 - Programas de radio y televisión con contenido educativo, cultural y artístico transmitidos.
Actividad	1 - Creación de unidades radiofónicas originales por parte del IMER. 2 - Numero de horas ocupadas para el otorgamiento del servicio de mantenimiento preventivo a los equipos del Instituto Mexicano de la Radio. 3 - Adquisición de programación cultural de calidad de las diferentes expresiones de la cultura y arte de México y del mundo. 4 - Producción de material televisivo de contenido educativo cultural y artístico medido en horas. 5 - Realización del servicio de mantenimiento preventivo a la infraestructura de producción y transmisión de la DGTVE. 6 - Numero de horas hombre ocupadas para el otorgamiento del servicio de mantenimiento preventivo a los equipos de Televisión Metropolitana S.A. de C.V. 7 - Producción de material radiofónico con contenido educativo y cultural medido en horas. 8 - Mantenimiento preventivo de los equipos de transmisión de Radio Educación.

Indicadores 2015

Fin	1 - Proporción de estudiantes beneficiados con los servicios y actividades artísticos y culturales.
Propósito	1 - Porcentaje de horas de radio y televisión con contenido educativo, cultural y artístico transmitidas con respecto a lo programado. 2 - Porcentaje de horas de radio y televisión con contenido educativo, cultural y artístico transmitidas con respecto a lo programado.
Componente	1 - Hora de noticiario producidas por el Instituto Mexicano de la Radio respecto de las programadas. 2 - Porcentaje de horas de televisión con contenido educativo, cultural y artístico transmitidas por Canal 11 vía señal internacional con respecto a lo programado. 3 - Porcentaje de horas de televisión con contenido educativo, cultural y artístico transmitidas por Canal 11 vía Internet con respecto a lo programado. 4 - Horas de transmisión de material audiovisual de contenido cultural y artístico transmitidas por Televisión Metropolitana, S. A. de C. V. por internet. 5 - Porcentaje de Programas de radio con contenido educativo, cultural y artístico transmitidos respecto a los programados. 6 - Porcentaje de programas de Televisión con contenido educativo, cultural y artístico transmitidos respecto de los programados.
Actividad	1 - Unidades radiofónicas producidas por el Instituto Mexicano de la Radio. 2 - Número de horas de mantenimiento preventivo realizado por el Instituto Mexicano de la Radio. 3 - Horas de material televisivo de contenido artístico y cultural adquirido por parte de Televisión Metropolitana, S. A. de C. V. 4 - Producción de horas de material televisivo. 5 - Número de servicios de mantenimiento preventivo realizados por parte de la Dirección General de Televisión Educativa. 6 - Hrs/Hombre de Mantenimiento Preventivo realizado por parte de Televisión Metropolitana, S. A. de C. V. 7 - Producción de horas de radio por parte de Radio Educación. 8 - Número de servicios de mantenimiento preventivo realizados a los equipos de transmisión de Radio Educación.

Comentarios Generales

- Dentro de su sector, el programa forma parte de los que cuentan con oportunidad de mejora.
- Los ajustes requeridos en sus objetivos e indicadores son sustanciales.
- Este programa en valoraciones de MIR anteriores ha logrado mejorar progresivamente sus indicadores pero en 2015 retrocedió en su diseño situándose en semáforo rojo.
- Uno de los principales retos es el mejoramiento de los indicadores de resultados en cuanto a relevancia y claridad además de que se necesita incorporar mayor información de los medios de verificación ya que estos no son los adecuados.