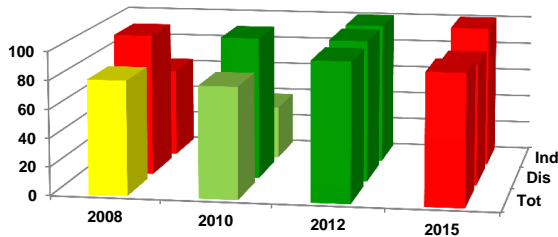


Ficha de Valoración de la Matriz de Indicadores para Resultados

RAMO	11 - Educación Pública	DICTAMEN DE APROBACIÓN	No sujeto al proceso de aprobación		
DENOMINACIÓN DEL PROGRAMA	E016 - Producción Y Distribución De Libros, Materiales Educativos, Culturales Y Comerciales	AJUSTES REQUERIDOS	Sustanciales		
Estado Actual:	Op. Mejora	AÑO DE CREACIÓN DEL PROGRAMA	2014	AÑO DE CREACIÓN DEL PROGRAMA	2007

Valoración MIR 2015 - 2010



Características de los Indicadores	Refleja un factor relevante	Fórmula coherente	Descripción clara	Medios de verificación congruentes
F [2]	●	●	●	●
P [1]	●	●	●	●
C [4]	●	●	●	●
A [7]	●	●	●	●

Objetivos 2015

Fin	1 - Contribuir a promover y difundir el arte y la cultura como recursos formativos privilegiados para impulsar la educación integral mediante una mayor oferta editorial y la distribución de ejemplares educativos y culturales.
Propósito	1 - La población objetivo tiene a su alcance la mayor diversidad posible de libros, materiales educativos y culturales.
Componente	1 - Librerías abiertas y/o renovadas. 2 - Ejemplar comercializado conforme a pronóstico. 3 - Ejemplares de Otros Fondo Editoriales comprados. 4 - Ejemplares del Fondo Editorial propio producidos.
Actividad	1 - Acondicionamiento y equipamiento para la operación de librerías. 2 - Ejemplares del Fondo Editorial propio producidos. 3 - Compra de ejemplares Otros Fondos Editoriales en consignación. 4 - Oferta editorial (distribución y exhibición de ejemplares a comercializar). 5 - Inversión en librerías abiertas o renovadas. 6 - Producción de ejemplares Fondo Editorial Propio.

Indicadores 2015

Fin	1 - Porcentaje de oferta editorial en libros, materiales educativos y culturales puestos al alcance de la población estudiantil. 2 - Proporción de estudiantes beneficiados con los servicios y actividades artísticas y culturales.
Propósito	1 - Porcentaje de oferta editorial en libros, materiales educativos y culturales puestos al alcance de la población.
Componente	1 - Porcentaje de librerías abiertas y/o renovadas respecto de lo programado. 2 - Total de ejemplares vendidos por el Fondo de Cultura Económica y EDUCAL. 3 - Porcentaje de avance en la compra de otros fondos editoriales respecto a lo programado. 4 - Porcentaje de avance en la producción del Programa Editorial respecto a lo programado.
Actividad	1 - Porcentaje de avance de la Inversión en la promoción y publicidad respecto a la inversión programada. 2 - Porcentaje de avance de la Inversión en Otros Fondos Editoriales respecto a la inversión programada. 3 - Total de librerías acondicionadas y/o equipadas (mejoradas). 4 - Porcentaje de eficacia de las consignaciones derivado de la adquisición en respuesta a la demanda. 5 - Porcentaje de distribución y exhibición de materiales educativos y culturales puestos al alcance de la población respecto del programa anual. 6 - Porcentaje de convenios firmados para librerías abiertas y/o renovadas respecto de lo programado. 7 - Porcentaje de avance de la inversión en la producción del Programa Editorial respecto a la inversión programada.

Comentarios Generales

- Dentro de su sector, el programa forma parte de los que cuentan con oportunidad de mejora.
- Los ajustes requeridos en sus objetivos e indicadores son sustanciales.
- Este programa en valoraciones MIR anteriores ha logrado mejorar progresivamente sus indicadores pero en 2015 retrocedió en su diseño situándose en semáforo rojo.
- Uno de los principales retos es el mejoramiento de los indicadores de resultados en cuanto a relevancia y claridad además de que se necesita incorporar mayor información de los medios de verificación ya que estos no son los adecuados.