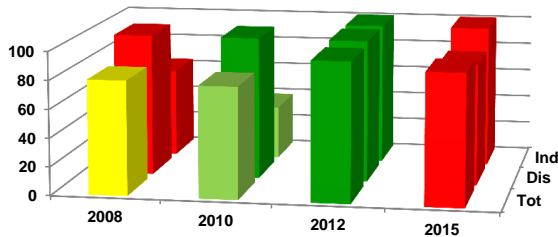


**Ficha de Valoración de la Matriz de Indicadores para Resultados**

<b>RAMO</b>	11 - Educación Pública	<b>DICTAMEN DE APROBACIÓN</b>	No sujeto al proceso de aprobación		
<b>DENOMINACIÓN DEL PROGRAMA</b>	E022 - Otorgamiento Y Promoción De Servicios Cinematográficos	<b>AJUSTES REQUERIDOS</b>	Complementarios		
<b>Estado Actual:</b>	<b>Adecuado</b>	<b>AÑO DE CREACIÓN DEL PROGRAMA</b>	2014	<b>AÑO DE CREACIÓN DEL PROGRAMA</b>	2007

**Valoración MIR 2015 - 2010**



Características de los Indicadores	Refleja un factor relevante	Fórmula coherente	Descripción clara	Medios de verificación congruentes
F [1]	●	●	●	●
P [2]	●	●	●	●
C [4]	●	●	●	●
A [4]	●	●	●	●

**Objetivos 2015**

<b>Fin</b>	1 - Contribuir a promover y difundir el arte y la cultura como recursos formativos privilegiados para impulsar la educación integral mediante el fomento a la actividad cinematográfica.
<b>Propósito</b>	1 - Se fomenta el desarrollo de la industria cinematográfica en apoyo a la cultura.
<b>Componente</b>	1 - Producción cinematográfica fomentada. 2 - Alumno formado en cinematografía. 3 - Material filmico preservado, considerado patrimonio historico, artistico y cultural. 4 - Servicio de preproducción, producción y postproducción de películas y material videográfico.
<b>Actividad</b>	1 - Catalogación de material cinematográfico y fonográfico. 2 - Apoyo a la producción de largometrajes cinematográficos. 3 - Cursos y talleres de cinematografía impartidos a los alumnos y al público en general interesado. 4 - Determinación del porcentaje de clientes satisfechos.

**Indicadores 2015**

<b>Fin</b>	1 - Proporción de estudiantes beneficiados con los servicios y actividades artísticos y culturales.
<b>Propósito</b>	1 - Porcentaje de proyecto cinematográfico apoyado, atendido en su producción y exhibido con respecto a lo programado. 2 - Porcentaje de población atendida.
<b>Componente</b>	1 - Porcentaje de actividades en materia de producción cinematográfica respecto a lo programado. 2 - Alumno atendido por el Centro de Capacitación Cinematográfica respecto a lo programado. 3 - Material cinematográfico y fonográfico ingresado. 4 - Porcentaje de proyecto audiovisual atendido respecto a lo programado.
<b>Actividad</b>	1 - Porcentaje de material cinematográfico y fonográfico catalogado. 2 - Porcentaje de apoyos otorgados por el Estado a proyectos de largometraje cinematográficos al trimestre. 3 - Cursos y talleres impartidos. 4 - Porcentaje de cliente satisfecho.

**Comentarios Generales**

- Dentro de su sector, el programa forma parte de los que cuentan con diseño adecuado.
- Los ajustes requeridos en sus objetivos e indicadores son complementarios.
- Este programa se sitúa en semáforo verde; los únicos ajustes que se deben realizar son una mayor congruencia en los indicadores de componentes y actividades además de la incorporación de mayor información a los medios de verificación ya que estos no son los adecuados.