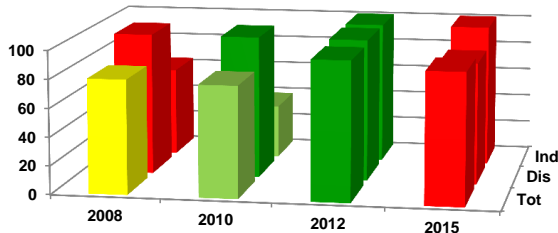


Ficha de Valoración de la Matriz de Indicadores para Resultados

RAMO	11 - Educación Pública	DICTAMEN DE APROBACIÓN	No sujeto al proceso de aprobación		
DENOMINACIÓN DEL PROGRAMA	E067 - Sistema De Información Y Gestión Educativa	AJUSTES REQUERIDOS	Sustanciales		
Estado Actual:	Op. Mejora	AÑO DE CREACIÓN DEL PROGRAMA	2014	AÑO DE CREACIÓN DEL PROGRAMA	2014

Valoración MIR 2015



Características de los Indicadores	Refleja un factor relevante	Fórmula coherente	Descripción clara	Medios de verificación congruentes
F [1]	●	●	●	●
P [1]	●	●	●	●
C [3]	●	●	●	●
A [6]	●	●	●	●

Objetivos 2015

Fin	1 - Contribuir a asegurar mayor cobertura, inclusión y equidad educativa entre todos los grupos de la población para la construcción de una sociedad más justa mediante la integración de una plataforma que contenga los datos necesarios para la planeación, administración, evaluación y gestión del Sistema Educativo Nacional.
Propósito	1 - El Sistema de Información y Gestión Educativa cuenta con datos necesarios para la planeación, administración, evaluación y gestión del Sistema Educativo Nacional.
Componente	1 - Portal del Sistema de Información y Gestión Educativa actualizado . 2 - Modelos de información (tableros de control, estadísticas, reportes) diseñados para la Planeación, Administración y Evaluación del Sistema Educativo. 3 - Datos de Alumnos, Maestros y Escuelas de educación básica consolidados en la plataforma tecnológica única del Sistema de Información y Gestión Educativa.
Actividad	1 - Diseñar los modelos de acceso a la información de Alumnos, Maestros y Escuelas. 2 - Actualizar el portal para dar acceso a la sociedad en general a la información de carácter público del Sistema Educativo Nacional. 3 - Diseñar los procesos de Actualización de la información de Alumnos, Maestros y Escuelas de educación básica. 4 - Actualizar los datos recabados mediante el Censo de Escuelas, Maestros y Alumnos de educación básica en la plataforma tecnológica única del Sistema de Información y Gestión Educativa. 5 - Actualizar el Atlas del Sistema Educativo Nacional. 6 - Diseñar los modelos de datos que faciliten el diseño de los modelos de información.

Indicadores 2015

Fin	1 - Tasa de abandono escolar en educación primaria, secundaria y media superior por servicio.
Propósito	1 - Porcentaje de Alumnos, Maestros y Escuelas de educación básica y especial integrados al Sistema de Información y Gestión Educativa (SIGE) con datos accesibles desde los modelos de información (tableros de control, estadísticas, reportes).
Componente	1 - Porcentaje información actualizada en el portal del Sistema de Información y Gestión Educativa. 2 - Número de tableros de control diseñados y publicados en la herramienta de Inteligencia de Negocios y portal del Sistema de Información y Gestión Educativa. 3 - Porcentaje de Alumnos, Maestros y Escuelas de educación básica y especial integrados a la plataforma tecnológica del Sistema de Información y Gestión Educativa (SIGED).
Actividad	1 - Número de paneles de control diseñados y publicados en la herramienta de Inteligencia. 2 - Número de tableros de control Actualizados en el portal del Sistema de Información y Gestión Educativa. 3 - Porcentaje de Entidades Federativas operando los procesos de actualización de la información del Sistema de Información y Gestión Educativa. 4 - Porcentaje de Alumnos, Maestros y Escuelas de educación básica y especial actualizados en la plataforma tecnológica única del Sistema de Información y Gestión Educativa. 5 - Porcentaje de Avance en la actualización del Atlas del Sistema Educativo Nacional. 6 - Número de modelos de datos diseñados en el almacén único de datos del Sistema de Información y Gestión Educativa.

Comentarios Generales

- Dentro de su sector, el programa forma parte de los que cuentan con oportunidad de mejora.
- Los ajustes requeridos en sus objetivos e indicadores son sustanciales.
- Este programa se creó en 2014 y en su primera valoración MIR 2015 de diseño se situó en semáforo rojo.
- El principal reto se encuentra en la lógica vertical del programa por lo que se considera que una vez que se replanteen los objetivos, es necesario rediseñar los indicadores.
- Se necesita que el programa integre mayor información sobre sus medios de verificación ya que estos no son los adecuados.