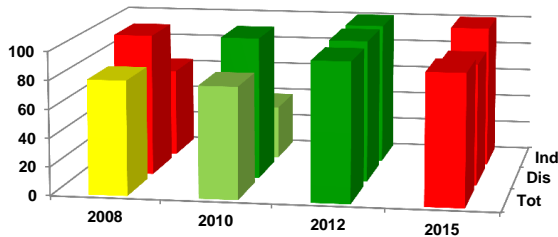


Ficha de Valoración de la Matriz de Indicadores para Resultados

RAMO	11 - Educación Pública	DICTAMEN DE APROBACIÓN	Condicionada		
DENOMINACIÓN DEL PROGRAMA	S222 - Programa De Escuela Segura	AJUSTES REQUERIDOS	Sustanciales		
Estado Actual:	Op. Mejora	AÑO DE CREACIÓN DEL PROGRAMA	2013	AÑO DE CREACIÓN DEL PROGRAMA	2007

Valoración MIR 2015 - 2010



Características de los Indicadores	Refleja un factor relevante	Fórmula coherente	Descripción clara	Medios de verificación congruentes
F [1]	●	●	●	●
P [1]	●	●	●	●
C [3]	●	●	●	●
A [3]	●	●	●	●

Objetivos 2015

Fin	1 - Contribuir a asegurar la calidad de los aprendizajes en la educación básica y la formación integral de todos los grupos de la población mediante la gestión de ambientes propicios para el aprendizaje.
Propósito	1 - Las escuelas públicas de educación básica en las Entidades Federativas perciben cambios en sus condiciones de convivencia escolar.
Componente	1 - Escuelas públicas de educación básica atendidas por el programa a fin de mejorar sus condiciones de convivencia escolar. 2 - Autoridades Educativas Locales (AEL) de educación básica de las Entidades Federativas asesoradas en materia de gestión de la convivencia escolar. 3 - Instrumentos para la atención a situaciones de conflicto o violencia escolar realizados por las Autoridades Educativas Locales (AEL) de las Entidades Federativas.
Actividad	1 - Elaborar documentos normativos o herramientas en materia de convivencia escolar. 2 - Elaborar estrategias de formación para el personal de las estructuras de los sistemas educativos estatales. 3 - Transferir recursos presupuestales a las Entidades Federativas para la operación del Programa Escuela Segura.

Indicadores 2015

Fin	1 - Porcentaje de estudiantes que obtienen el nivel de logro educativo insuficiente en los dominios de español y matemáticas evaluados por EXCALE en educación básica.
Propósito	1 - Percepción de mejora de las condiciones de convivencia escolar de las escuelas públicas de educación básica en las Entidades Federativas sobre las condiciones de convivencia escolar.
Componente	1 - Porcentaje de escuelas públicas de educación básica en las Entidades Federativas que son atendidas por el Programa Escuela Segura (PES). 2 - Porcentaje de AEL de las Entidades Federativas que se consideran fortalecidas en las capacidades de gestión para la convivencia escolar. 3 - Porcentaje de Entidades Federativas que elaboran o actualizan sus instrumentos para la construcción de ambientes propicios para el aprendizaje.
Actividad	1 - Número de documentos normativos en materia de convivencia escolar. 2 - Propuesta de formación diseñada. 3 - Número de entidades federativas que reciben recursos federales.

Comentarios Generales

- Dentro de su sector, el programa forma parte de los que cuentan con oportunidad de mejora.
- Los ajustes requeridos en sus objetivos e indicadores son sustanciales.
- Este programa obtuvo una buena calificación en la valoración de MIR 2012 pero retrocedió para la valoración de MIR 2015 situándose en semáforo rojo; el reto principal es la construcción del indicador de actividad además de corregir la incoherencia en la fórmula del indicador de propósito.
- Se necesita que el programa integre mayor información sobre sus medios de verificación ya que estos no son los adecuados.