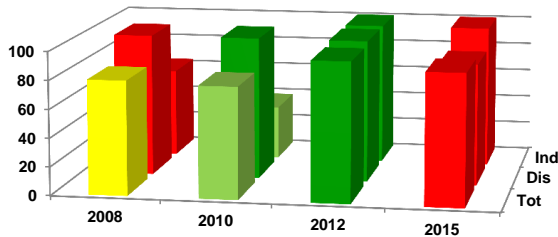


Ficha de Valoración de la Matriz de Indicadores para Resultados

RAMO	15 - Desarrollo Agrario, Territorial y Urbano
DENOMINACIÓN DEL PROGRAMA	S177 - Programa De Esquema De Financiamiento Y Subsidio Federal Para Vivienda
Estado Actual:	Op. Mejora

DICTAMEN DE APROBACIÓN	Condicionada		
AJUSTES REQUERIDOS	Sustanciales		
AÑO DE CREACIÓN DEL PROGRAMA	2012	AÑO DE CREACIÓN DEL PROGRAMA	2007

Valoración MIR 2015 - 2008



Características de los Indicadores	Refleja un factor relevante	Fórmula coherente	Descripción clara	Medios de verificación congruentes
F [1]	●	●	●	●
P [1]	●	●	●	●
C [5]	●	●	●	●
A [2]	●	●	●	●

Objetivos 2015

Fin	1 - Contribuir a fomentar el acceso a la vivienda mediante soluciones habitacionales bien ubicadas, dignas y de acuerdo a estándares de calidad internacional mediante Soluciones habitacionales bien ubicadas, dignas y de acuerdo a estándares de calidad internacional a través de la instrumentación de estrategias entre los distintos actores del sector.
Propósito	1 - La población de bajos ingresos accede al financiamiento para soluciones habitacionales en un entorno de crecimiento urbano ordenado y sustentable.
Componente	1 - 1. Adquisición de vivienda, mejoramiento y/o ampliación, lote con servicios y autoproducción subsidiada. 2 - 2. Seguimiento a las modalidades con subsidio creadas a partir de 2015.
Actividad	1 - Generación y Actualización de diagnósticos para modalidades (componente 2). 2 - Validación realizada (Actividad Transversal al componente 1).

Indicadores 2015

Fin	1 - Relación entre el crecimiento de los recursos destinados a financiamientos para mercado secundario de vivienda y el crecimiento de los recursos destinados a financiamiento para adquisición de vivienda nueva.
Propósito	1 - Porcentaje de cobertura de la población de bajos ingresos con rezago.
Componente	1 - Porcentaje de acciones de subsidios otorgados para mejoramientos y/o ampliaciones. 2 - Porcentaje de acciones de subsidios otorgados para adquisición de vivienda. 3 - Porcentaje de acciones de subsidios otorgados por el Programa de Esquemas de Financiamiento y Subsidio Federal para Vivienda para las modalidades creadas a partir de 2015. 4 - Porcentaje de acciones de subsidios otorgados para autoproducción. 5 - Porcentaje de acciones de subsidios otorgados para lote con servicios.
Actividad	1 - Generación y/o actualización de diagnósticos asociados a modalidades con subsidios. 2 - Porcentaje de Entidades Ejecutoras supervisadas.

- Dentro del sector el programa cuenta con oportunidad de mejora.
- Los ajustes requeridos son sustanciales .
- Como en la mayoría de los programas de SEDATU en las valoraciones de MIR de los ciclos 2008-2012 mejoró progresivamente sus indicadores, sin embargo para 2015 el semáforo se situó en rojo.
- Los principales retos se encuentran en el diseño de todos los indicadores, y en específico en la relevancia de los indicadores de fin y propósito, el indicador de propósito actual " Porcentaje de cobertura de la población de bajos ingresos con rezago" no mide resultados y no se vincula con el propósito del programa que es garantizar financiamiento para el acceso a vivienda sustentable y ordenada, es necesario integrar un indicador que mida este objetivo.
- Este programa anteriormente estaba a cargo de SEDESOL en 2014 paso a cargo de SEDATU.
- Se necesita que el programa integre mayor información sobre sus medios de verificación ya que estos no son los adecuados.