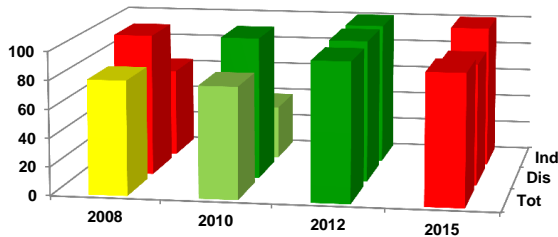


Ficha de Valoración de la Matriz de Indicadores para Resultados

RAMO	15 - Desarrollo Agrario, Territorial y Urbano	DICTAMEN DE APROBACIÓN	Directa		
DENOMINACIÓN DEL PROGRAMA	S203 - Programa De Apoyo A Jovenes Para La Productividad De Futuras Empresas Rurales	AJUSTES REQUERIDOS	Complementarios		
Estado Actual:	Adecuado	AÑO DE CREACIÓN DEL PROGRAMA	2012	AÑO DE CREACIÓN DEL PROGRAMA	2004

Valoración MIR 2015 - 2008



Características de los Indicadores	Refleja un factor relevante	Fórmula coherente	Descripción clara	Medios de verificación congruentes
F [2]	●	●	●	●
P [3]	●	●	●	●
C [2]	●	●	●	●
A [3]	●	●	●	●

Objetivos 2015

Fin	1 - Contribuir a fomentar el desarrollo de los núcleos agrarios mediante acciones en materia de cohesión territorial, productividad, suelo, vivienda rural y gobernabilidad mediante la implementación de agroempresas.
Propósito	1 - Las empresas rurales implementadas son productivas y generan el arraigo de los jóvenes.
Componente	1 - Apoyos entregados para la implementación de iniciativas productivas. 2 - Jóvenes con empresas rurales implementadas.
Actividad	1 - Autorización de solicitudes para implementar empresas rurales. 2 - Autorización de apoyos del programa. 3 - Autorización de solicitudes de proyecto escuela.

Indicadores 2015

Fin	1 - Acceso a servicios básicos en la vivienda de localidades rurales asentadas en núcleos agrarios. 2 - Tasa de variación del ingreso de los jóvenes sujetos agrarios.
Propósito	1 - Porcentaje de jóvenes arraigados. 2 - Porcentaje de sobrevivencia de empresas rurales. 3 - Porcentaje de empresas rurales con utilidades brutas del total financiadas.
Componente	1 - Porcentaje de jóvenes que habiendo implementado una iniciativa productiva acreditan la capacitación de proyecto escuela. 2 - Porcentaje de jóvenes que implementan una empresa rural.
Actividad	1 - Porcentaje de solicitudes de empresas rurales autorizadas. 2 - Porcentaje de proyectos que cumplen en tiempo para asignación de los recursos del total apoyados. 3 - Porcentaje de solicitudes de proyecto escuela autorizadas.

Comentarios Generales

- El programa tiene aprobación directa de sus indicadores.
- Dentro del sector el programa cuenta con diseño adecuado.
- Los ajustes requeridos son complementarios.
- Es de los pocos programas de SEDATU que mejoró progresivamente sus indicadores y mantiene una buena valoración de MIR.
- Se necesita que el programa integre mejor información sobre sus medios de verificación.