

Pobreza y rezago social 2010

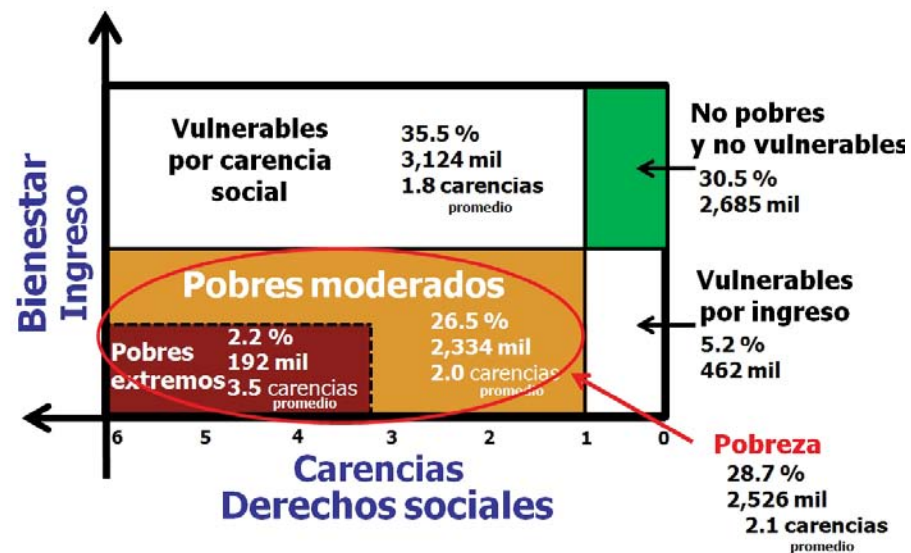
Distrito Federal



Principales resultados

- De 2008 a 2010 hubo una reducción del porcentaje de la población con las carencias sociales de rezago educativo, carencia por acceso a los servicios de salud, carencia por acceso a la seguridad social, carencia por acceso a los servicios básicos en la vivienda y carencia por acceso a la alimentación. Sin embargo, se registró un aumento en el porcentaje de población con un ingreso inferior a la línea de bienestar
- De 2008 a 2010 el porcentaje de población en situación de pobreza aumentó de 28% a 28.7%, y el de pobreza extrema aumentó de 2.1% a 2.2%
- En 2010 los municipios con mayor porcentaje de personas en pobreza fueron Milpa Alta, Tláhuac, Iztapalapa, Álvaro Obregón y Gustavo A. Madero
- De 2005 a 2010, los 16 municipios del Distrito Federal mantuvieron un grado de rezago social muy bajo.

Indicadores de pobreza en el Distrito Federal, 2010



Porcentaje, número de personas y carencias promedio en los indicadores de pobreza, 2008-2010

Indicadores	Porcentaje		Miles de personas		Carencias promedio	
	2008	2010	2008	2010	2008	2010
Pobreza						
Población en situación de pobreza	28.0	28.7	2,453.6	2,525.8	2.2	2.1
Población en situación de pobreza moderada	25.8	26.5	2,265.5	2,334.1	2.1	2.0
Población en situación de pobreza extrema	2.1	2.2	188.0	191.6	3.5	3.5
Población vulnerable por carencias sociales	37.4	35.5	3,286.4	3,124.4	1.8	1.8
Población vulnerable por ingresos	4.7	5.3	412.2	461.8	0.0	0.0
Población no pobre y no vulnerable	29.9	30.5	2,625.1	2,685.1	0.0	0.0
Indicadores de carencia social						
Rezago educativo	10.6	9.5	932.2	838.6	2.5	2.5
Carencia por acceso a los servicios de salud	40.2	35.7	3,530.5	3,141.5	2.4	2.4
Carencia por acceso a la seguridad social	52.9	52.4	4,645.4	4,608.6	2.2	2.1
Carencia por calidad y espacios de la vivienda	6.3	7.6	554.6	665.3	3.2	2.9
Carencia por acceso a los servicios básicos en la vivienda	3.9	3.7	346.2	327.2	3.0	3.0
Carencia por acceso a la alimentación	15.6	15.5	1,366.6	1,367.0	2.6	2.6

Fuente: estimaciones del CONEVAL con base en el MCS-ENIGH 2008 y 2010.

Nota: las estimaciones de 2008 y 2010 utilizan los factores de expansión ajustados a los resultados definitivos del Censo de Población y Vivienda 2010, estimados por INEGI.

Nota: las estimaciones 2008 y 2010 no toman en cuenta la variable combustible para cocinar y si la vivienda cuenta con chimenea en la cocina en la definición del indicador de carencia por acceso a los servicios básicos en la vivienda. Para consultar las estimaciones 2010 con dicha variable ver www.coneval.gob.mx o disco anexo.

Información a nivel municipal 2010

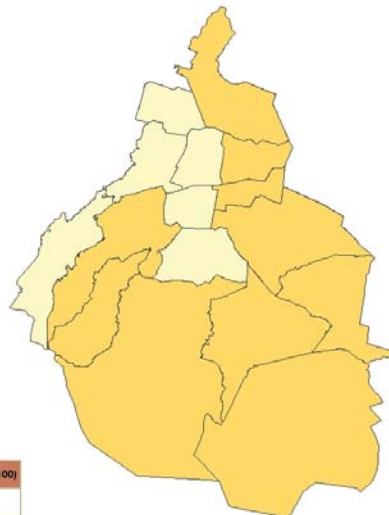
Porcentaje, número de personas y carencias promedio en los indicadores de pobreza por municipio, 2010

Municipio	Pobreza			Pobreza extrema		
	Porcentaje	Personas	Carencias	Porcentaje	Personas	Carencias
Municipios con mayor porcentaje de población en pobreza						
Milpa Alta	48.6	49,160	2.4	6.2	6,239	3.8
Tláhuac	38.5	151,715	2.2	3.4	13,547	3.5
Iztapalapa	37.4	727,128	2.2	3.2	63,017	3.4
Álvaro Obregón	31.3	218,537	2.1	2.4	16,748	3.5
Gustavo A. Madero	30.7	356,328	1.9	2.0	23,091	3.3
Municipios con menor porcentaje de población en pobreza						
Benito Juárez	8.7	28,653	2.0	0.4	1,179	3.3
Miguel Hidalgo	14.3	51,002	1.9	0.5	1,778	3.3
Cuajimalpa de Morelos	19.7	35,963	2.5	1.6	2,937	3.7
Coyoacán	20.0	116,916	2.1	1.3	7,343	3.4
Azcapotzalco	20.6	79,638	1.8	0.9	3,449	3.3

Total de municipios en el estado: 16

Fuente: estimaciones del CONEVAL con base en el MCS-ENIGH 2010 y la muestra del Censo de Población y Vivienda 2010.
 Nota: de acuerdo con la metodología de medición de pobreza publicada en el Diario Oficial de la Federación el 16 de junio de 2010, las estimaciones de pobreza que se reportan toman en cuenta la variable combustible para cocinar y si la vivienda cuenta con chimenea en la cocina en la definición del indicador de carencia por acceso a los servicios básicos en la vivienda.
 Nota: las estimaciones municipales de pobreza 2010 han sido ajustadas a la información reportada a nivel estatal en julio de 2011. Pueden variar ligeramente debido a valores faltantes en el MCS-ENIGH 2010.

Porcentaje de población en situación de pobreza por municipio, 2010



Rango	[0 - 25]	[25 - 50]	[50 - 75]	[75 - 100]
Total de municipios	6	10	0	0

Rezago Social 2010

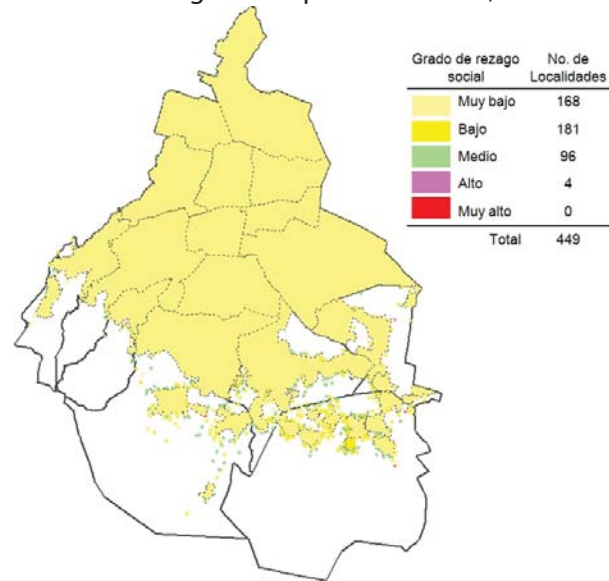
Información a nivel municipal y por localidad

Comparativo a nivel municipal según grado de rezago social 2005-2010

Municipios	Grado de rezago social 2010					Total
	Muy Alto	Alto	Medio	Bajo	Muy bajo	
Grado de rezago social 2005	Muy alto	0	0	0	0	0
	Alto	0	0	0	0	0
	Medio	0	0	0	0	0
	Bajo	0	0	0	0	0
	Muy bajo	0	0	0	0	16
Total	0	0	0	0	16	16

■ Disminuye rezago social ■ Aumenta rezago social

Grado de rezago social por localidades, 2010



Para mayor información consultar www.coneval.gob.mx o disco anexo, y en nuestras redes sociales:

Twitter: @coneval
 Facebook: Coneval
 Youtube: conevalvideo