

CONSEVAL

Consejo Nacional de Evaluación
de la Política de Desarrollo Social

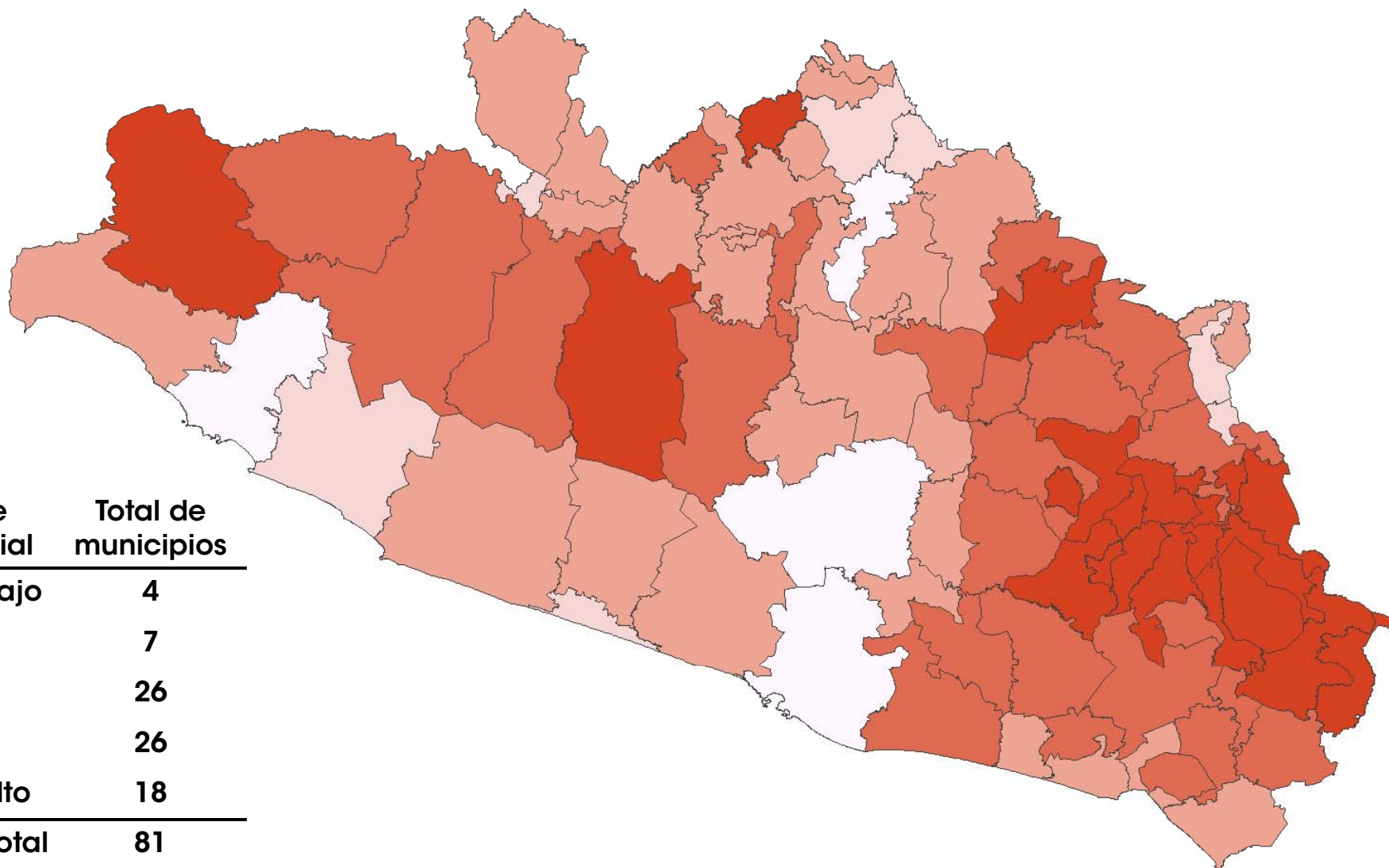
Mapas de Rezago Social 2010 y 2005 Guerrero

www.coneval.gob.mx

2010

Grado de rezago social a nivel municipal, 2010

Guerrero

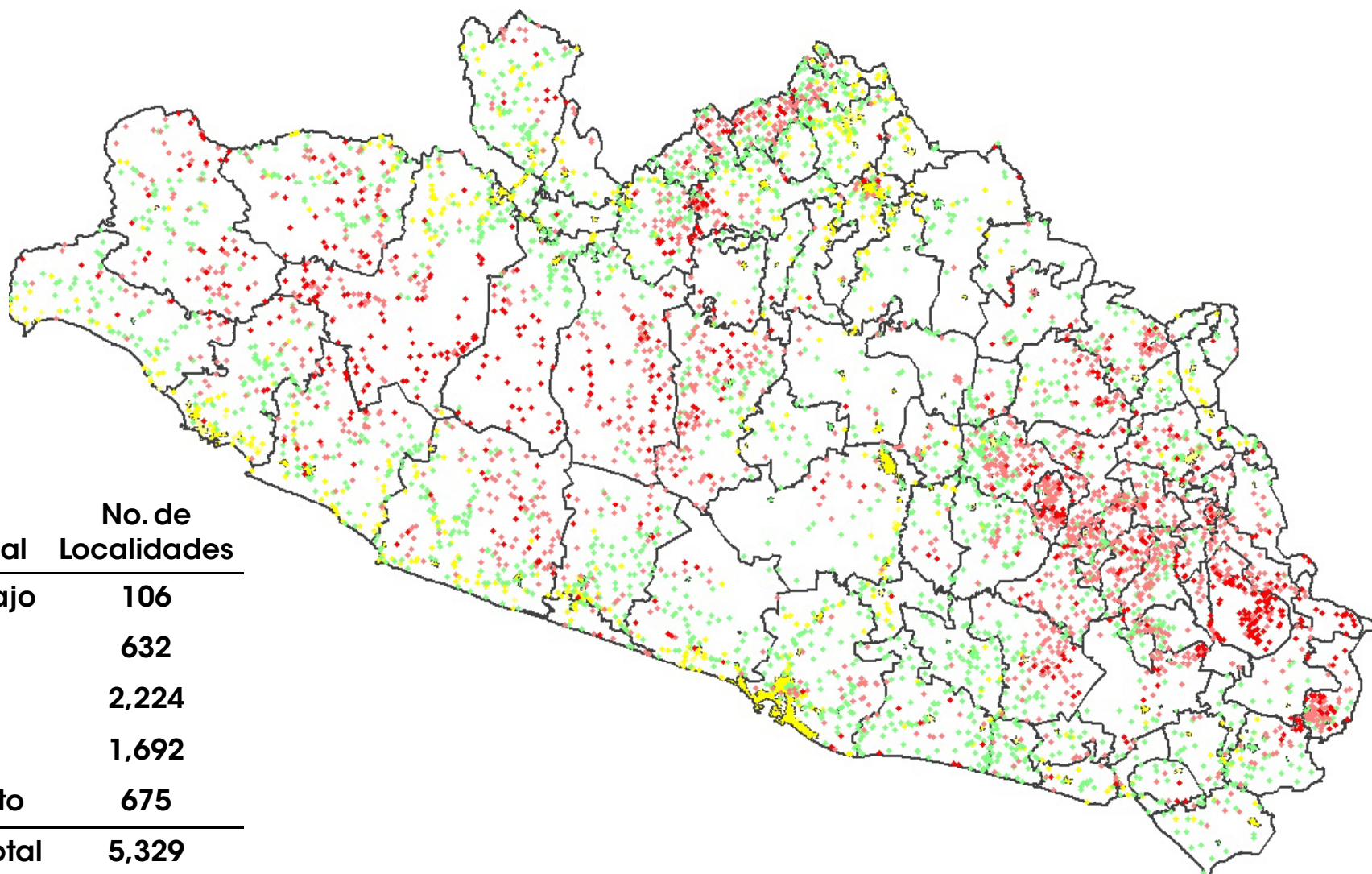


Grado de rezago social	Total de municipios
Muy bajo	4
Bajo	7
Medio	26
Alto	26
Muy alto	18
Total	81

Fuente: estimaciones del CONEVAL con base en el Censo de Población y Vivienda 2010

Grado de rezago social a nivel localidad, 2010

Guerrero



Grado de rezago social	No. de Localidades
Muy bajo	106
Bajo	632
Medio	2,224
Alto	1,692
Muy alto	675
Total	5,329

Fuente: estimaciones del CONEVAL con base en el Censo de Población y Vivienda 2010

Cruce de municipios según grado de rezago social 2005-2010, Guerrero

Municipios		Grado de rezago social 2010					
		Muy Alto	Alto	Medio	Bajo	Muy bajo	Total
Grado de rezago social 2005	Muy alto	18	4	0	0	0	22
	Alto	0	22	3	0	0	25
	Medio	0	0	22	2	0	24
	Bajo	0	0	1	5	2	8
	Muy bajo	0	0	0	0	2	2
	Total	18	26	26	7	4	81



Aumenta rezago social



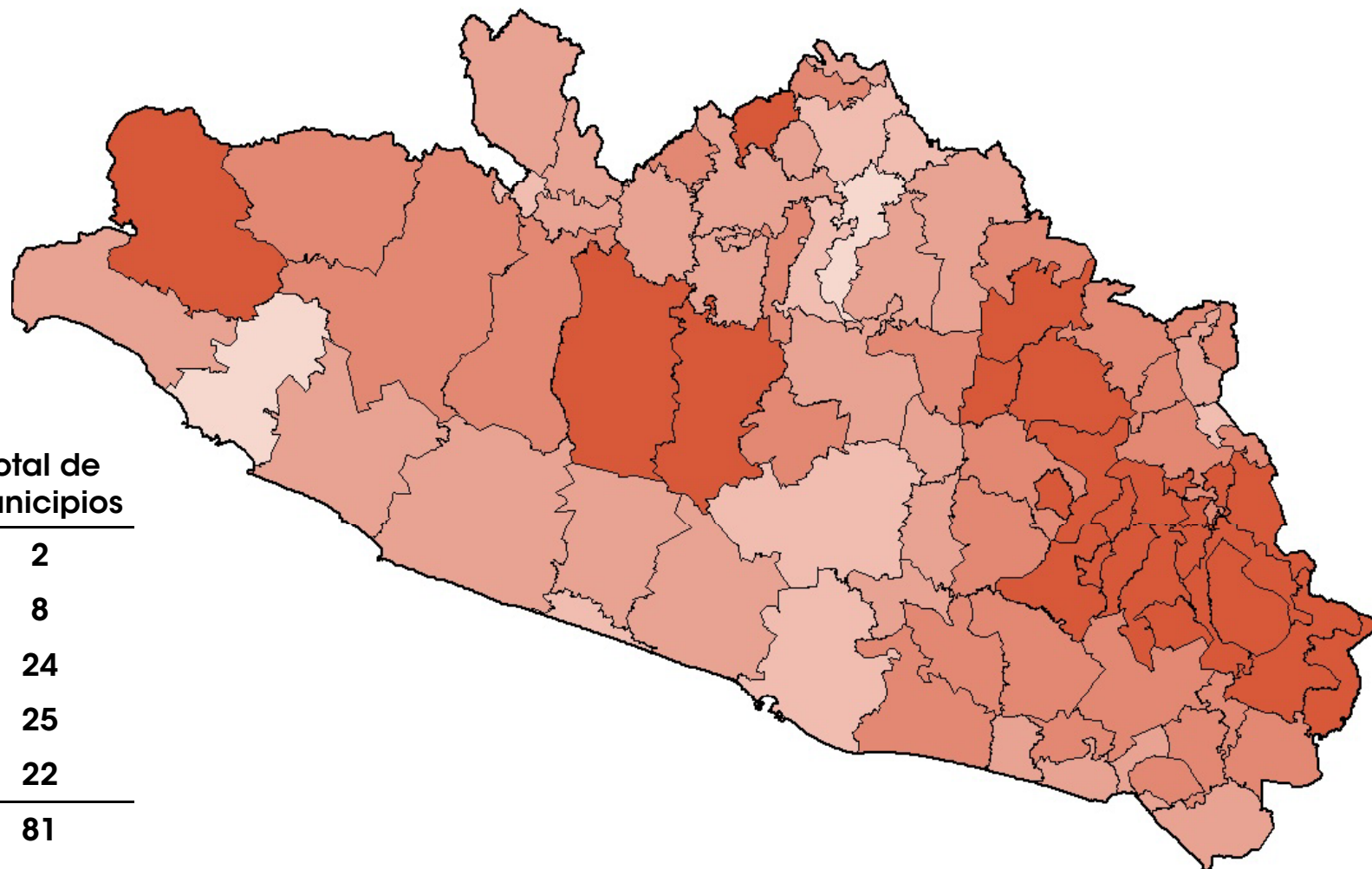
Disminuye rezago social

Fuente: estimaciones del CONEVAL con base en el II Censo de Población y Vivienda 2005 y el Censo de Población y Vivienda 2010.

2005

Grado de rezago social a nivel municipal, 2005

Guerrero

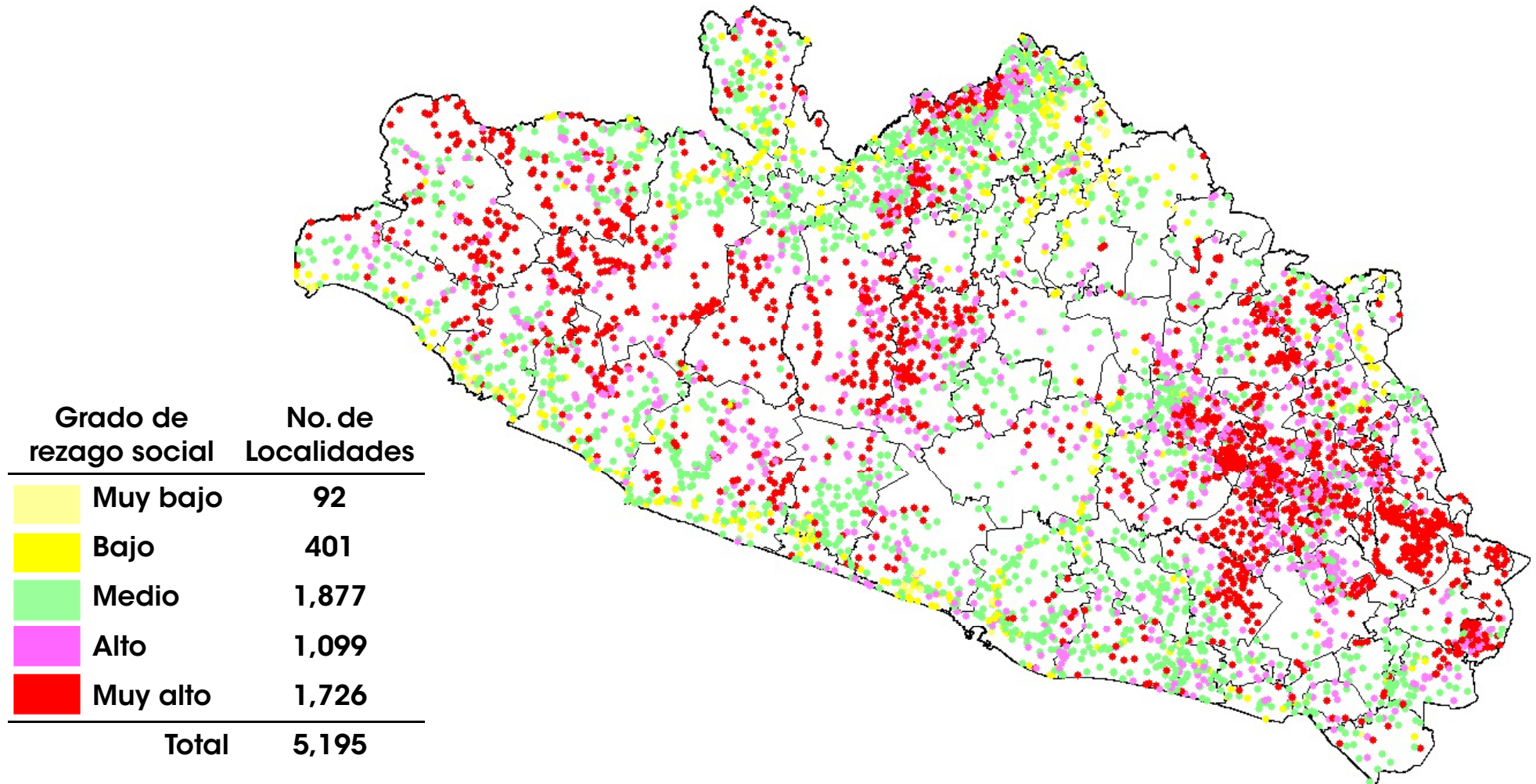


Grado de rezago social	Total de municipios
Muy bajo	2
Bajo	8
Medio	24
Alto	25
Muy alto	22
Total	81

Fuente: estimaciones del CONEVAL con base en el II Censo de Población y Vivienda 2005 y la Encuesta Nacional de Ingresos y Gastos de los Hogares 2005.

Grado de rezago social a nivel localidad, 2005

Guerrero



Fuente: estimaciones del CONEVAL con base en el II Censo de Población y Vivienda 2005 y la Encuesta Nacional de Ingresos y Gastos de los Hogares 2005.

Distribución municipal de Guerrero entre la incidencia de pobreza alimentaria y el grado de rezago social

		Grado de rezago social					Total
		Muy bajo	Bajo	Medio	Alto	Muy alto	
Incidencia de la pobreza alimentaria^{/1}	De 0 a 20	0	0	0	0	0	0
	De 21 a 40	2	7	11	0	0	20
	De 41 a 60	0	1	13	18	2	34
	De 61 a 80	0	0	0	7	20	27
	De 81 a 100	0	0	0	0	0	0
	Total	2	8	24	25	22	81

^{/1} La información está presentada en porcentaje.

Fuente: Grado de rezago social, estimaciones del CONEVAL con base en el *II Conteo de Población y Vivienda 2005*

Incidencia de pobreza alimentaria, estimaciones del CONEVAL