

CONSEVAL

Consejo Nacional de Evaluación
de la Política de Desarrollo Social

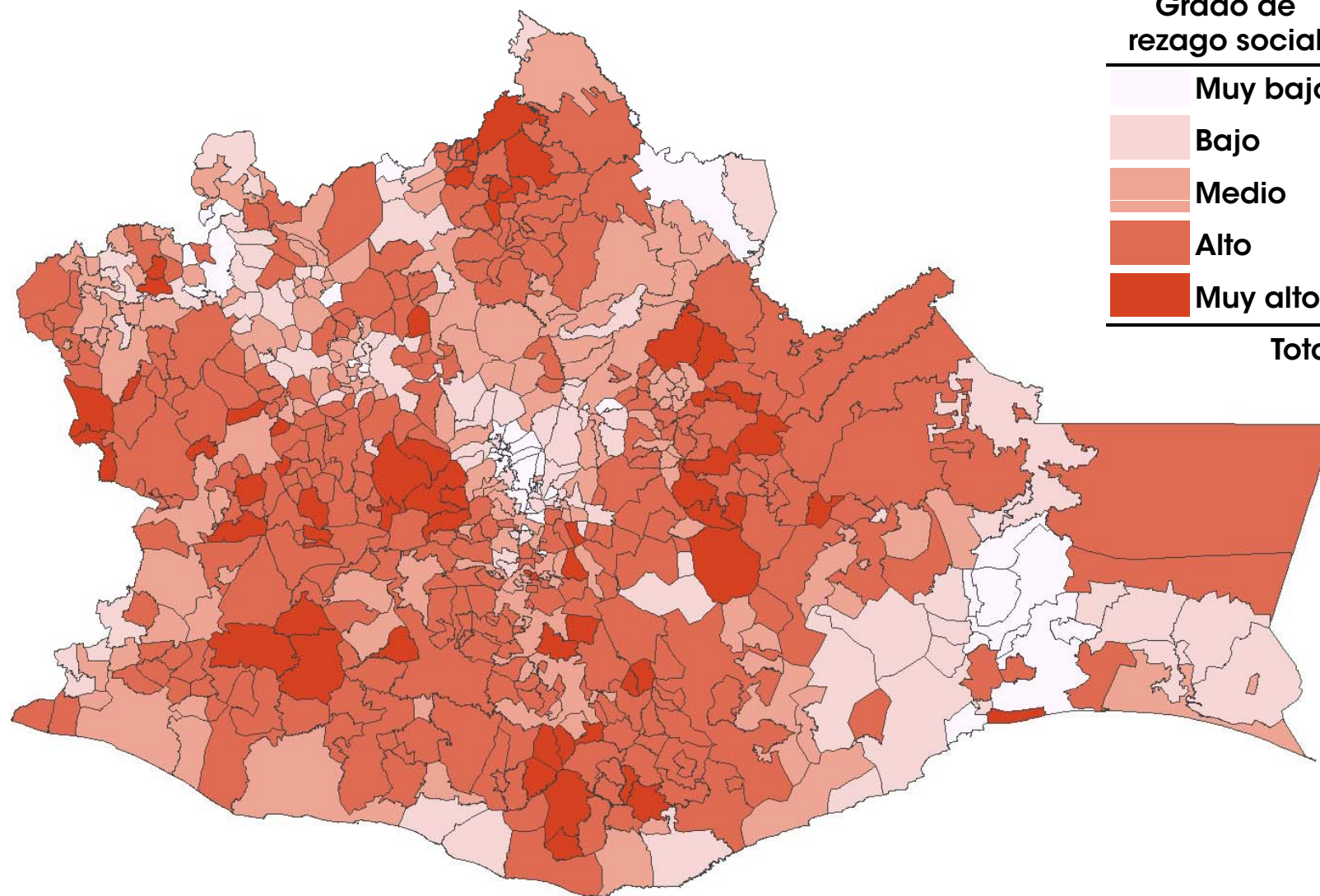
Mapas de Rezago Social 2010 y 2005 Oaxaca

www.coneval.gob.mx

2010

Grado de rezago social a nivel municipal, 2010

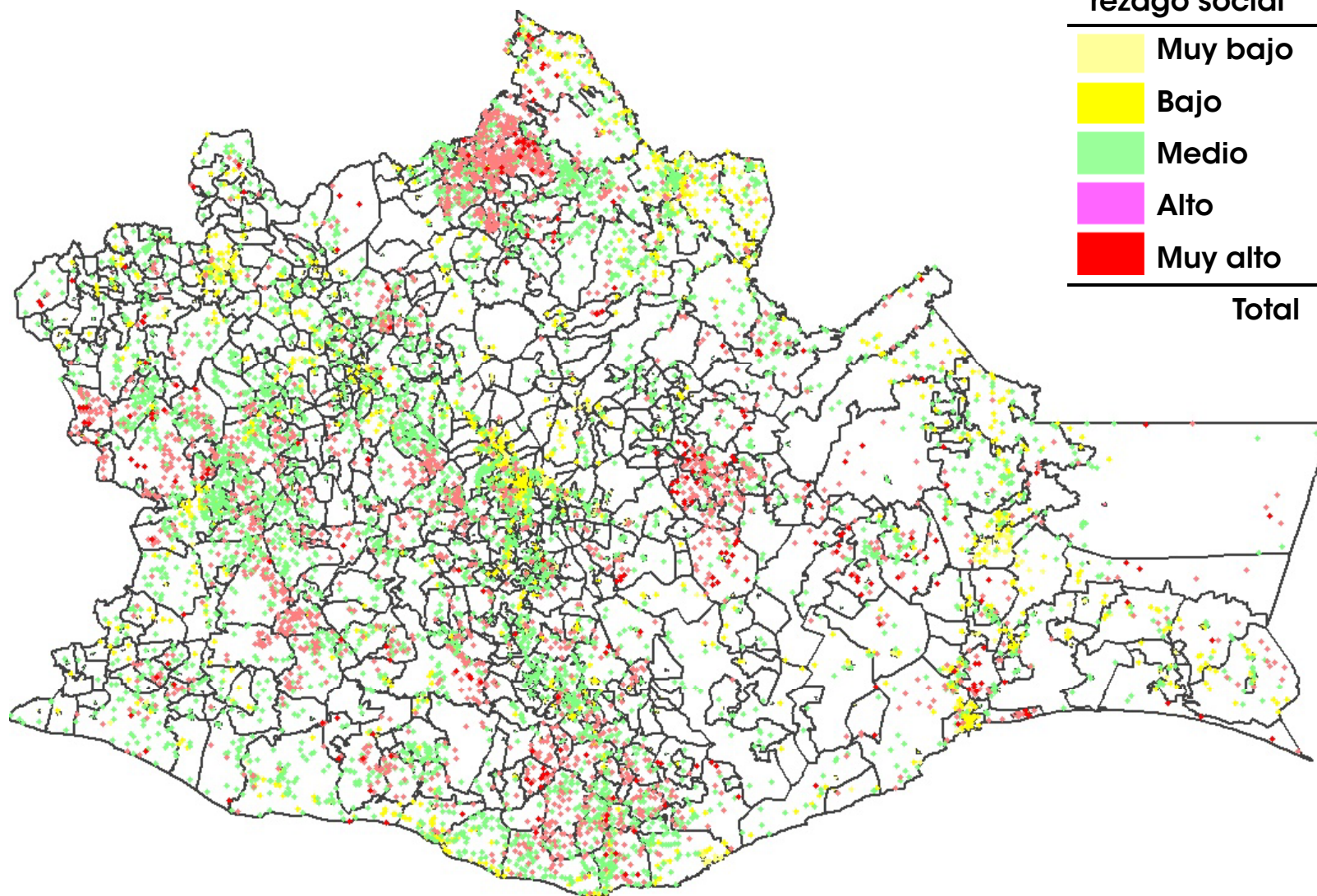
Oaxaca



Grado de rezago social	Total de municipios
Muy bajo	38
Bajo	85
Medio	129
Alto	255
Muy alto	63
Total	570

Grado de rezago social a nivel localidad, 2010

Oaxaca



Grado de rezago social	No. de Localidades
Muy bajo	383
Bajo	1,185
Medio	4,319
Alto	2,000
Muy alto	240
Total	8,127

Cruce de municipios según grado de rezago social 2005-2010, Oaxaca

Municipios		Grado de rezago social 2010					Total
		Muy Alto	Alto	Medio	Bajo	Muy bajo	
Grado de rezago social 2005	Muy alto	35	13	0	0	0	48
	Alto	28	203	22	0	0	253
	Medio	0	38	87	27	0	152
	Bajo	0	1	20	57	7	85
	Muy bajo	0	0	0	1	31	32
	Total	63	255	129	85	38	570



Aumenta rezago social



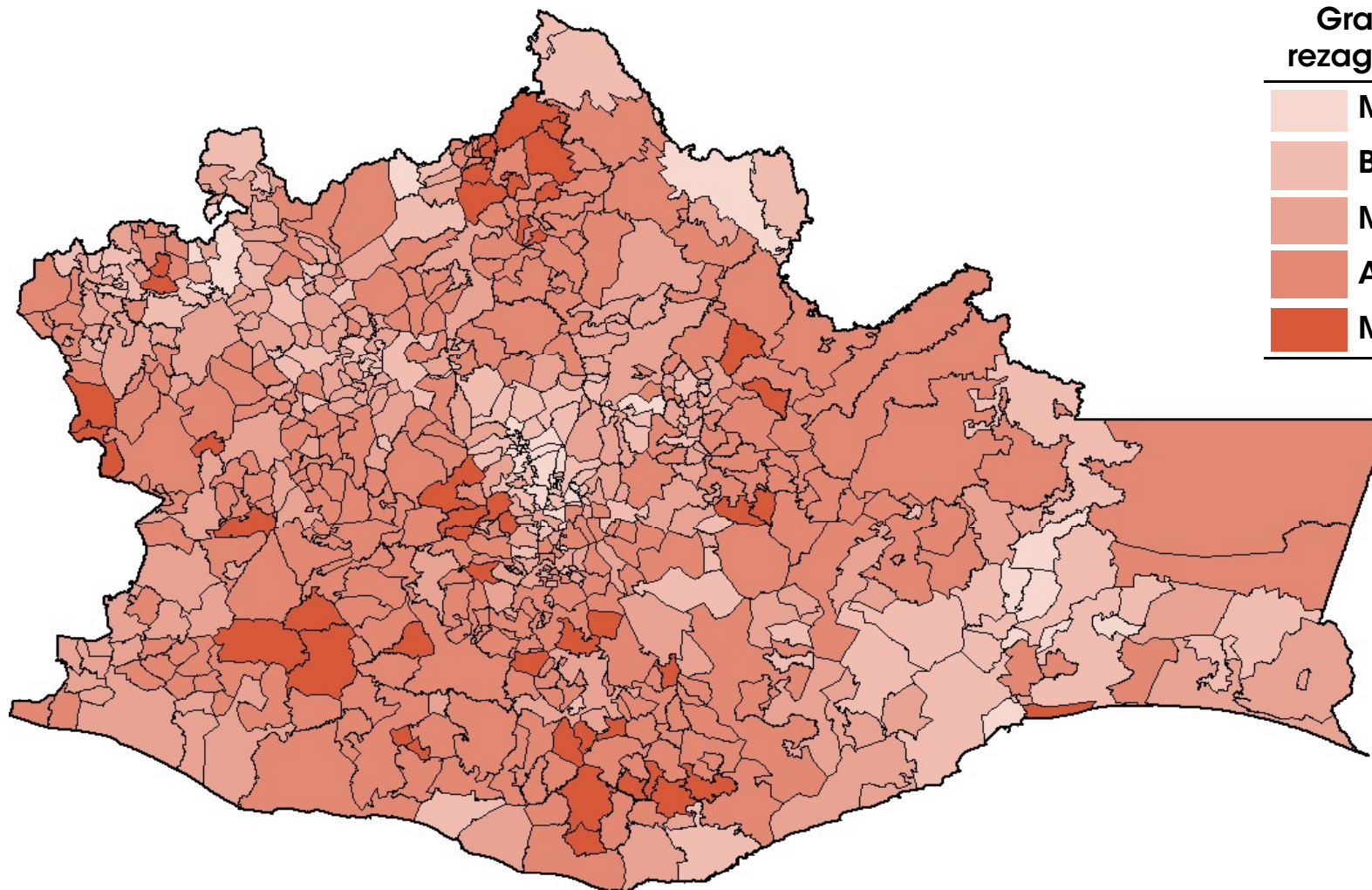
Disminuye rezago social

Fuente: estimaciones del CONEVAL con base en el II Censo de Población y Vivienda 2005 y el Censo de Población y Vivienda 2010.

2005

Grado de rezago social a nivel municipal, 2005

Oaxaca

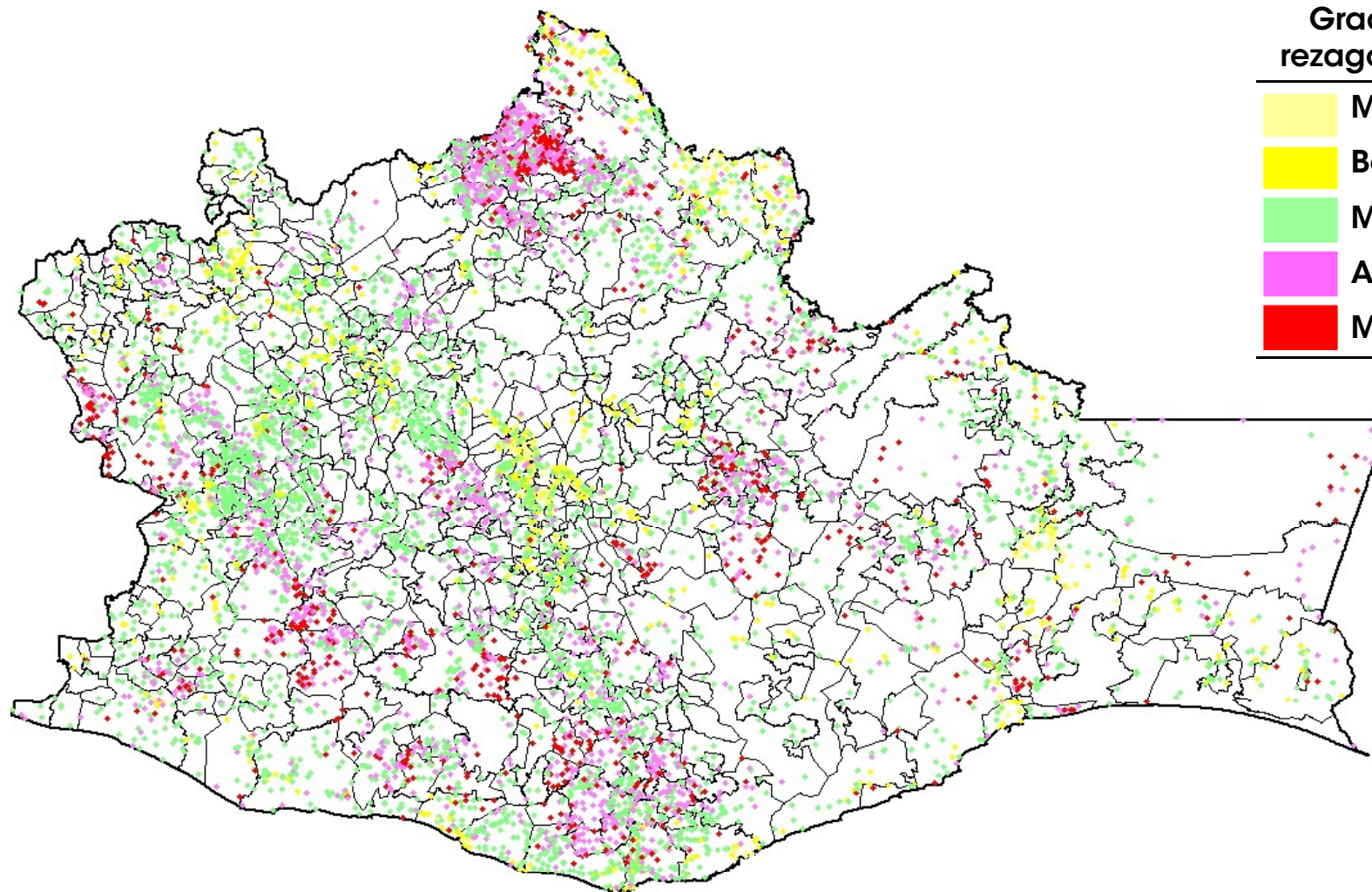


Grado de rezago social	Total de municipios
Muy bajo	32
Bajo	85
Medio	152
Alto	253
Muy alto	48
Total	570

Fuente: estimaciones del CONEVAL con base en el II Censo de Población y Vivienda 2005 y la Encuesta Nacional de Ingresos y Gastos de los Hogares 2005.

Grado de rezago social a nivel localidad, 2005

Oaxaca



Grado de rezago social	No. de Localidades
Muy bajo	261
Bajo	803
Medio	4,073
Alto	1,886
Muy alto	706
Total	7,729

Fuente: estimaciones del CONEVAL con base en el II Censo de Población y Vivienda 2005 y la Encuesta Nacional de Ingresos y Gastos de los Hogares 2005.

Distribución municipal de Oaxaca entre la incidencia de pobreza alimentaria y el grado de rezago social

		Grado de rezago social					Total
		Muy bajo	Bajo	Medio	Alto	Muy alto	
Incidencia de la pobreza alimentaria^{/1}	De 0 a 20	27	29	14	3	0	73
	De 21 a 40	5	55	104	25	0	189
	De 41 a 60	0	1	34	146	10	191
	De 61 a 80	0	0	0	79	37	116
	De 81 a 100	0	0	0	0	1	1
	Total	32	85	152	253	48	570

^{/1} La información está presentada en porcentaje.

Fuente: Grado de rezago social, estimaciones del CONEVAL con base en el *II Conteo de Población y Vivienda 2005*

Incidencia de pobreza alimentaria, estimaciones del CONEVAL