

**CONSEVAL**

Consejo Nacional de Evaluación  
de la Política de Desarrollo Social

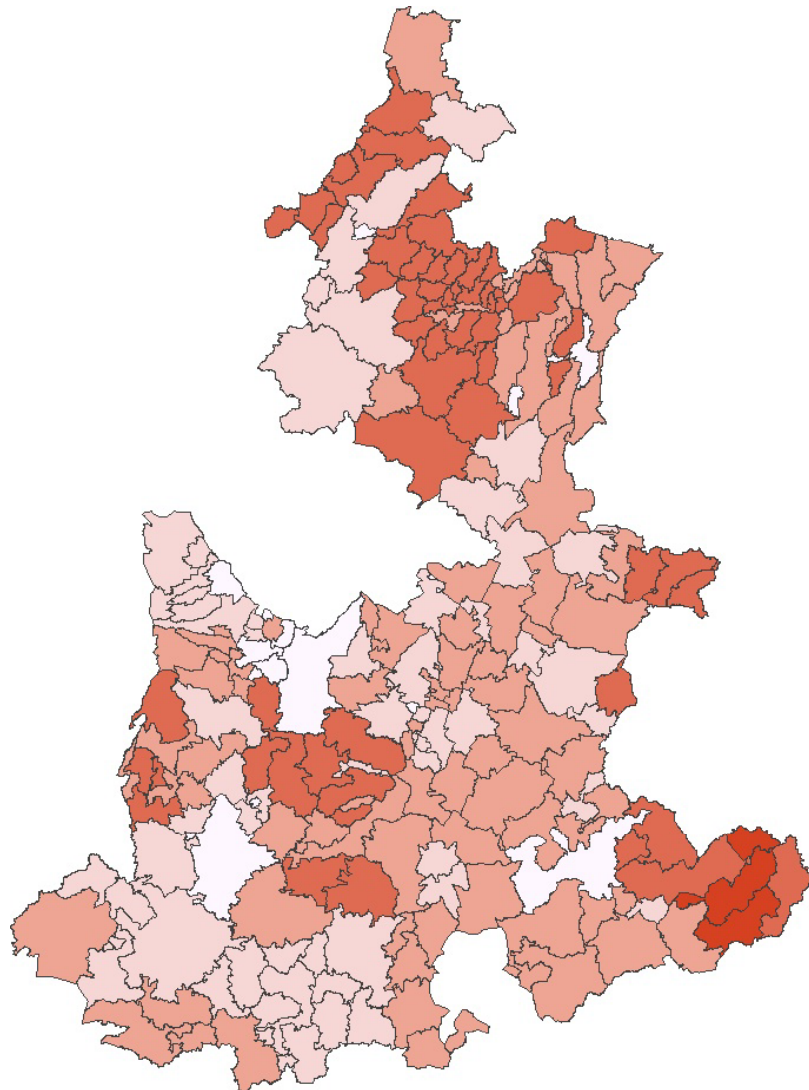
# Mapas de Rezago Social 2010 y 2005 Puebla

[www.coneval.gob.mx](http://www.coneval.gob.mx)

**2010**

# Grado de rezago social a nivel municipal, 2010

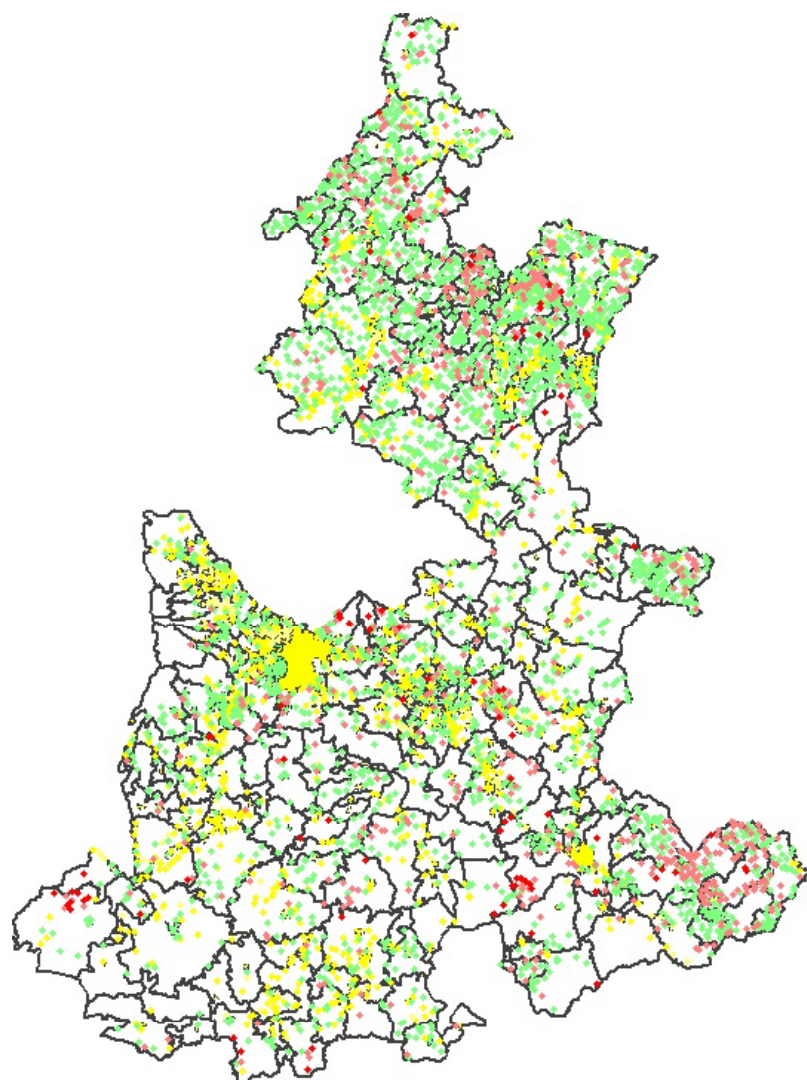
## Puebla



| Grado de rezago social | Total de municipios |
|------------------------|---------------------|
| Muy bajo               | 16                  |
| Bajo                   | 58                  |
| Medio                  | 82                  |
| Alto                   | 58                  |
| Muy alto               | 3                   |
| <b>Total</b>           | <b>217</b>          |

# Grado de rezago social a nivel localidad, 2010

## Puebla



| Grado de rezago social | No. de Localidades |
|------------------------|--------------------|
| Muy bajo               | 350                |
| Bajo                   | 1,169              |
| Medio                  | 2,816              |
| Alto                   | 683                |
| Muy alto               | 84                 |
| <b>Total</b>           | <b>5,102</b>       |

# Cruce de municipios según grado de rezago social 2005-2010, Puebla

| Municipios                  |          | Grado de rezago social 2010 |      |       |      |          | Total |
|-----------------------------|----------|-----------------------------|------|-------|------|----------|-------|
|                             |          | Muy Alto                    | Alto | Medio | Bajo | Muy bajo |       |
| Grado de rezago social 2005 | Muy alto | 3                           | 1    | 0     | 0    | 0        | 4     |
|                             | Alto     | 0                           | 51   | 7     | 0    | 0        | 58    |
|                             | Medio    | 0                           | 6    | 74    | 14   | 0        | 94    |
|                             | Bajo     | 0                           | 0    | 1     | 44   | 7        | 52    |
|                             | Muy bajo | 0                           | 0    | 0     | 0    | 9        | 9     |
|                             | Total    | 3                           | 58   | 82    | 58   | 16       | 217   |



Aumenta rezago social



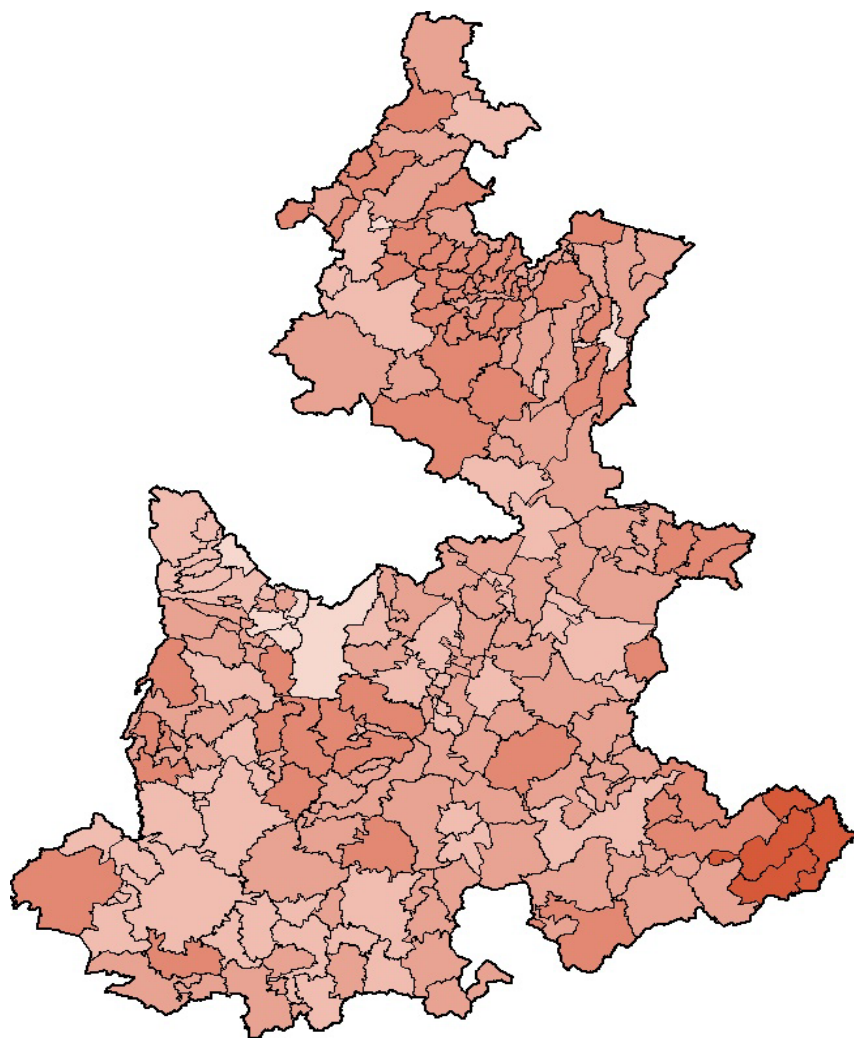
Disminuye rezago social

Fuente: estimaciones del CONEVAL con base en el II Censo de Población y Vivienda 2005 y el Censo de Población y Vivienda 2010.

**2005**

# Grado de rezago social a nivel municipal, 2005

## Puebla

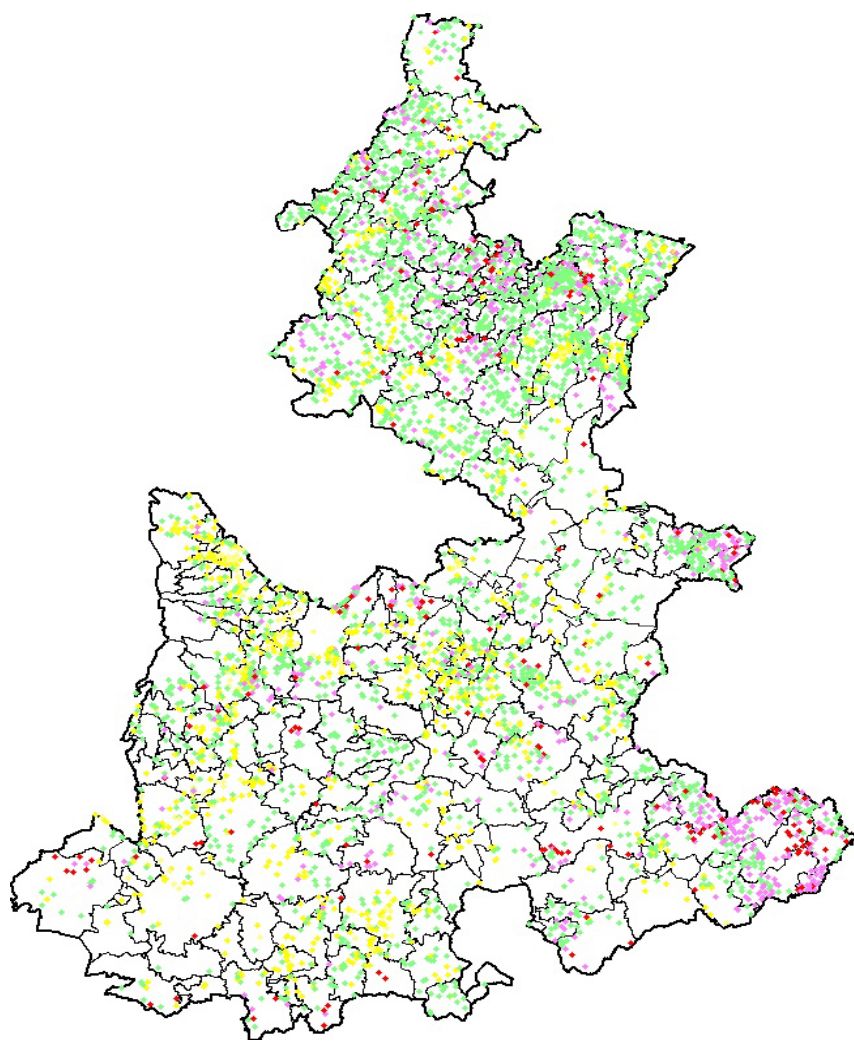


| Grado de rezago social | Total de municipios |
|------------------------|---------------------|
| Muy bajo               | 9                   |
| Bajo                   | 52                  |
| Medio                  | 94                  |
| Alto                   | 58                  |
| Muy alto               | 4                   |
| <b>Total</b>           | <b>217</b>          |

Fuente: estimaciones del CONEVAL con base en el II Censo de Población y Vivienda 2005 y la Encuesta Nacional de Ingresos y Gastos de los Hogares 2005.

# Grado de rezago social a nivel localidad, 2005

## Puebla



| Grado de rezago social | No. de Localidades |
|------------------------|--------------------|
| Muy bajo               | 245                |
| Bajo                   | 948                |
| Medio                  | 2,873              |
| Alto                   | 635                |
| Muy alto               | 198                |
| <b>Total</b>           | <b>4,899</b>       |

Fuente: estimaciones del CONEVAL con base en el II Censo de Población y Vivienda 2005 y la Encuesta Nacional de Ingresos y Gastos de los Hogares 2005.



## Distribución municipal de Puebla entre la incidencia de pobreza alimentaria y el grado de rezago social

|  |              | Grado de rezago social |      |       |      |          | Total |
|--|--------------|------------------------|------|-------|------|----------|-------|
|  |              | Muy bajo               | Bajo | Medio | Alto | Muy alto |       |
| <b>Incidencia de la pobreza alimentaria<sup>/1</sup></b> | De 0 a 20    | 7                      | 13   | 6     | 0    | 0        | 26    |
|  | De 21 a 40   | 2                      | 36   | 61    | 12   | 0        | 111   |
|  | De 41 a 60   | 0                      | 3    | 27    | 37   | 0        | 67    |
|  | De 61 a 80   | 0                      | 0    | 0     | 8    | 4        | 12    |
|  | De 81 a 100  | 0                      | 0    | 0     | 1    | 0        | 1     |
|  | <b>Total</b> | 9                      | 52   | 94    | 58   | 4        | 217   |

<sup>/1</sup> La información está presentada en porcentaje.

Fuente: Grado de rezago social, estimaciones del CONEVAL con base en el *II Conteo de Población y Vivienda 2005*

Incidencia de pobreza alimentaria, estimaciones del CONEVAL