

CONSEVAL

Consejo Nacional de Evaluación
de la Política de Desarrollo Social

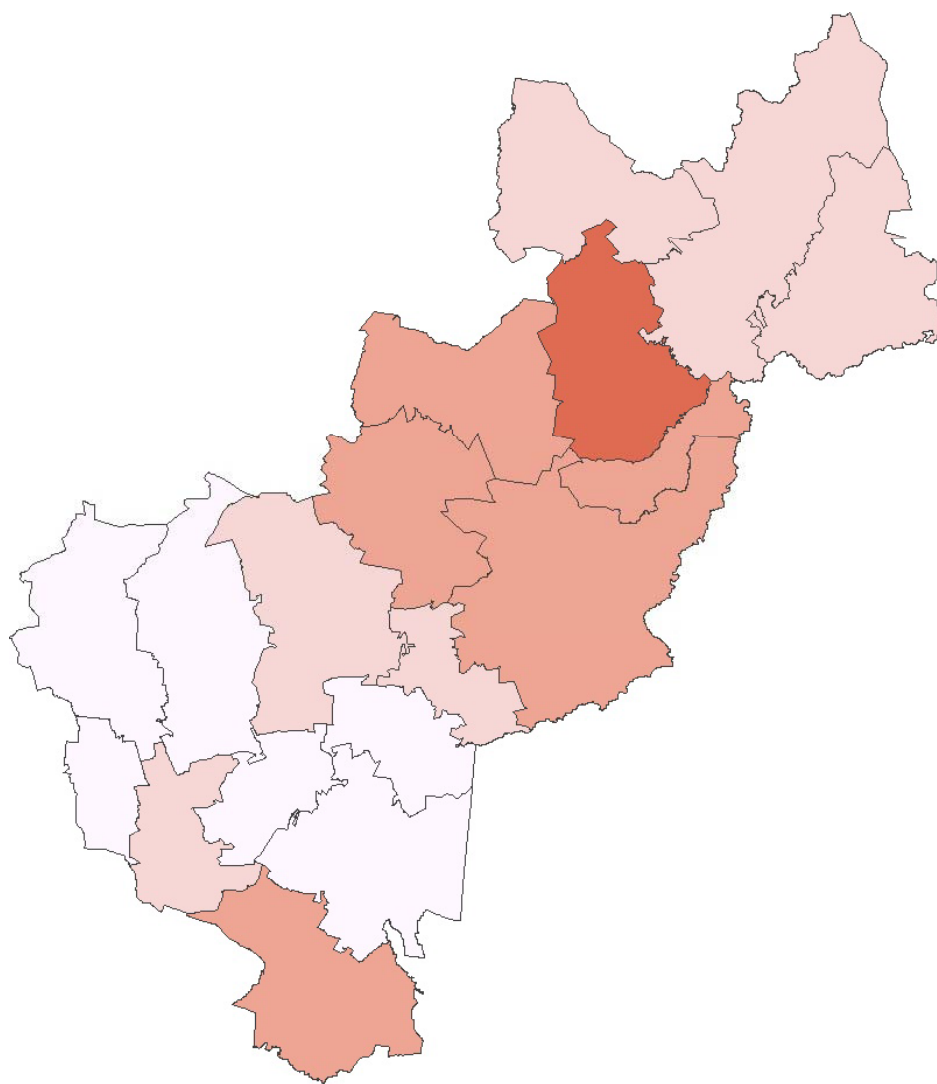
Mapas de Rezago Social 2010 y 2005 Querétaro

www.coneval.gob.mx

2010

Grado de rezago social a nivel municipal, 2010

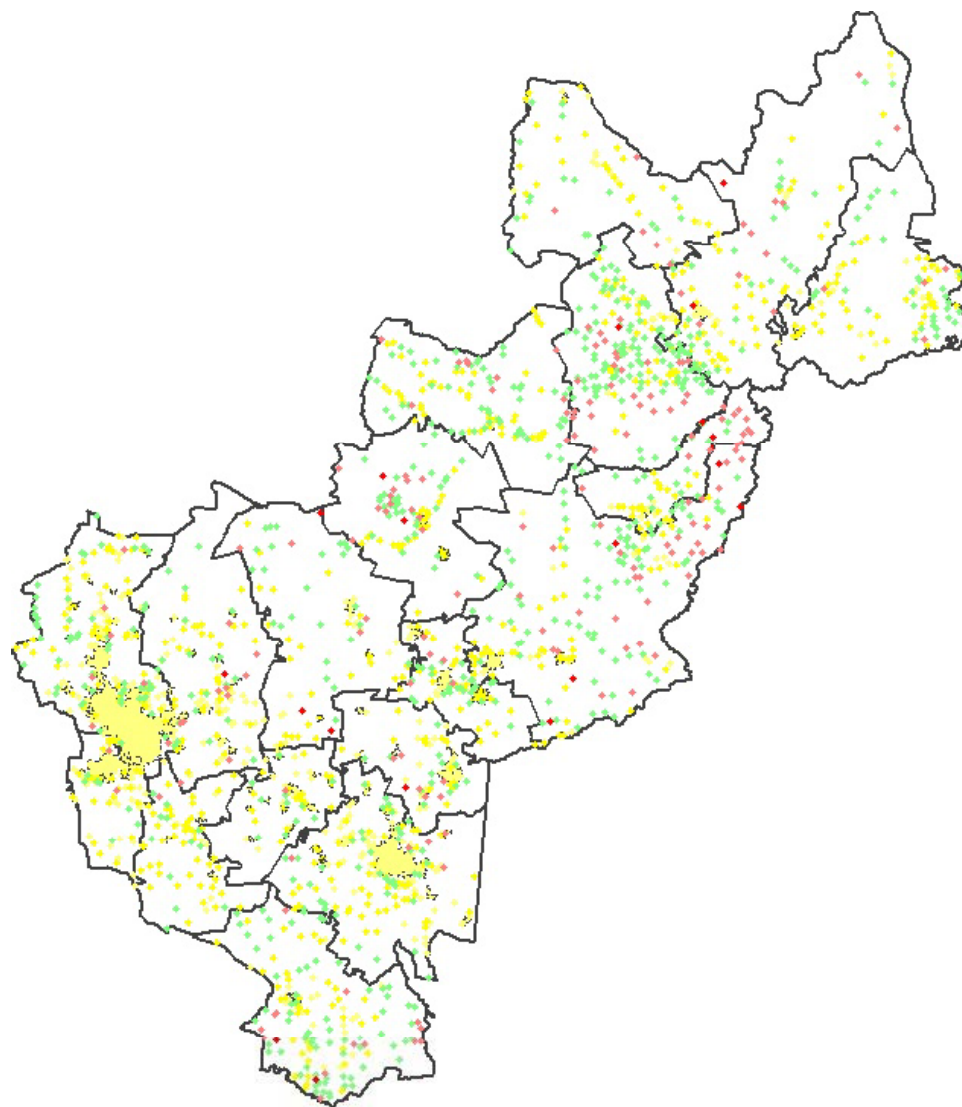
Querétaro



Grado de rezago social	Total de municipios
Muy bajo	6
Bajo	6
Medio	5
Alto	1
Muy alto	0
Total	18

Grado de rezago social a nivel localidad, 2010

Querétaro



Grado de rezago social	No. de Localidades
Muy bajo	428
Bajo	651
Medio	665
Alto	179
Muy alto	20
Total	1,943

Fuente: estimaciones del CONEVAL con base en el Censo de Población y Vivienda 2010

Cruce de municipios según grado de rezago social 2005-2010, Querétaro

Municipios		Grado de rezago social 2010					
		Muy Alto	Alto	Medio	Bajo	Muy bajo	Total
Grado de rezago social 2005	Muy alto	0	0	0	0	0	0
	Alto	0	1	0	0	0	1
	Medio	0	0	5	3	0	8
	Bajo	0	0	0	3	3	6
	Muy bajo	0	0	0	0	3	3
	Total	0	1	5	6	6	18



Aumenta rezago social



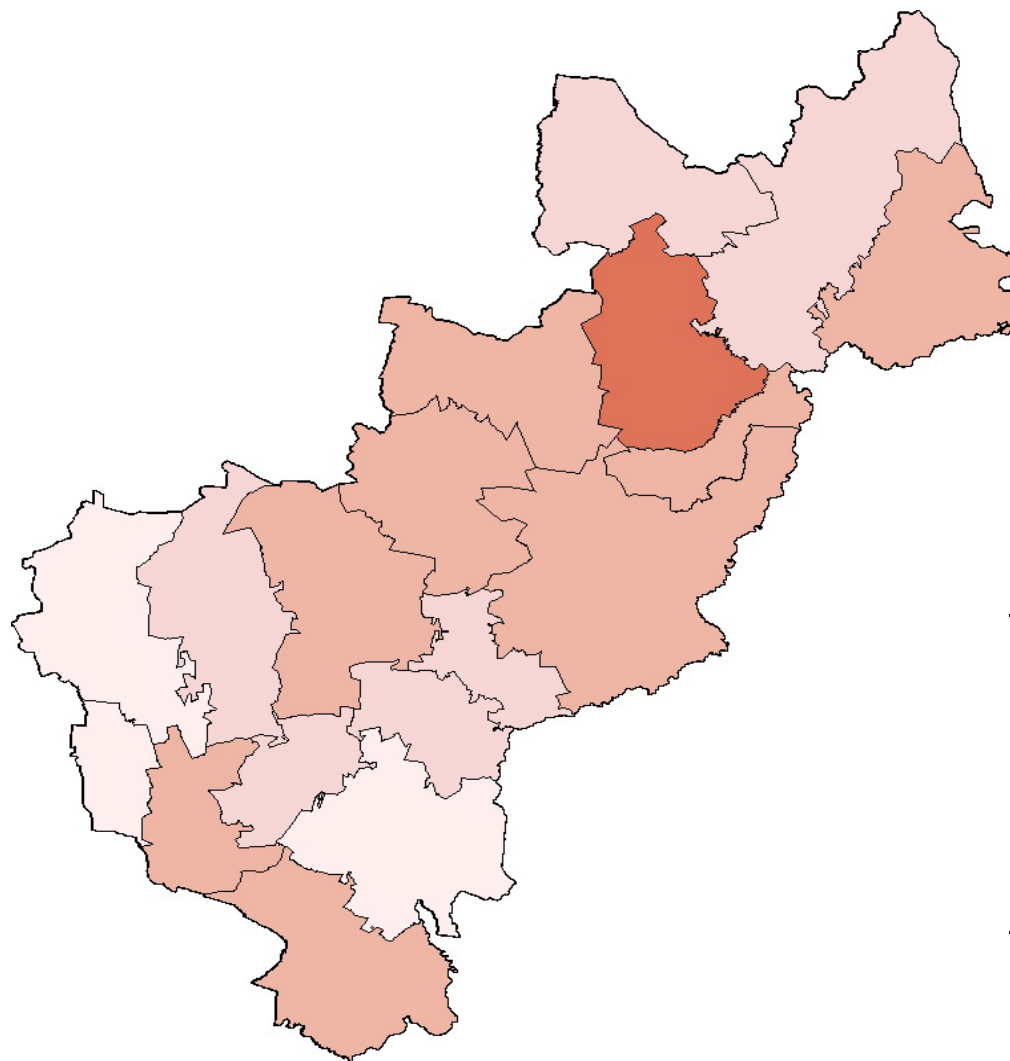
Disminuye rezago social






Fuente: estimaciones del CONEVAL con base en el II Censo de Población y Vivienda 2005 y el Censo de Población y Vivienda 2010.

2005

Grado de rezago social a nivel municipal, 2005

Querétaro

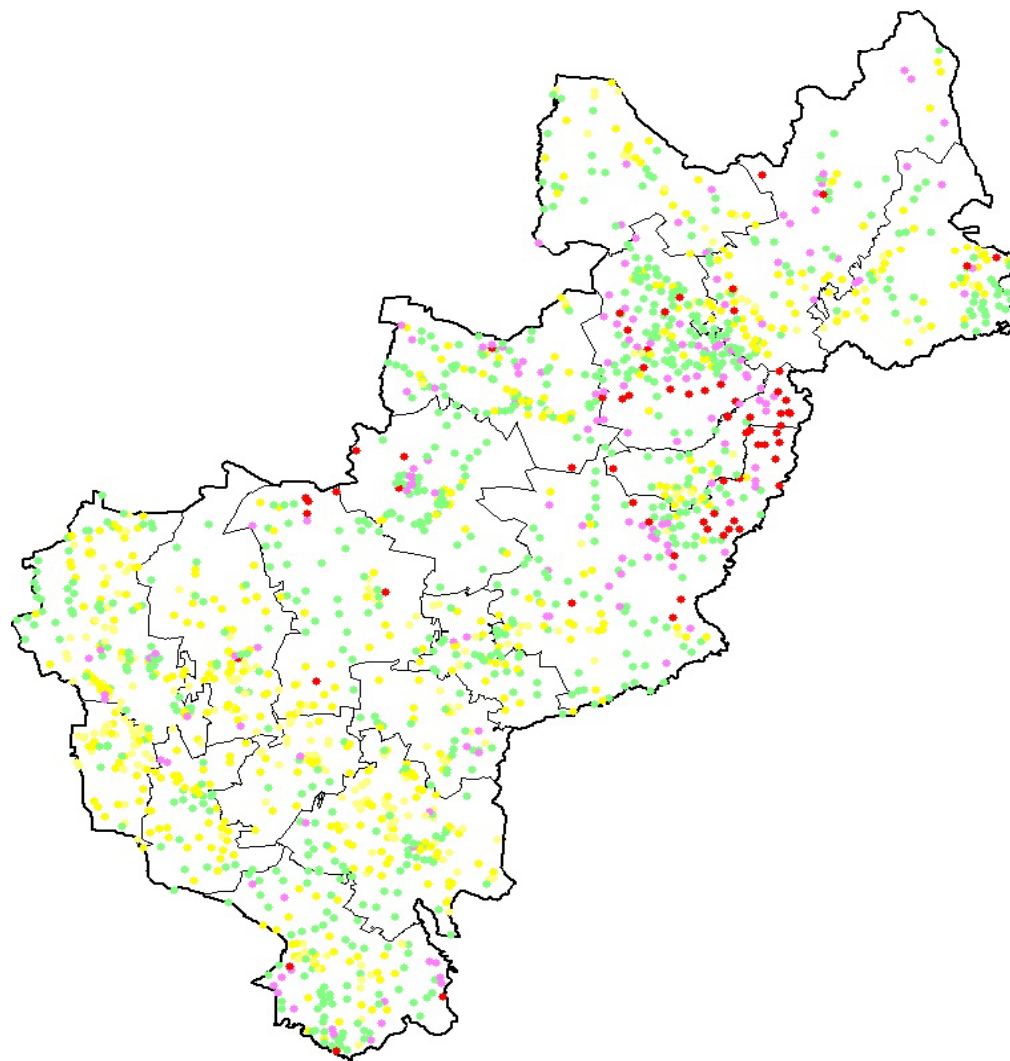


	Grado de rezago social	Total de municipios
	Muy bajo	3
	Bajo	6
	Medio	8
	Alto	1
	Muy alto	0
	Total	18

Fuente: estimaciones del CONEVAL con base en el II Censo de Población y Vivienda 2005 y la Encuesta Nacional de Ingresos y Gastos de los Hogares 2005.

Grado de rezago social a nivel localidad, 2005

Querétaro



Grado de rezago social	No. de Localidades
Muy bajo	271
Bajo	473
Medio	725
Alto	158
Muy alto	69
Total	1,696

Fuente: estimaciones del CONEVAL con base en el II Censo de Población y Vivienda 2005 y la Encuesta Nacional de Ingresos y Gastos de los Hogares 2005.

Distribución municipal de Querétaro de Arteaga entre la incidencia de pobreza alimentaria y el grado de rezago social

		Grado de rezago social					Total
		Muy bajo	Bajo	Medio	Alto	Muy alto	
Incidencia de la pobreza alimentaria^{/1}	De 0 a 20	3	4	0	0	0	7
	De 21 a 40	0	2	8	0	0	10
	De 41 a 60	0	0	0	1	0	1
	De 61 a 80	0	0	0	0	0	0
	De 81 a 100	0	0	0	0	0	0
	Total	3	6	8	1	0	18

^{/1} La información está presentada en porcentaje.

Fuente: Grado de rezago social, estimaciones del CONEVAL con base en el *II Conteo de Población y Vivienda 2005*

Incidencia de pobreza alimentaria, estimaciones del CONEVAL