

CONSEVAL

Consejo Nacional de Evaluación
de la Política de Desarrollo Social

Mapas de Rezago Social 2010 y 2005 Yucatán

www.coneval.gob.mx

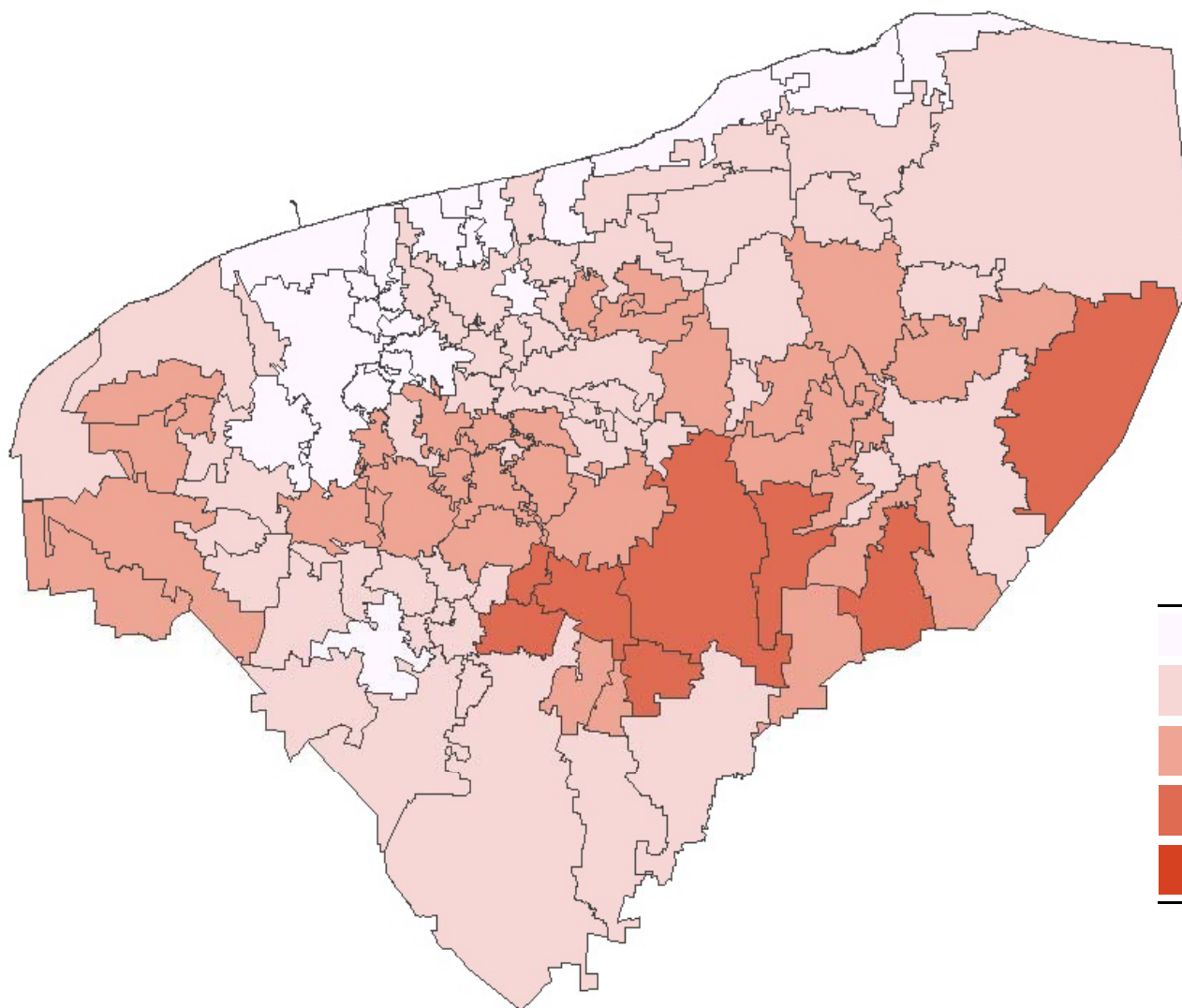
CONeVAL

Consejo Nacional de Evaluación
de la Política de Desarrollo Social

2010

Grado de rezago social a nivel municipal, 2010

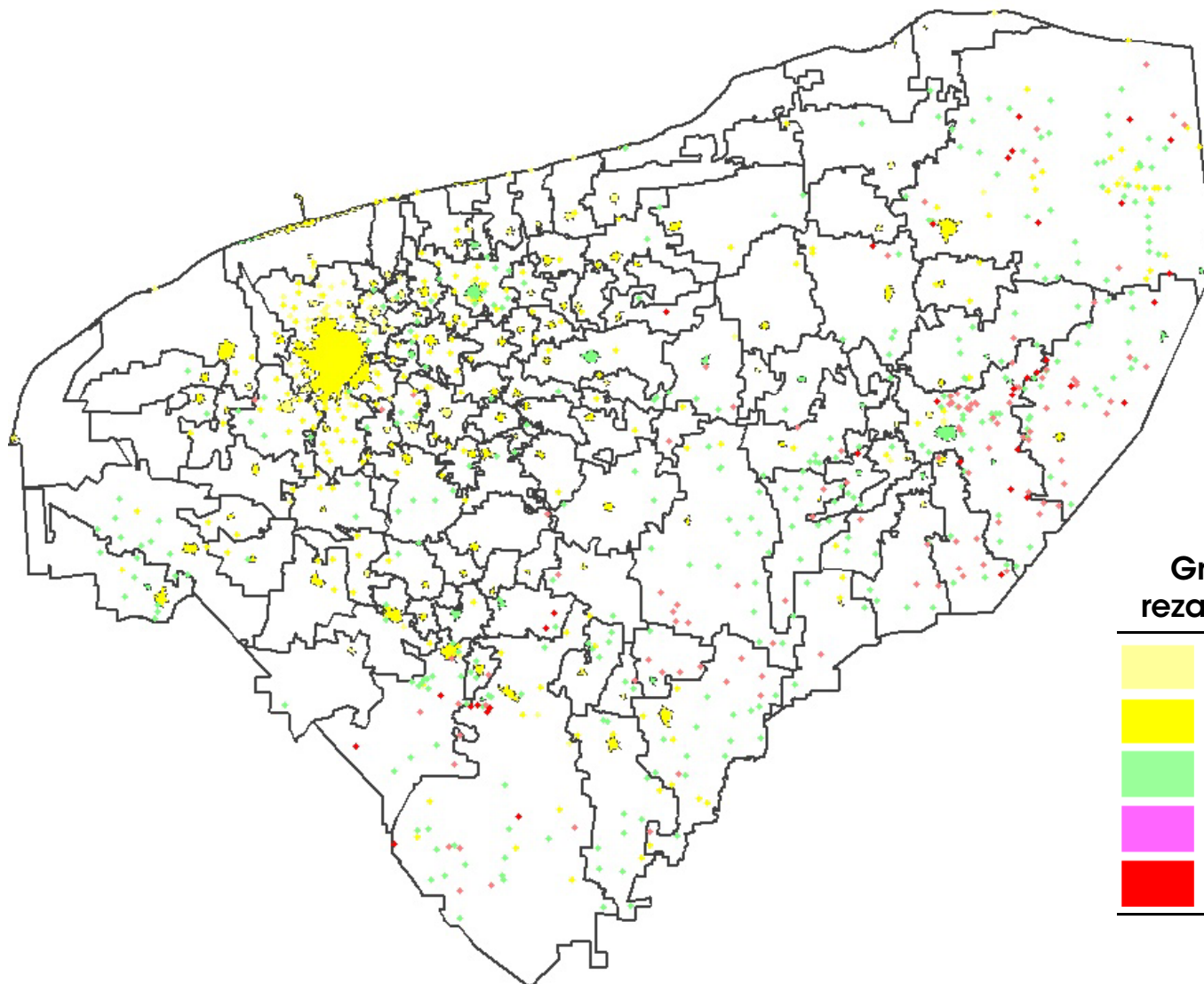
Yucatán



Grado de rezago social	Total de municipios
Muy bajo	21
Bajo	47
Medio	30
Alto	8
Muy alto	0
Total	106

Grado de rezago social a nivel localidad, 2010

Yucatán



Grado de rezago social	No. de Localidades
Muy bajo	95
Bajo	255
Medio	339
Alto	109
Muy alto	36
Total	834

Fuente: estimaciones del CONEVAL con base en el Censo de Población y Vivienda 2010

Cruce de municipios según grado de rezago social 2005-2010, Yucatán

Municipios		Grado de rezago social 2010					
		Muy Alto	Alto	Medio	Bajo	Muy bajo	Total
Grado de rezago social 2005	Muy alto	0	0	0	0	0	0
	Alto	0	8	6	0	0	14
	Medio	0	0	24	23	0	47
	Bajo	0	0	0	24	11	35
	Muy bajo	0	0	0	0	10	10
	Total	0	8	30	47	21	106



Aumenta rezago social



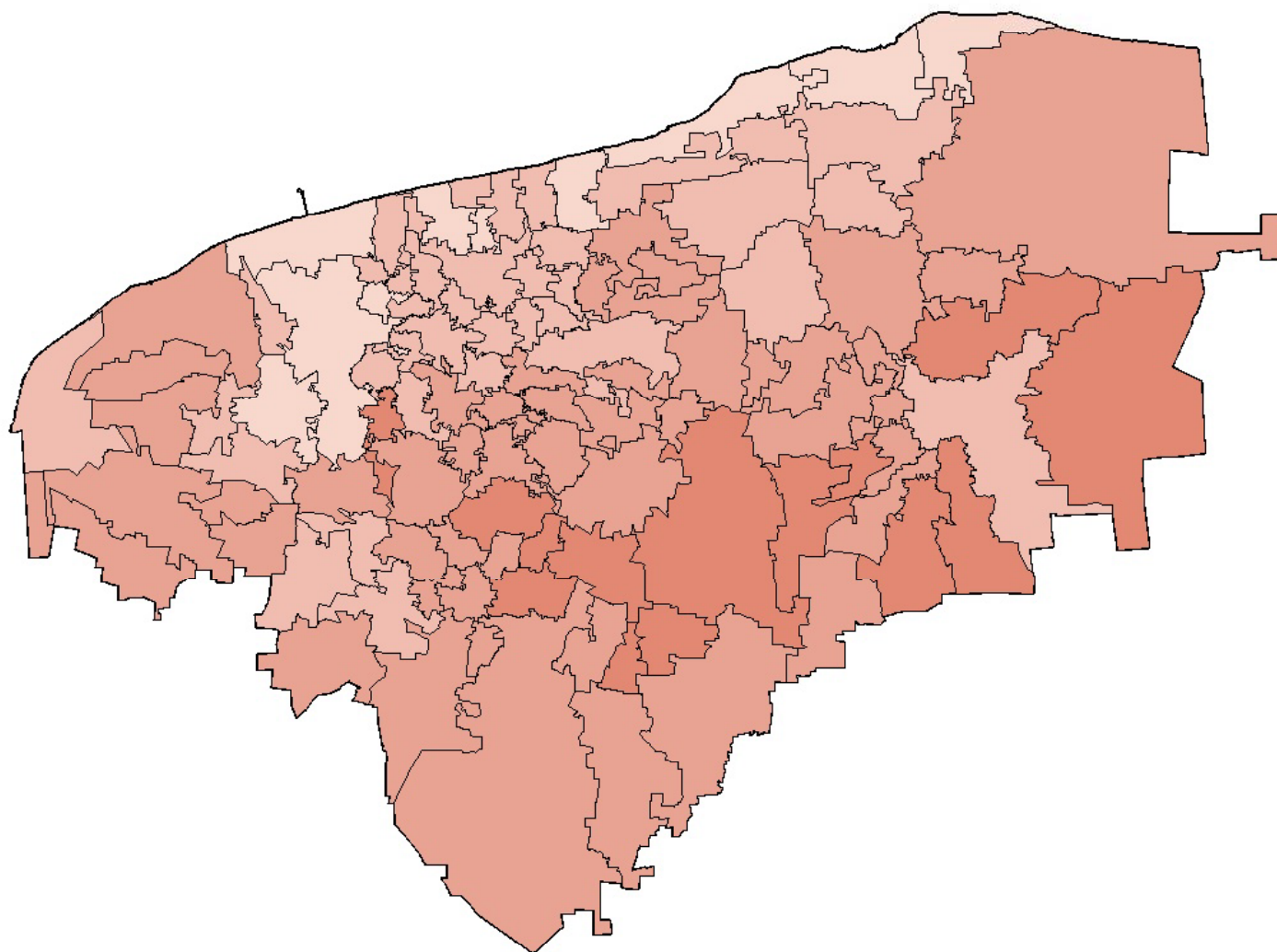
Disminuye rezago social

Fuente: estimaciones del CONEVAL con base en el II Censo de Población y Vivienda 2005 y el Censo de Población y Vivienda 2010.

2005

Grado de rezago social a nivel municipal, 2005

Yucatán

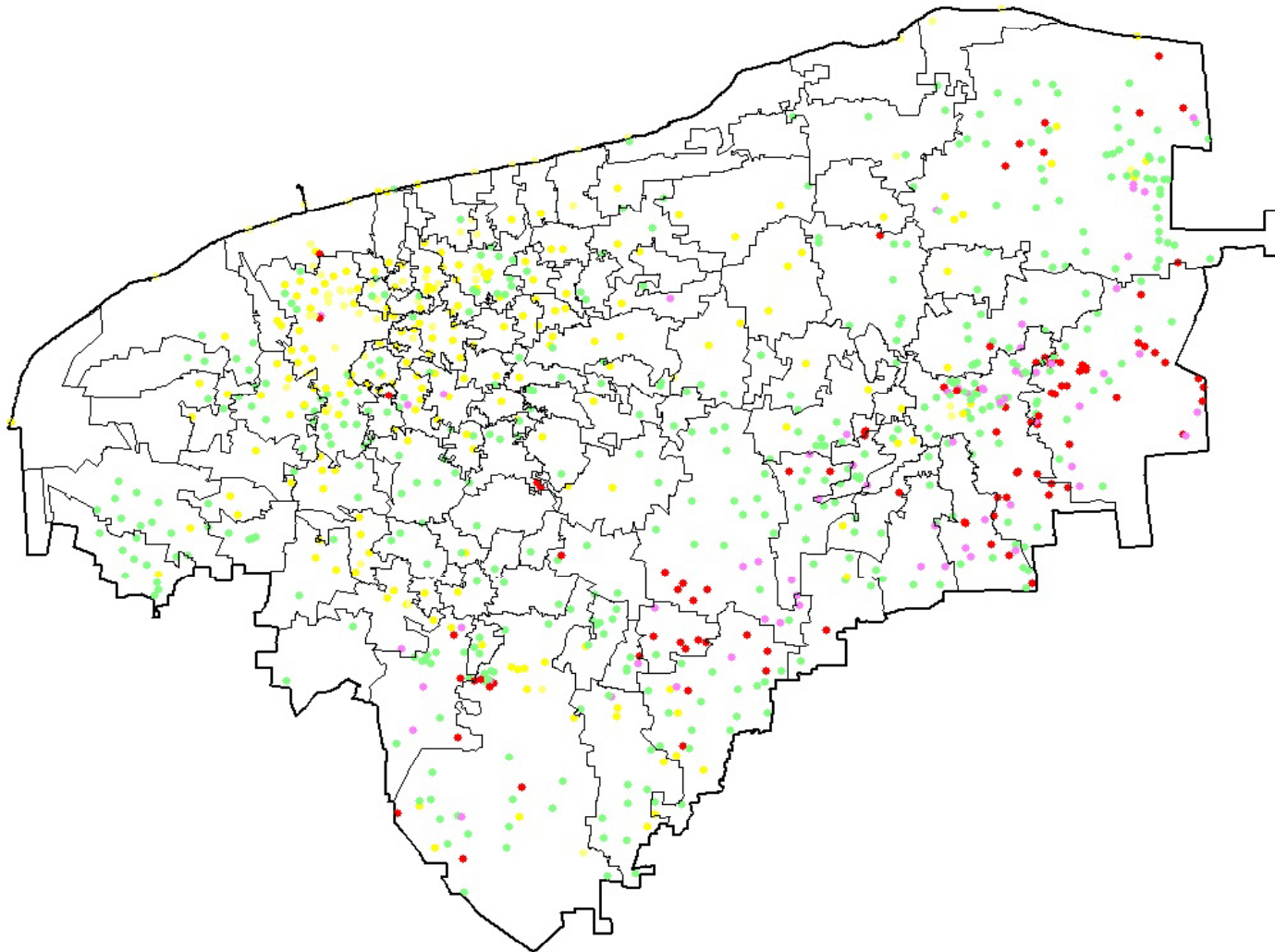


Grado de rezago social	Total de municipios
Muy bajo	10
Bajo	35
Medio	47
Alto	14
Muy alto	0
Total	106

Fuente: estimaciones del CONEVAL con base en el II Censo de Población y Vivienda 2005 y la Encuesta Nacional de Ingresos y Gastos de los Hogares 2005.

Grado de rezago social a nivel localidad, 2005

Yucatán



Grado de rezago social	No. de Localidades
Muy bajo	56
Bajo	196
Medio	424
Alto	64
Muy alto	97
Total	837

Fuente: estimaciones del CONEVAL con base en el II Censo de Población y Vivienda 2005 y la Encuesta Nacional de Ingresos y Gastos de los Hogares 2005.

Distribución municipal de Yucatán entre la incidencia de pobreza alimentaria y el grado de rezago social

		Grado de rezago social					Total
		Muy bajo	Bajo	Medio	Alto	Muy alto	
Incidencia de la pobreza alimentaria^{/1}	De 0 a 20	10	27	9	0	0	46
	De 21 a 40	0	8	34	8	0	50
	De 41 a 60	0	0	4	6	0	10
	De 61 a 80	0	0	0	0	0	0
	De 81 a 100	0	0	0	0	0	0
	Total	10	35	47	14	0	106

^{/1} La información está presentada en porcentaje.

Fuente: Grado de rezago social, estimaciones del CONEVAL con base en el *II Conteo de Población y Vivienda 2005*

Incidencia de pobreza alimentaria, estimaciones del CONEVAL