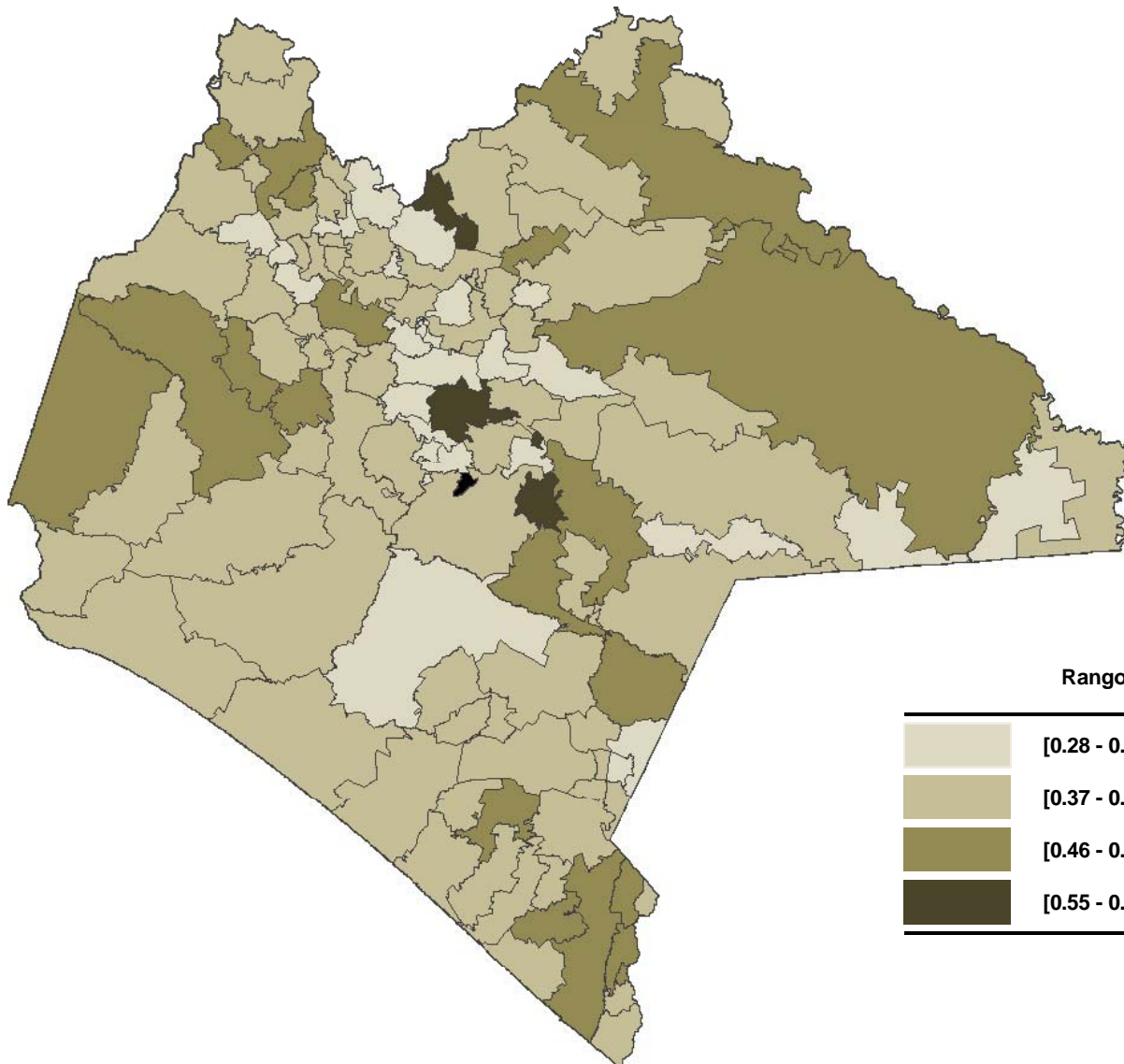






# CHIAPAS

## Indicadores de desigualdad

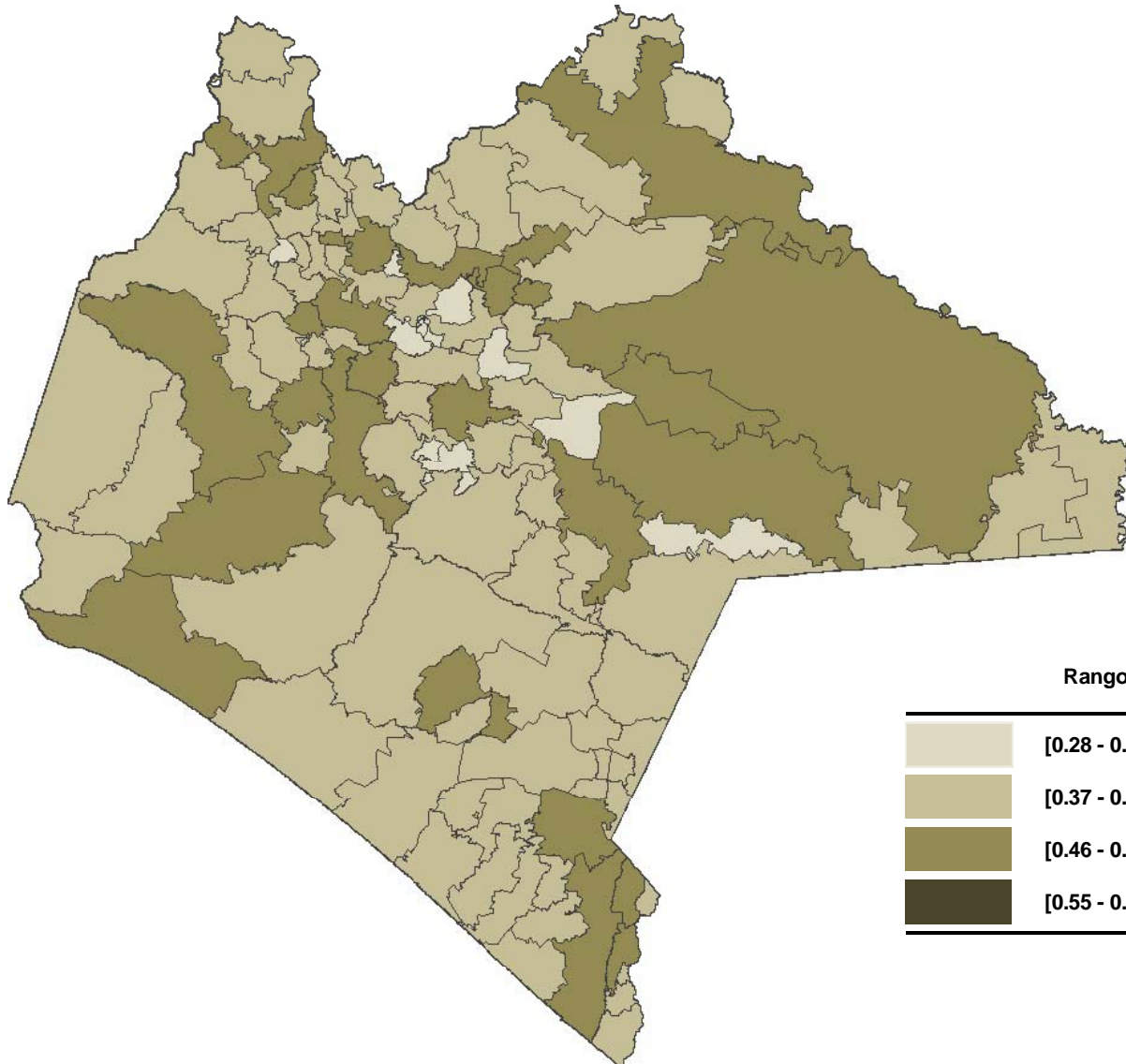
### Mapas a nivel municipal, 2000 y 2005

## Coeficiente de Gini municipal, 2000



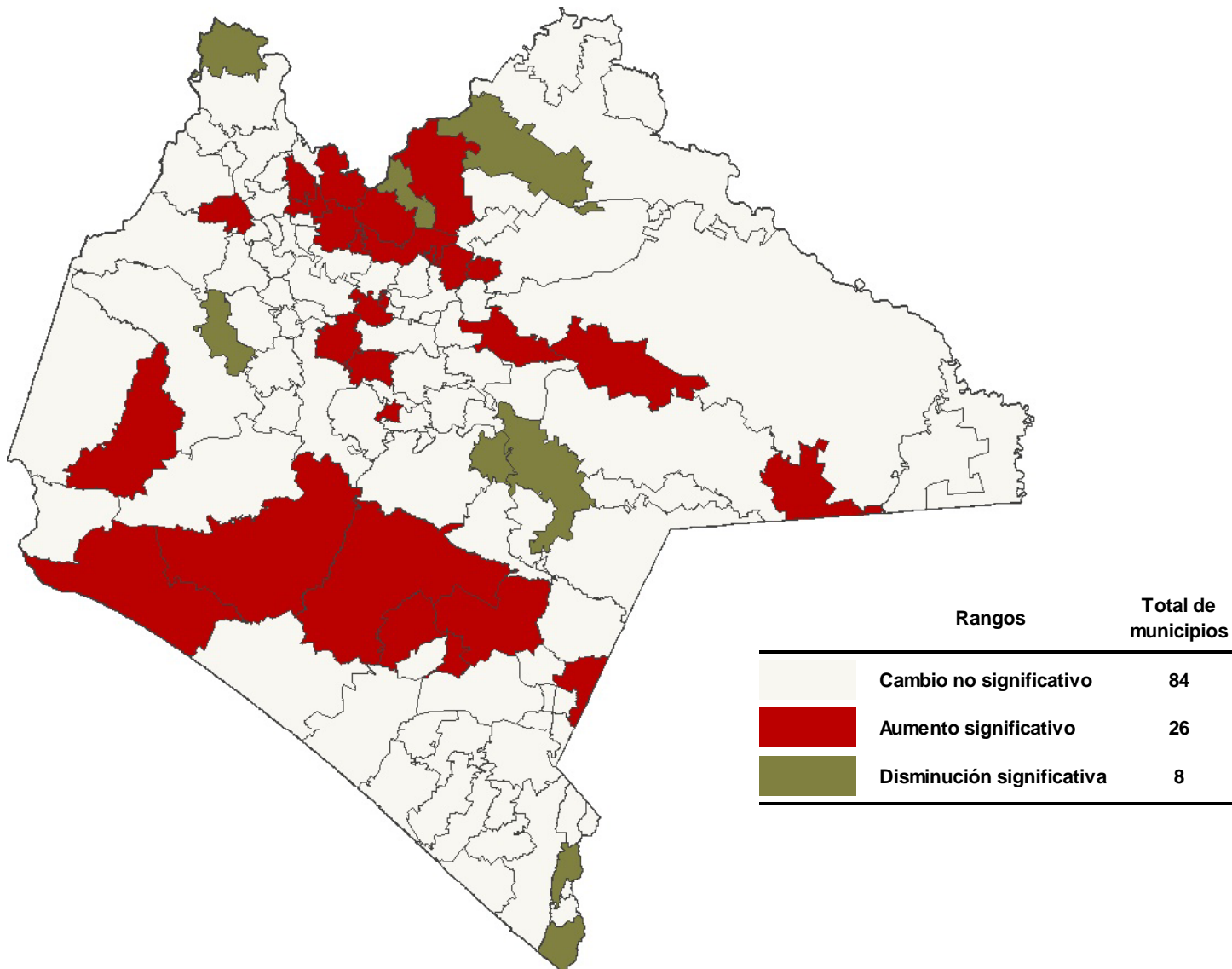
	Rangos	Total de municipios
	[0.28 - 0.37)	26
	[0.37 - 0.46)	68
	[0.46 - 0.55)	20
	[0.55 - 0.64)	4

## Coeficiente de Gini municipal, 2005

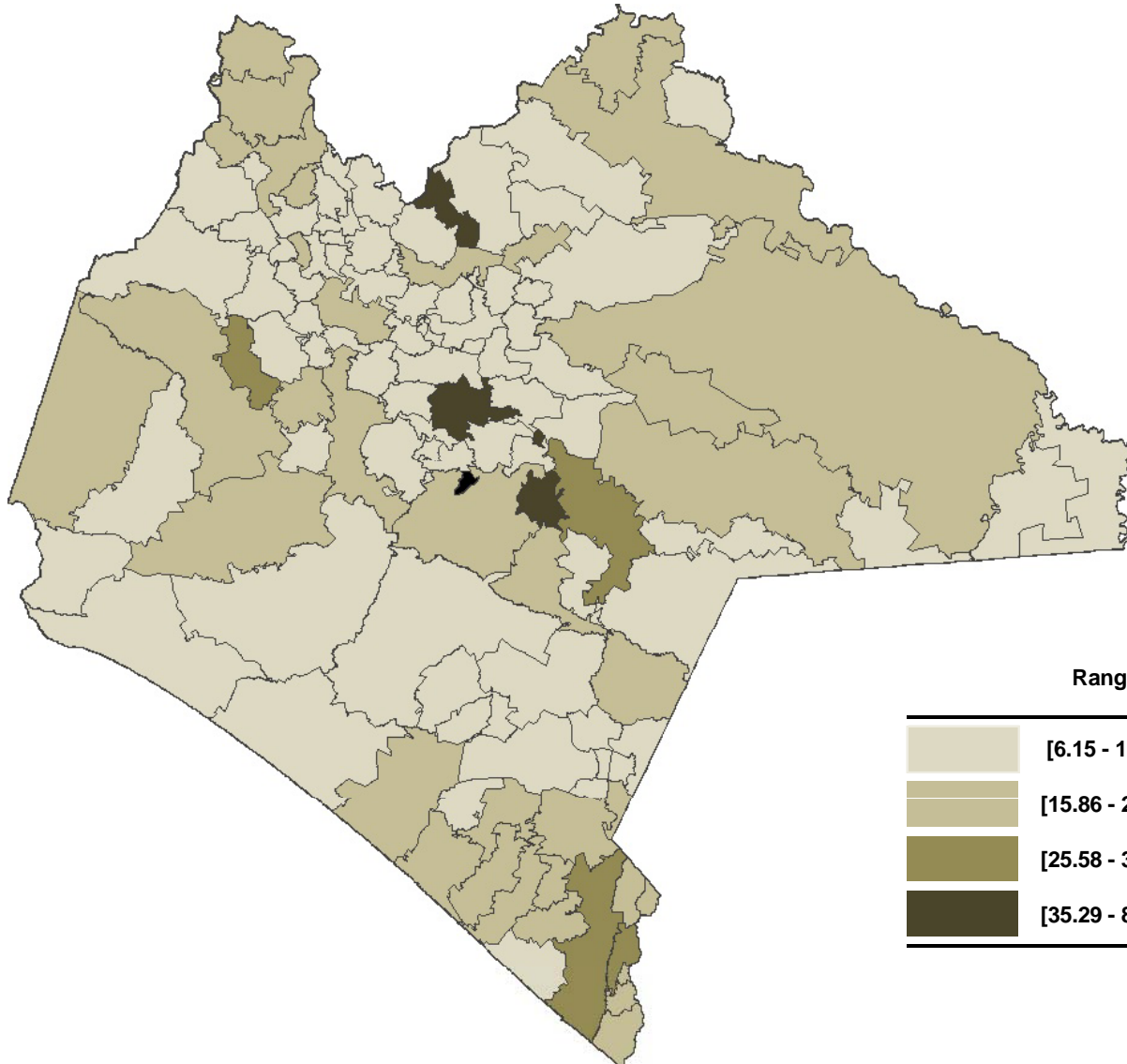






	Rangos	Total de municipios
	[0.28 - 0.37)	12
	[0.37 - 0.46)	79
	[0.46 - 0.55)	27
	[0.55 - 0.64)	0

## Coeficiente de Gini municipal, cambios 2000 - 2005

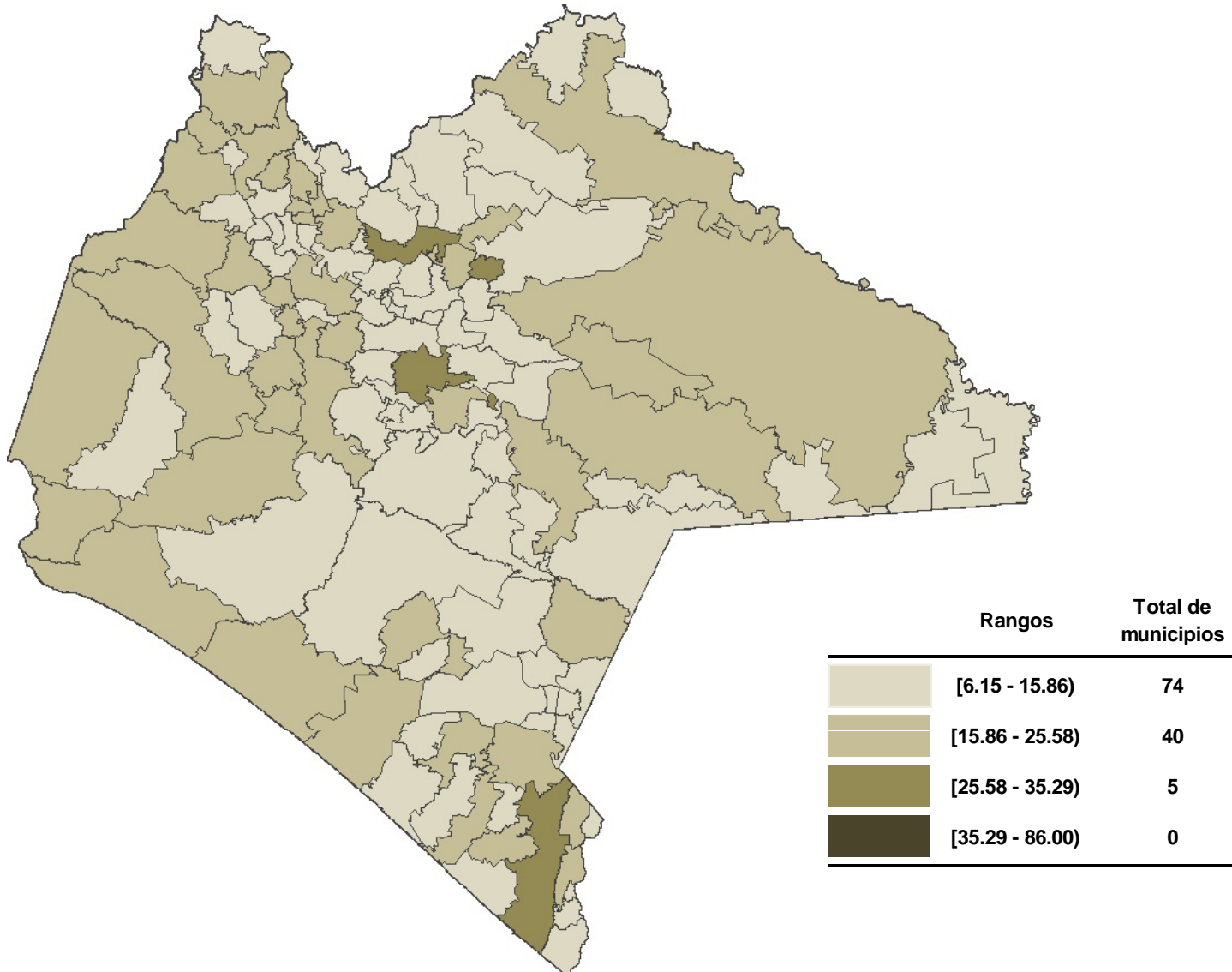


## Razón de ingreso del 10% más rico entre el 10% más pobre a nivel municipal, 2000



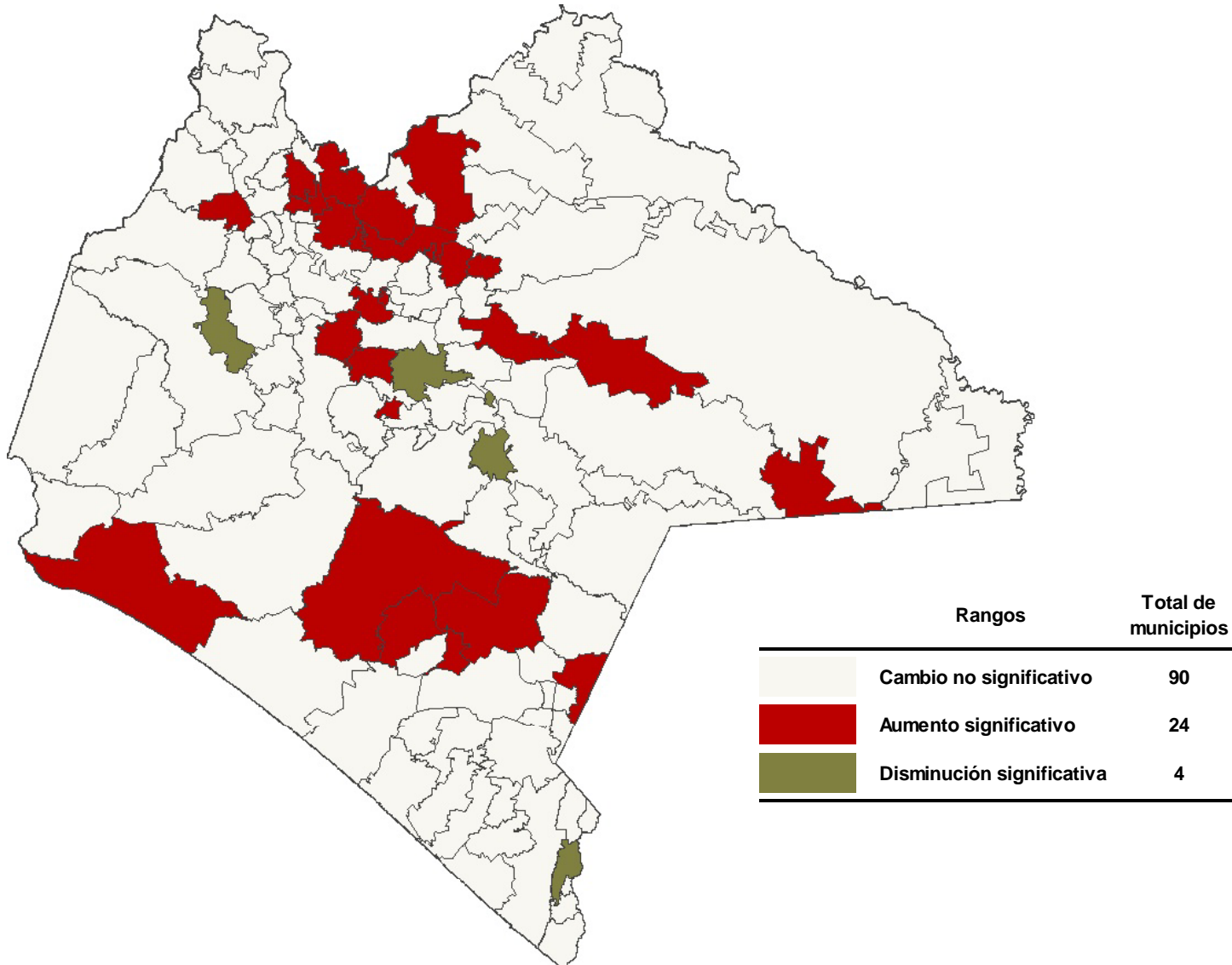
	Rangos	Total de municipios
	[6.15 - 15.86)	74
	[15.86 - 25.58)	36
	[25.58 - 35.29)	4
	[35.29 - 86.00)	4

## Razón de ingreso del 10% más rico entre el 10% más pobre a nivel municipal, 2005

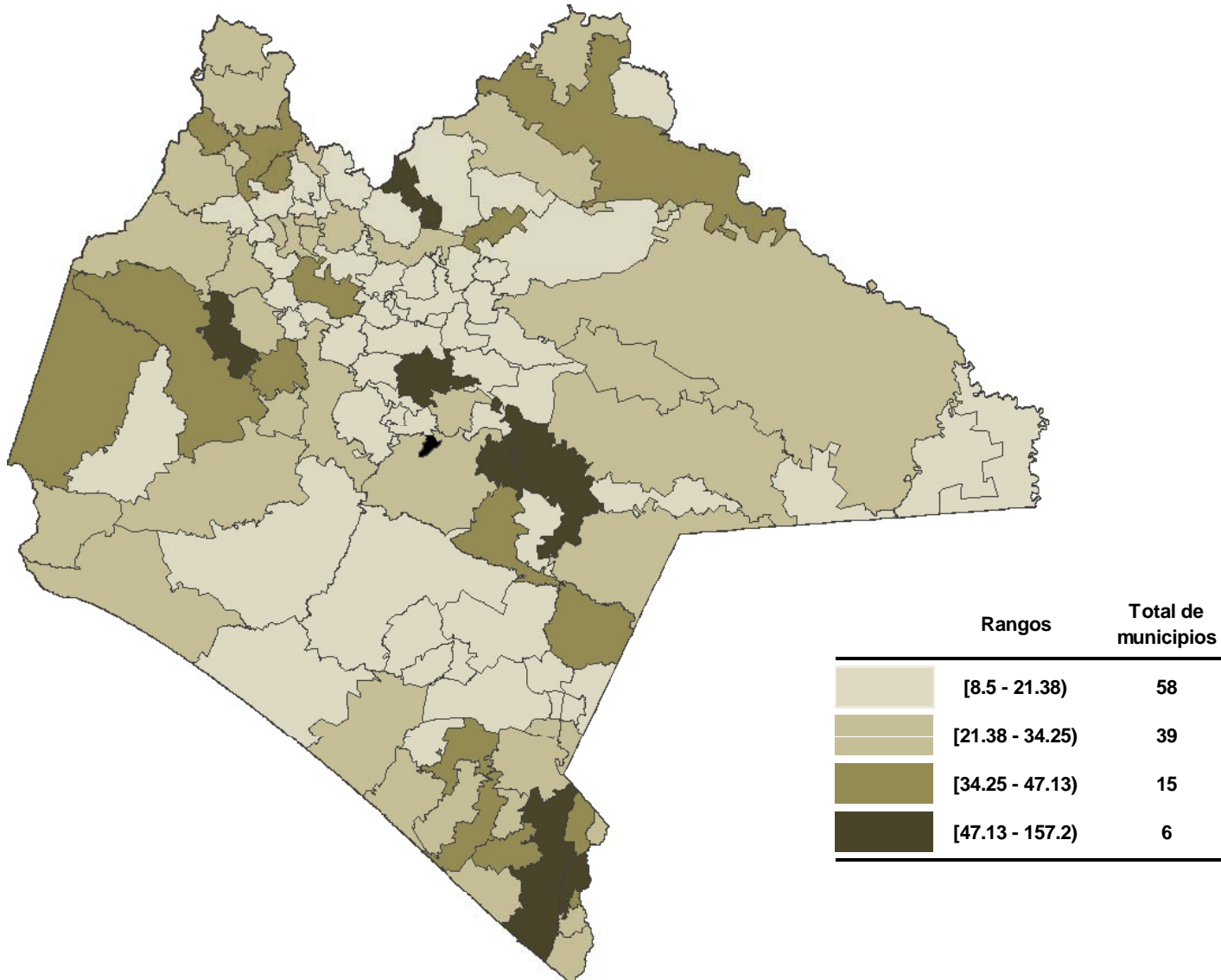




## Razón de ingreso del 10% más rico entre el 10% más pobre a nivel municipal, cambios 2000 - 2005

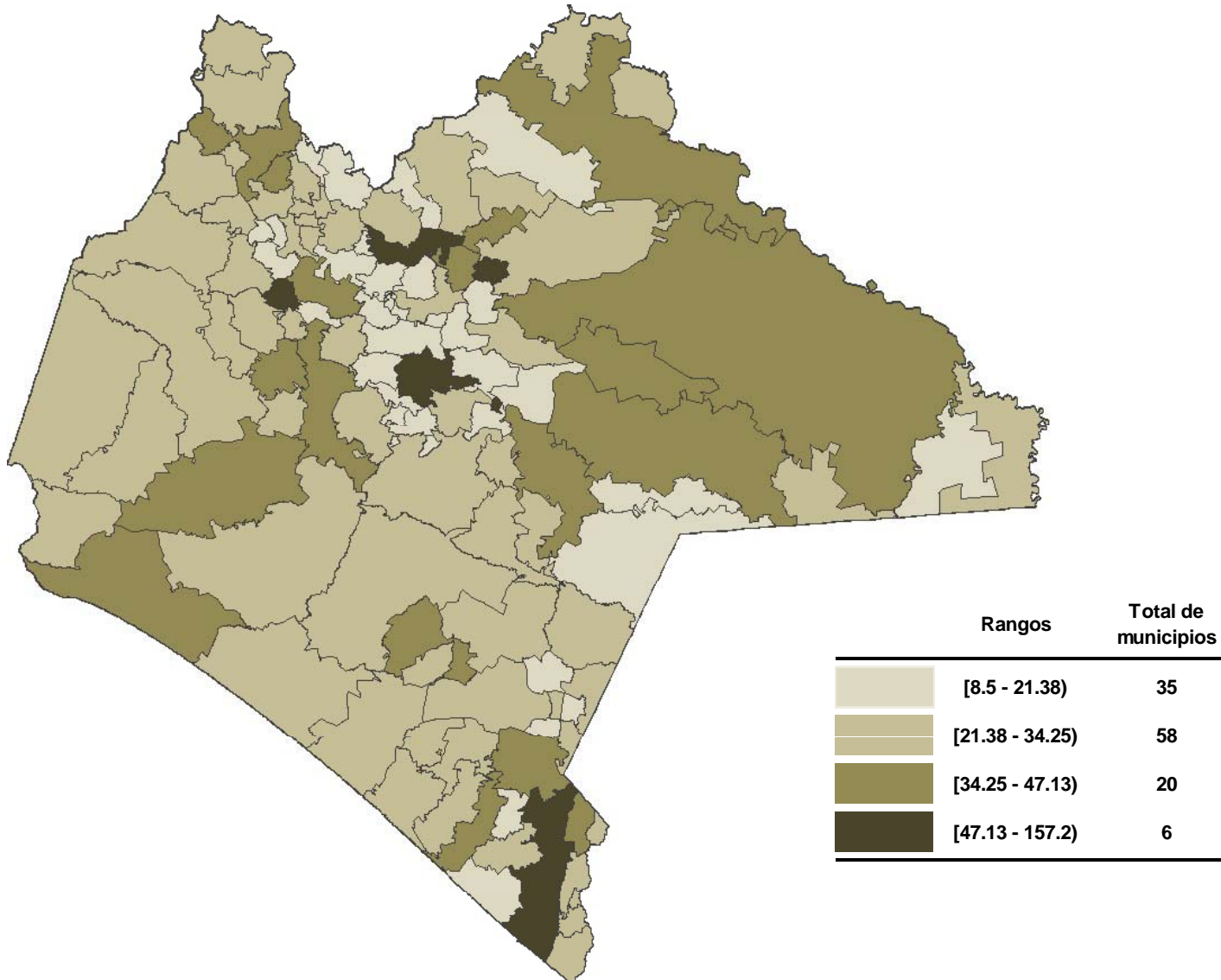


## Razón de ingreso del 5% más rico entre el 5% más pobre a nivel municipal, 2000





## Razón de ingreso del 5% más rico entre el 5% más pobre a nivel municipal, 2005



## Razón de ingreso del 5% más rico entre el 5% más pobre a nivel municipal, cambios 2000 - 2005

