



COEVAL

Consejo Nacional de Evaluación
de la Política de Desarrollo Social

Mapas de pobreza y Rezago Social 2005

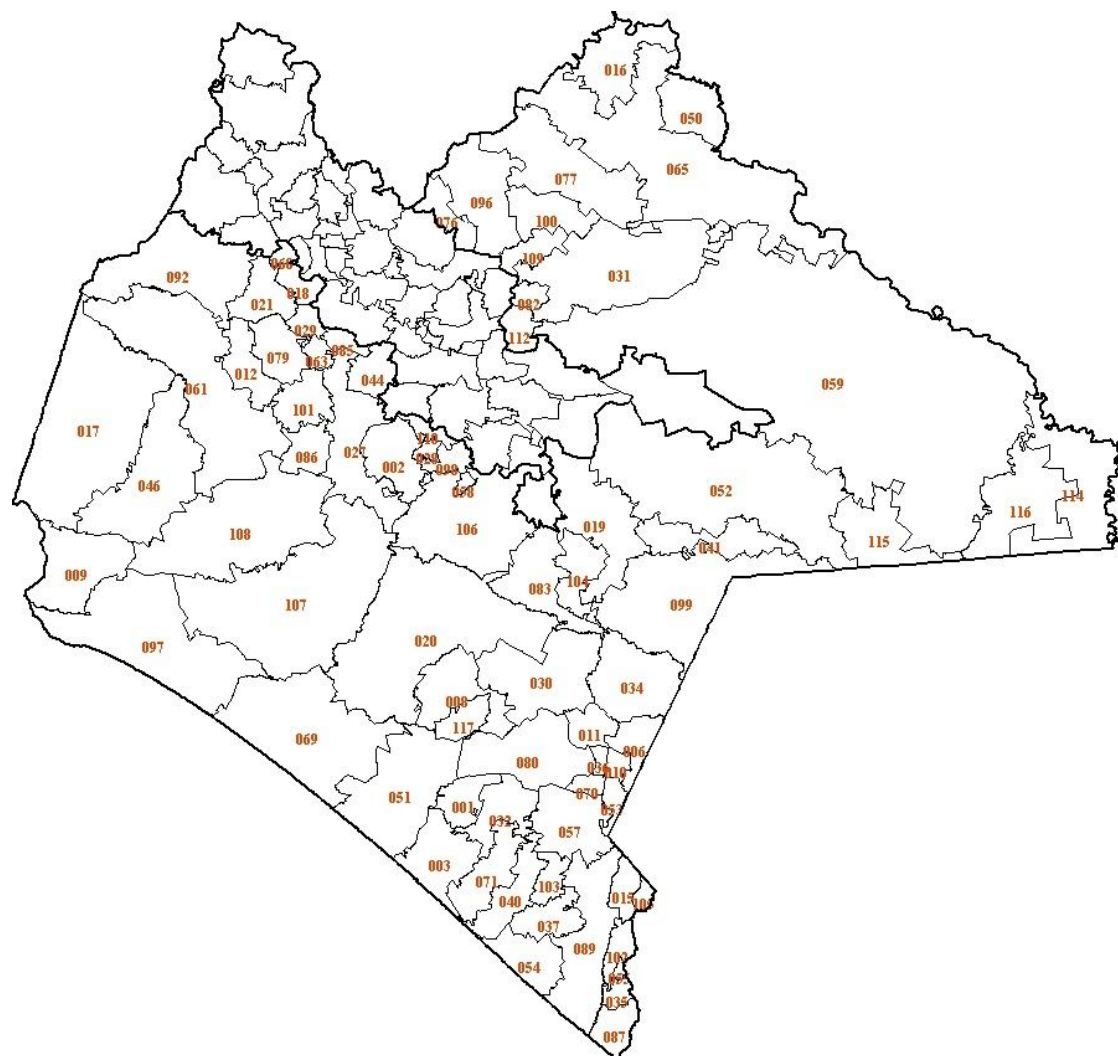
Chiapas



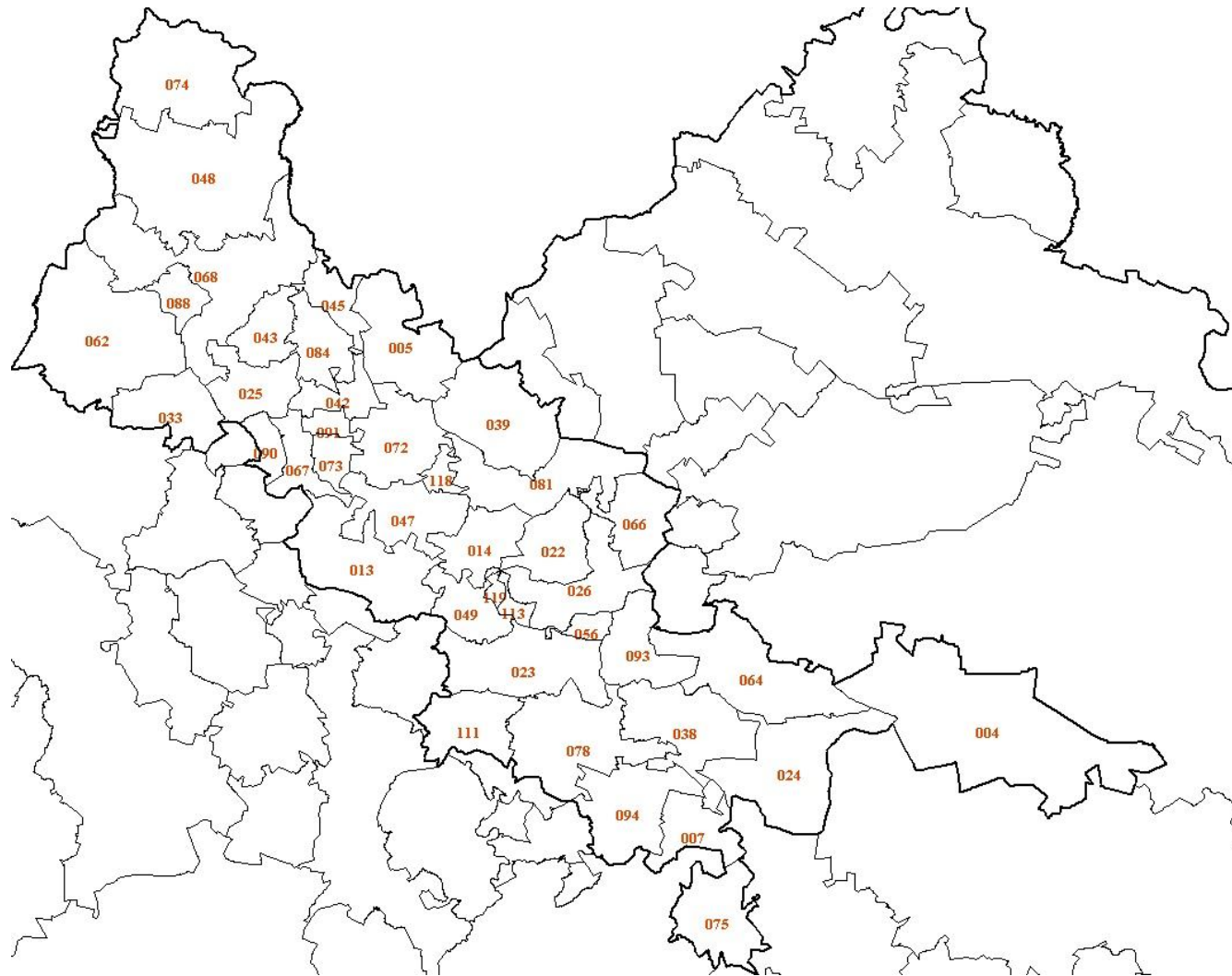
Índice

1. Municipios
2. Pobreza por ingresos 2005
 - Nivel municipal
 - Pobreza alimentaria
 - Pobreza de capacidades
 - Pobreza de patrimonio
3. Pobreza por rezago social
 - Nivel municipal
 - Nivel localidad
4. Distribución de municipios entre incidencia de pobreza y grado de rezago social

Municipios de Chiapas



Municipios de Chiapas



Municipios de Chiapas

Clave del municipio	Municipio	Población total
00	NACIONAL	103,263,388
07	Chiapas	4,293,459
07001	Acacoyagua	14,653
07002	Acala	26,003
07003	Acapetahua	24,165
07004	Altamirano	24,725
07005	Amatán	19,637
07006	Amatenango de la Frontera	25,346
07007	Amatenango del Valle	8,506
07008	Angel Albino Corzo	28,883
07009	Arriaga	38,572
07010	Bejucal de Ocampo	6,612
07011	Bella Vista	17,553
07012	Berriozábal	33,842
07013	Bochil	26,446
07014	El Bosque	14,932
07015	Cacahoatán	40,975
07016	Catazajá	15,876
07017	Cintalapa	73,668
07018	Coapilla	7,681
07019	Comitán de Domínguez	121,263
07020	La Concordia	40,189
07021	Copainalá	20,257
07022	Chalchihuitán	13,295
07023	Chamula	67,085
07024	Chanal	9,050
07025	Chapultenango	7,124

Clave del municipio	Municipio	Población total
00	NACIONAL	103,263,388
07	Chiapas	4,293,459
07026	Chenalhó	31,788
07027	Chiapa de Corzo	73,552
07028	Chiapilla	4,957
07029	Chicoasén	5,112
07030	Chicomuselo	28,260
07031	Chilón	95,907
07032	Escuintla	27,364
07033	Francisco León	6,454
07034	Frontera Comalapa	57,580
07035	Frontera Hidalgo	10,902
07036	La Grandeza	6,723
07037	Huehuetán	30,450
07038	Huixtán	19,018
07039	Huitiupán	20,087
07040	Huixtla	47,953
07041	La Independencia	36,951
07042	Ixhuitán	8,734
07043	Ixtacomitán	9,696
07044	Ixtapa	21,705
07045	Ixtapangajoyá	4,911
07046	Jiquipilas	35,831
07047	Jitotol	15,005
07048	Juárez	20,173
07049	Larráinzar	17,320
07050	La Libertad	5,286

Fuente: II Censo de Población y Vivienda 2005

Municipios de Chiapas

Clave del municipio	Municipio	Población total
00	NACIONAL	103,263,388
07	Chiapas	4,293,459
07051	Mapastepec	37,945
07052	Las Margaritas	98,374
07053	Mazapa de Madero	6,845
07054	Mazatán	24,017
07055	Metapa	4,806
07056	Mitontic	9,042
07057	Motozintla	58,115
07058	Nicolás Ruíz	3,935
07059	Ocosingo	170,280
07060	Ocotepec	10,543
07061	Ocozacoautla de Espinosa	72,426
07062	Ostuacán	16,392
07063	Osumacinta	3,440
07064	Oxchuc	41,423
07065	Palenque	97,991
07066	Pantelhó	19,228
07067	Pantepec	9,785
07068	Pichucalco	29,583
07069	Pijijiapan	46,439
07070	El Porvenir	12,831
07071	Villa Comaltitlán	26,414
07072	Pueblo Nuevo Solistahuacán	27,832
07073	Rayón	7,965
07074	Reforma	34,896
07075	Las Rosas	24,969

Clave del municipio	Municipio	Población total
00	NACIONAL	103,263,388
07	Chiapas	4,293,459
07076	Sabanilla	23,675
07077	Salto de Agua	53,547
07078	San Cristóbal de las Casa	166,460
07079	San Fernando	29,543
07080	Siltepec	35,871
07081	Simojovel	32,451
07082	Sitalá	10,246
07083	Socoltenango	15,885
07084	Solosuchiapa	7,900
07085	Soyaló	8,852
07086	Suchiapa	18,406
07087	Suchiate	32,976
07088	Sunuapa	2,088
07089	Tapachula	282,420
07090	Tapalapa	3,928
07091	Tapilula	9,934
07092	Tecpatán	37,543
07093	Tenejapa	37,826
07094	Teopisca	32,368
07096	Tila	63,172
07097	Tonalá	78,516
07098	Totolapa	5,839
07099	La Trinitaria	60,417
07100	Tumbalá	28,884

Fuente: II Censo de Población y Vivienda 2005

Municipios de Chiapas

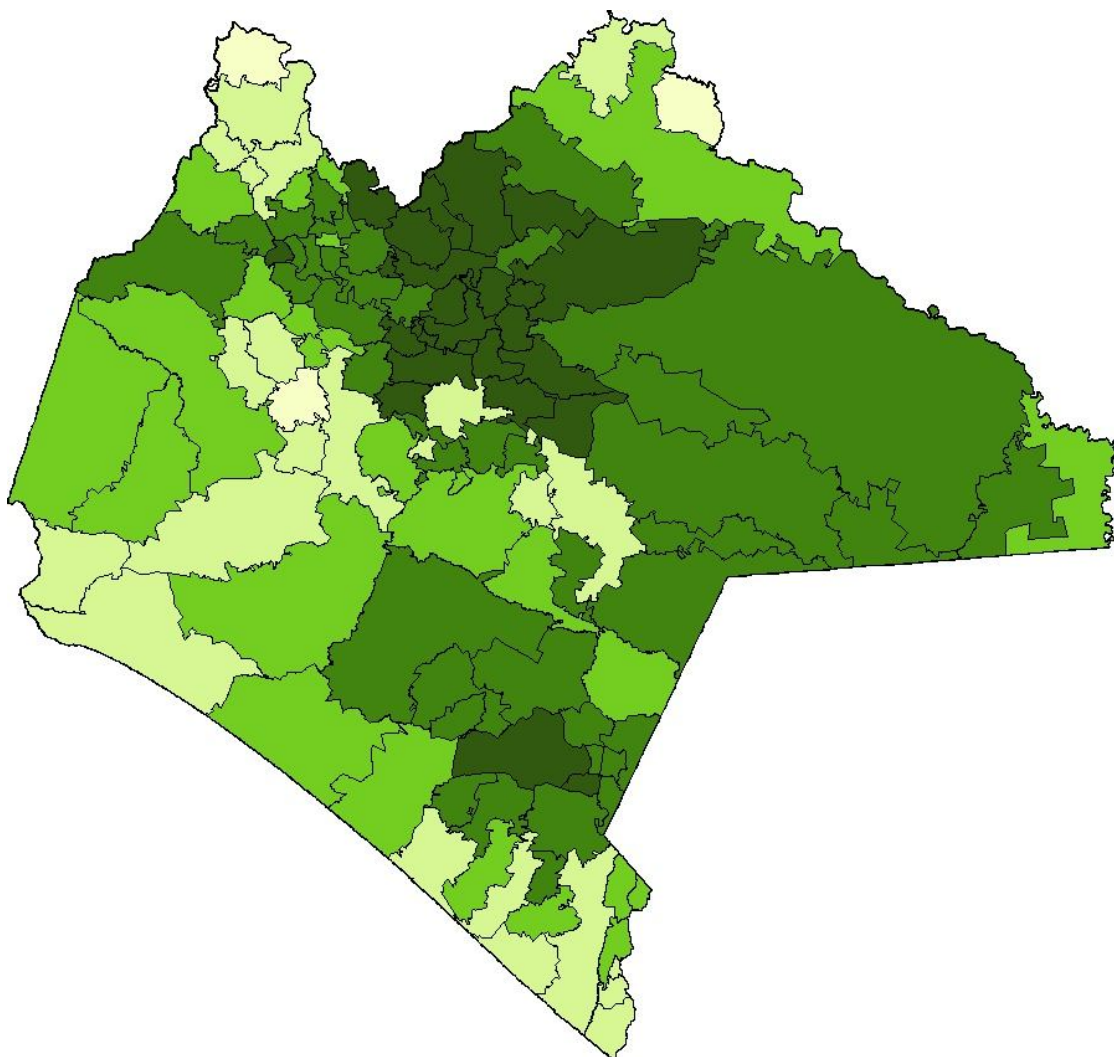
Clave del municipio	Municipio	Población total
00	NACIONAL	103,263,388
07	Chiapas	4,293,459
07101	Tuxtla Gutiérrez	503,320
07102	Tuxtla Chico	34,101
07103	Tuzantán	24,417
07104	Tzimol	12,757
07105	Unión Juárez	13,459
07106	Venustiano Carranza	56,833
07107	Villa Corzo	67,814
07108	Villaflores	93,023
07109	Yajalón	31,457
07110	San Lucas	5,918
07111	Zinacantán	31,061
07112	San Juan Cancuc	24,906
07113	Aldama	4,906
07114	Benemérito de las Américas	15,213
07115	Maravilla Tenejapa	10,906
07116	Marqués de Comillas	8,538
07117	Montecristo de Guerrero	6,511
07118	San Andrés Duraznal	3,145
07119	Santiago el Pinar	2,854

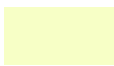




Fuente: II Censo de Población y Vivienda 2005

Pobreza por ingresos

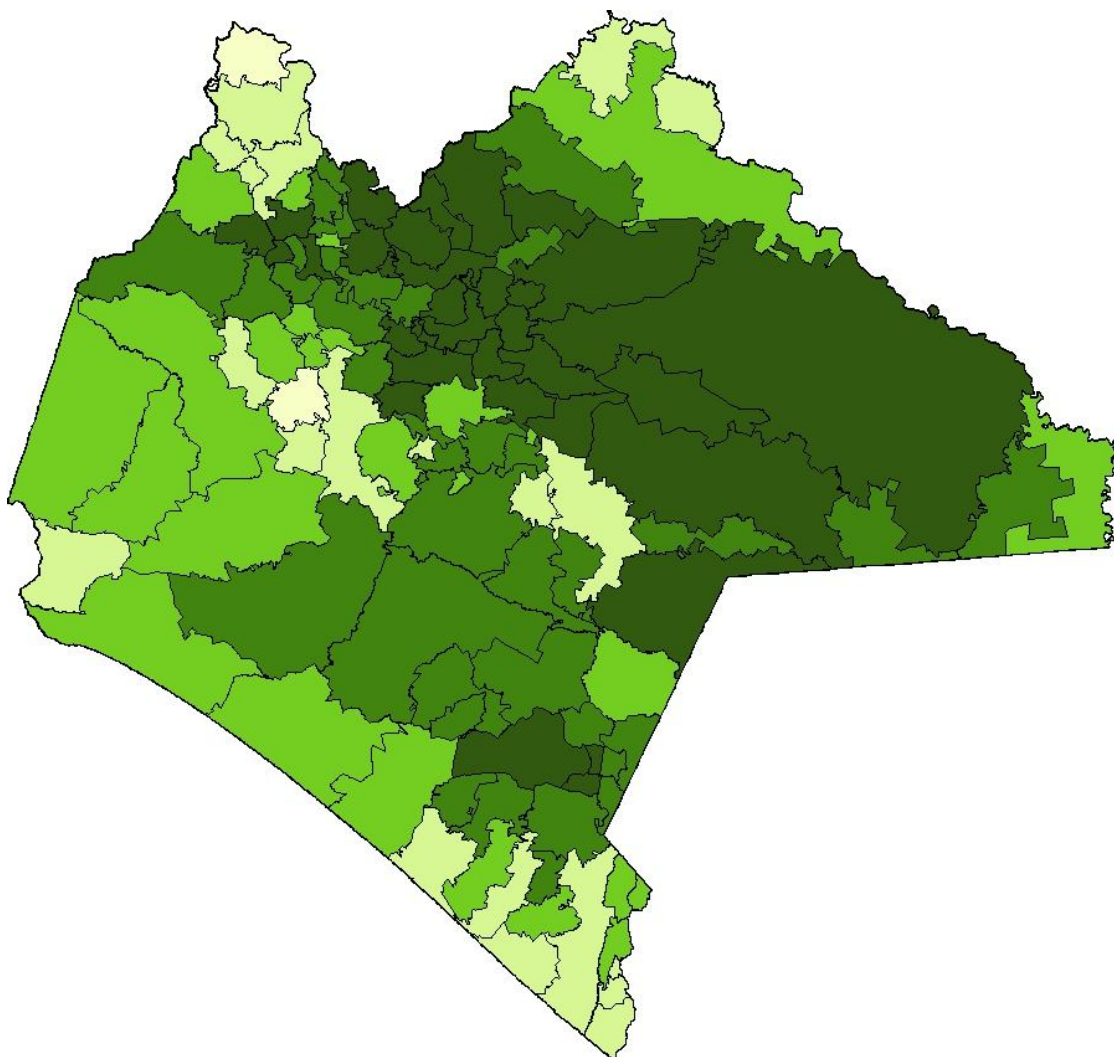
Chiapas

Porcentaje de población en situación de pobreza alimentaria a nivel municipal, 2005



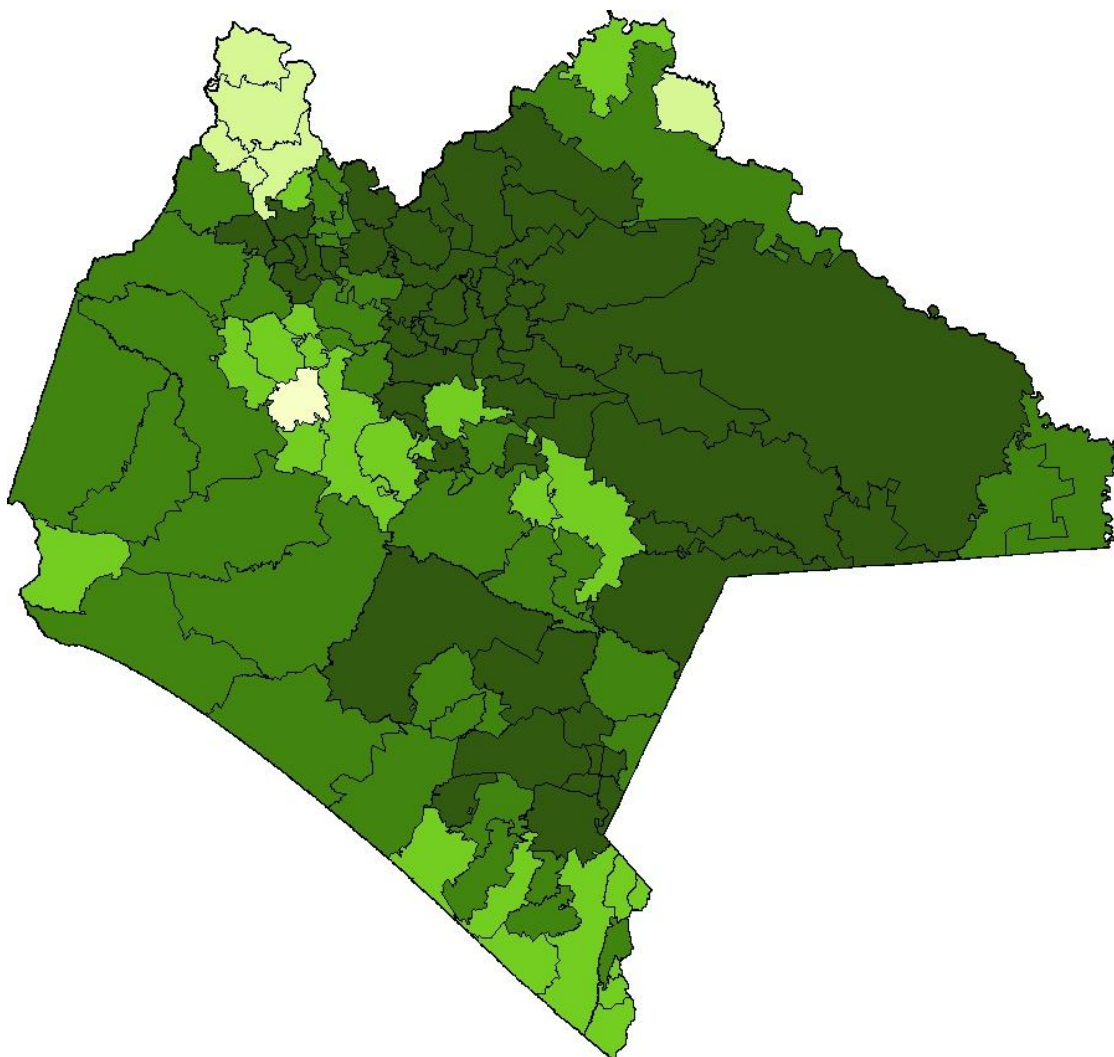
Rangos		Total de municipios
	[9.2 - 24.2)	3
	[24.2 - 39.2)	22
	[39.2 - 54.1)	26
	[54.1 - 69.1)	41
	[69.1 - 84.1]	26

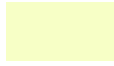




Porcentaje de población en situación de pobreza de capacidades a nivel municipal, 2005



Rangos	Total de municipios
[16.0 - 30.6)	2
[30.6 - 45.3)	19
[45.3 - 59.9)	25
[59.9 - 74.5)	37
[74.5 - 89.2]	35

Porcentaje de población en situación de pobreza de patrimonio a nivel municipal, 2005



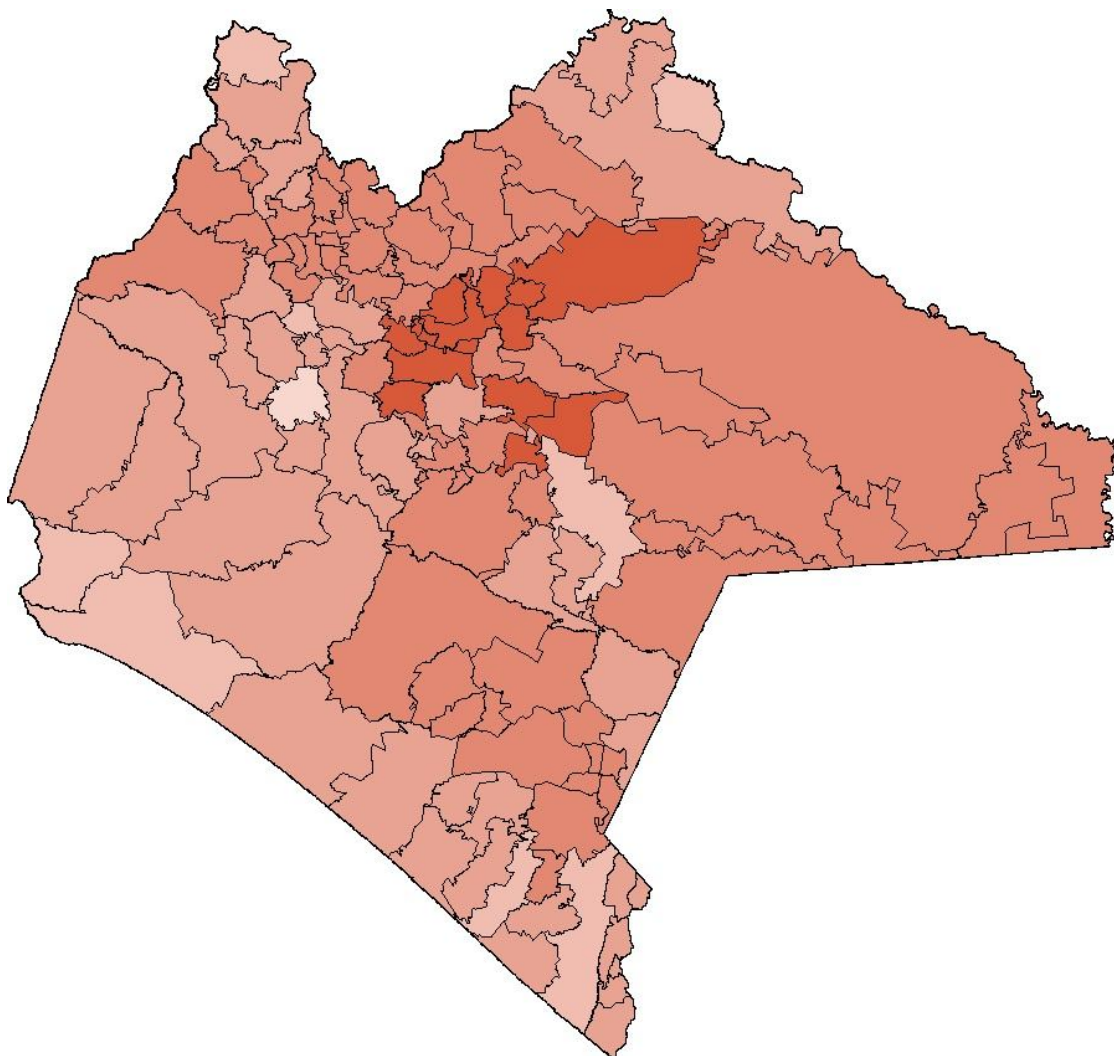
	Rangos	Total de municipios
	[40.1 - 51.4)	1
	[51.4 - 62.7)	5
	[62.7 - 74.0)	23
	[74.0 - 85.3)	36
	[85.3 - 96.6]	53

Pobreza por rezago social

Chiapas

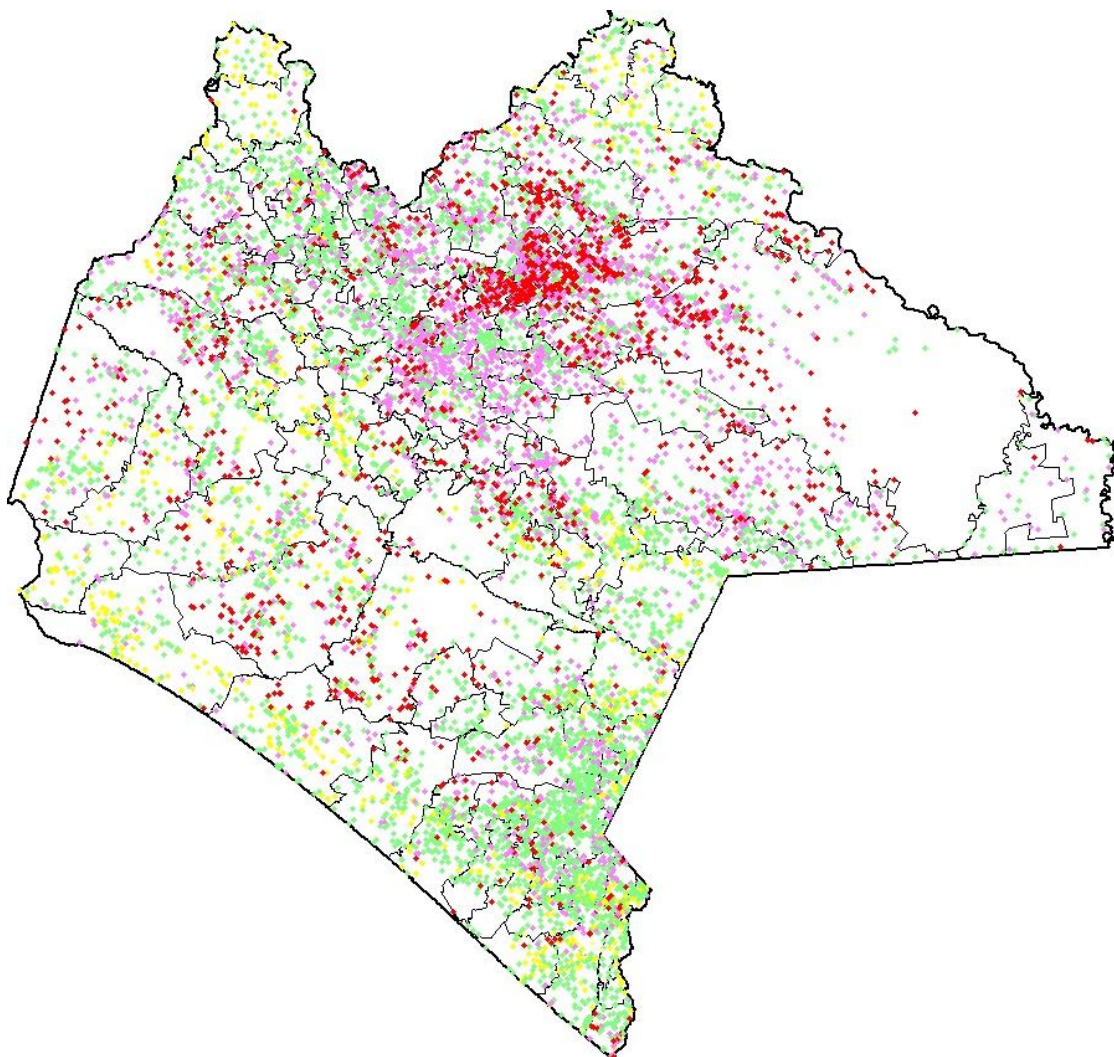
A solid green horizontal bar spanning the width of the page at the bottom.

Grado de rezago social a nivel municipal, 2005



Grado de rezago social	Total de municipios
Muy bajo	1
Bajo	8
Medio	39
Alto	55
Muy alto	15

Grado de rezago social a nivel localidad, 2005



Grado de rezago social

Distribución municipal de Chiapas entre la incidencia de pobreza alimentaria y el grado de rezago social

		Grado de rezago social					Total
		Muy bajo	Bajo	Medio	Alto	Muy alto	
Incidencia de la pobreza alimentaria^{/1}	De 0 a 20	1	1	0	0	0	2
	De 21 a 40	0	7	20	2	0	29
	De 41 a 60	0	0	19	18	0	37
	De 61 a 80	0	0	0	33	11	44
	De 81 a 100	0	0	0	2	4	6
	Total	1	8	39	55	15	118

^{/1} La información está presentada en porcentaje.

Fuente: Grado de rezago social, estimaciones del CONEVAL con base en el *II Censo de Población y Vivienda 2005*

Incidencia de pobreza alimentaria, estimaciones del CONEVAL

Distribución municipal de Chiapas entre la incidencia de pobreza de capacidades y el grado de rezago social

		Grado de rezago social					Total
		Muy bajo	Bajo	Medio	Alto	Muy alto	
Incidencia de pobreza de capacidades¹	De 0 a 20	1	0	0	0	0	1
	De 21 a 40	0	3	4	1	0	8
	De 41 a 60	0	5	28	5	0	38
	De 61 a 80	0	0	7	42	4	53
	De 81 a 100	0	0	0	7	11	18
	Total	1	8	39	55	15	118

¹ La información está presentada en porcentaje.

Fuente: Grado de rezago social, estimaciones del CONEVAL con base en el *II Censo de Población y Vivienda 2005*

Incidencia de pobreza de capacidades, estimaciones del CONEVAL

Distribución municipal de Chiapas entre la incidencia de pobreza de patrimonio y el grado de rezago social

		Grado de rezago social					Total
		Muy bajo	Bajo	Medio	Alto	Muy alto	
Incidencia de pobreza de patrimonio¹	De 0 a 20	0	0	0	0	0	0
	De 21 a 40	1	0	0	0	0	1
	De 41 a 60	0	1	0	1	0	2
	De 61 a 80	0	7	32	6	0	45
	De 81 a 100	0	0	7	48	15	70
	Total	1	8	39	55	15	118

¹ La información está presentada en porcentaje.

Fuente: Grado de rezago social, estimaciones del CONEVAL con base en el *II Censo de Población y Vivienda 2005*

Incidencia de pobreza de patrimonio, estimaciones del CONEVAL