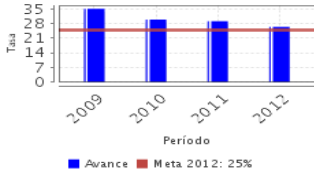


**Descripción del Programa:**

Coadyuvar a la disminución de la morbilidad, la mortalidad materna y perinatal; así como mejorar la salud sexual y reproductiva. Está dirigido a las mujeres en estado grávido-puerperal y sus recién nacidos; así como a las mujeres y hombres en etapa reproductiva, mediante la promoción, la comunicación educativa, la consulta médica y la atención hospitalaria

**Resultados**

Tasa de mortalidad materna hospitalaria en el IMSS



Frecuencia: Anual  
 Año base: 2007  
 Meta: 25.00 %  
 Valor: 26.40 %

**¿Cuáles son los resultados del programa y cómo los mide?**

El programa tiene buen desempeño, como lo muestra el indicador de resultado "razón de muerte materna hospitalaria", lo que contribuye a las metas establecidas por el país. Los resultados cobran relevancia ya que el programa ha estado sujeto a las políticas de austeridad desde su creación en 2009. No tuvo evaluaciones externas en 2012.

**Cobertura**

**Definición de Población Objetivo:**

La población objetivo son las mujeres y hombres derechohabientes, en edad fértil, adscritos a médico familiar, calculada con base en los registros administrativos del IMSS.

**Cobertura**

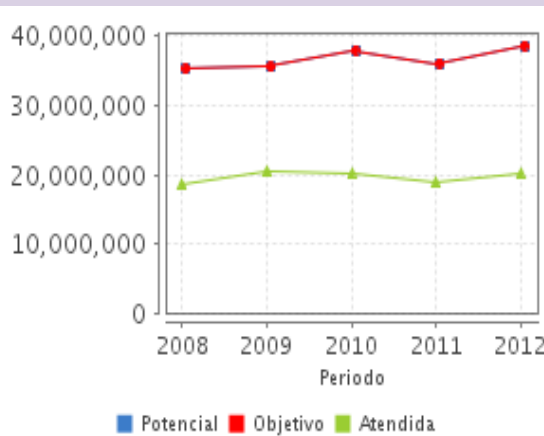
Entidades atendidas	32
Municipios atendidos	-
Localidades atendidas	-

**Cuantificación de Poblaciones**

Unidad de Medida PA Valor 2012

Población Potencial	38,670,568
Población Objetivo	38,670,568
Población Atendida	20,086,430
Población Atendida/ Población Objetivo	51.94 %

**Evolución de la Cobertura**

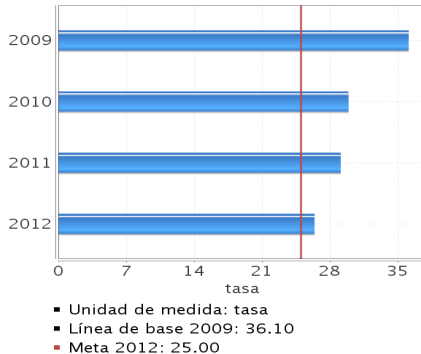


**Análisis de la Cobertura**

La población potencial del programa es la misma que la población objetivo, guarda relación con los derechohabientes adscritos al Instituto. La cobertura se mantiene estable en las 32 Entidades Federativas, aun cuando el gasto del programa se redujo en 39.8% respecto al 2011.

**Análisis del Sector**

**Indicador Sectorial Razón de mortalidad materna**



**Datos Presupuestarios \***

Año	Presupuesto del Programa (MDP) (1)	Presupuesto del Ramo (MDP) (2)	% = (1)/(2)
2007	ND	318,070.21	ND
2008	ND	329,190.58	ND
2009	636.37	341,370.86	0.19 %
2010	624.58	372,088.17	0.17 %
2011	629.83	393,969	0.16 %
2012	450.27	415,557.5	0.11 %

**Análisis del Sector**

El programa guarda relación con el indicador sectorial "Razón de muerte materna" considerado como trazador de la eficacia de los servicios de salud que se otorgan, de equidad de género y de justicia social, entre otros. Corresponde a uno de los indicadores del 5º Objetivo de Desarrollo del Milenio "Mejorar la Salud Materna", comprometido por el país en la Organización Mundial de la Salud (OMS) a partir del 2000.

Año de Inicio del Programa: 2009

\* Valores a precios constantes promedio de 2012, actualizados con el Índice Nacional de Precios al Consumidor (INPC)  
 MDP: Millones de Pesos.