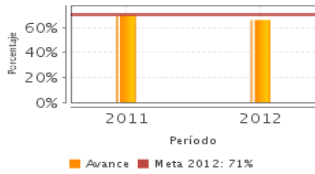


Descripción del Programa:

El Programa Nacional de Lectura (PNL) busca contribuir a elevar el logro educativo de los estudiantes de educación básica mediante el acceso a Bibliotecas Escolares y de Aula para así fortalecer las habilidades comunicativas y de lectura de los estudiantes. Las actividades que apoya incluyen la formación de figuras educativas (docentes, directivos, maestros bibliotecarios, asesores acompañantes y técnicos pedagógicos) para que éstas, a su vez, realicen la selección del acervo de libros de las bibliotecas, la promoción de instalación de las bibliotecas escolares y de aula y fomenten su uso. La operación del Programa depende principalmente de las coordinaciones estatales del mismo.

Resultados

Porcentaje de alumnos de educación básica de escuelas públicas que alcanzaron al menos el nivel Elemental en Español en la prueba Enlace

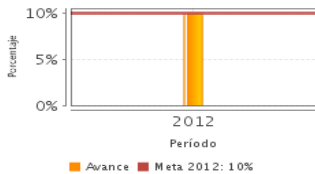


Frecuencia: Anual
Año base: 2006
Meta: 71.00 %
Valor: 66.19 %

¿Cuáles son los resultados del programa y cómo los mide?

En 2012, el indicador de Fin logro alcanzar el 93.38% de su meta ya que sólo el 66.19% de los alumnos de educación básica alcanzaron el nivel "elemental" en la prueba Enlace. Más aún con respecto a 2011, el indicador muestra un ligero retroceso, pues en ese año el indicador fue igual a 70.4%. Por otro lado, el indicador de Propósito cumplió con su meta en un 100.6% en 2012, sin embargo, no se cuenta con información de años anteriores pues el indicador cambió, por lo que no se puede medir su evolución. No existe información de evaluaciones pasadas que den cuenta de los resultados a nivel de Fin del programa; se sabe sobre la formación de figuras educativas y sobre los acervos pero poco sobre el uso real de las mismas.

Porcentaje de escuelas de educación básica que logran instalar y utilizar la Biblioteca Escolar y de Aula en el año t



Frecuencia: Anual
Año base: 2009
Meta: 10.00 %
Valor: 10.06 %

Definición de Población Objetivo:

Incluye: 1) Las figuras del sistema público nacional de educación básica: Docentes, Directivos, Asesores Técnico Pedagógicos, Asesores Acompañantes, Maestros Bibliotecarios, Bibliotecarios; 2) Los miembros del Comité de Selección, Comité de Selección Ampliado y los asesores de la red de acompañantes y; 3) Los equipos técnico-pedagógicos que laboran en los centros de Maestros.

Cobertura

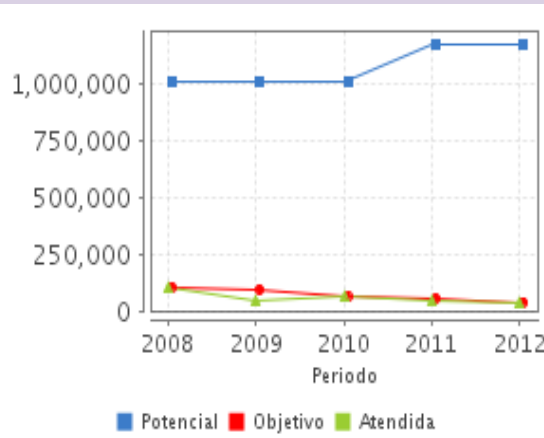
Cobertura

Entidades atendidas	32
Municipios atendidos	-
Localidades atendidas	-

Cuantificación de Poblaciones

Unidad de Medida PA	Valor 2012
Personas	
Población Potencial	1,175,535
Población Objetivo	40,951
Población Atendida	39,440
Población Atendida/Población Objetivo	96.31 %

Evolución de la Cobertura

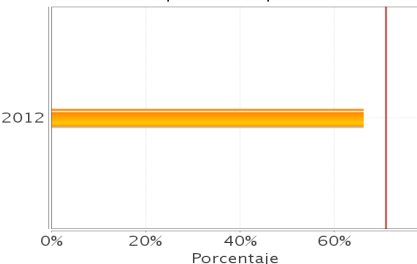


Análisis de la Cobertura

La población objetivo y atendida mostraron una tendencia decreciente desde 2008. Ésta última, disminuyó en 61% de 2008 a 2012; representando tan solo el 3.3% de la población potencial para 2012. La reducción en las poblaciones se debe a que el Programa ha focalizado sus acciones a las escuelas en condición socioeconómica desfavorable y con bajos resultados educativos.

Análisis del Sector

Indicador Sectorial
Porcentaje de alumnos de educación básica de escuelas públicas que alcanzaron al menos el nivel Elemental en Español en la prueba Enlace



Unidad de medida: Porcentaje
Línea de base 2006: 64.61
Meta 2012: 70.88%

Datos Presupuestarios *

Año	Presupuesto del Programa (MDP) (1)	Presupuesto del Ramo (MDP) (2)	% = (1)/(2)
2007	34.14	207,957.77	0.02 %
2008	33.57	218,361.94	0.02 %
2009	28.74	230,072.23	0.01 %
2010	26.84	242,982.4	0.01 %
2011	26.38	258,804.44	0.01 %
2012	25.17	276,071.41	0.01 %

Año de Inicio del Programa: 2006

Análisis del Sector

Los resultados del programa se encuentran vinculados directamente al indicador sectorial de: Porcentaje de alumnos de educación básica de escuelas públicas que alcanzaron al menos el nivel Elemental en Español en la prueba Enlace. Dicho indicador tenía una meta de 70.88% para el 2012; sin embargo, el indicador alcanzó sólo un 66.19%. No se puede determinar la contribución del Programa al indicador.

* Valores a precios constantes promedio de 2012, actualizados con el Índice Nacional de Precios al Consumidor (INPC)
MDP: Millones de Pesos.