



**San Luis Potosí**  
*Un Gobierno para Todos*  
GOBIERNO DEL ESTADO 2009 - 2015



Secretaría  
de Desarrollo  
Social y Regional



## Seminario Internacional para las Entidades Federativas 2013

Mesa: Acceso a la información de los programas sociales

### **Ponencia: Los Programas Sociales de Combate a la Pobreza en San Luis Potosí**

Fernando Chávez Méndez  
Secretario de Desarrollo Social y Regional  
Diciembre 4 de 2013

Eje 1: Política Social y Combate a la Pobreza

**SEDESORE**

---

Eje 2: Economía competitiva y generadora de empleos

---

Eje 3: Desarrollo regional sustentable

---

Eje 4: Seguridad y justicia

---

Eje 5: Gobierno eficiente, transparente, honesto y austero



## Objetivos

- Atender los municipios y localidades de mayor marginación y rezago social y las zonas de pobreza urbana, para reducir:
  - El déficit de servicios básicos: agua, drenaje, electrificación
  - El hacinamiento y cocinar con leña sin chimenea
  - La carencia de urbanización
  - La falta de infraestructura de caminos
  - La falta de opciones de trabajo productivo

## Estrategias

- Concurrencia de recursos de los tres órdenes de gobierno para el financiamiento de los programas sociales.
- Focalización de los programas hacia áreas con mayor rezago.
- Sinergia con el Sistema Estatal de Desarrollo Social, para alcanzar los objetivos.



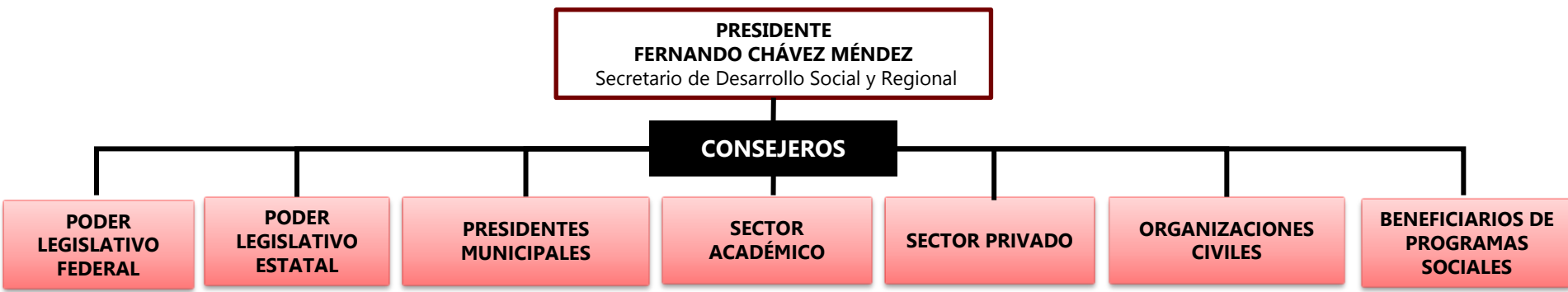
Marco Jurídico	Contenido
Ley Orgánica de la Administración Pública del Estado	Atribuciones de la SEDESORE
Ley para la Administración de las Aportaciones Transferidas al Estado y Municipios de San Luis Potosí	Regula el ejercicio, operación y control del Ramo 33
Ley de Desarrollo Social del Estado y Municipios de San Luis Potosí	Población objetivo de los programas sociales, presupuesto y difusión de los mismos. SEDS - CCDS
Ley de Transparencia y Acceso a la Información Pública del Estado	Difusión de información y padrón de beneficiarios
Ley de Planeación del Estado y Municipios de San Luis Potosí	Planeación sectorial y regional del desarrollo



## Sistema Estatal de Desarrollo Social



## Consejo Consultivo de Desarrollo Social



# Programas Sociales de combate a la pobreza



**San Luis Potosí**  
*Un Gobierno para Todos*  
GOBIERNO DEL ESTADO 2009 - 2015

## Mejoramiento de vivienda

- Ampliación de vivienda
- Estufas ecológicas
- Piso firme

## Agua potable

- Construcción y ampliación de líneas y redes de distribución
- Techos cuenca comunitarios y en vivienda
- Depósitos para almacenamiento de agua

## Alcantarillado, Drenaje y Sanitarios

- Construcción y ampliación de alcantarillado y drenaje sanitario
- Sanitarios ecológicos

## Electrificación

- Construcción de líneas y redes de distribución
- Paneles solares

## Urbanización

- Obras de vialidades urbanas y obras complementarias

## Caminos Rurales

- Carreteras alimentadoras y caminos rurales

## Infraestructura productiva

- Proyectos productivos



---

Documentos  
Normativos

Lineamientos Internos de Operación de los Programas Sociales.

---

Lineamientos Normativos para integrar el Padrón de Beneficiarios de los Programas Sociales.

---

Criterios para la creación de Programas Sociales Nuevos.

---

Programa Anual de Evaluación.

---

Matriz de Indicadores para Resultados.

---



Secretaría  
de Desarrollo  
Social y Regional



## PLANEACION

Lineamientos Internos de Operación de los Programas Sociales de la SEDESORE 2013

Criterios para la Creación de Programas Sociales Nuevos

Lineamientos Normativos para el Padrón de Beneficiarios

## MONITOREO Y EVALUACION

Convenio de Coordinación CONEVAL - Gobierno del Estado de San Luis Potosí

Programa Anual de Evaluación de los programas sociales 2013

Evaluación de Programas Sociales 2011

Matriz de indicadores para resultados 2012 (MIR)



Quiénes Somos

Marco Normativo

Presencia

Lineamientos Fondos

Apertura Programática

Programa de Inversión

Programas Sociales

Información Municipal

Transparencia



## PROGRAMAS SOCIALES

Los Programas Sociales que promueve la SEDESORE, responden a los Objetivos estratégicos del Programa Sectorial de Desarrollo Social 2010-2015, y son los instrumentos que de manera ordenada y sistemática se orientan a superar uno o más rezagos en servicios e infraestructura básica, a fomentar la economía social, o apoyar directamente a las familias o grupos sociales en situación de desventaja o vulnerabilidad.

## PROGRAMAS SOCIALES 2013

Con este Programa, la Sedesore busca incrementar el número de personas que habitan en viviendas con agua entubada y contribuir así a reducir la marginación y el rezago social en el Estado. Se realizan obras de construcción y ampliación de líneas y redes de agua potable. Techos cuenca comunitarios y techos cuenca en viviendas, papalotes y contenedores.

### AGUA POTABLE



Es uno de los programas sociales que promueve la Secretaría de Desarrollo Social y Regional (SEDESORE), para mejorar las condiciones de bienestar y salubridad de la población, así como la calidad del medio ambiente, del entorno de la vivienda y de la contaminación ambiental.

El objetivo de este programa es aumentar el número de viviendas con disponibilidad de drenaje.

Este programa contempla dos vertientes, en una primera parte Alcantarillado y drenaje; en una segunda parte Sanitarios ecológicos.

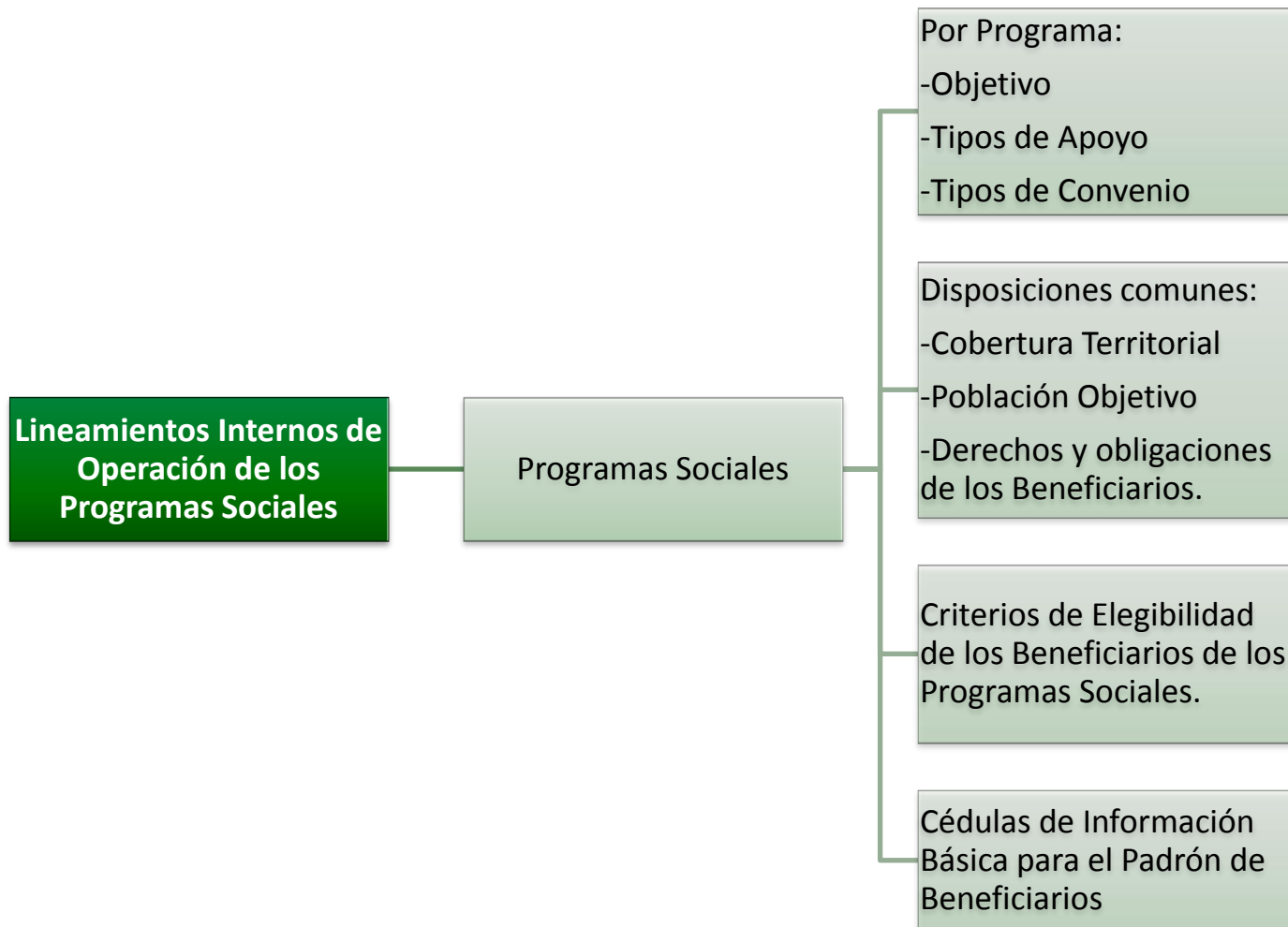
### ALCANTARILLADO, DRENAJE Y LETRINAS





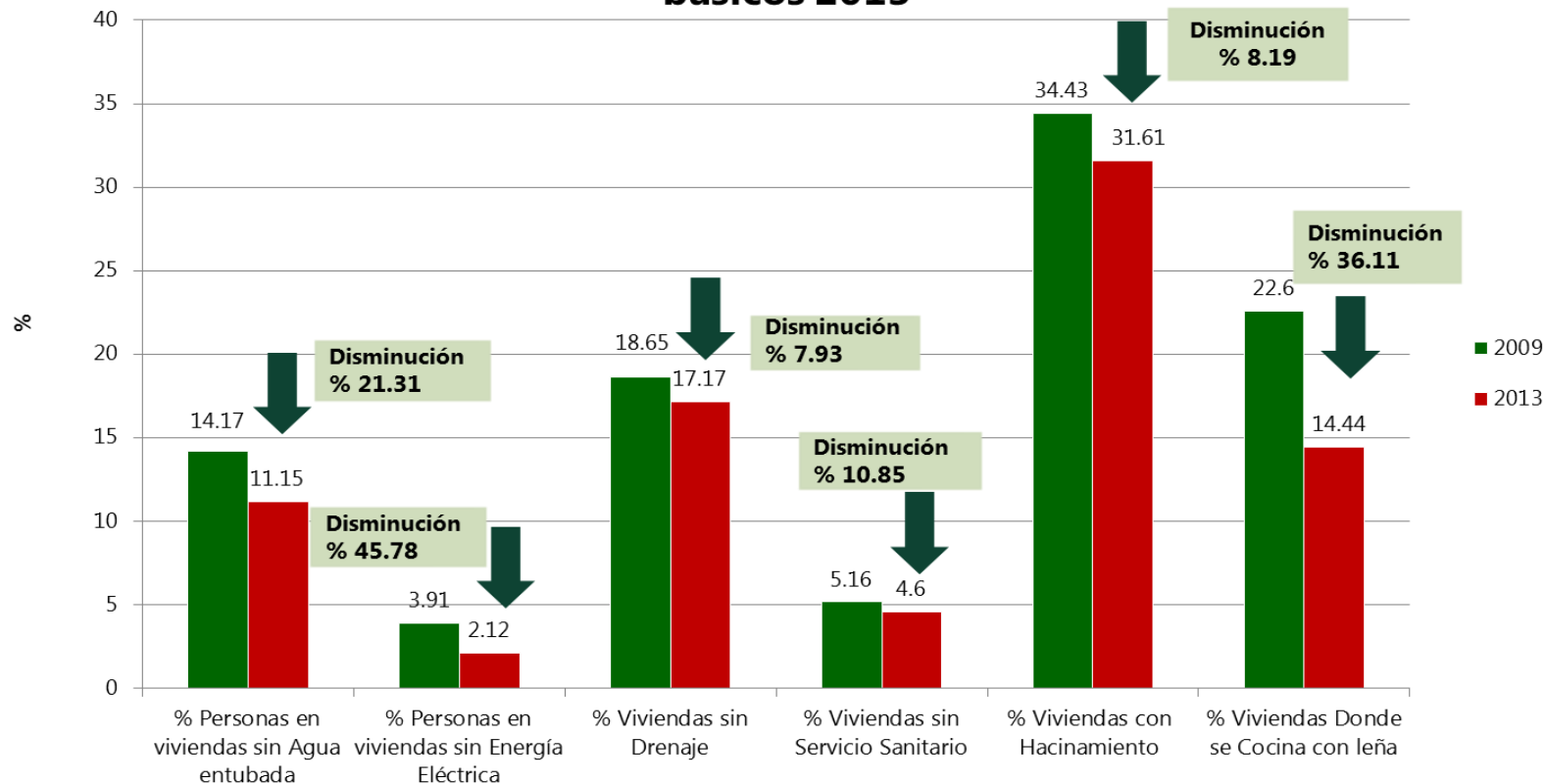


## Contenido general de los Lineamientos Internos de Operación de los Programas Sociales





## Disminución en porcentaje de personas y viviendas sin servicios básicos 2013



Fuente: Elaboración propia de la Secretaría de Desarrollo Social y Regional

# Reporte: Focalización del rezago en Drenaje por Tamaño de Localidad



**San Luis Potosí**  
Un Gobierno para Todos  
GOBIERNO DEL ESTADO 2009 - 2015

Medio Rural / Urbano Tamaño de las localidades	Número de Localidades	Viviendas sin drenaje 2010	Total de Viviendas Beneficiadas 2010 - 2013	Viviendas sin drenaje 2012	%
<b>RURAL</b>					
De 1 y 2 viviendas	2,626				
De menos de 100 Habitantes	2,046	11,696	7	11,689	1.85
De 100 a 500 Habitantes	1,581	43,801	702	43,099	6.82
De 500 a 2,500 Habitantes	513	45,680	2,355	43,325	6.86
	<b>6,766</b>	<b>101,177</b>	<b>3,064</b>	<b>98,113</b>	<b>15.53</b>
<b>URBANO</b>					
De 2,500 y más Habitantes	<b>63</b>	<b>16,621</b>	<b>6,321</b>	<b>10,300</b>	<b>1.63</b>
<b>TOTAL</b>	<b>6,829</b>	<b>117,798</b>	<b>9,385</b>	<b>108,413</b>	<b>17.17</b>
<b>PORCENTAJE</b>		<b>18.65</b>	<b>1.49</b>		

Inversión total en 4 años (2010 – 2013): \$478,819,761

Inversión por punto porcentual: \$ 321,355,544



## Región Huasteca

